



Cahier technique de la Scène Nationale à Niort
9 boulevard Main -BP 405 - 79 004 Niort cedex

GRANDE SALLE . LE THÉÂTRE

EQUIPEMENT PLATEAU

- * 933 places maximum + 4 places pour fauteuils roulants
- * Largeur du cadre de scène : réglable de 12 à 26 m
 - jauge de salle selon ouverture du cadre de scène :
 - 26 à 16 m : 937 spectateurs
 - 15 à 14 m : 700 spectateurs
 - 13 à 12 m : 600 spectateurs
- * Profondeur de la scène derrière le cadre fixe : 12 m
- * Hauteur du cadre fixe : 8 m
- * Largeur de scène mur à mur : 33 m
- * Hauteur sous gril : 18 m
- * Pente de la scène : néant
- * Profondeur de l'avant-scène au point milieu : 3 m avec la fosse d'orchestre couverte
- * Accès décors : direct
- * Quai de déchargement : à +0,60 m du niveau rue
- * Rideau pare-flamme en chapeau de gendarme
- * Rideau d'avant-scène droit (rouge)
(Ouverture à la grecque vitesse variable)
- * 6 plans de pendrillons velours noir confection à plat
- * Cyclorama rétroprojection :
 - hauteur : 8 m
 - largeur : 16 m
- * Tapis de danse réversible blanc et noir : 26 m x 15 m
- * Dessous de scène utilisable : hauteur : 3,80 m
- * La partie mobile du plateau est composée de trappes démontables de 1 m x 1 m (500 kg/m²)
- * Fosse d'orchestre pouvant recevoir 40 musiciens
- * Cheminée de contre-poids côté jardin, avec manoeuvre : au niveau du plateau et du premier service
- * Les porteuses sont équilibrées par contre-poids C.M.U. 350 Kg (sauf les perches 30 et 31 CMU 250 kg / freins dits à robinets)
- * Un pont lumière droit motorisé C.M.U. 350 Kg
- * Deux équipes doubles équilibrées pour projecteurs C.M.U. 350 Kg
- * Pupitre de régie, côté cour
- * Interphonie générale à fil
- * Boîtier de raccordement pour jeu d'orgue tourné :
 - Avant-scène 180 Kwh
 - Lointain cour 50 Kwh

EQUIPEMENT SON

Matériel mobile (en annexe p. 11)

Régie

- 1 console Yamaha M7CL
- 1 console Yamaha 01V 24/96
- 4 amplificateurs Lab grupen IPD 2400
- 1 amplificateurs Amix 2200
- 2 moniteurs Souncraft absolute 2

Diffusion façade

- 6 enceintes APG VS3
- 2 sub bass APG V2385
- 3 amplificateurs Crown MA 2401
- 2 amplificateurs Crown MA 1201

Pré-câblage

- 1 patch FRB
- 2 x 5 lignes micro à jardin
- 2 x 5 lignes micro à cour
- 5 lignes micro façade fosse d'orchestre
- 5 lignes HP à jardin
- 5 lignes HP à cour
- 2 lignes HP façade fosse d'orchestre
- 2 lignes HP gril salle
- 2 lignes HP plateforme poursuite jardin
- 2 lignes HP plateforme poursuite cour

Régie en salle

- 21 lignes micro XLR arrivée
- 8 lignes XLR départ

Intercom

- 6 intercom filaire RTS Telex BP 325
- 6 intercom HF overline Full Duplex
- Interface fil[®] HP
- Réseau pré-câblé dans les deux salles

ÉQUIPEMENT LUMIERE

Matériel mobile (+ annexe p. 11)

- * Jeu d'orgue (AVAB Congo)
- * 160 amplificateurs répartis en :
 - 208 amplificateurs de 2 Kw
 - 10 amplificateurs de 5 Kw
 - 2 amplificateurs de 10 Kw
 - 6 circuits directs de 5 Kw
- * Puissance totale disponible : 360 Kw
- * 2 poursuites HMI R. Juliat 1200 W, fond de salle cour et jardin

EQUIPEMENT CINEMA

1 projecteur numérique CHRISTIE CP 4230 4K 32000 Lumens
+ Serveur DOREMI
1 poste 35 mm " PREVOST "
Tourelle porte-objectif pour 3 formats 35mm :

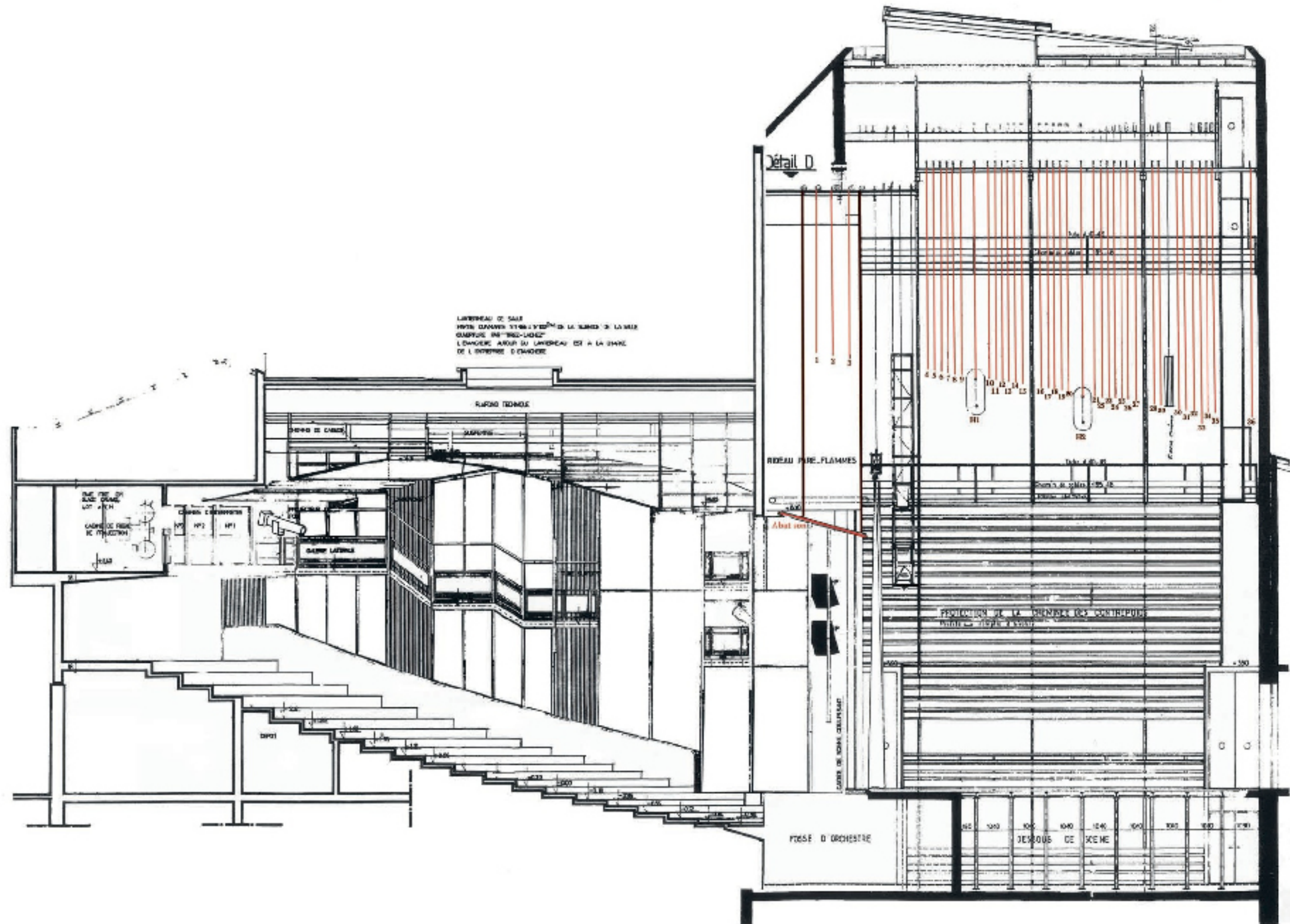
- Format	1 : 1,37 F70
-	1 : 1,66 F55
-	1 : 1,85 F50
-	2 : 2,39 F80

Lecteur numérique CAT 702, laser analogique, vitesse de défilement : 24 images/seconde / Lanterne " ZENITH ".
Puissance de la lampe : 7000 W, xénon, horizontale
Dérouleur vertical : CINEL / Capacité 5000m
3 hauts parleurs 4675 C8
2 Subwoofer C 718 KCS
1 décodeur CP 650 SRD EX
12 hauts parleurs d'ambiance SR12 KCS
3 amplificateurs ISA 450
3 amplificateurs ISA 750

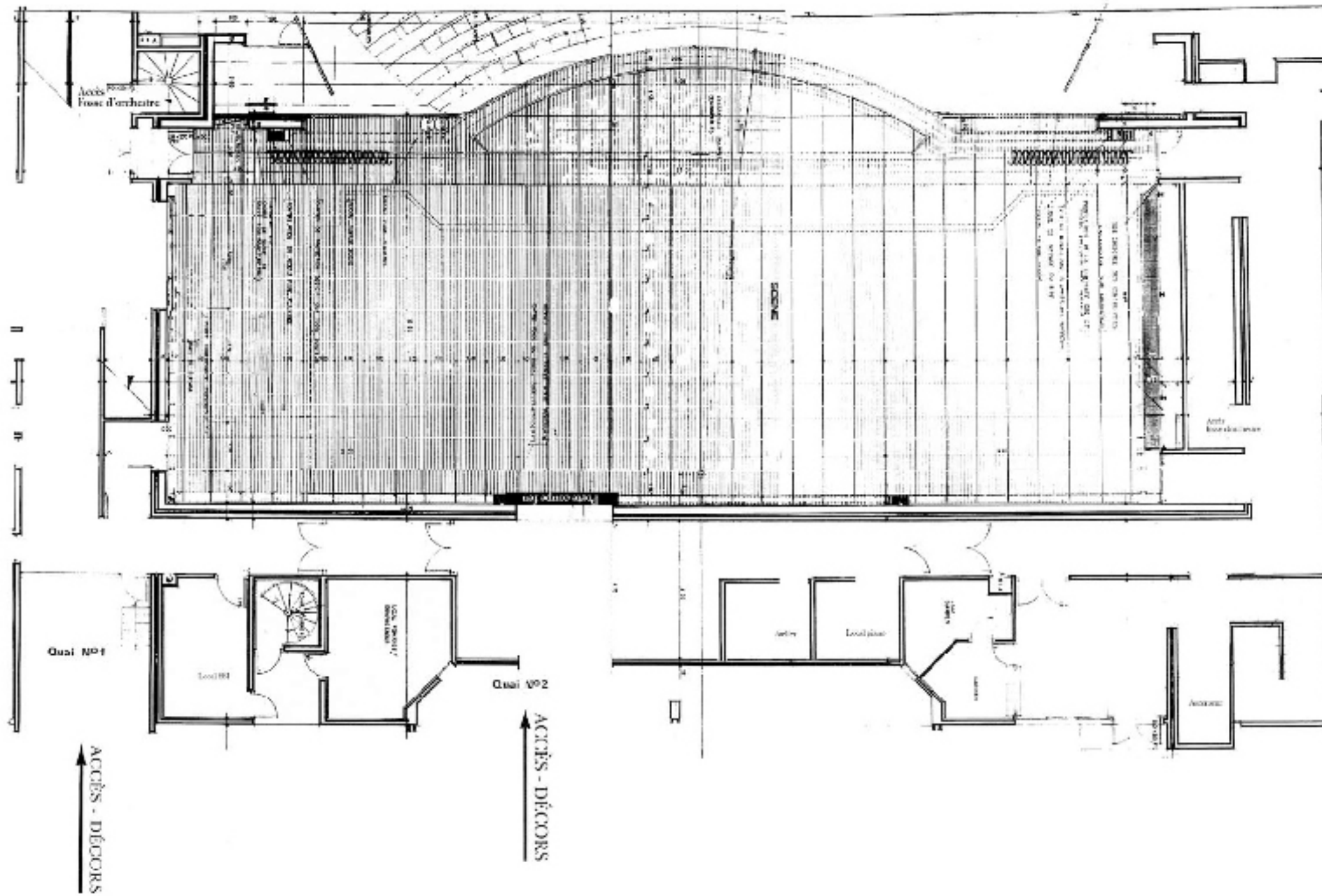
*** Les loges :**

- 5 loges de 7 personnes avec écoute de scène (niveau 1)
Accès à la scène : par escalier cour et jardin
par ascenseur côté jardin
- 2 loges pour changement rapide niveau plateau, côté cour
- 1 loge chef d'orchestre niveau fosse, côté cour
- 1 vestiaire musicien niveau fosse, côté cour

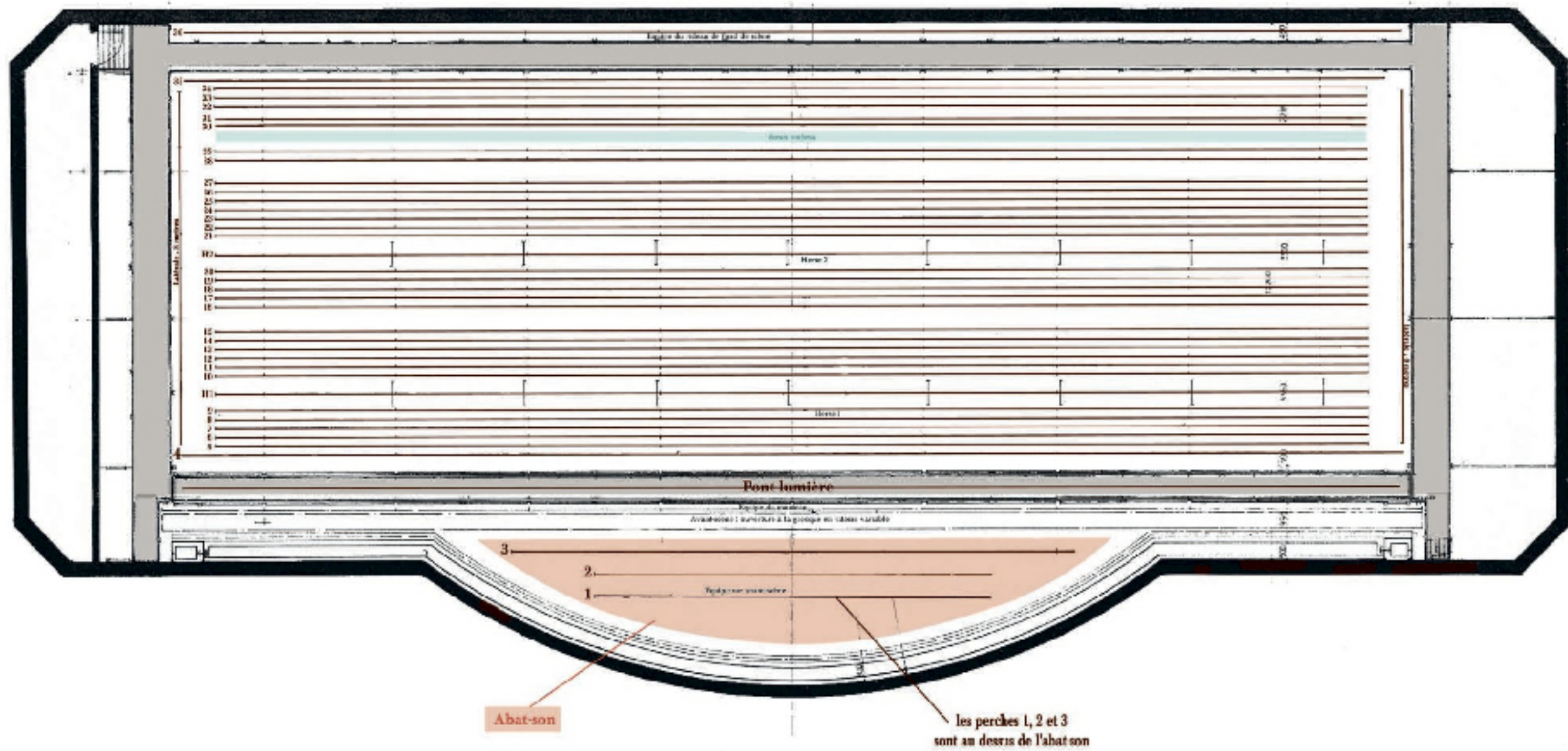
COUPE LONGITUDINALE GRANDE SALLE . CÔTÉ JARDIN



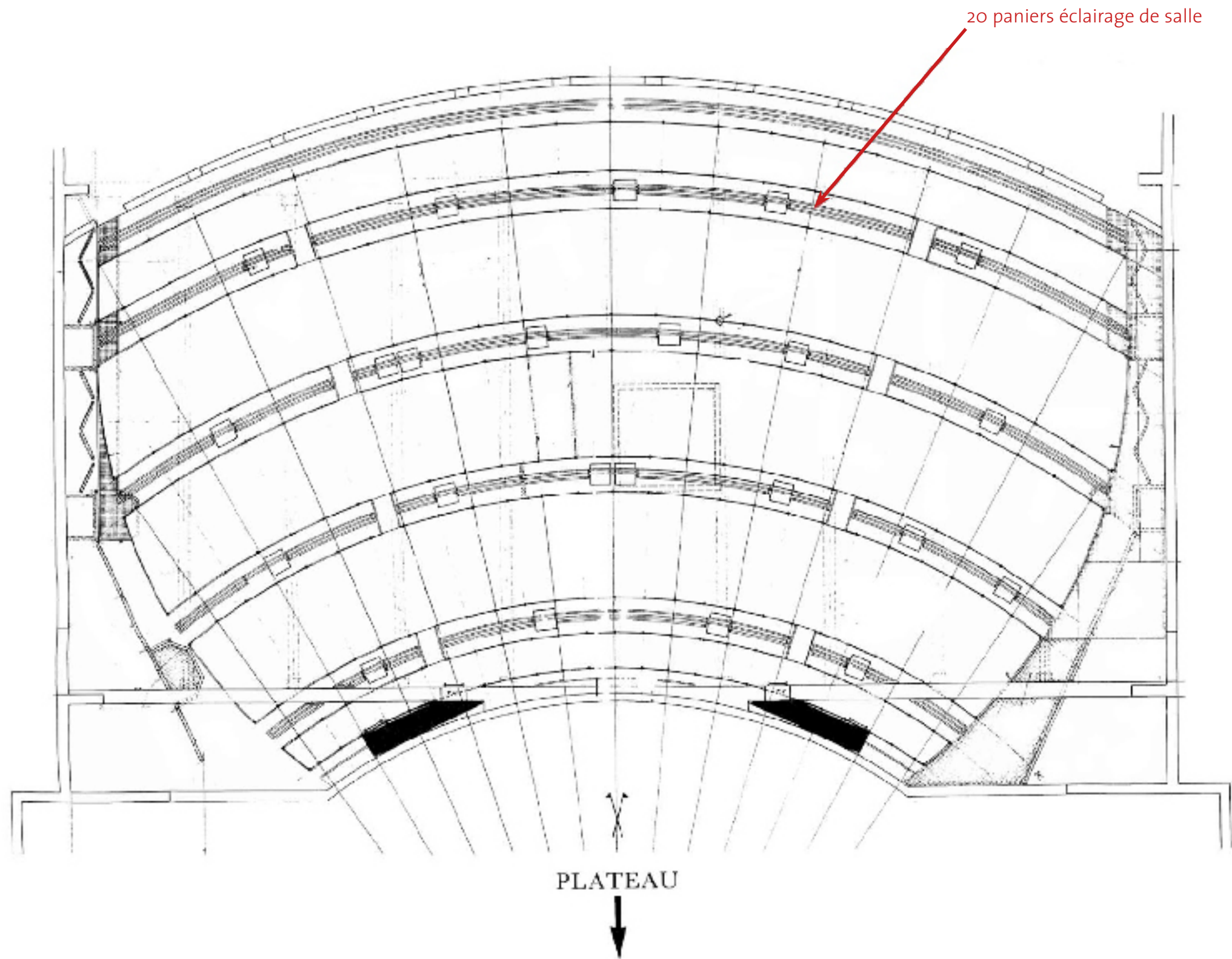
PLANCHER DE SCÈNE GRANDE SALLE



POSITIONNEMENT DES ÉQUIPES PLATEAU GRANDE SALLE



PLAFOND TECHNIQUE GRANDE SALLE



PETITE SALLE . LE STUDIO

EQUIPEMENT ESPACE SCENIQUE

- * 260 places assises
 - 176 places gradin
 - 84 places fosse
- * Système de gradins télescopiques dit à tiroirs
- * Dimension de la salle vide
 - longueur : 20,50 m
 - largeur : 15,50 m
- * Dimension utilisable hors encombrement de la passerelle périphérique
 - longueur : 18 m
 - largeur : 13 m
- * Aire de jeu disponible avec gradins dans la salle
 - largeur : 13 m
 - profondeur : 6 m
 - profondeur avec fosse couverte : 9,75 m
- * Hauteur sous plafond technique : 7,20 m
- * Pente : néant
- * 11 perches fixes filant de cour à jardin (diamètre 49 mm)
- * 5 plans de pendrillons velours noir
 - hauteur : 7 m
 - largeur : 3 m
- * Tapis de danse réversible noir et blanc : 13 m x 10 m
- * Pupitre de régie au jardin
- * Interphonie générale à fil
- * Boîtier de raccordement pour jeu d'orgue tournée
 - 50 Kw en fond de scène Jardin
- * Accès des décors : fond de plateau de plein-pied
- * Loges communes à celles de la grande salle

CABINE LUMIERE

Matériel mobile (+ annexe p. 11)

- * Jeu d'orgue Congo junior (AVAB)
- * Jeu d'orgue Mini Expert (AVAB) à mémoire
 - 48 circuits répartis en 48 amplificateurs de 3 Kw
- * Puissance totale disponible : 144 Kw

EQUIPEMENT SON

Matériel mobile (en annexe p. 11)

Régie

- 1 console numérique Yamaha O1 V
- 4 amplificateurs Lab grupen IPD 2400
- 1 amplificateur Amix 2200
- 2 moniteurs JBL control 1

Pré-câblage

- 1 patch FRB
- 6 lignes micro à jardin
- 6 lignes micro à cour
- 3 lignes HP à jardin niveau plateau
- 3 lignes HP à cour niveau plateau
- 3 lignes HP à jardin niveau 1ère passerelle
- 3 lignes HP à cour niveau 1ère passerelle
- 2 lignes HP fond de scène

Régie en salle

- 12 lignes micro XLR arrivée
- 2 lignes micro XLR départ
- 4 lignes micro Jack départ

DIFFUSION

- 4 enceintes ADAMSON point 12

EQUIPEMENT CINEMA

1 projecteur numérique CHRISTIE CP 2210 2K 12000 Lumens
+ Serveur DOREMI

Poste 35mm " VICTORIA 12 " avec tourelle porte-objectif pour 3 formats

Format 1 : 1,37 F55
 1 : 1,66 F45
 1 : 1,85 F42
 2 : 2,39 combi scope 65

Lecteur numérique CAT 702 / laser analogique
vitesse de défilement : 24 images/seconde.

Lanterne " CINEMECCANICA " CX 16H

Puissance de la lampe : 2500 W, xénon, horizontale

Dérouleur vertical : CINEL / capacité 5000m

3 amplificateurs ISA 450

2 amplificateurs ISA 750

8 enceintes ambiance SR12 KCS

2 subwoffer C118A RCS

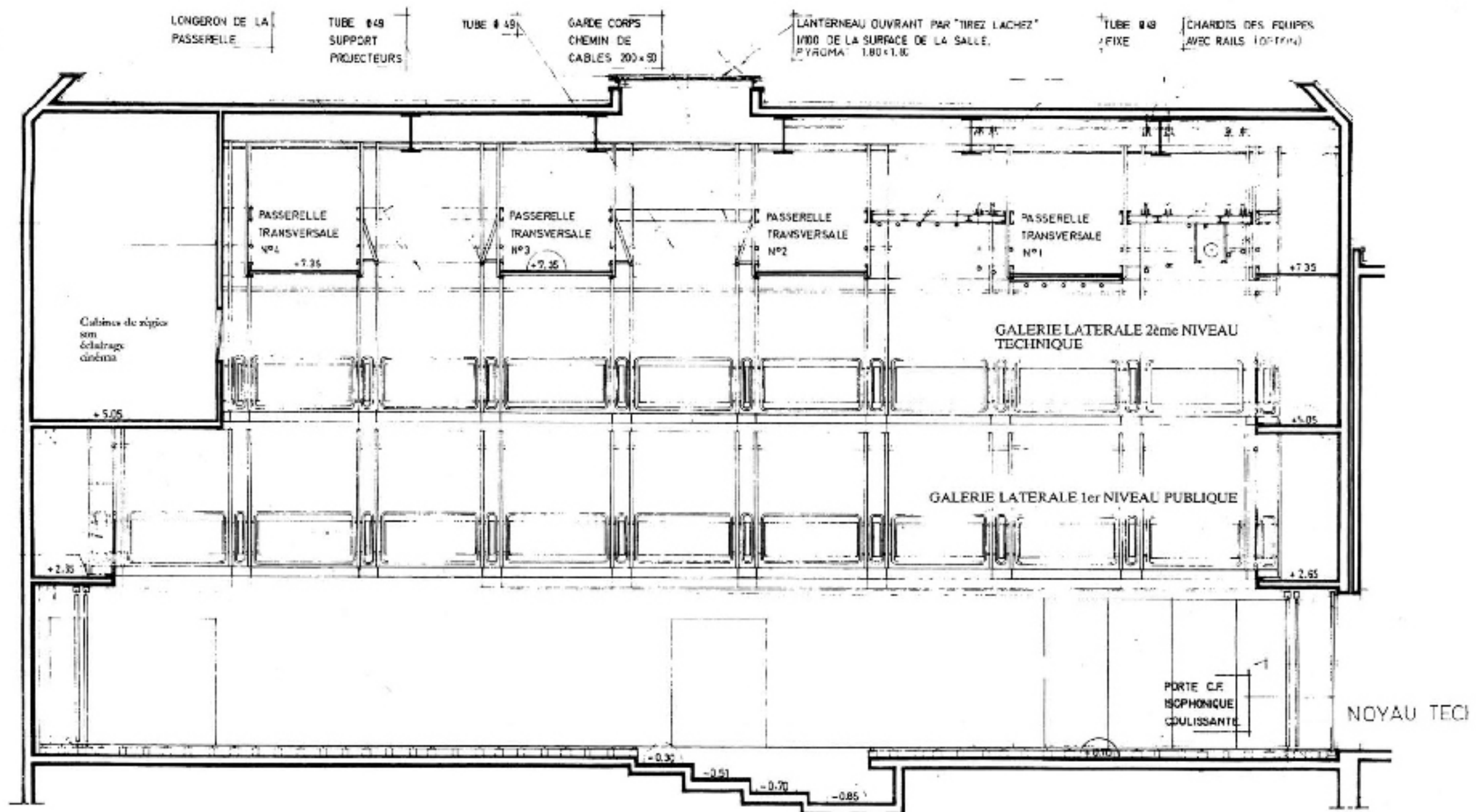
3 enceintes bi-amplification 2501 KCS

Ecran de cinéma placé en fond de scène

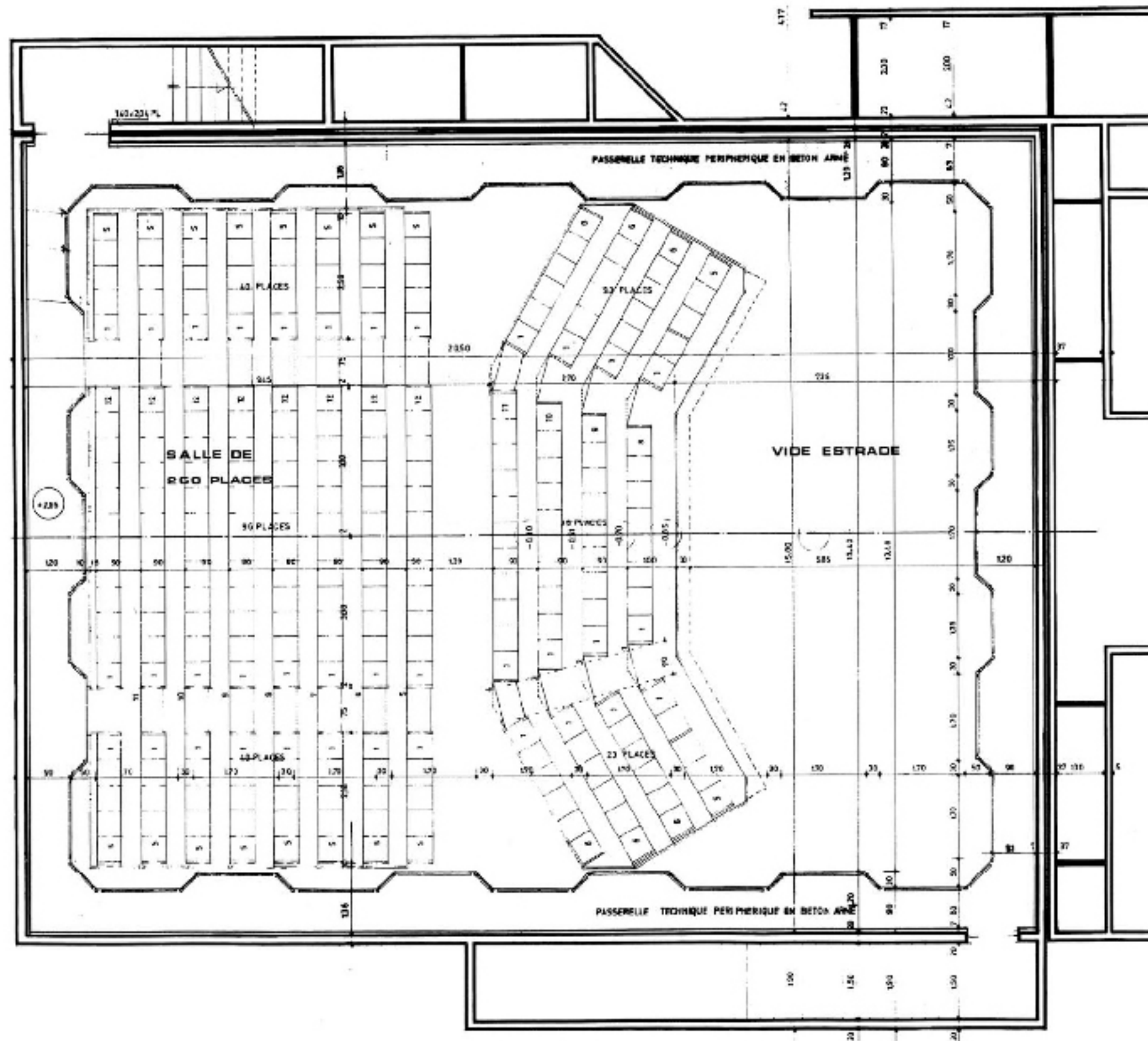
Polichinelle électrifiée

Grandeur maximum de l'image : 8 x 5,3 m

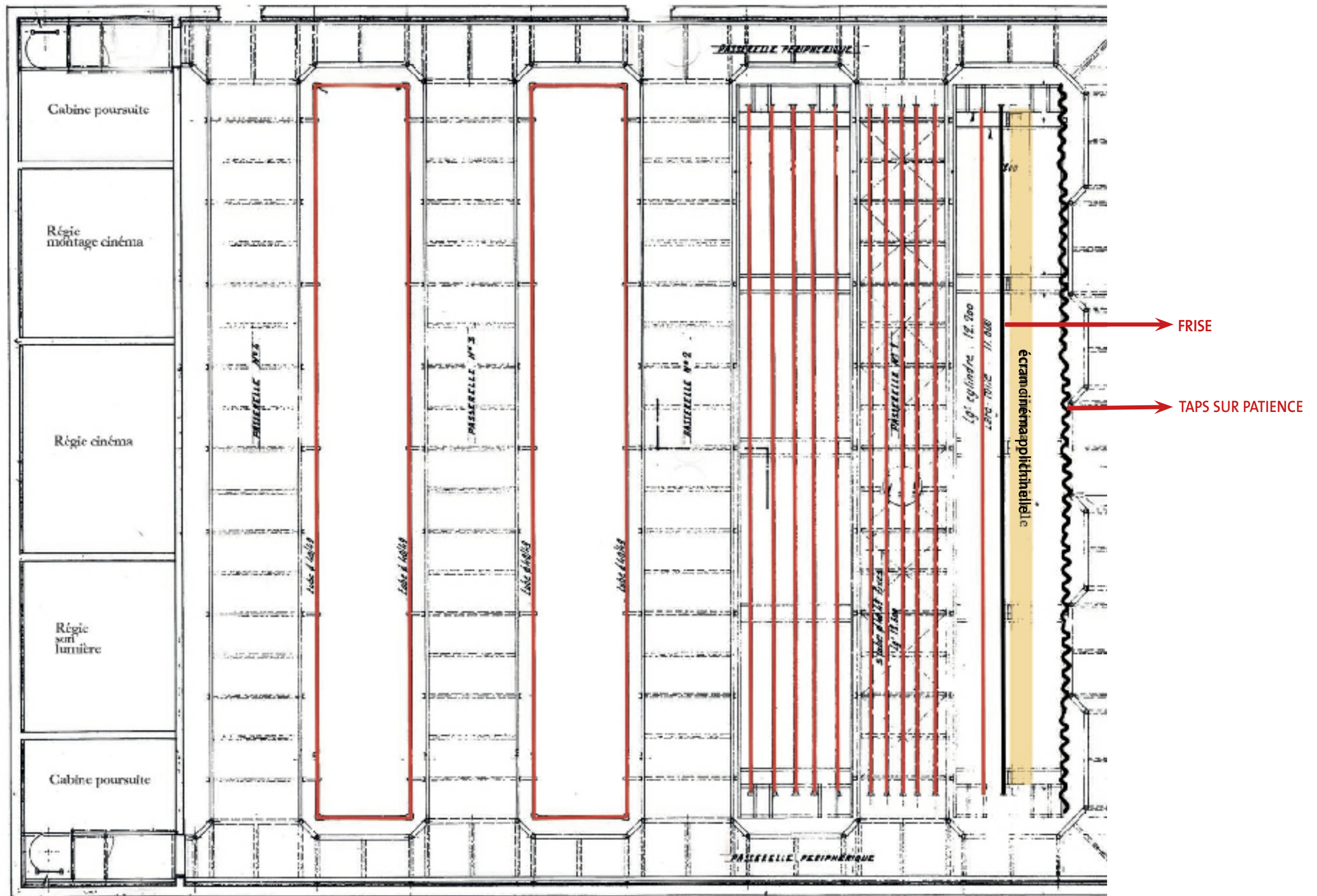
COUPE LONGITUDINALE PETITE SALLE CÔTÉ JARDIN



PLANCHER PETITE SALLE AVEC GRADINS ET FOSSE OUVERTE



PLAFOND TECHNIQUE PETITE SALLE



COMPLÉMENT MATERIEL MOBILE

DESCRIPTIF MATERIEL LUMIERE

146	Projecteur 1000 W halogène Robert Juliat
14	Projecteur 2000 W 329 HPC ou HF lentille Ø 200
6	Projecteur 2000 W 325 HF lentille Ø 250
4	Fresnel 5000 W LTM
2	Projecteur 2500 W HMI LTM
4	Changeur de couleur Diafora studio 5000
30	Découpe 614 SX 1000 W 15-38° (courte) Robert Juliat
6	613 SX
10	Découpe 713 SX 2000 W 29-50° (ultra courte) Robert Juliat
24	Découpe 714 SX 2000 W 15-38° (ultra courte) Robert Juliat
12	Projecteur F1 30 W
8	BT 250 W Robert Juliat
32	Cycliode ACP 10001 ADB
98	PAR 64 1000 W (220 V) Thomas
12	Pieds de projecteurs type 504 ADB

DESCRIPTIF MATERIEL SON

1	Console Yamaha M7 CL 32/8
1	Console Yamaha MG 16/6 FX
3	Ampli Chevin Q6
2	Enceintes Yamaha S 112 V
2	Platine CD Denon DN 501 C
1	Platine K7 Luxman K100
2	MD 350 TASCAM
8	Retours MDC 12
2	Sub Bass MDC 1
2	Amplificateurs LAB GRUPPEN IPD 2400
2	Platines SD Denon 500 R

MICROS

4	Micro Shure SM 58
2	Micro Shure SM 57
2	Micro Shure SM 91
4	Micro AKG SE 300 + CK 91
2	Micro AKG C414
2	Micro AKG C535
2	Micro Crown PZM
12	Grand pied de micro
8	Petit pied de micro
2	Micro Shure SM 98
2	Micro HF main Shure/UR Beta 87 / SM 58
2	Micro HF main Sennheiser /EW 100

PLAN D'ACCÈS



SERVICE TECHNIQUE

e-mail : service-technique@moulinduroc.asso.fr
INTERNET : <http://www.moulinduroc.asso.fr>
FAX : 05 49 77 32 31

DIRECTION TECHNIQUE

Christian Coubard, Directeur technique
Tél : 05 49 77 32 51 / 06 37 35 25 38 / Courriel : c.coubard@moulinduroc.asso.fr

Claudia Arnou, Assistante

Tél : 05 49 77 32 50 / 06 07 86 45 47 61 / Courriel : service-technique@moulinduroc.asso.fr

RÉGIE DE SCÈNE

Jean Marie Courilleau, Régisseur Principal
Joël Denis
David Semelier

RÉGIE LUMIÈRE

Yannick Landreau, Régisseur Principal

RÉGIE SON

Laurent Boissinot, Régisseur Principal

PROJECTION CINÉMA

Bastien Dufour-Bordage, **Simon Dugué**, **David Poupard**

ATELIER CONSTRUCTIONS DÉCORS

Joël Denis, Chef Atelier, **David Semelier**
Tél : 05 49 28 04 30 / atelier@moulinduroc.asso.fr

ÉLECTRICIENNE (RACCORDEMENTS)

Sandra Noquet

RÉGIE COSTUMES

Sonia Bremaud, **Isabelle Christy**, **Monique Le Henanff**, Habilleuses

GARDIENS

06 42 02 39 59



Les horaires de l'équipe technique se découpent de la façon suivante : 9h à 12h30 - 14h à 18h - 19h30 à 23h30

Pour des raisons de planification, toute modification de ces horaires par vous-mêmes devra nous être signalée 1 mois avant la date du spectacle.