

Abbaye aux Dames la cité musicale, Saintes



Dossier technique

Auditorium





PRÉSENTATION

Salle faisant partie d'un bâtiment classé aux Monuments Historiques.
Salle voûtée pierres blanches apparentes, plancher bois châtaignier massif ciré.

CAPACITÉ

- Établissement recevant du public de type L, O, R, N, 3^e catégorie
- Effectif maximum autorisé: 300 personnes (personnels et artistes inclus)
- Selon la configuration retenue, la jauge public pourra être revue à la baisse



À SAVOIR

Possibilité d'hébergement sur site, hôtel 1 étoile, 33 chambres
Stationnement interdit dans la cour, parking gratuit 200 places, côté rue Geoffroy Martel.

CONTACTS - ÉQUIPE TECHNIQUE

- Réservations

05 46 97 48 33

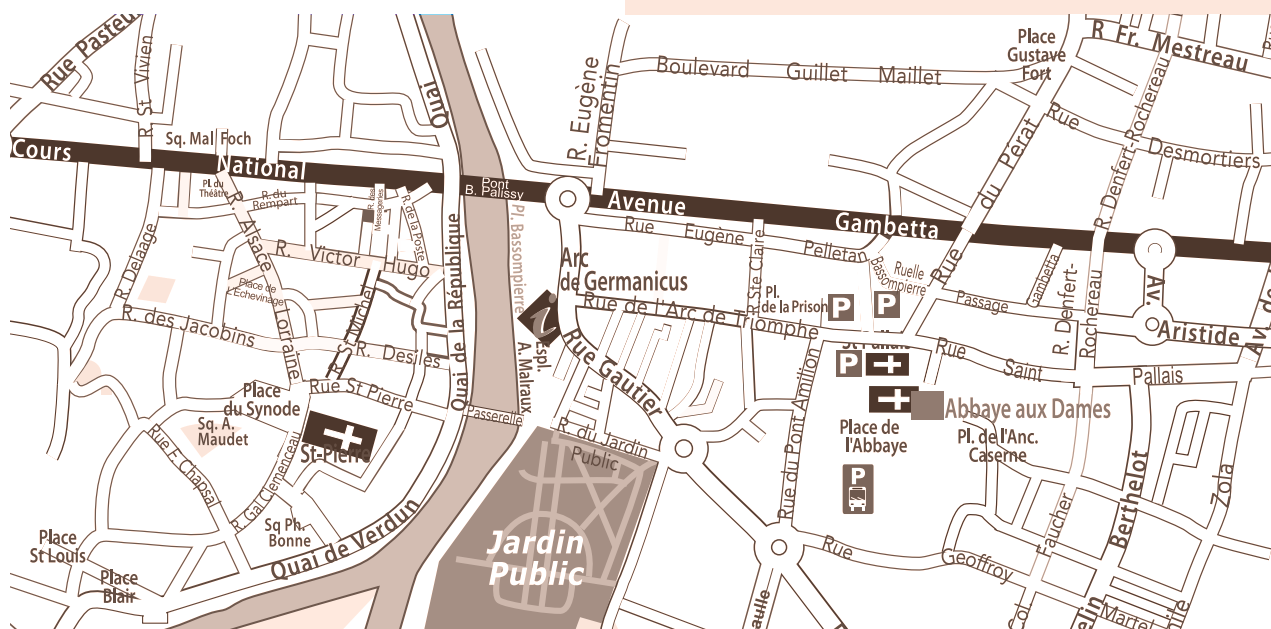
- Régisseur de site

06 03 54 83 32

PLAN D'ACCÈS

- Abbaye aux Dames, la cité musicale
11 place de l'abbaye
CS 30125
17104 Saintes Cedex

- Accès technique par la rue Saint-Pallais
- Attention gabarit :
 - Hauteur maxi 3,80 m
 - Largeur maxi 3,20 m
- Pour livraison par poids lourd, nous contacter



DESCRIPTIF TECHNIQUE

DIMENSIONS

Longueur utile: 26 m
Largeur utile maxi: 8 m
Hauteur utile maxi: 4,38 m

ÉNERGIE

Distribution électrique 2 P17 32A triphasé

CHAUFFAGE

Radiants électriques commandés par un automate.

CONFIGURATION

Salle modulable en 5 configurations types :

- 1.** Tribune repliée, pas de scène,
effectif maximum selon aménagements et type de manifestation 300 places
- 2.** Tribune dépliée, avec scène 4 x 2 m², sans loge 278 places
 - a.** Pas d'accroche en fond de scène, mur blanc
- 3.** Tribune dépliée, avec scène 8 x 4 m², sans loge 247 places
 - a.** Pas d'accroche en fond de scène, mur blanc
- 4.** Tribune dépliée, avec scène 8 x 4 m², loges 179 places
- 5.** Tribune dépliée, zone privatisée, scène 8 x 5 m², sans loge 145 places
 - a.** Pas d'accroche en fond de scène, mur blanc

La régie ouverte est positionnée en arrière de la tribune et est solidaire du bloc tribune.

Occultation totale de la salle sur demande.



ACCROCHES (CF. PLANS)

8 lisses cintrées de diamètre 35 mm scellées de part en part des arches (CMU 70 kg répartis).
9 lisses verticales de diamètre 35 mm réparties dans la salle.

ÉQUIPEMENT

• Tribune télescopique et mobile	121 fauteuils
• Fauteuils (par module de 3)	24 u
• Chaises Iso	150 u
Scénique :	
• Praticables 2 x 1 m ² pieds interchangeable (20 cm < h < 100 cm)	40 u
• Praticables 2 x 1 m ² pieds ciseaux (20 cm < h < 100 cm)	40 u
• Garde-corps pour praticables ciseaux	22 ml
• Pupitre de conférence	1 u

DRAPERIE

- 1 rideau de fond de scène (5 lés) noir toile Sadyna arrondi en tête et sans ampleur.
- 1 jeu de rideaux noir toile Sadyna sur chaque fenêtre.
- 1 jeu de rideaux noir occultant sur chaque fenêtre (sur demande)

SON

- Système de diffusion
- Microphones
- Système de conférence
- Possibilité d'enregistrement

LUMIÈRE

- Parc de projecteurs et de gradateurs

VIDÉO

- Projecteurs et écrans





Conception graphique Léa Parvéry
Crédits photographiques
page 1 Michel Garnier
page 2, 4 Léa Parvéry
page 6 Léa Parvéry, Marion Bertin, Michel Garnier
page 7 Michel Garnier, Léa Parvéry, Sébastien Laval



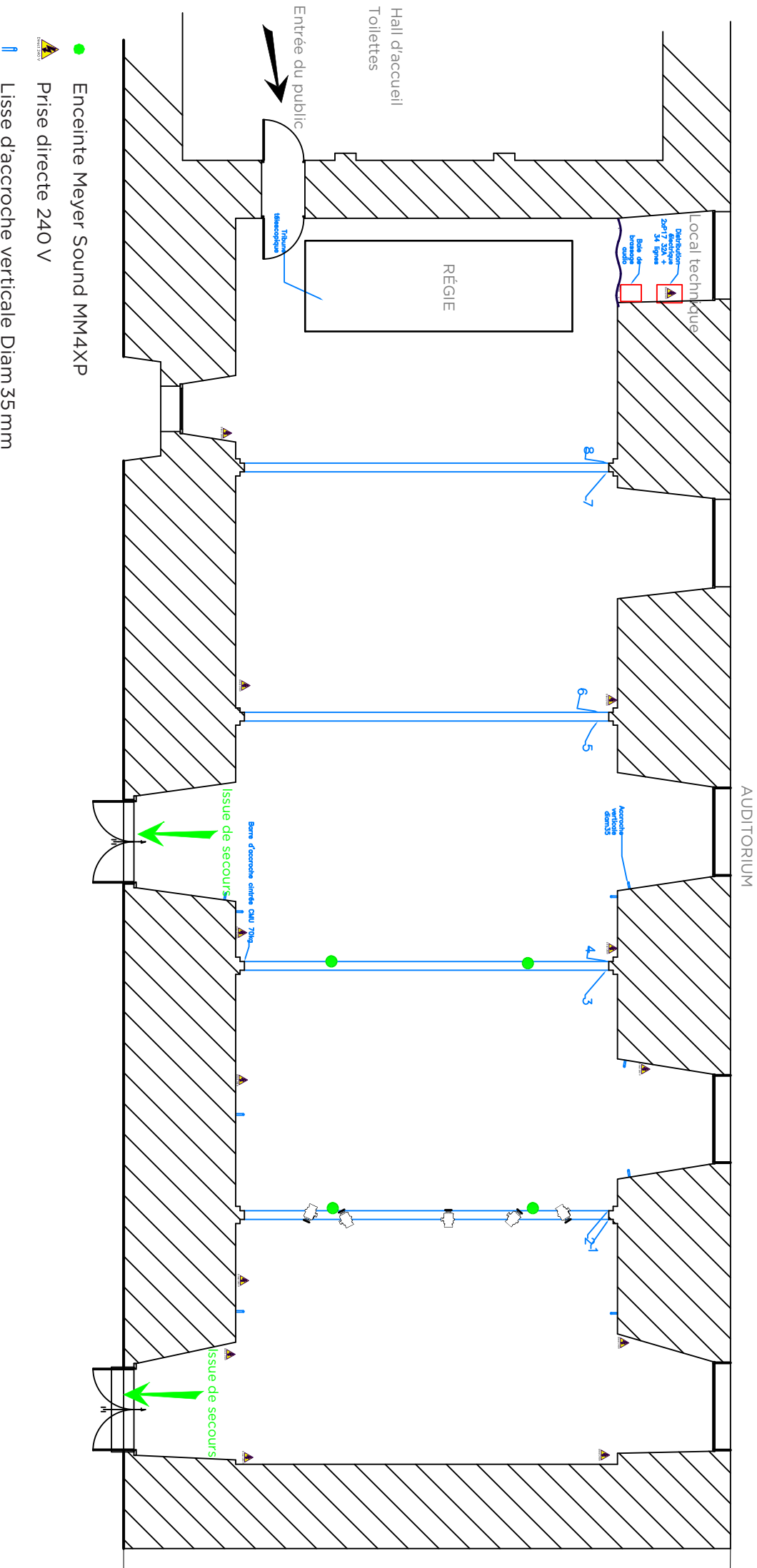
Abbaye aux Dames La cité musicale, Saintes

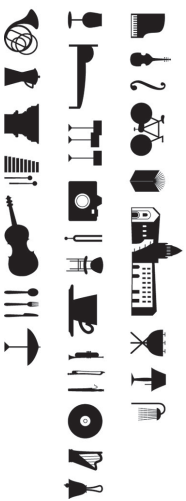


Plan de salle de l'Auditorium / CONFIGURATION 1

Salle vide - effectif maximal 300 personnes

Créé le 22/09/2015 par Vincent ROBERT
Modifié le 30/09/2015 par Vincent ROBERT
Ech : 1 / 125^e (A4)

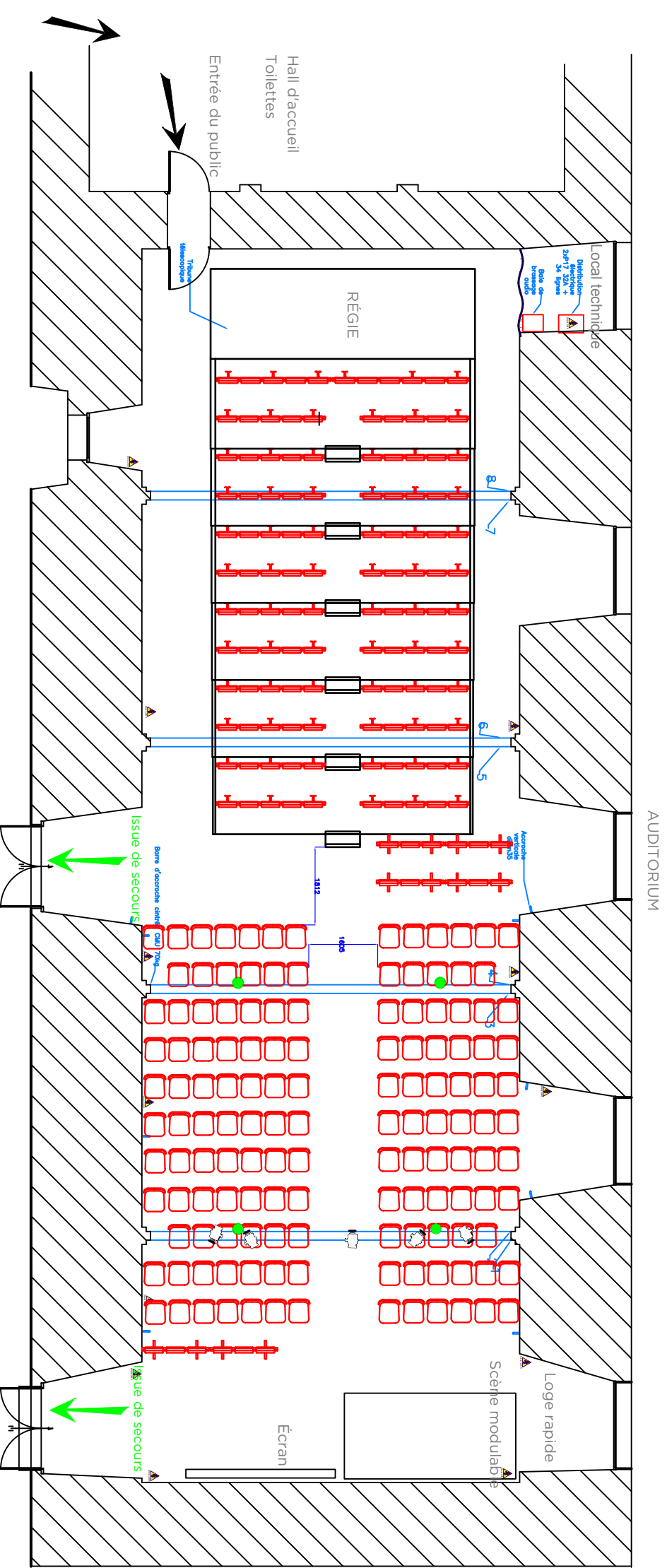




Plan de salle de l'Auditorium / CONFIGURATION 2

Scène 4 x 2 m² - tribune dépliée 121 places gradin
+ 139 chaises + 18 fauteuils soit 278 places

Créé le 22/09/2015 par Vincent ROBERT
Modifié le 30/09/2015 par Vincent ROBERT
Ech : 1 / 125^e (A4)



● Enceinte Meyer Sound MM4XP

⚠ Prise directe 240 V

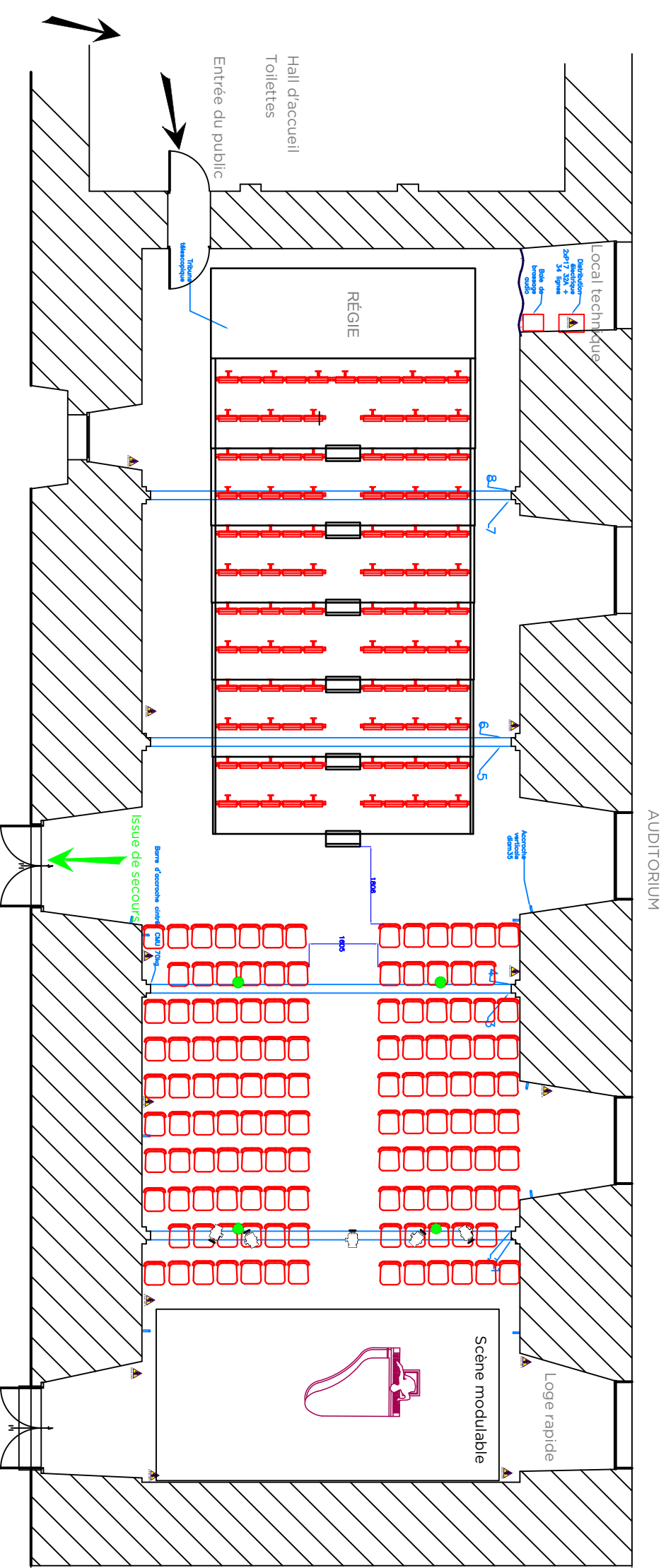
⌋ Lisse d'accroche verticale Diam 35 mm



Plan de salle de l'Auditorium / CONFIGURATION 3

Scène 8 x 4 m² - tribune dépliée 121 places
+ 126 chaises soit 247 places

Créé le 22/09/2015 par Vincent ROBERT
Modifié le 30/09/2015 par Vincent ROBERT
Ech : 1 / 125^e (A4)



● Enceinte Meyer Sound MM4XP

⚠ Prise directe 240 V

⌋ Lisse d'accroche verticale Diam 35 mm

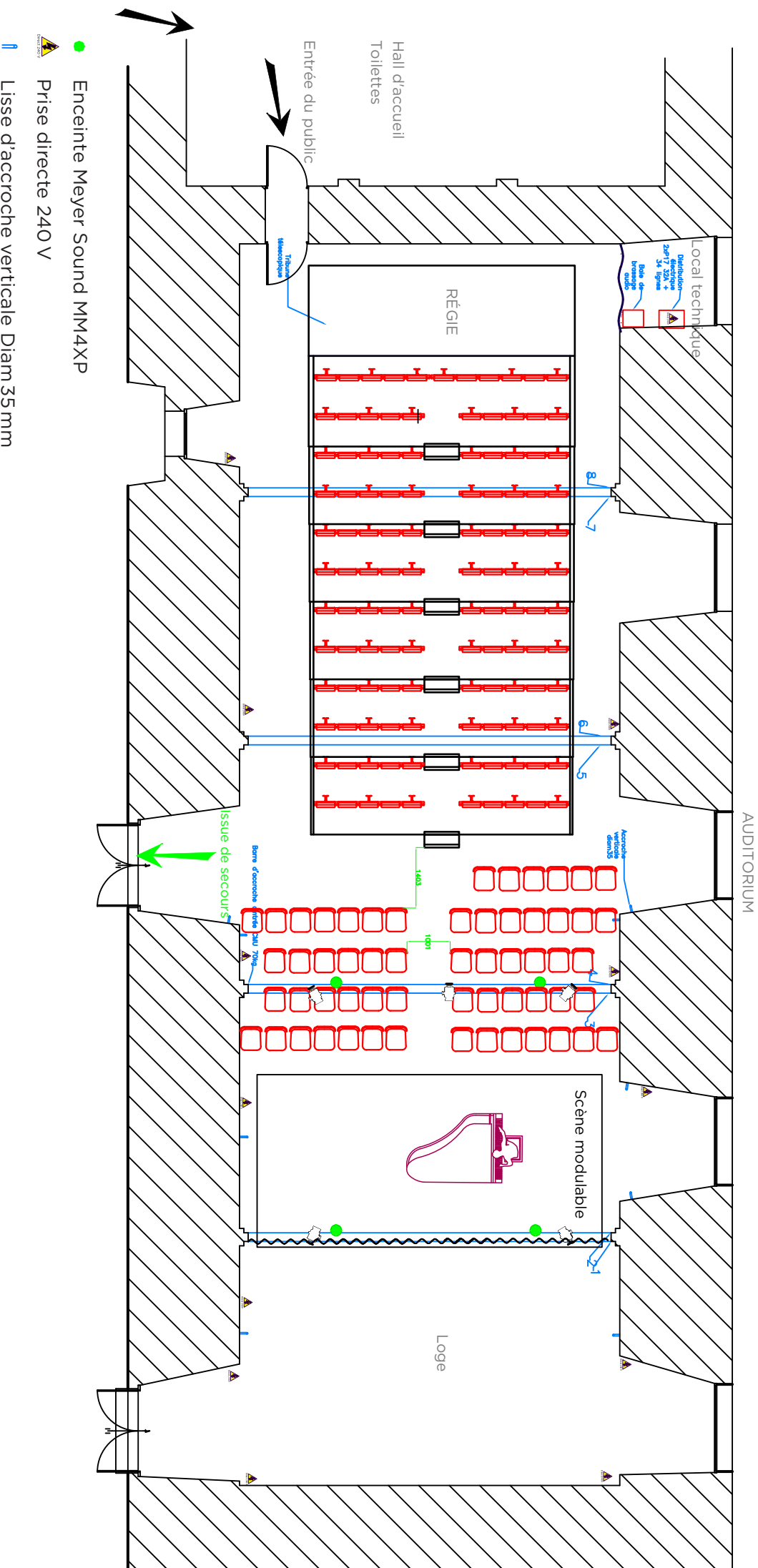
Abbaye aux Dames La cité musicale, Saintes

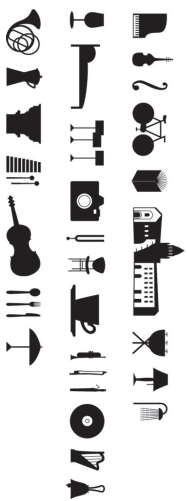


Plan de salle de l'Auditorium / CONFIGURATION 4

Scène 8 x 4 m² avec loges - tribune dépliée 121 places
+ 58 chaises soit 179 places

Créé le 22/09/2015 par Vincent ROBERT
Modifié le 30/09/2015 par Vincent ROBERT
Ech : 1 / 125^e (A4)

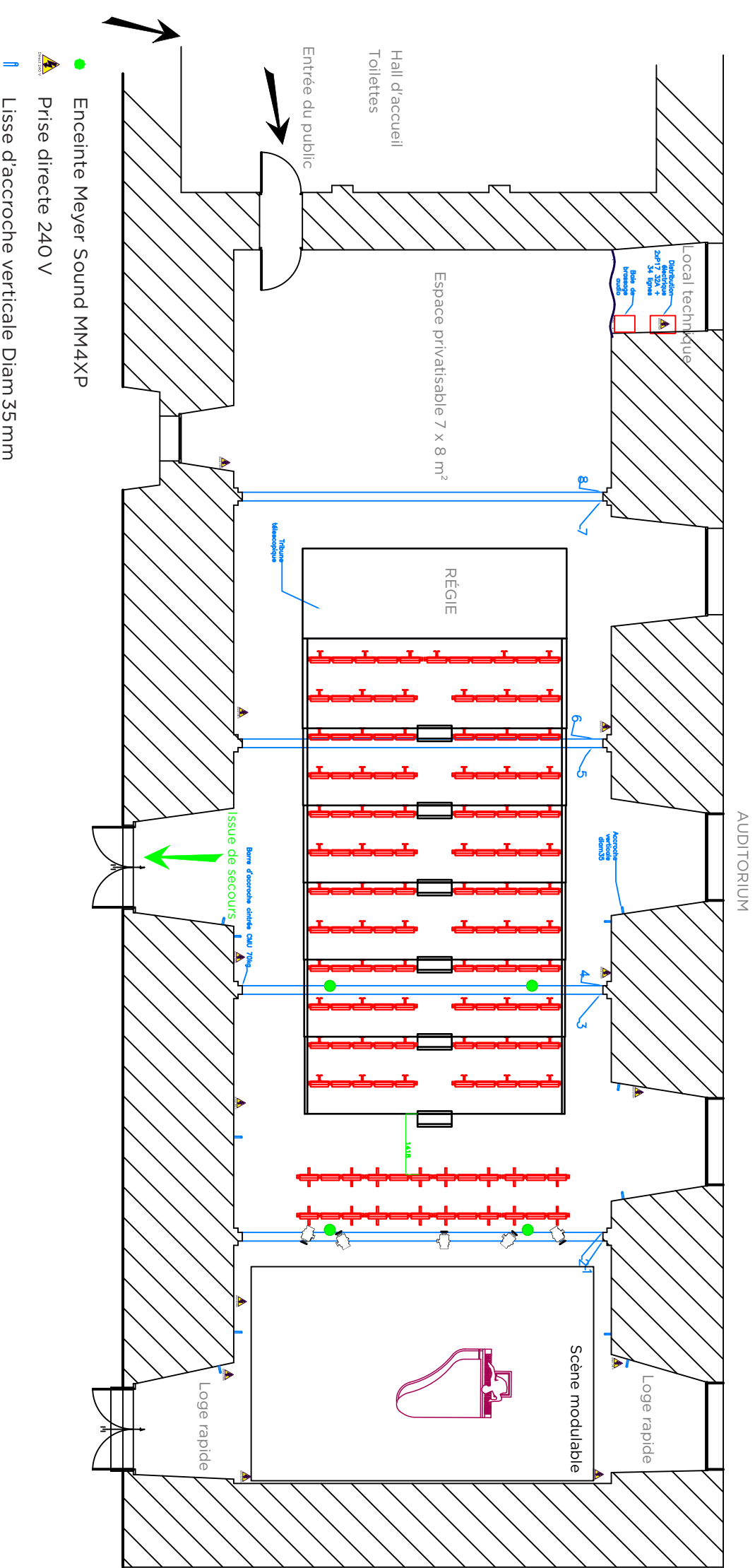




Plan de salle de l'Auditorium / CONFIGURATION 5

Scène 8 x 5 m² zone privatisable 56 m² - tribune dépliée 121 places
 + 24 fauteuils soit 145 places

Créé le 22/09/2015 par Vincent ROBERT
 Modifié le 30/09/2015 par Vincent ROBERT
Ech : 1 / 125^e (A4)



● Enceinte Meyer Sound MM4XP

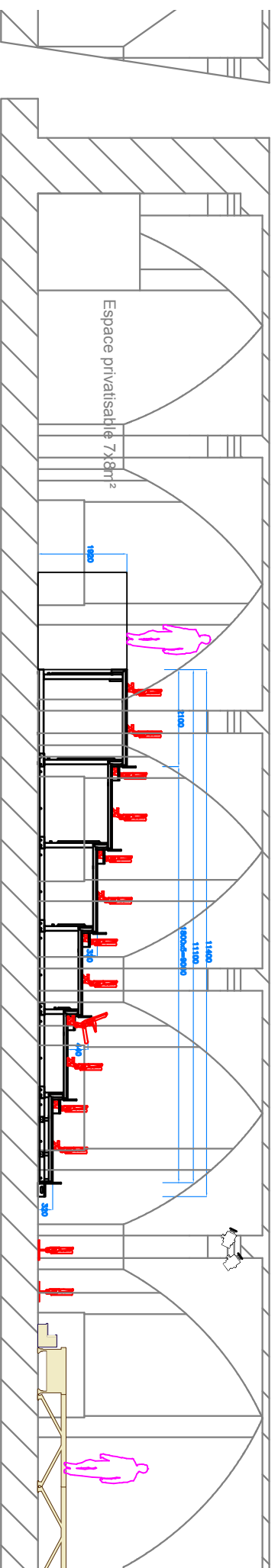
⚠ Prise directe 240 V

⌋ Lisse d'accroche verticale Diam 35 mm



Coupe longitudinale de l'Auditorium / CONFIGURATION 5

Scène 8 x 5 m² zone privatisable 56 m² - tribune dépliée
121 places + 24 fauteuils soit 145 places

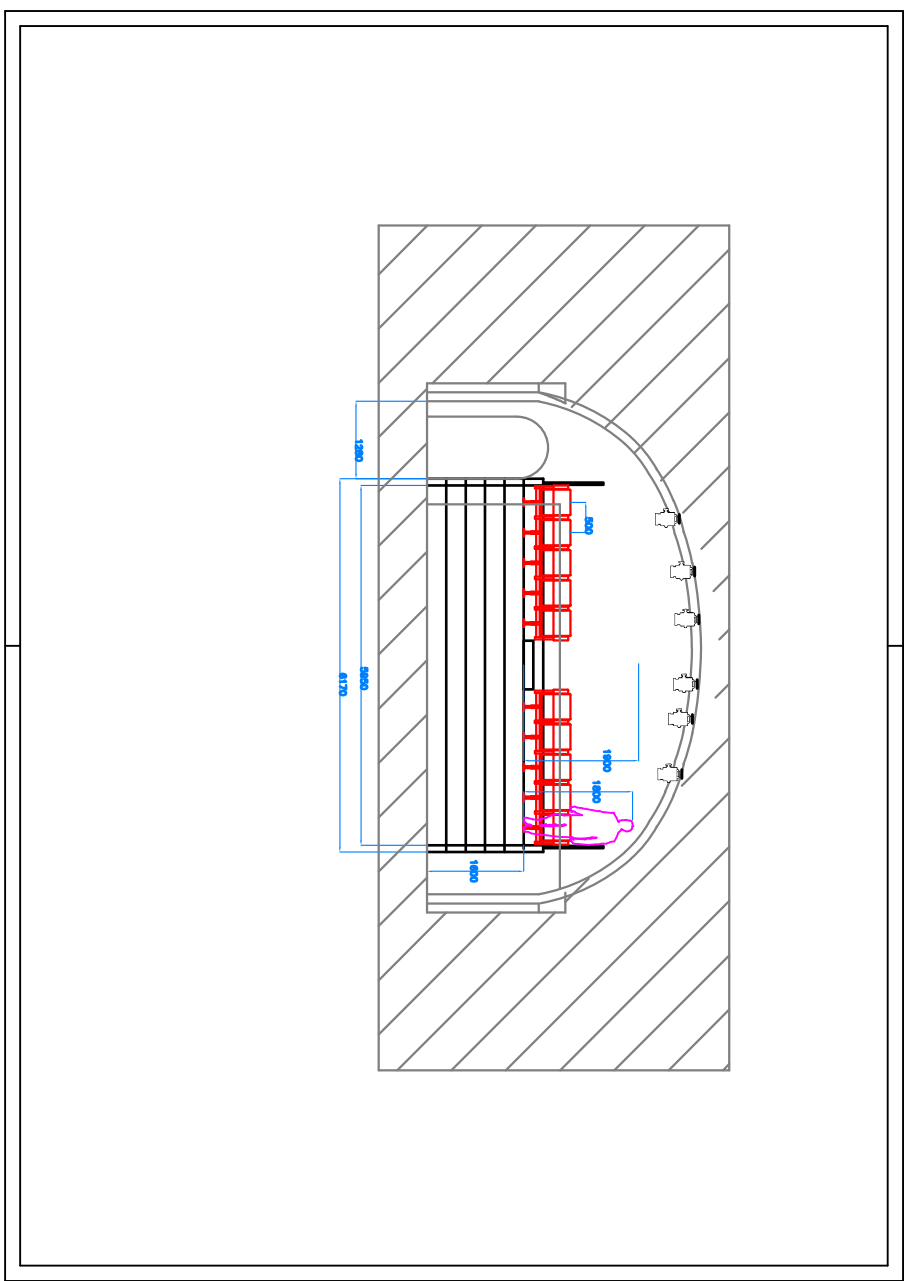


Créé le 22/09/2015 par Vincent ROBERT
Modifié le 30/09/2015 par Vincent ROBERT

Ech : 1 / 125^e (A4)



Coupe transversale de l'Auditorium / CONFIGURATION 5



Créé le 22/09/2015 par Vincent ROBERT
Modifié le 30/09/2015 par Vincent ROBERT

Ech : 1 / 125^e (A4)