

# Matériel d'éclairage Espace Gartempe



Puissance disponible 125A en triphasé  
Soit Maximum 75kw

## Projecteurs traditionnels :

6 PC ADB 2000w  
12 PC ADB 1000w  
6 découpes 614 SX Robert Juliat  
12 pars 64 1000w avec douille ParSafe  
18 pars 64 1000w  
1 série de 8 pars 64 équipé ACL  
4 cycliodes ADB 1000w

## Projecteurs leds :

12 pars leds Starway FullKolor

## Consoles lumière :

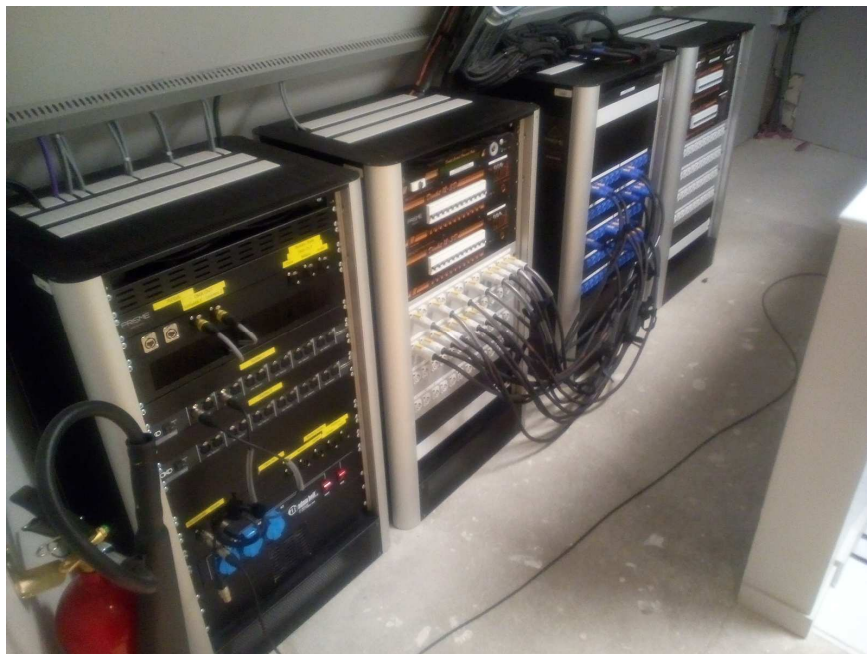
Un pupitre MaLighting DOT2 XL-F  
Un pupitre Showtech Showmaster 48

## Gradateurs :

2 baies Dimkit RVE 24 circuits 3kw  
4 Digi Tour 6\*3kw

60 circuits pré-cablés (scène / armoire gradateurs)

8 circuits à la face / 10 circuits au sol sur scène / 42 circuits sur grill scène



## Pieds de levage :

4 ALT 300

4 ALT 400

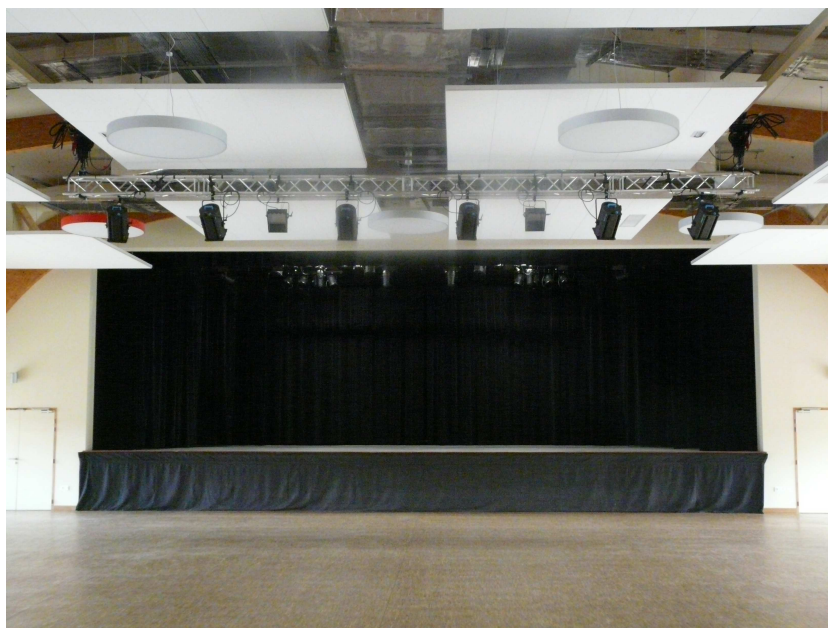
8 barres projecteurs 1m50

## Accroches :

A la face **une poutre carrée** de 10 m de longueur carrée utile 400kg motorisée (8 circuits)

(accroche projecteur à 5 m 10)

Distance du bord de scène de 6 m à 9 m (si des praticables sont installés pour agrandir la scène déduire 1m par travée)



**Grill au-dessus de la scène** (accroche projecteur à 4 m 35)

6 barres d'accroches de 10 m charge utile 1000kg. (42 circuits)

(Plan à venir)



## Boitier de régie :

Distance de 23 m du bord de scène

3 lignes DMX

2 lignes RJ45

2 lignes avec P17 32A tri vers armoire son et armoire éclairage

2 lignes PC16 vers armoire son et armoire éclairage

