

## Matériel Lumière et autre

### Projecteurs :

- 14 PC 1000W Halogènes ADB
- 6 PC 1000W Halogènes R-JULIAT
- 4 PC 2000W Halogènes ADB
- 4 Découpes 800W ADB WARP 12-30° + iris
- 6 Découpes 800W ADB WARP 22-50° + iris
- 10 Cycliodes asymétriques 1250W ADB
- 20 Par 64 220volt 1000W DTS CP62
- 10 PAR LED SuperKolor HD (zoom) STARWAY
- 6 PAR 56 Court fermé DTS

### Matériel d'éclairage :

- 1 Console Lumières AVAB Presto

### Tenture de scène :

- 1 Rideau d'avant scène Bordeaux
- 1 Frise Bordeaux
- 1 Rideau de fond de scène Noir modulable
- 4 Paires de pendrillons Noir
- 4 Frises Noir

- 1 Toile Écran rétro-projecteur Gris anthracite 13 X 7M

## Matériel de sonorisation

### Mixage :

- 1 Console Analogique Venise Midas
- 2 Éclatés consoles harting 72 points-XLR
- 1 Lecteur CD DENON
- 1 Rack mobile open road 20 U

### Périphériques :

- 1 Égaliseur 2X 31 bandes façade KLARK TTCHNIC
- 1 Multiflex Yamaha

### Diffusion en façade :

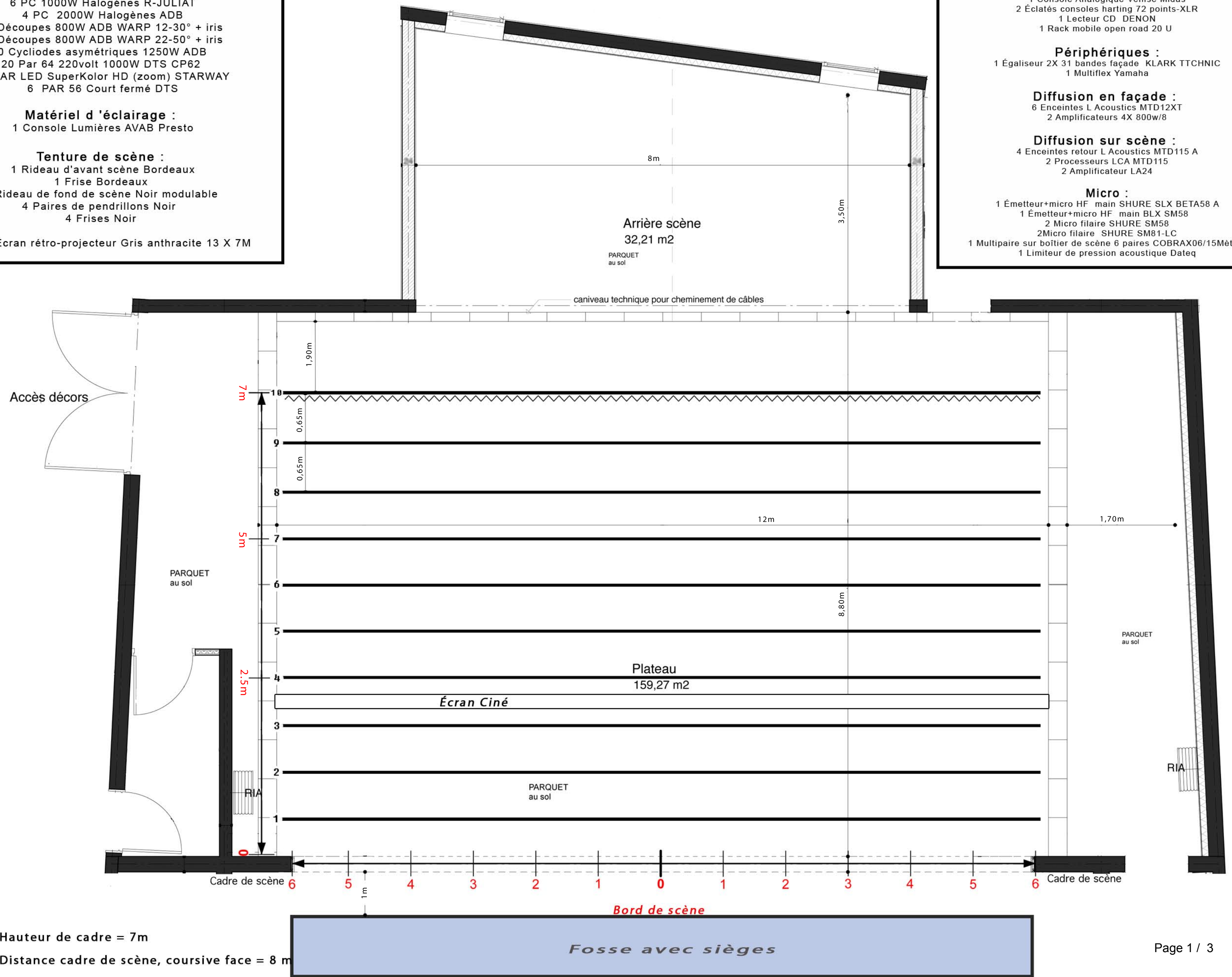
- 6 Enceintes L Acoustics MTD12XT
- 2 Amplificateurs 4X 800w/8

### Diffusion sur scène :

- 4 Enceintes retour L Acoustics MTD115 A
- 2 Processeurs LCA MTD115
- 2 Amplificateur LA24

### Micro :

- 1 Émetteur+micro HF main SHURE SLX BETA58 A
- 1 Émetteur+micro HF main BLX SM58
- 2 Micro filaire SHURE SM58
- 2 Micro filaire SHURE SM81-LC
- 1 Multipaire sur boîtier de scène 6 paires COBRAX06/15Mètres
- 1 Limiteur de pression acoustique Dateq



## Matériel Lumière et autre

### Projecteurs :

- 14 PC 1000W Halogènes ADB
- 6 PC 1000W Halogènes R-JULIAT
- 4 PC 2000W Halogènes ADB
- 4 Découpes 800W ADB WARP 12-30° + iris
- 6 Découpes 800W ADB WARP 22-50° + iris
- 10 Cycliodes asymétriques 1250W ADB
- 20 Par 64 220volt 1000W DTS CP62
- 10 PAR LED SuperKolor HD (zoom) STARWAY
- 6 PAR 56 Court fermé DTS

### Matériel d'éclairage :

- 1 Console Lumières AVAB Presto

### Tenture de scène :

- 1 Rideau d'avant scène Bordeaux
- 1 Frise Bordeaux
- 1 Rideau de fond de scène Noir modulable
- 4 Paires de pendrillons Noir
- 4 Frises Noir

- 1 Toile Écran rétro-projecteur Gris anthracite 13 X 7M

## Matériel de sonorisation

### Mixage :

- 1 Console Analogique Venise Midas
- 2 Éclatés consoles harting 72 points-XLR
- 1 Lecteur CD DENON
- 1 Rack mobile open road 20 U

### Périphériques :

- 1 Égaliseur 2X 31 bandes façade KLARK TTCHNIC
- 1 Multiflex Yamaha

### Diffusion en façade :

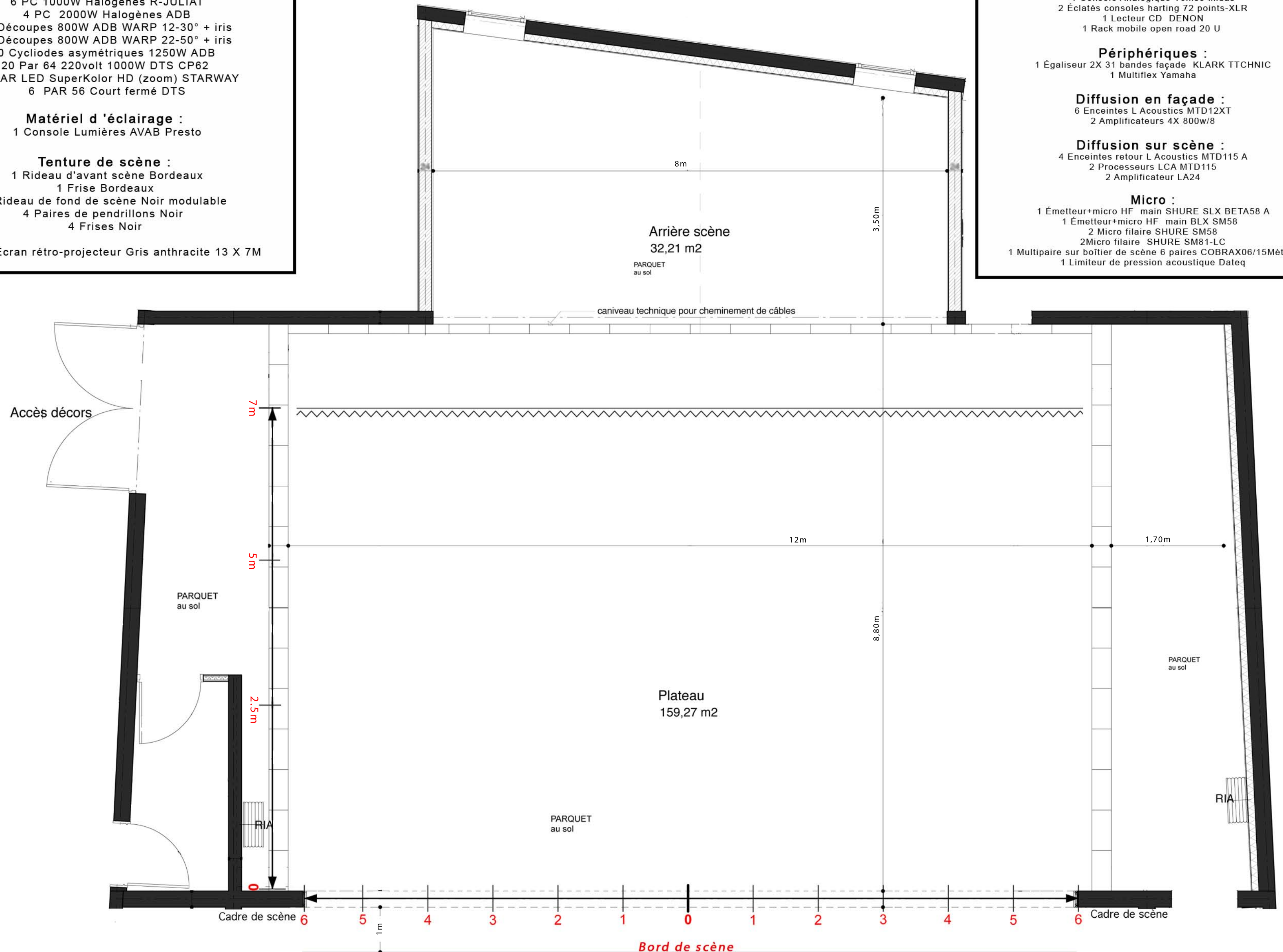
- 6 Enceintes L Acoustics MTD12XT
- 2 Amplificateurs 4X 800w/8

### Diffusion sur scène :

- 4 Enceintes retour L Acoustics MTD115 A
- 2 Processeurs LCA MTD115
- 2 Amplificateur LA24

### Micro :

- 1 Émetteur+micro HF main SHURE SLX BETA58 A
- 1 Émetteur+micro HF main BLX SM58
- 2 Micro filaire SHURE SM58
- 2 Micro filaire SHURE SM81-LC
- 1 Multipaire sur boîtier de scène 6 paires COBRAX06/15Mètres
- 1 Limiteur de pression acoustique Dateq

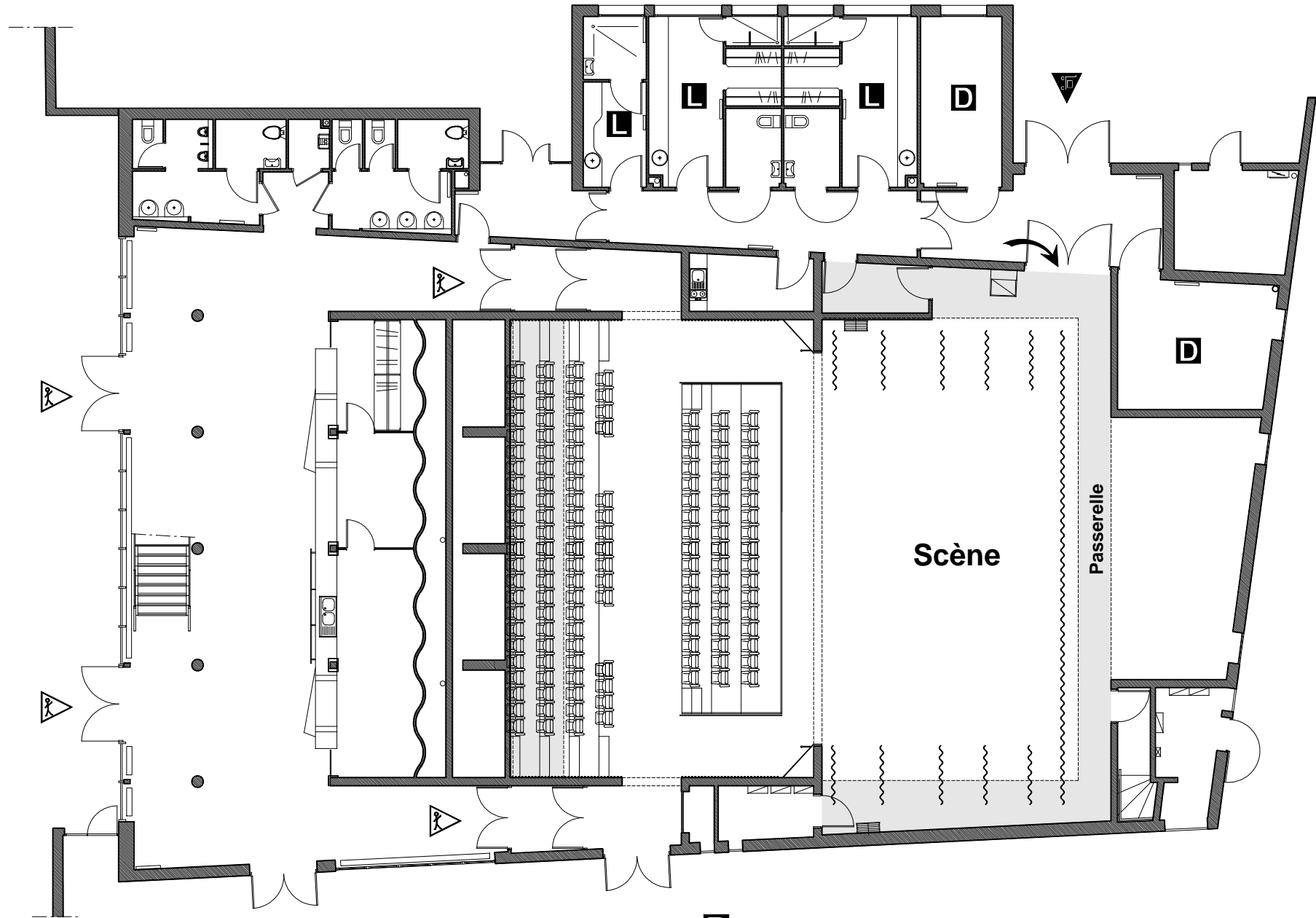


Hauteur de cadre = 7m

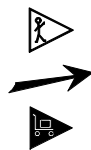
Distance cadre de scène, coursive face = 8 m

Fosse avec sièges

# Espace Agapit à St Maixent (79)



0 1 2 3 4 5 10 m



Accès public

Accès pour le jeu

Accès décors



Emplacement de rigie

Dépot

Loges

Rideaux, Pendrillons

## Plan