

Limoges - Espace Noriac - Haute-Vienne en scènes

FABRICE LEVEQUE  
 Architecte diplômé  
 ENSAIS, 77, rue  
 des Clos Augier  
 87000 LIMOGES  
 Tél: 56.01.96.32

PROJET  
 ESPACE NORIAC  
 Rue Jules Noriac  
 87000 LIMOGES  
 CADASTRE  
 Section DV  
 parcelle 49 partie 1

MAÎTRE D'OUVRAGE  
 Conseil Général de la Haute Vienne

DESIGNATION  
**COUPE LONGITUDINALE**  
 ECHELLE  
**1/30**

**6<sup>ème</sup> TRANCHE**

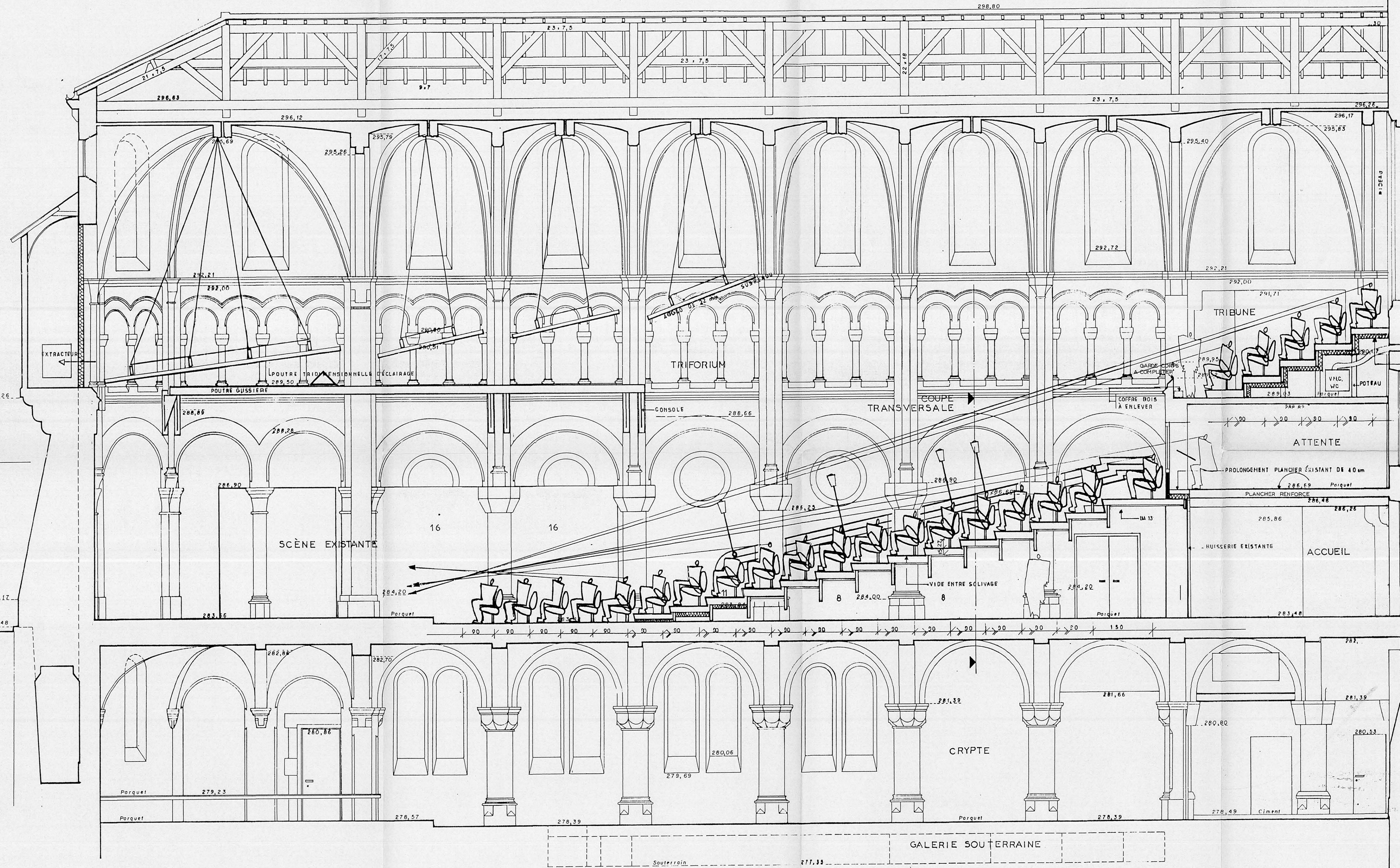
Signature cachet archi		Signature maître d'ouvrage		Accordé par:	
date	n°	élément	dossier		
5.01.91	162	A.P.U. COMPLET	P.C.		

MODIFICATIONS  
 J.P.H.H.S. 10/02/91

Vu pour être annexé  
 à mon arrêté du  
**11 JUIN 1991**

Le Préfet de la Haute-Vienne  
 P. H. Prêt et par délégation  
 Le Directeur Départemental de l'Équipement  
 Le Chef de Service  
 de l'Urbanisme et de l'Habitat.

291,02  
 290,60  
 291,34  
 IM 11 - LAINE DE ROCHE 100mm  
 289,20  
 289,92  
 288,36  
 284,30  
 283,77  
 281,92



1. LISSE BOIS VERNI
2. LISSE FER BRUT VERNI
3. FÛT LAMPADAIRE ACIER GALVANISÉ
4. LAMPADAIRE
5. TISSUS MATELASSAGE BLEU
6. BOUTON
7. SOUSSÈSMENT BÉTON BRUT TEINTÉ JAUNE
8. BÉTON TEINTÉ BLEU
9. POUIRE LAMELLÉ COLLÉ NATUREL
10. PLAFOND PLÂTRE BLANC ÉCLAIRAGE ENCASTRÉ
11. MOQUETTE NOIRE
12. SIÈGES BLEU
13. SIÈGES BLEU
14. BOIS FER BRUT PERFORÉ VERNI
15. LIGNON FER BRUT VERNI
16. PANNEAUX VERTICAUX DIFFUSANTS

COUPE LONGITUDINALE 1/30