

# CONSIGNES



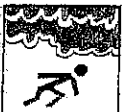
En cas d'incendie, gardez votre calme, prévenez le : 18 ou 112

ou le  
adresse



Si possible **ATTAQUEZ** le foyer au moyen des extincteurs à la base des flammes.

Ne prenez pas de risque inutile.



En cas de fumée, **BAISSEZ-VOUS**, l'air frais est près du sol.



A l'audition d'un des signaux d'évacuation ou sur ordre d'un responsable,



Dirigez vous sans précipitation et en ordre vers la sortie. Ne revenez jamais en arrière.



Ne garez pas votre véhicule sur les bouches d'incendie ou sur les voies intérieures où doivent passer les véhicules des sapeurs pompiers.

RESPONSABLES DE SECURITE:

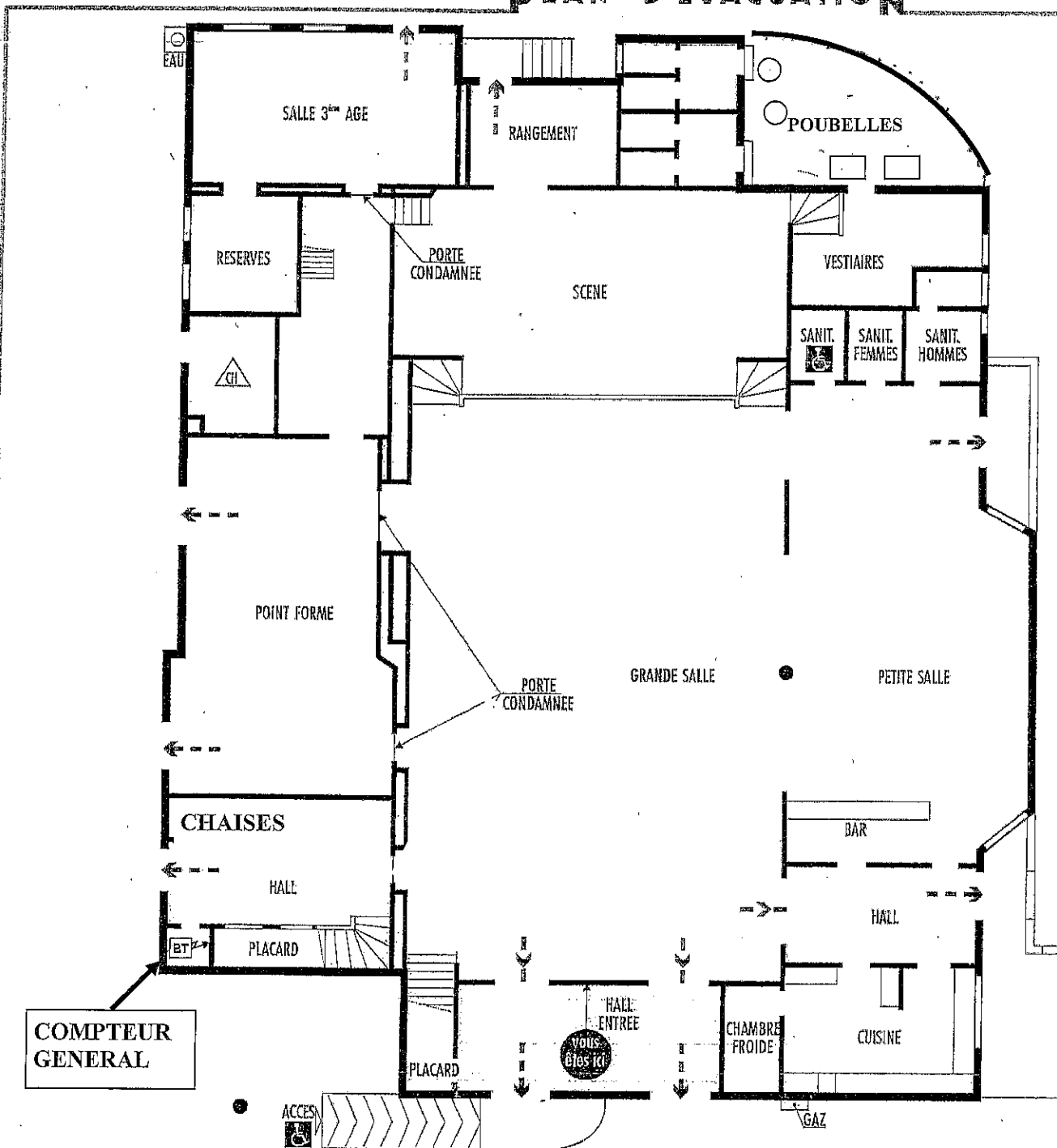
POINT DE RASSEMBLEMENT



**SALLE DES FETES  
DES BUJOLIERS**  
17770 ST BRIS DES BOIS

# PLAN D'EVACUATION

Rez-de-chaussée



## LEGENDE

- Sortie finale
- Chemin d'évacuation
- Accès aux personnes Handic.
- Chauffage
- Coupure électrique basse tension