

Ville de Pau – Théâtre Saint-Louis



- Fiche Technique -

D'une capacité de 450 places, le Théâtre Saint-Louis est un théâtre à l'italienne construit au début des années 1860 et entièrement rénové en 1983. Il dispose, en plus du parterre, d'une corbeille, d'un balcon et d'un paradis. Il est équipé d'une fosse d'orchestre recouvrable par un proscenium. Quelques aménagements ont été réalisés au cours de l'année 2016 comme l'équipement d'une nouvelle perche lumière sous le balcon, le ponçage et la peinture de l'intégralité du plateau ainsi que la réfection des cariatides entourant les loges d'avant scène.

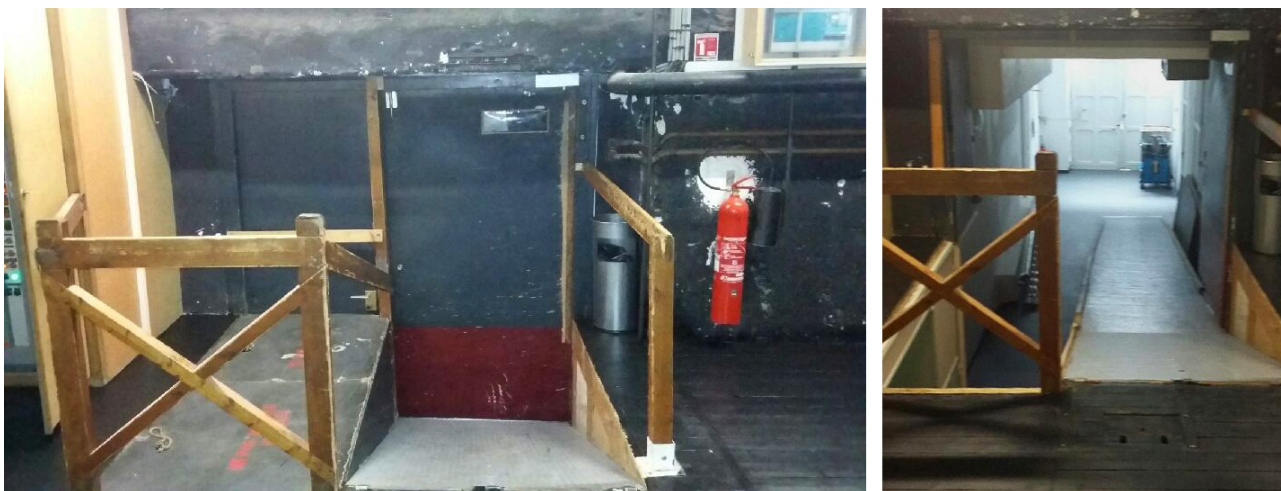
► Contacts

Régisseur général :	Jean-Yves Garcia 06 07 69 05 67 05 59 27 85 80 (poste 7384) 05 59 27 24 26 (poste 4129) j.garcia@ville-pau.fr
Régisseur lumière :	Philippe Malègue 05 59 27 85 80 (poste 7384) saintlouis@ville-pau.fr
Chargée de production :	Isabelle Laborde 06 30 93 32 66 05 59 27 24 26 (poste 4123) i.laborde@agglo-pau.fr

► Accès décors

L'accès au plateau depuis la rue saint-Louis se fait par un couloir droit de 12m dans lequel est installée une rampe fixe de 1m de large par 7,45m de long. Les dimensions de l'accès au plateau sont :

- Largeur max : 1,85m
- Hauteur au niveau de la porte : 2m
- Côté détrapable (à gauche sur la photo) : 3,45 de haut x 0,80m de large



► Jauge de la salle

- Parterre : 179 places + 4 PMR
- Corbeille : 84 places
- Balcon : 76 places
- Paradis 104 places (sur bancs)
- Capacité totale : **450 places**

ATTENTION : Il est à noter que les places du fond à la corbeille et au balcon ont une visibilité très réduite voire nulle sur le proscenium

► Plateau et machinerie

La cage de scène est isolable de la salle par un rideau de fer protégé par un rideau d'eau. Le plateau est équipé de deux tourelles formant un cadre mobile sur rails ainsi que d'un manteau mobile électrique équipé de 2 perches et d'une passerelle de réglage.

	Hauteur du plateau	1,00m
	Ouverture au cadre de scène	7,90m
	Hauteur du cadre fixe	7,00m
	Hauteur max du manteau mobile (C.M.U. 150 kg)	6,77m
	Épaisseur du rideau de fer	0,20m
	Ouverture min / max entre tourelles (cadre mobile)	7,10m / 9,85m
	Épaisseur du cadre mobile	0,26m
	Largeur de la cage de scène de mur à mur	18,10m
	Profondeur du nez de scène au lointain	14m
	Profondeur derrière le cadre de scène	10,20m
	Profondeur derrière les tourelles mobiles	8,40m
	Profondeur du proscenium au mitard	2,36m
	Distance au mitard du nez de scène à la perche sous le balcon	10,30m
	Distance au mitard du nez de scène à la perche sous le paradis	13,36m
	Distance au mitard du nez de scène à la poursuite	14,35m
	Hauteur sous grill	15m
26	Perches contrebalancées	C.M.U. 250 kg
3	Herses électriques	C.M.U. 150 kg
4	Perches latérales électriques (2 à jardin / 2 à cour)	C.M.U. 200 kg
	Longueur des perches	12m
	Diamètre des tubes	48mm
	Plafonnement des perches	14,50m
	Distance entre passerelles	14m
	Hauteur sous passerelle électrique	8m
	Hauteur sous passerelle de charge + commande	10,30m

Le plateau en bois, peint en noir, est composé de rues et de fausses rues séparées par des costières. Tout le plateau peut être détrappé. La hauteur sous le plateau est de 2,30m. La pente est nulle.

Dimensions des trappes : - Rues : 99cm x 93cm
 - Fausses-rues : 99cm x 48 cm

► Équipements scéniques

	Régie plateau à cour	
1	Rideau d'avant-scène en velours bleu sur patience motorisée à vitesse variable	Ouverture maxi : 8,14m
4	Frises en velours noir de confection à plat (550g/m ²)	10m x 2,50m
8	Pendrillons en velours noir de confection à plat (550g/m ²)	3m x 8m
2	Demi-fonds en velours noir de confection à plat (550g/m ²)	6m x 8m
1	Fond noir plissé sur patience fixe au lointain, sur perche manuelle	10m x 10m
1	Cyclorama en PVC blanc tubé (1xh)	10m x 100m
4	Lez de tapis de danse noir (ancien)	2m x 8m
2	Lez de tapis de danse noir (ancien)	1,5 x 8m
2	Lez de tapis de danse réversible blanc/noir (nouveau)	1,5m x 10m
6	Lez de tapis de danse réversible blanc/noir (nouveau)	2m x 10m
1	Nacelle élévatrice Génie 20S	Hauteur : 8m
1	Échelle parisienne 3 plans – 13 barreaux	Hauteur : 7m

► Équipements lumière

La régie est ouverte et située à la corbeille côté cour. L'éclairage se commande depuis la régie plateau ou la régie lumière. Les coursives ne sont pas graduables. Seul le lustre est graduable (non DMX).

1	Console Congo Kid (Cobaltv7.3.2) + télécommande Ipad	Avab / ETC	256 circuits
20	Projecteurs Fresnel	Strand	650 W
58	Projecteurs Fresnel (dont 30 volets)	Strand	1000 W
2	Projecteurs PC (avec volets)		2000 W
2	Projecteurs Fresnel (avec volets)	Filmgear	5000 W
4	Découpes longues portées 15/28°	Strand	1000 W
8	Découpes moyennes portées 15/42°	Strand	1200 W
2	Découpes DVW courtes 38/57°	ADB	1000 W
5	Découpes 15/30°	ETC	750 W
5	Découpes 24/50°	ETC	750 W
3	Découpes	ADB	2000 W
6	Barres de 8 PARS		
6	PAR 64		1000 W
16	1PAR hexagonaux		1000 W
	Lampes de PAR CP60 / 61 / 62 / 95		1000 W
16	Cycliodes	Strand	500 W

1	Poursuite Korrigan (au niveau du paradis)	Robert Juliat	1200 W
96	Voies de gradateur	RVE	3 kW
6	Voies de gradateur	RVE	5 kW
12	Voies de gradateur (perche de face au balcon)	RVE	3 kW
1	Arrivée 63A tétra au plateau à Cour		
8	Pieds de projecteurs		
30	Platines de sol		
1	Machine à brouillard pilotable en DMX	LOOK Unique 2	

► Équipements son

L'emplacement e la régie est situé en fond de salle, au parterre, sous la corbeille.
 Il n'est pas possible de placer la régie au milieu de la salle.
 Une baie de patch est située en fond de salle.

1	Console numérique + téléco. Ipad (32 IN / 16 AUX)	Yamaha	QL5
1	Console analogique (16 IN / 6 AUX / 4 ss groupes)	Soundcraft	Delta DLX11
1	Console analogique (16 IN / 3 AUX / Master FX)	Soundcraft	FX16II
1	Ampli	Camco	32.4
1	Ampli	Crown	XS700
4	Ampli – stéréo : 2x300W – 2ohms / 2x272W – 4 ohms - mono : 580W – 4 ohms / 530W – 8 ohms	Amcron	MA 601
2	Enceintes au parterre	Nexo	PS15
2	Enceintes à la corbeille	Nexo	PS10
4	Retours	Yamaha	WF112M
2	Equaliseurs	SCV Audio	EQ231
1	Processeur multi effets	Yamaha	SPX 990
2	1Lecteurs CD auto-pause 6	Tascam	CD 500B
1	Lecteur MD	Tascam	MD-350
4	D.I. Active	Klark	DN100
6	Micros	Shure	SM 58
3	Micros	Shure	SM 81 LC
3	Micros	Shure	SM 57
1	Micro	Shure	Beta 58
2	Micros HF	Shure	SM 58 + cravate
1	Micro HF	Sennheiser	+ casque

Un réseau d'interphonie filaire est distribué dans tout le théâtre.

- Un poste fixe à la régie plateau à cour,
- un poste aux cintres en passerelle de commande à jardin,
- un poste en régie son en fond de salle au parterre,
- un poste en régie lumière à la corbeille.

Il existe également un réseau d'interphonie H.F. Avec 3 postes connectés au réseau filaire.

► Fosse d'orchestre

La fosse d'orchestre est accessible depuis le 1er niveau du dessous à cour. Lorsqu'elle ne sert pas, elle est recouverte par un proscenium composé de 9 trappes en prolongement du plateau.

- Ouverture : 8,5m
- Profondeur : 5m au centre
- Hauteur sous le plateau : 1,80m
- Deux semi-niveaux : à + 0,33m et + 0,66m du sol
- Plate-forme pour le chef : à + 1m du sol
- Porte d'accès à la fosse : 0,90 de large x 1,80m de haut
- Lampes pupitres : 18
- Une trentaine de PC16 sont répartis sur toute la périphérie de la fosse.

► Loges

Les loges sont situées au 2ème niveau de dessous. Elles sont accessibles depuis le plateau à cour par la rampe d'accès des décors ou par un escalier au lointain à jardin.

- 4 loges équipées de toilettes et de douches (2 grandes / 2 moyennes) ;
- 1 loge buanderie équipée d'un lave linge, sèche-linge, centrale vapeur, table à repasser ainsi qu'une machine à coudre avec son équipement ;
- 1 pièce avec un réfrigérateur pouvant servir de catering ;
- un système de retour de scène est présent dans toutes les loges.
- Loges VIP

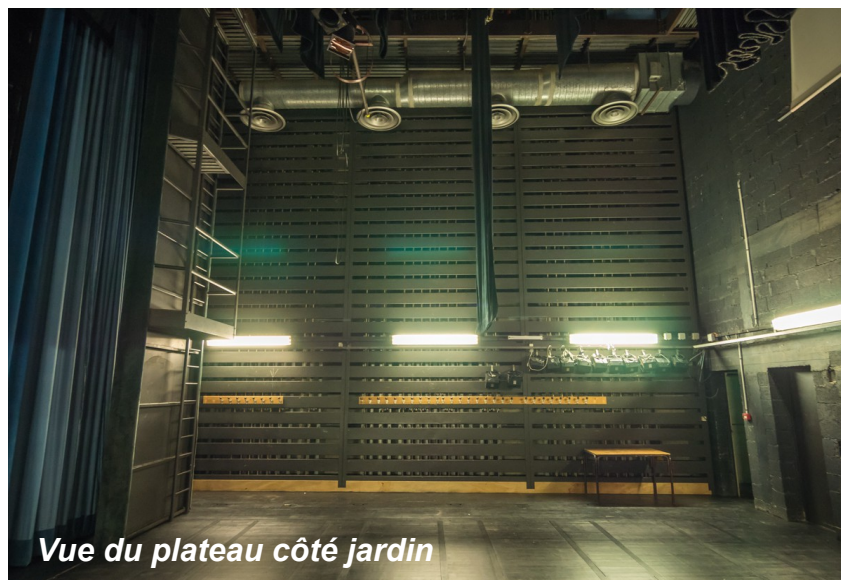
► Photos



Vue de la salle



Vue du plateau



Vue du plateau côté jardin



Vue du plateau côté cour



Fosse d'orchestre