

**FICHE TECHNIQUE
DE LA SALLE DES ARENES
DE PONTONX SUR L'ADOUR**



**Place des Arènes
40465 Pontonx sur l'Adour
arenespontonx@yahoo.fr
05 58 57 20 13**

L'Espace Polyculturel "Les Arènes" se situe à Pontonx sur l'Adour.

Sa capacité est de :

- En configuration concert avec fosse (assis/debout) : 2400 personnes
- En configuration concert assis : 1600 personnes

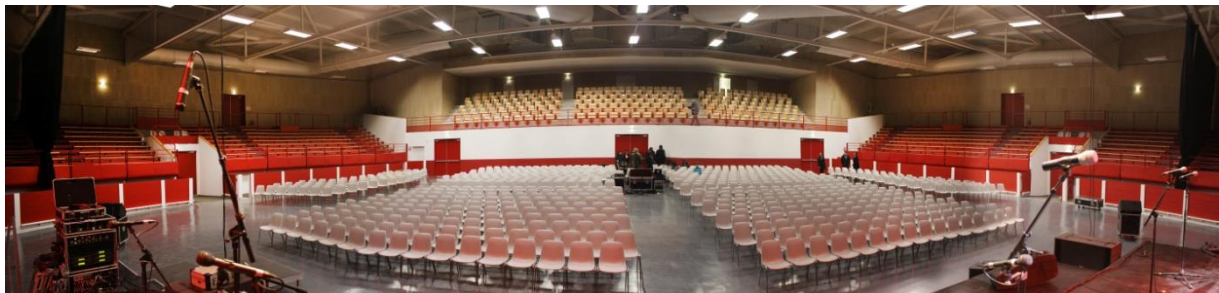
La salle s'adapte à tout type de manifestation de par sa modularité. C'est une salle de type L catégorie 1 (de 1501 à 3000 personnes) ce qui rend obligatoire un service de sécurité incendie (arrêté du 5 février 2007 relatif aux ERP de type L).

Toute les personnes qui seront amenées à travailler ou exploiter ce lieu devront obligatoirement avoir les autorisations de conduite (caces...), autorisation de travail en hauteur, d'accroche levage ainsi que leurs EPI.

La collectivité se réserve le droit d'interdire le chantier à toutes personne ne respectant pas ces obligations.

Les représentants des lieux sont le Responsable des Arènes et le Responsable des services techniques. Rien ne peut se faire sans l'autorisation expresse et écrite du/ou des responsables.

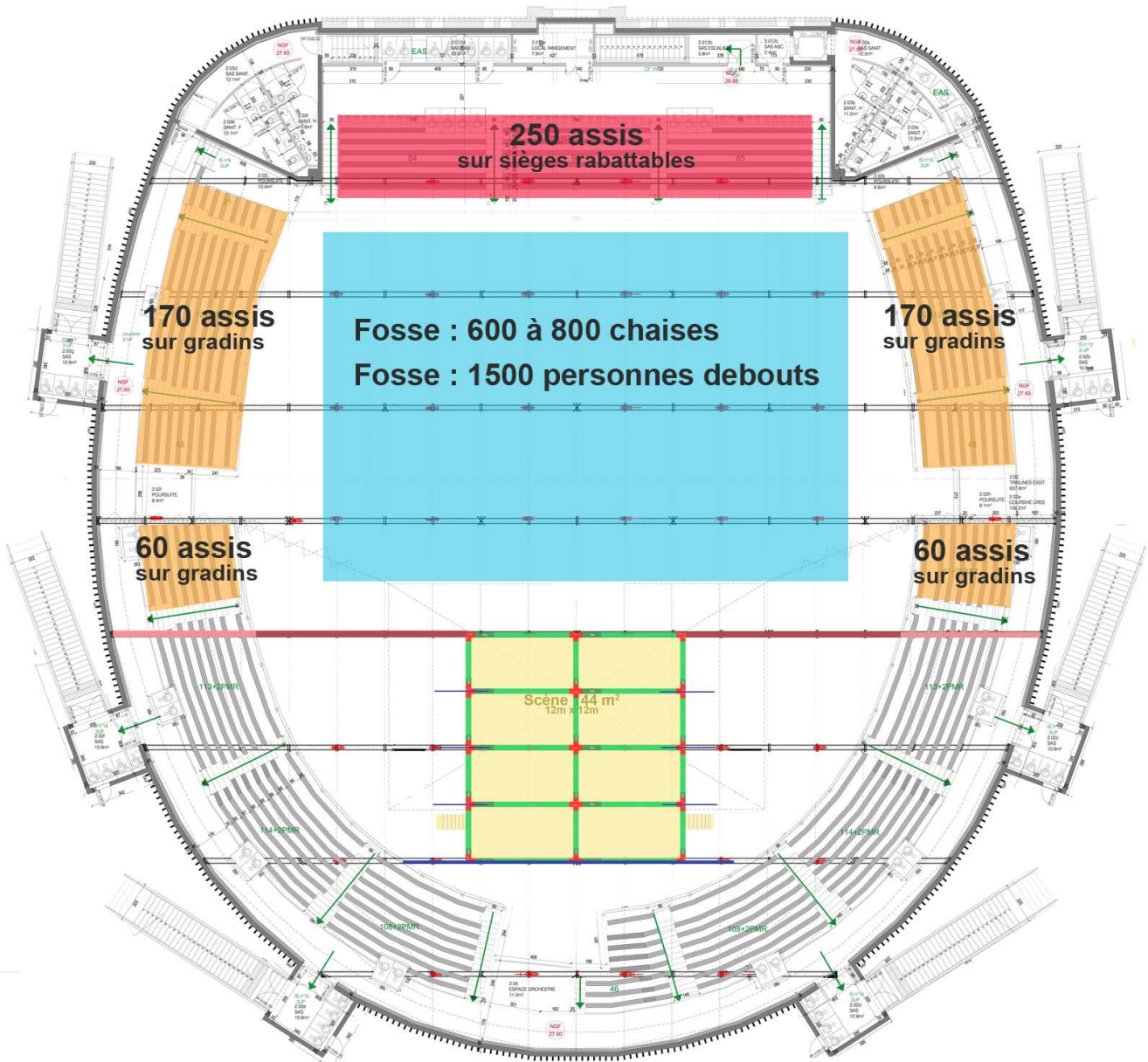
Tous les matériaux servant au spectacle ou entreposés dans les Arènes devront répondre des caractéristiques des ERP 1ère catégorie de type L.



Jauge public :

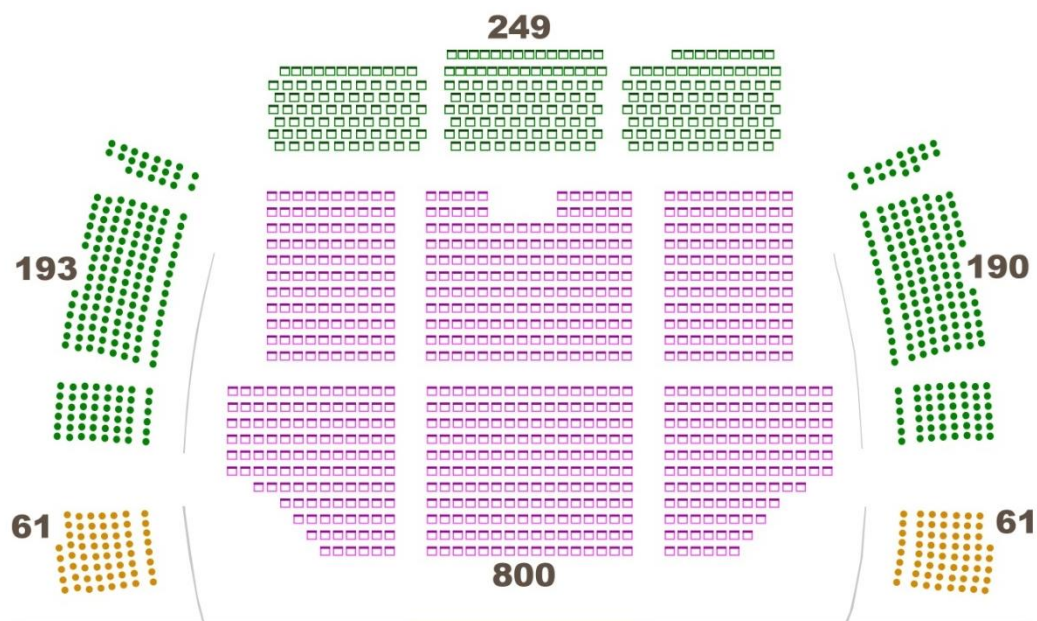
Plusieurs configurations possibles dans l'Arènes :

- Tout Assis : 1510 (250 sur sièges rabattables / 800 sur chaises (fosse) / 460 sur gradins)
- Assis /debouts : 2210 (250 sur sièges rabattables / 1500 (fosse) / 460 sur gradins)
- Uniquement sièges rabattables + fosse = 1050 personnes assises
- Uniquement fosse : 800 assis ou 1500 debouts



Jauge public (suite) :

2 configurations possibles de disposition des sièges



1555

Espace scénique :

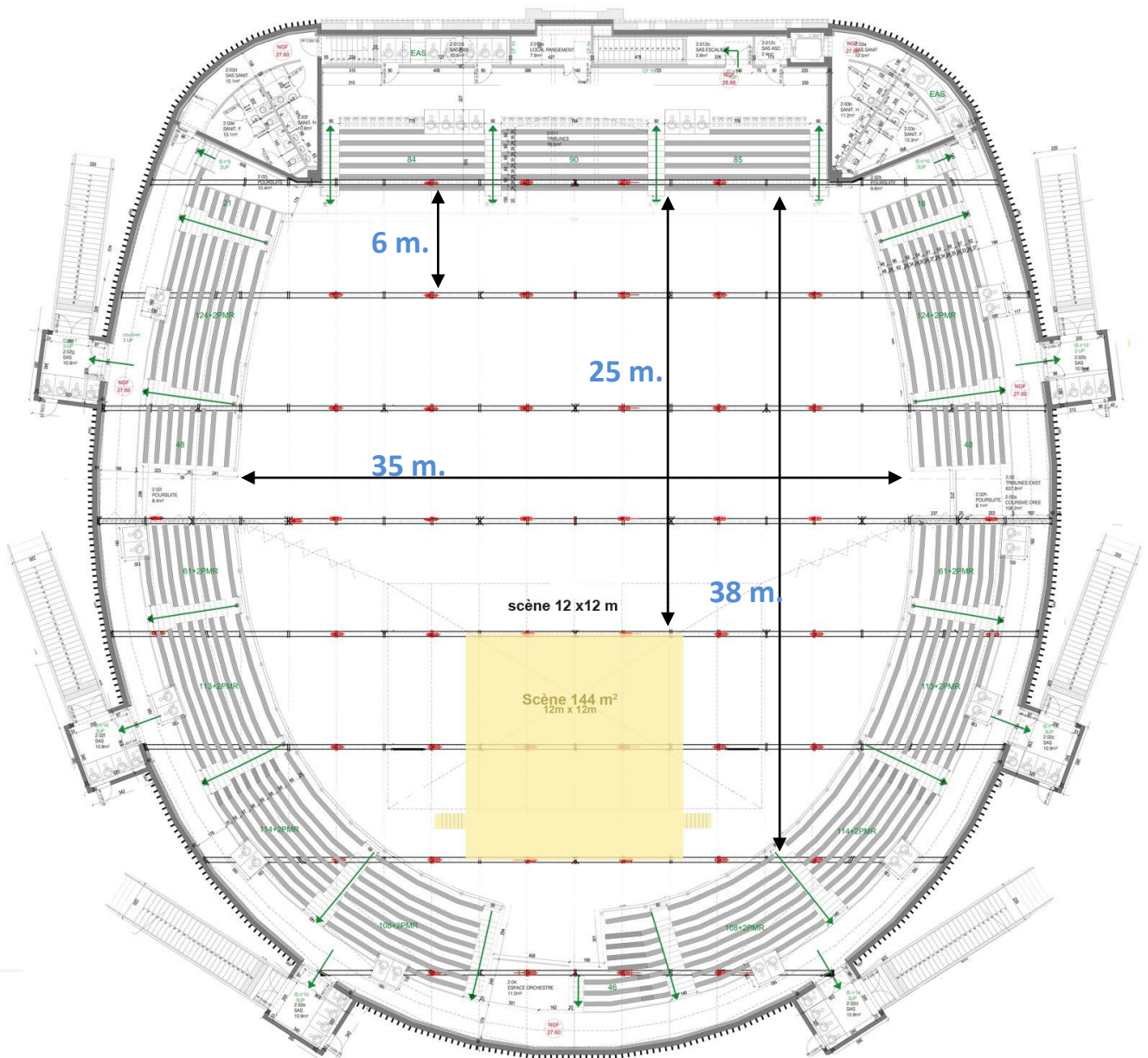
Le lieu est équipé d'une scène modulaire avec garde-corps au lointain de 12x12 avec une ouverture de 10 mètres réglable jusqu'à 6 mètres par pendrillonage. La hauteur de scène est réglable de 67 cm à 120 cm.

Il est possible d'accéder au plateau à cour et jardin.

Dégagement possible à cour et jardin ainsi qu'au lointain.

Possibilité d'extension de la scène (location)

Résistance du plateau : 700 Kg m².

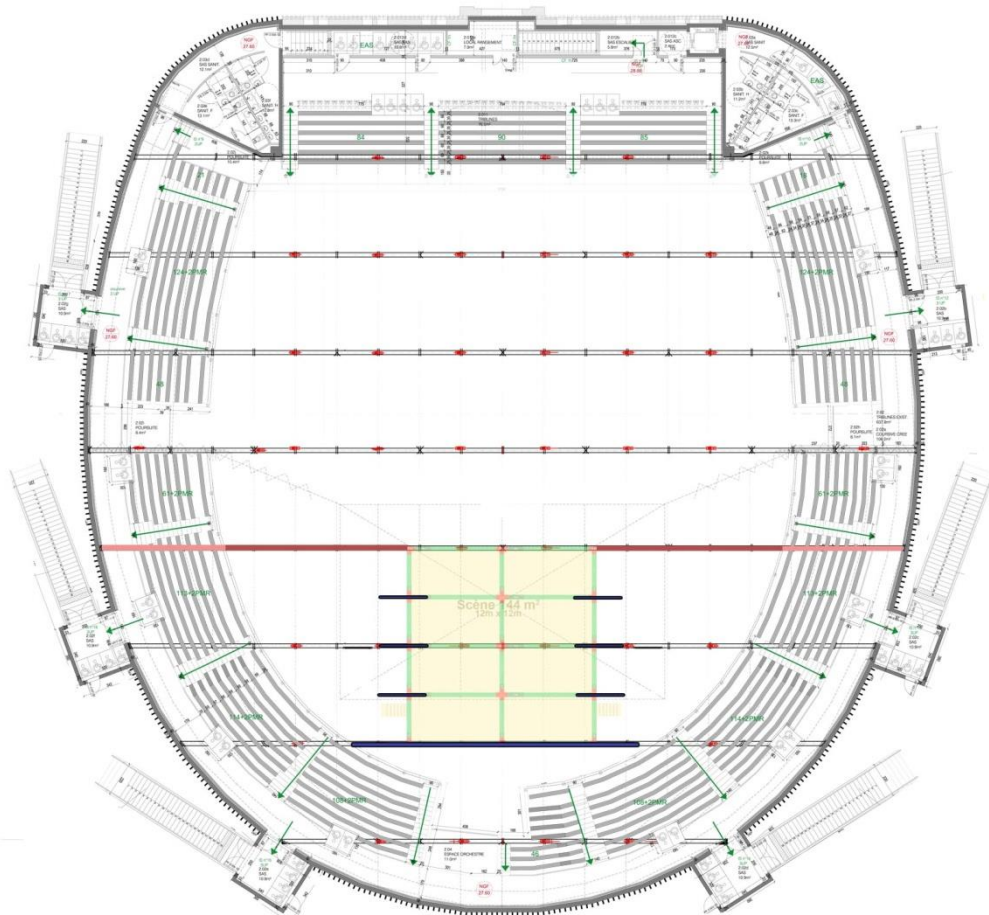
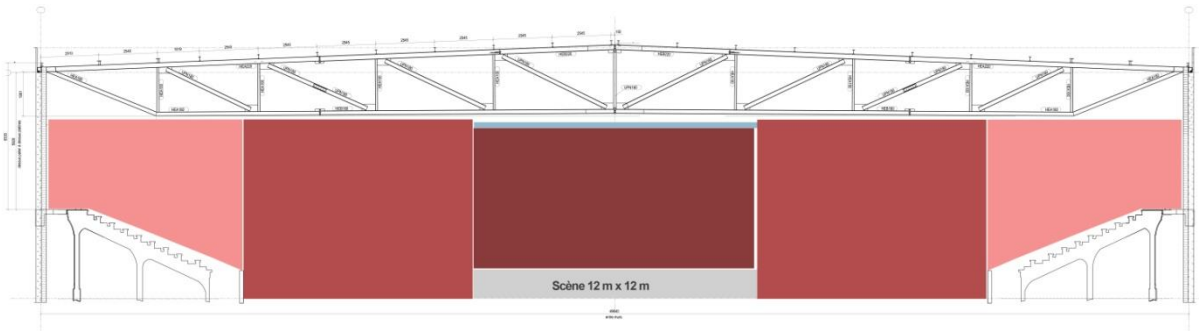


Pendrillonnage :

- 2 rideaux fond de scène de L. 7 m X H 7.40 ml non montés sur patience
- 6 pendrillons de L. 3m X H 6,50m
- 3 frises de L. 12m X H. 1,50m
- 1 jupe de scène de L. 16 m X H 1,20m
- 2 rideaux de partition de L. 11 m X H. 8m montés sur patience
- Pas d'ouverture et de fermeture en nez de scène.

Rideaux : rideaux noirs

- Fond de scène 2
- Partitions de face : 2
- Partitions de face pour réduire l'ouverture de 12m à 6m : 2
- Partitions pour gradins : 2
- Frises : 3
- Jupe de scène : 1
- pendrillons : 6 / 3 rues



Grill technique :

Grill technique carré de marque ASD et de type SZ 290 forte charge.

Dimension : 12m×12m avec 3 traverses de 12m de long.

Suspendu par 8 moteurs de capacité de 500kg et 7 élingues (résistance de 1 tonne chacune).

Hauteur sous grill : 7,50m

Bien évidemment la suspension du matériel technique sur le grill se fera dans le respect des charges maximum du grill.(voir fiche annexée des règles de calculs).

Structure aluminium : SZ 290 FORTE CHARGE

Structure aluminium 290 carrée forte charge

- La série SZ 290 Forte charge est fabriquée sur le même procédé que la série SZ 290 mais soutient des charges plus importantes.
- Sa section carrée lui permet de faire des portées plus importantes avec des charges intéressantes.
- Manchon alu conique usiné dans la masse.
- Assemblage par manchons et goupilles coniques.
- OPTION : Peinture époxy (teinte RAL)

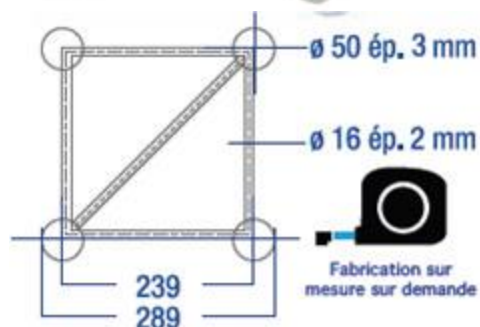


Tableau des charges : Réglementation EUROCODE 9 :

Condition de flèche (flèche portée)	Charge maxi admissible	4m	6m	8m	10m	12m	14m	16m	18m	20m
1/100 Résistance maximum	Centrée (kg)	1169	758	546	413	320	250	195	149	109
	Répartie (kg/ml)	350	231	143	89	60	42	31	23	17
1/300 Charge d'utilisation	Centrée (kg)	1169	758	546	329	195	110	50	5	
	Répartie (kg/ml)	350	231	117	56	30	16	9	4	1

Mode de calcul de la flèche au 1/300 : Longueur entre 2 points d'accroche (portée) en cm / 300.

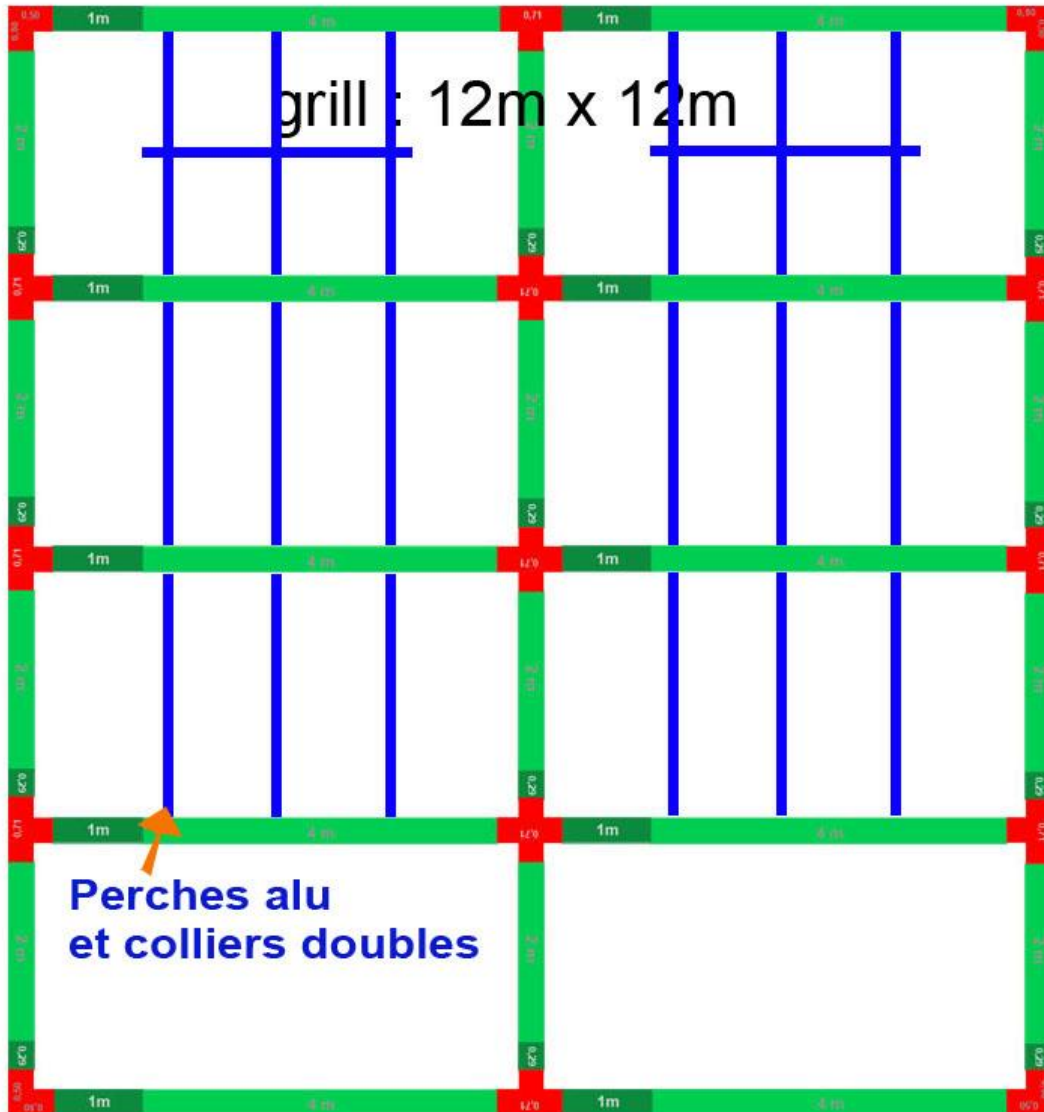
Exemple pour une portée de 18m : $1800\text{cm} / 300 = 6\text{cm}$ de flèche, pour une charge de 18 x 4kg : 72kg.

Dans les charges indiquées, le poids propre de la structure est déduit.

Grill technique : (suite)

Equipment motorisés :

- 8 palans CM Lodestar D8 charge 500 kg vitesse 4m/mn
- + 12 m de chaîne de 6mm avec sac
- 8 crapauds pour IPN ajustable
- Boitier de commande 8 moteurs



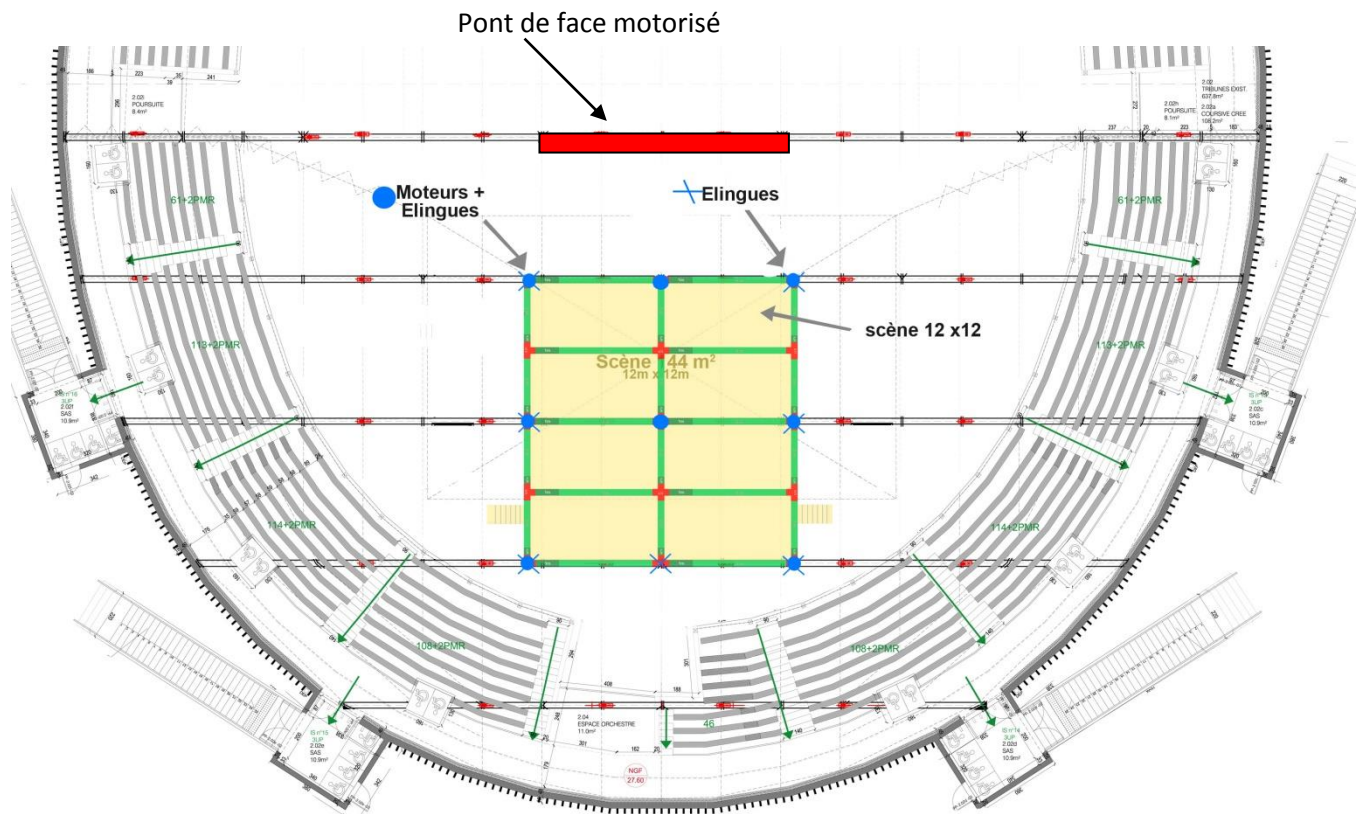
Pont de Face motorisé à 6 mètres du bord de scène

avec :

2 moteurs de 250Kg Lodestar

et structures en 30 triangulaire

Photo du Grill technique posé au sol

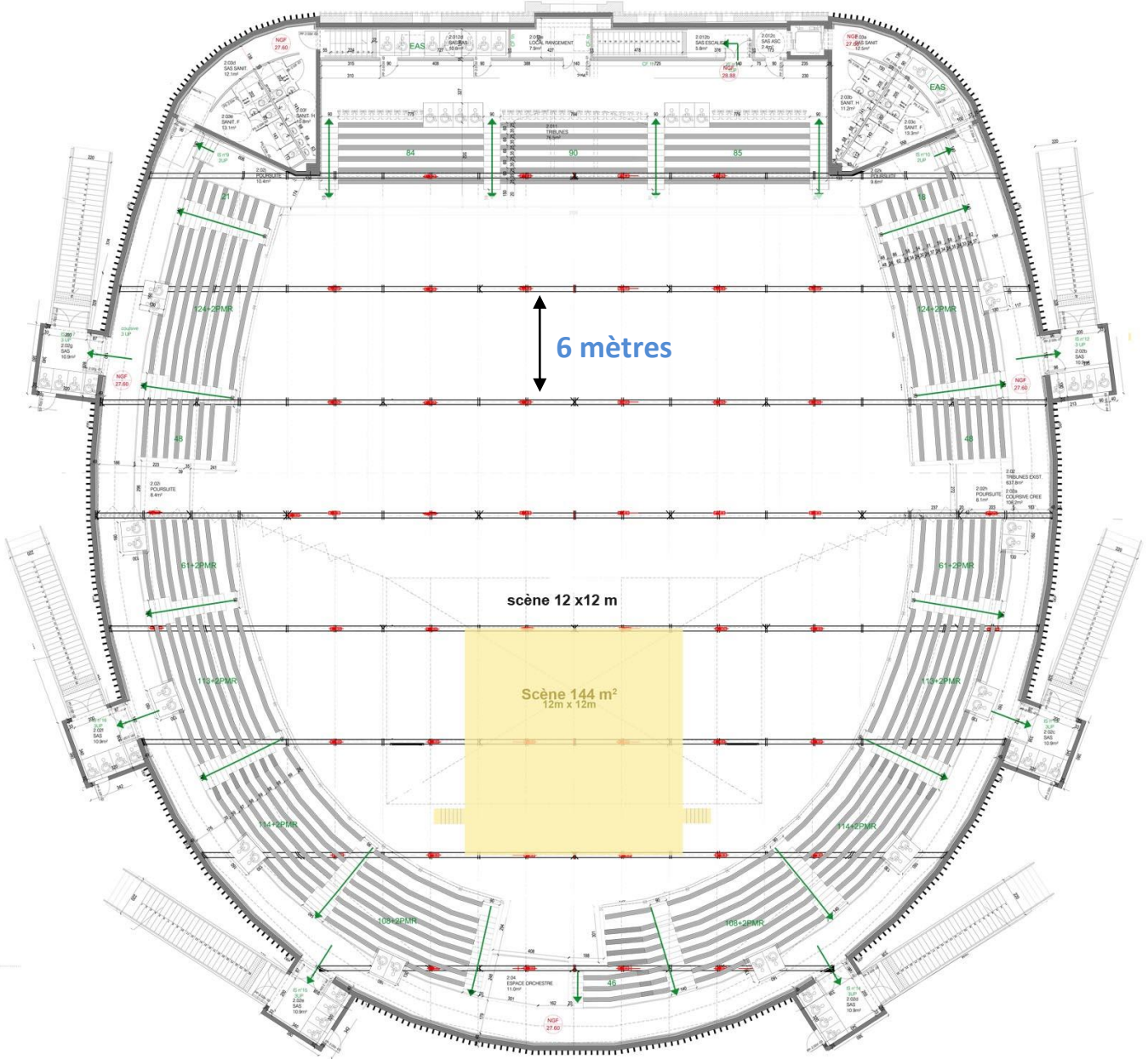


Point d'accroche dans la salle :

Plusieurs points d'accroche sont disponibles dans la salle des Arènes

50 points d'accroches (en rouge sur plan) 750 Kg possible par point

6 mètres entre chaque IPN



Eclairage scénique :

Parc lumière à disposition dans la Salle des Arènes.

	qté
Horiziode / cycliode 1000W	8
Projecteur PC 650 / 1000w gx 9,5	8
Projecteur PC 2000 w gy 16 9/50°	4
Projecteur Découpe 1000 w 16/35° gx 9,5	2
Projecteur Découpe 1000 w 28/54° gx 9,5	2
Projecteur PAR 64 1000w	20
Gradateurs Rack de puissance 12 x 3 kw	2
Pupitre de commande 48 JESTER	1
Moniteur VGA 19" LCD	1
Multipaire éclatés boitier 6 circuits 20 m	1
Multipaire éclatés boitier 6 circuits 25 m	2
Multipaire éclatés boitier 6 circuits 30 m	3
Prolongateur 2P + Terre 16 A 5m	10
Prolongateur 2P + Terre 16 A 10m	10
Bloc multiprises rampe 4 prises	10
Cable Triphasé 125 A (rack puissance) 10 m	1
Cables DMX M/F 20m	2
Cables DMX M/F 1m	1

2 Barres de 6 PAR 64 multipaire 20m Socapex 1,5mm2 / Eclateur Socapex 8 circuits Male

6 rampes Sunstrip active DMX 10 lampes

2 découpes 1kw 614 SX 16/35

- Gradateurs :

2 bloc de gradateurs digitaux 12 x 3 kw MCB Mikapack 30

+ 3 gradateurs 6x3kw digitour 5

- Pupitre : Console 512 circuits JESTER ML 48 / 48 faders / 30 auto / 24 sous-groupes + écran VGA

Echafaudage

Un échafaudage sur place de 8 m de haut pour accès grill + réglage projecteurs

Son :

Pas de système de son.

Location de nacelle :

Prévoir la location de nacelle électrique (type génie)

Voir Kiloutou St Paul les Dax **Adresse** : 453 Chemin des Mousquetaires, 40990 Saint-Paul-lès-Dax

Téléphone :05 58 97 65 65

Horaires d'ouverture :· 07:30 – 12:15, 13:45 – 18:30

Réseau :

LOCAL RESEAUX SCENIQUE : (Zone jaune sur le plan)

Armoire divisionnaire Eclairage scénique :

Cette armoire est située dans le local Réseaux Scéniques jouxtant le plateau et est destinée aux alimentations dites de puissance d'éclairage scénique. Son alimentation est protégée au départ du TGBT.

Puissance : 400A en 380V Tri + N+T1 départ protégé (400A) sur borniers avec serres câbles calibrés pour recevoir des câbles en épanoui de la section requise pour 400A.

Le passage de câbles en sous face du châssis métallique est dimensionné pour laisser le passage à des câbles de grosse section (4x180mm² + T minimum)

Prises : 2 prises 32 A tétra / 2 prises 63 A tétra / 1 prise 400 A tétra

Armoire divisionnaire Sonorisation / Vidéo :

Cette armoire concerne les alimentations des réseaux de sonorisation et vidéo. Elle est située dans Le local Réseaux Scéniques jouxtant le plateau. Puissance: 125A en TRI 380V + N + T / 1 départ protégé 125A sur borniers avec serres câbles calibrés pour recevoir des câbles en épanoui de la section requise pour 125A.

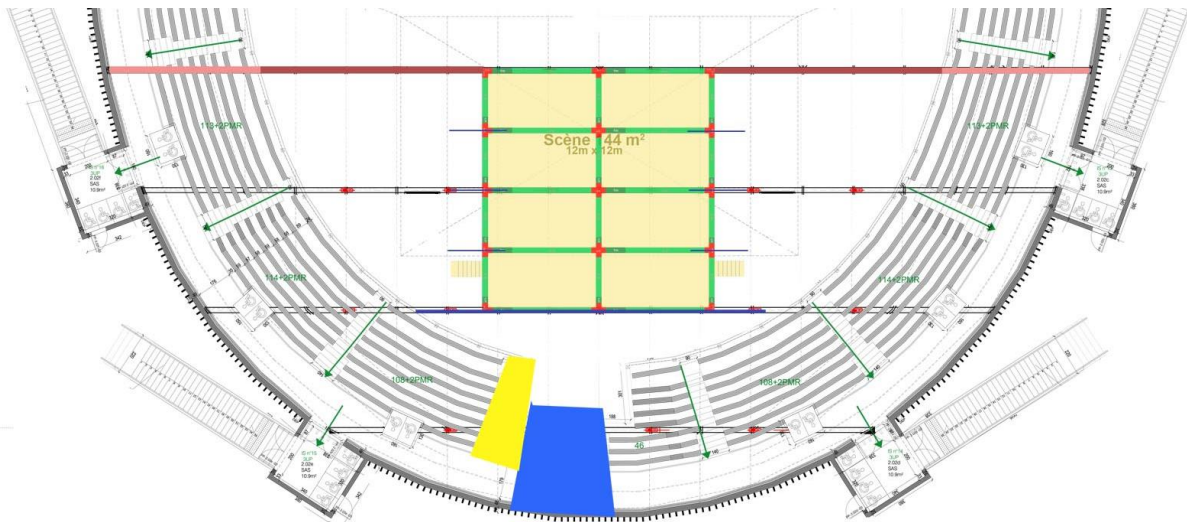
Prises : 1 prise 100 A tétra / 2 prises 63 A tétra

Armoire divisionnaire Machinerie :

Cette armoire est dédiée à l'alimentation des PC directes. Elle comporte les départs nécessaires ainsi que la protection générale de l'ensemble. Elle est positionnée dans le local Réseaux Scéniques au plateau.

Puissance: 90A en TRI 380V + N + T- 1 départ protégé 63A sur borniers avec serres câbles calibrés pour recevoir des câbles en épanoui de la section requise pour 63A en TRI 380 V+N+T / 6 départs protégés pour l'alimentation des boitiers 16 A des poursuites.

Prises : 6 prises 16 A Mono / 2 prises 32 A tétra / 1 prise 63 A tétra



Accès poids lourd :

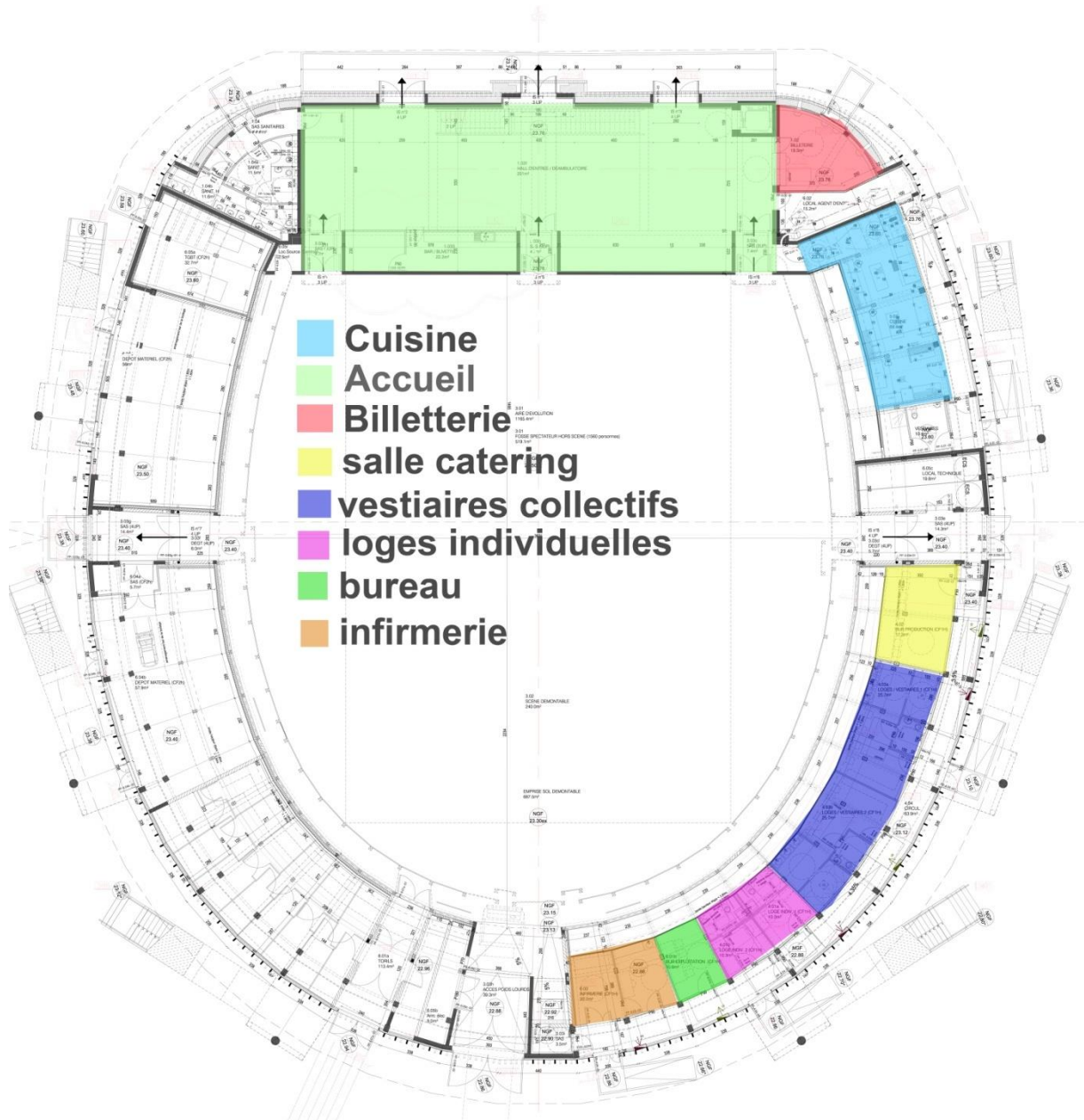
(Zone Bleue sur le plan)

Billetterie, Salle d'accueil

Loges, vestiaires, catering, cuisines :

La salle est équipée de :

- salle d'accueil + billetterie+ buvette
- une salle de catering (jusqu'à 15 personnes)
- 2 vestiaires (12 personnes par vestiaires) miroirs, douches, WC
- 2 loges individuelles (canapé, tables, miroirs, douche et WC)
- 1 bureau
- une salle d'infirmierie, pouvant se transformer en salle de catering ou en loge pour 10 personnes
- une cuisine équipée



Plan d'accès :

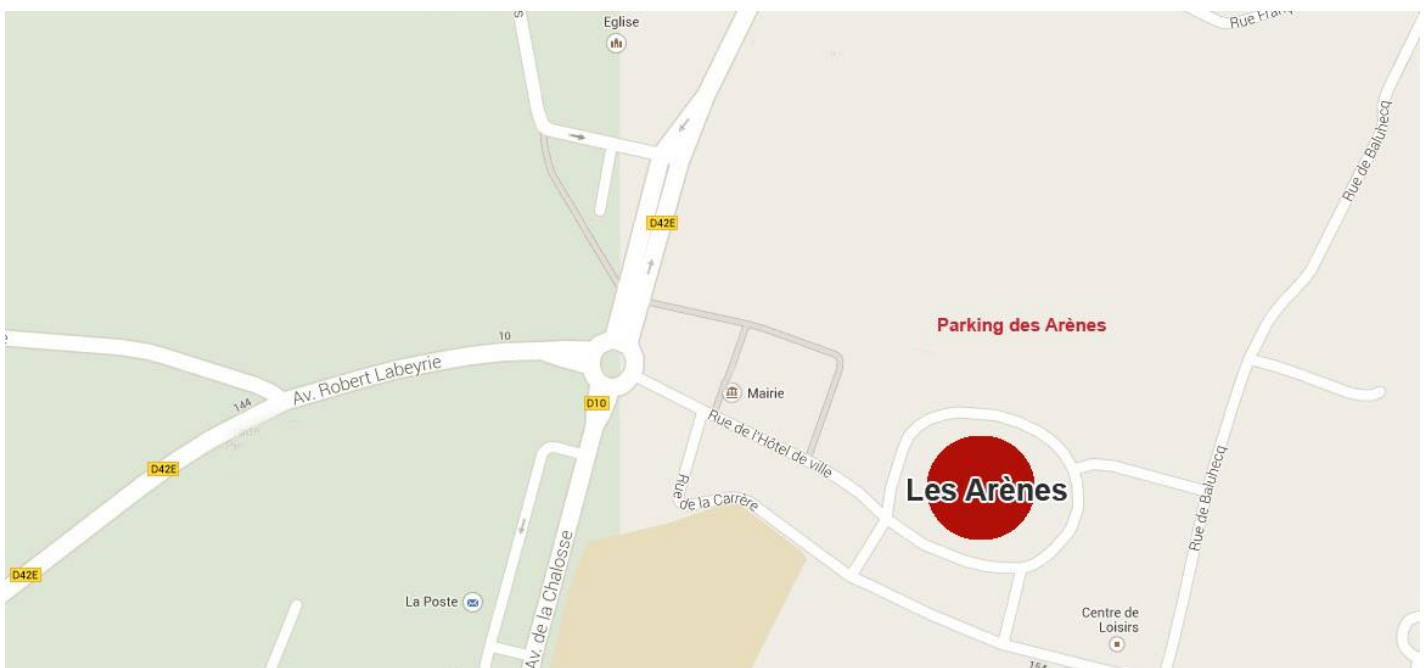
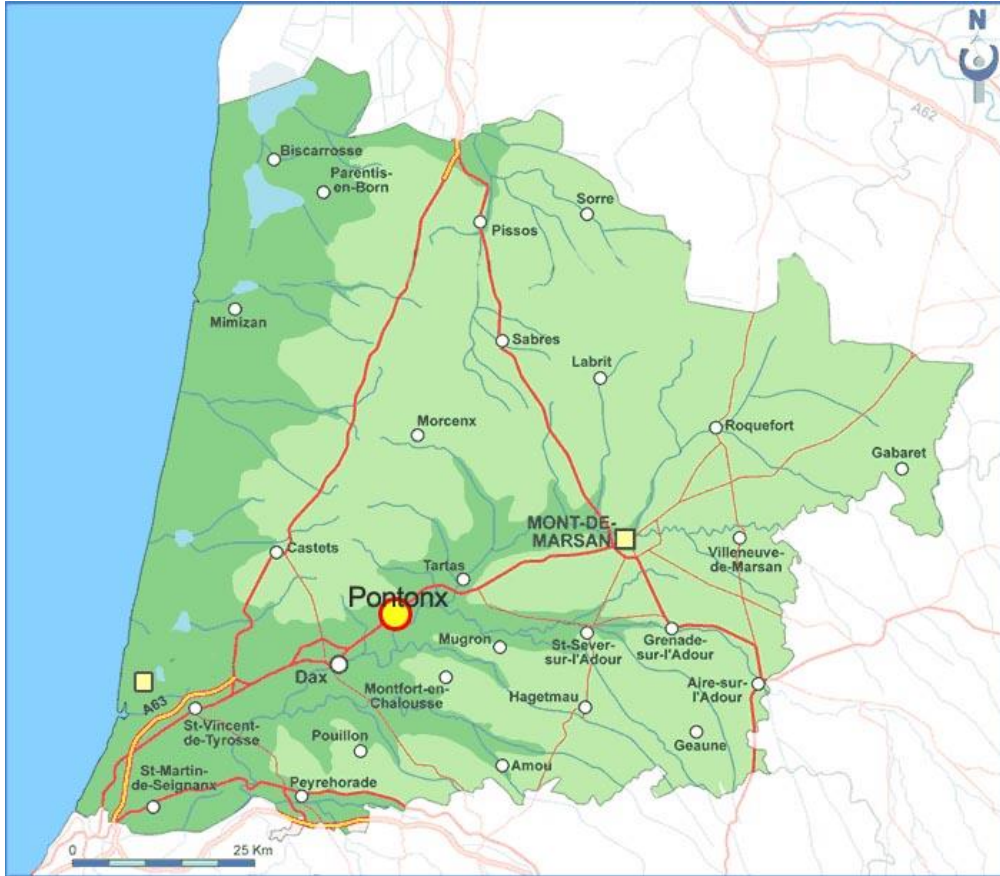
Salle des Arènes

50 place de l'hôtel de Ville

40465 Pontonx sur l'Adour

05 58 57 20 13

Coordonnées GPS : 43°47'14.70"N 0°55'26.90"O



Accès poids lourd et artistes + Tour Bus

