



## FICHE TECHNIQUE GRANDE SALLE

**ADRESSE : 1 place Robert Schuman – BP 60024 - 16101 COGNAC CEDEX**

### **CONTACTS TECHNIQUES :**

**REGISSEUR GENERAL : Pierre PRIET**

**Bureau : 05.45.82.99.25**

**Mobile : 06.82.11.69.08**

**Courriel : [regie@avantscene.com](mailto:regie@avantscene.com)**

**REGISSEUR PLATEAU : Christophe BEAU**

**REGISSEUR LUMIERE : Olivier CONCHON**

**Tél : 05.45.82.78.91**

**Courriel : [technique@avantscene.com](mailto:technique@avantscene.com)**

## **Capacité de la salle : 704 places**

- **Parterre** : 414 places + 39 strapontins + 3 emplacements pour fauteuil handicapé
- **Balcon** : 248 Places (237 fauteuils, 11 Strapontins)

## **PLATEAU**

**A l'italienne : pente 4,5%**

### **Dimensions :**

- Ouverture au cadre : 7.93M
- Hauteur au cadre : 4.75M
- Hauteur sous gril : 10.50M
- Hauteur sous perche : 9.80M
- Profondeur : 10.55M entre le nez de scène et le rideau de fond  
11.45M entre le nez de scène et le mur du lointain.
- Largeur de mur a mur derrière le cadre de scène : 15.70M

### **Contraintes :**

- Rideau de fer situé derrière le cadre de scène à 4.40M du nez de scène et 6.80M du mur du lointain
- Gaine de chauffage le long du mur du lointain à 4.35M de haut. Largeur de gaine : 82 cm
- Passerelle technique située a 1m derrière le rideau de fer, elle traverse le plateau de cour à jardin, à 6.37M de haut, équipée d'une perche manuelle contrebalancée à 5.75M de haut maxi.

### **Equipement:**

- 1 rideau velours noir d'avant scène sur patience électrique à 2.20 M du nez de scène.
- 1 rideau velours noir fond de scène sur patience manuelle.
- 4 jeux de pendrillons de 6 \*2 M
- 1 jeu de pendrillons de 6.50\*2M
- 1 frise de 13\*2M
- 5 frises de 13\*1.5M
- 1 frise de 11\*1.50M
- 1frise de 13\*0.75M
- 2 jeux de tapis de danse (1 face noire, 1 face blanche, pas impeccable)

### **Cintre et accroches :**

#### **Devant le cadre :**

- 1 perche motorisée Charge maxi : 500 kg, hauteur maxi : 5.65M. Commande à Jardin
- 2 perches latérales fixe Charge maxi : 40 kg de 1m de long et à 4.50m de haut.

#### **Derrière le cadre :**

- 17 perches manuelles et contrebalancées. Charge maxi: 180 Kg. Commandes réparties en passerelles de charge à cours ou àjardin.
- 7 perches aluminium à commandes manuelles non contrebalancées (réservées à la rideauterie).Charge maxi: 50Kg
- 2 perches latérales cours et jardin sur treuils manuels au lointain. Charge maxi: 125 kg

#### **Salle:**

- Une passerelle (30 DNA au Mètre)

### **Equipement électrique plateau:**

- Salle : 16 circuits de 3 KW, 4 circuits de 5 KW en passerelle de face.
- Devant le cadre : 10 circuits de 3 KW. sur perche motorisée.
- Derrière le cadre : 48 circuits répartis dont 40 de 3 KW et 8 de 5 KW

### **Equipement de travail en hauteur:**

- Une nacelle génie AWP 305
- 1 échelle 3 plans
- 2 escabeaux
- 2 harnais de sécurité complets

#### **Régie:**

- Située en fond de salle sous le balcon.

### **Quelques distances:**

- Scène / balcon : 11.20 M
- Scène/passerelle : 11.90 M
- Scène/ régie : 18 M

## MATERIEL ECLAIRAGE

### PROJECTEURS:

NOMBRE	TYPE	PUISSANCE	MARQUE	REFERENCE	OUVERTURE
4	PC FRESNEL	5KW	ADB	SH 50	12°/ 51°
12	PC	2KW	R.JULIAT	329 HPC	16°/ 72°
88	PC	1KW	R. JULIAT	HPC 310	11°/ 60°
10	PC	1KW	ADB	C 101	10°/ 65°
12	PC	650W	ADB	A56	10°/ 65°
8	DECOUPES	2KW	R.JULIAT	713 SX2	29°/50°
16	DECOUPES	1KW	R.JULIAT	614SX	16°/ 35°
16	DECOUPES	1KW	R.JULIAT	613 SX	28°/54°
6	DECOUPES	750W	ETC	SF/B	25°/ 50°
110	PAR 64 LONG	1 KW/ 220V			
20	PAR 56	300W			
15	PAR30	75 OU 100W			
20	PAR F1	36W			
2	SERIES ACL	250W			
20	CYCLIODES	1KW	ADB	ACP 1001	
10	QUARTZ	500W			
4	BT	250W	SCENILUX		
1	ATOMIC 3000		MARTIN		
1	BLACK GUN	400w			
4	FUNSTRIP DMX	75W			25°
9	REGLETTE FLUO	NON GRADUABLE			
18	COUPE FLUX				PC R.JULIAT IKW
10	COUPE FLUX				PC R.JULIAT 2KW
14	IRIS				713 ET 614 JULIAT
10	IRIS				104 ET 105 ADB
6	IRIS				ETC 750 W

**RACK DE PUISSANCE :**

- 3 Blocs R.Juliat Digi IV (6X3KW)
- 1 Bloc R.Juliat Digi IV S (6X3KW)
- 8 Blocs R.Juliat Digi V Tour (6X3KW)
- 4 Blocs R.Juliat Digi Tour 6 (6X3KW)
- 2 Blocs R.Juliat Digi V Tour (3XSK W}

**CONSOLES:**

- Avab Congo Senior (102 4 circuits)
- 2 Avab Presto (120 et 60 Circuits)

**PIEDS DE LEVAGE:**

- 2 pieds VMB TE 07 (H maxi 5,30m / H mini 1,72m)
- 2 pieds Mobil techSPI (H maxi 3m / H mini 1,63m))
- 12 pieds Standard (environ : H maxi 2,30 / H mini 1,40)

**DIVERS:**

- 1 Machine à fumée PRO 2000Martin
- 1 Machine à brouillard Unique 2.1
- 1 Cyclorama blanc de 8.50m/6m
- 3 minicubes 1 x 3 KW

## MATERIEL SON

**REGIE:** Attention la régie son devra se faire obligatoirement de la régie ouverte placée en fond de salle sous le balcon.

**DIFFUSION :** Système Line Array D&B accroché au droit du proscenium : 1

cluster D&B par côté composé chacun de :

- 2 Q-Sub
- 4 enceintes Q1

Front-fills :

- 2 enceintes Q10 (ouverture horizontale 110°)

**AMPLIFICATION :**

- 4 amplificateurs/processeurs D&B D12 avec télécommande R1 en régie. La liaison console> amplis est numérique en AES/EBU

**RETOURS:**

- 2 amplis numériques d&b D12 EP5
- 4 enceintes d&b Max 15 EP5
- 2 amplis Electro -Voice P1200
- 4 enceintes Electro-Voice SX300
- 2 Ecoutes de proximité bi amplifiée NSP5 Yamaha

**CONSOLES:**

- 1 DiGiCoSD-11:
  - 16 entrées XLR / 8 sorties XLR / Master en AES-EBU
  - Par entrée et sortie: delay, EQ full paramétrique 4 bandes+ HPF + LPF, Comp, Gate, clé d'insert positionnable
  - 4 effets internes
  - 12 EQ graphiques 31 bandes
  - Entièrement configurable : traitement de 32 canaux d'entrée et 24 bus de sortie assignables à volonté en Aux, Groupes, VCA ou Matrix
- 1 Yamaha 01 V96i (2014) (petite sale)
- 1 Yamaha 01 V (première version)
- 1 Spirit Folio FI 14/2
- 1 Yamaha M G10/2

### **SOURCES & LECTEURS :**

- 2 Lecteurs CD Denon DN501c AutoCue, AutoPause, sorties RCA/XLR/AES/spdif
- 2 Lecteur CD NUMARK MP 102 avec AutoCue
- 1 Lecteur CD Technics avec autopause

### **MICROPHONES :**

- 5 Micros dynamiques SM 58 SHURE
- 5 Micros dynamiques SM 57 SHURE
- 1 Micro SHURE Beta87A
- 2 Micros SHURE KSM137
- 3 Micros miniatures BETA 98 D/S SHURE
- 2 Micros statiques SM 81 SHURE
- 1 Micro BETA 52 SHURE
- 1 Micro BETA 56 SHURE
- 2 Micros Dynamiques N/D 468 ELECTROVOICE
- 4 Micros dynamiques BF 521 SENNHEIZER
- 5 Micros statiques C 535 EB AKG
- 7 DI
- 4 Micros statiques KM184 NEUMANN
- 1 Micro HF Shure SLX2 + beta 58A (plan de fréquence. P4 702-726)
- 2 AKG SE300B
- 1 E609
- 1Beta 91
- 3 E604

### **MULTIPAIRES :**

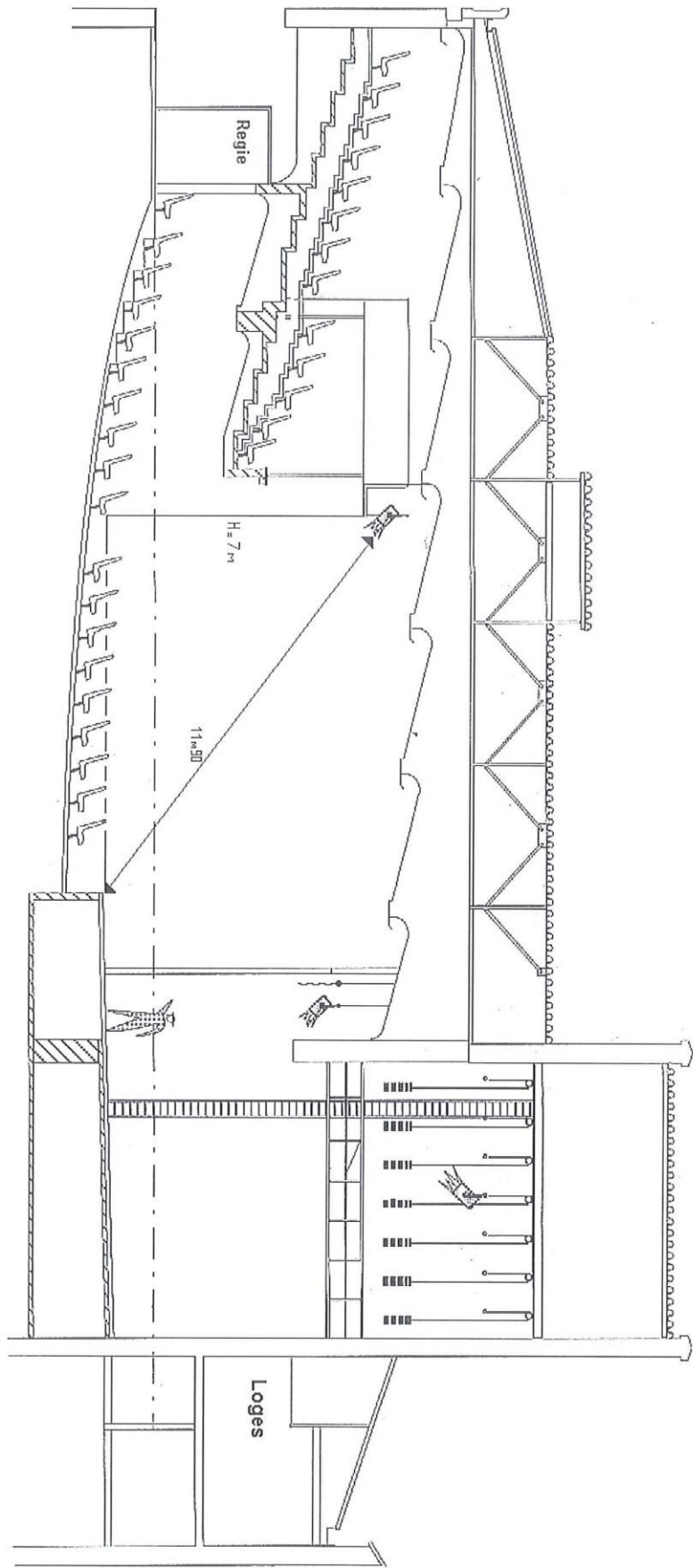
- Fixe en Grande Salle : 6in / 6out à Jardin et 6/6 à Cour
- 1 Multi 8 paires de 12m (boitier de scène)
- 1 Multi 8in / 4out de 30m (éclaté)
- 1 Multi 24 paires de 38m + split console retours (boitier de scène)

### **PIEDS DE MICROS :**

- 1 Petit pied perchette embase ronde
- 4 Petits pieds perchette
- 4 Grands pieds perchette embase ronde
- 8 Grands pieds perchette

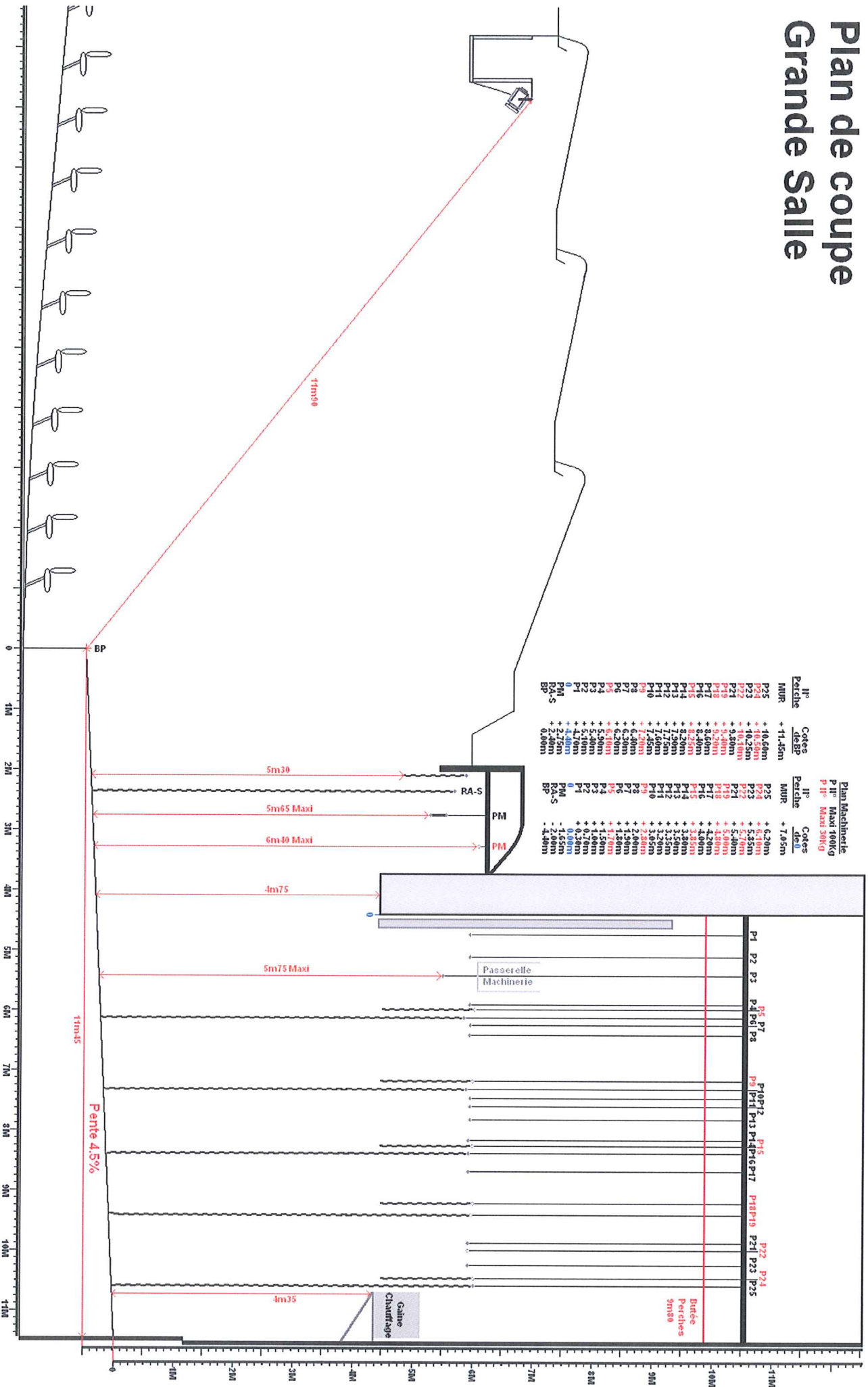
### **INTERPHONIE**

- 1 centrale ALTAIR WBS200
- 4 postes HF
- 4 postes filaires ClearCom reliant la régie, et le plateau.



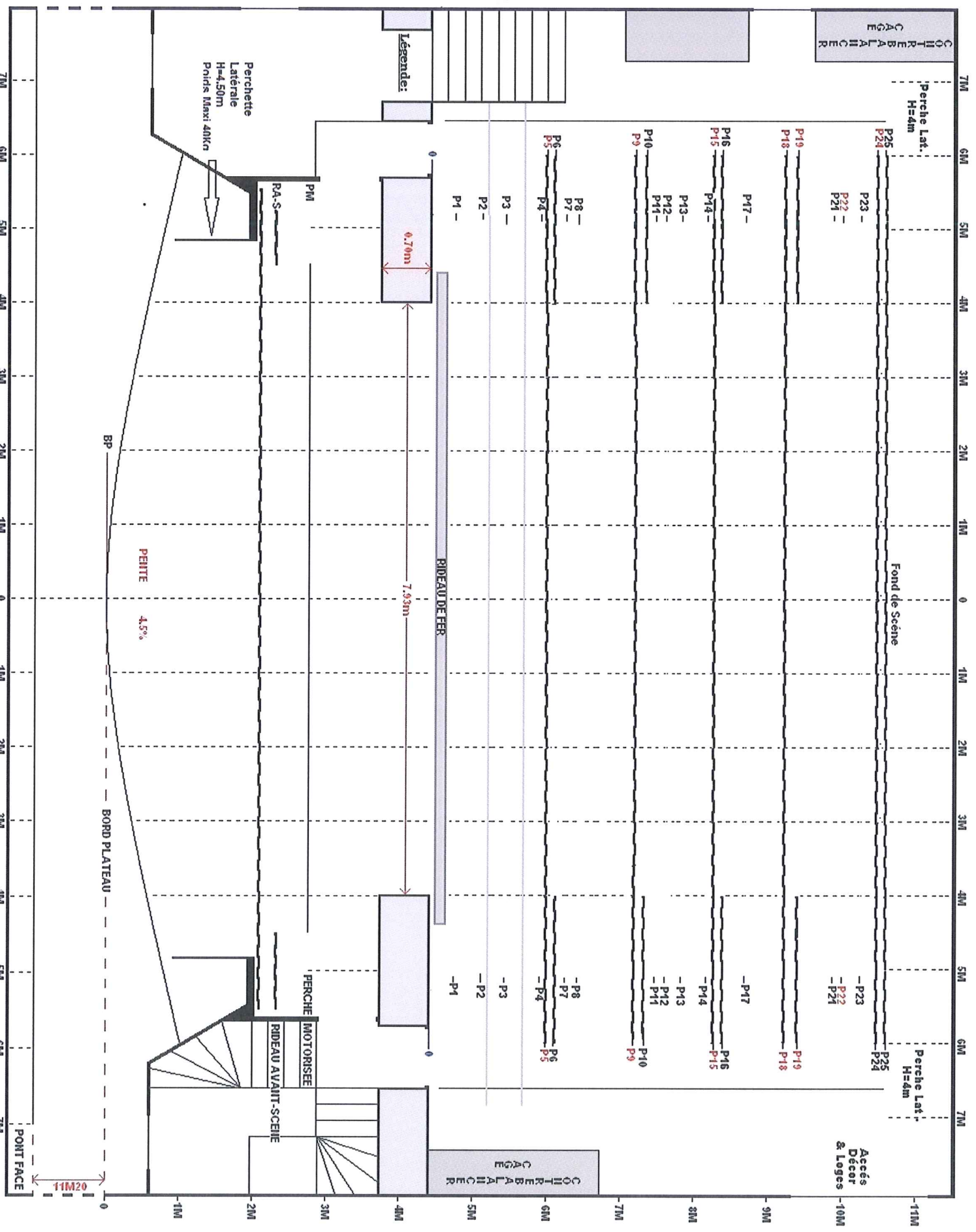


# Plan de coupe Grande Salle



Plan	Perche	Cotes de BP	Plan	Perche	Cotes de 0
MUR	P25	+11,45m	MUR	P25	+7,65m
P25	P24	+10,60m	P25	P24	+6,20m
P24	P23	+10,25m	P24	P23	+5,40m
P23	P22	+9,80m	P23	P22	+4,70m
P22	P21	+9,50m	P22	P21	+4,30m
P21	P20	+9,20m	P21	P20	+3,90m
P20	P19	+8,90m	P20	P19	+3,50m
P19	P18	+8,60m	P19	P18	+3,10m
P18	P17	+8,30m	P18	P17	+2,70m
P17	P16	+8,00m	P17	P16	+2,30m
P16	P15	+7,70m	P16	P15	+1,90m
P15	P14	+7,40m	P15	P14	+1,50m
P14	P13	+7,10m	P14	P13	+1,10m
P13	P12	+6,80m	P13	P12	+0,70m
P12	P11	+6,50m	P12	P11	+0,30m
P11	P10	+6,20m	P11	P10	0,00m
P10	P9	+5,90m	P10	P9	-0,30m
P9	P8	+5,60m	P9	P8	-0,60m
P8	P7	+5,30m	P8	P7	-0,90m
P7	P6	+5,00m	P7	P6	-1,20m
P6	P5	+4,70m	P6	P5	-1,50m
P5	P4	+4,40m	P5	P4	-1,80m
P4	P3	+4,10m	P4	P3	-2,10m
P3	P2	+3,80m	P3	P2	-2,40m
P2	P1	+3,50m	P2	P1	-2,70m
P1	0	+3,20m	P1	0	-3,00m
0	BP	+2,90m	0	BP	-3,30m
BP	RA-S	+2,60m	RA-S	BP	-3,60m
RA-S	BP	+2,30m	BP	RA-S	-3,90m
BP	0	+2,00m	0	BP	-4,20m
0	BP	+1,70m	BP	0	-4,50m
BP	RA-S	+1,40m	RA-S	BP	-4,80m
RA-S	BP	+1,10m	BP	RA-S	-5,10m
BP	0	+0,80m	0	BP	-5,40m
0	BP	+0,50m	BP	0	-5,70m
BP	RA-S	+0,20m	RA-S	BP	-6,00m
RA-S	BP	0,00m	BP	RA-S	-6,30m

Plan	Machine	Co
P1#	Maxi 100Kg	
P1#	Maxi 30Kg	
Cotes		
Perche		
MUR	+ 7,55m	
P25	+ 6,20m	
P24	+ 6,10m	
P23	+ 5,35m	
P22	+ 5,70m	
P21	+ 5,40m	
P19	+ 5,00m	
P18	+ 4,80m	
P17	+ 4,20m	
P16	+ 4,00m	
P15	+ 3,85m	
P14	+ 3,80m	
P13	+ 3,50m	
P12	+ 3,35m	
P11	+ 3,20m	
P10	+ 3,05m	
P9	+ 2,80m	
P8	+ 2,00m	
P7	+ 1,90m	
P6	+ 1,80m	
P5	+ 1,70m	
P4	+ 1,50m	
P3	+ 1,00m	
P2	+ 0,70m	
P1	+ 0,30m	
0	0,00m	
PM	- 1,85m	
RA-S	- 2,00m	
BP	- 4,40m	
Cotes		
de BP		
MUR	+ 11,45m	
P25	+ 10,60m	
P24	+ 10,50m	
P23	+ 10,25m	
P22	+ 10,10m	
P21	+ 9,80m	
P19	+ 9,40m	
P18	+ 9,20m	
P17	+ 8,60m	
P16	+ 8,40m	
P15	+ 8,25m	
P14	+ 8,20m	
P13	+ 7,90m	
P12	+ 7,75m	
P11	+ 7,60m	
P10	+ 7,45m	
P9	+ 7,20m	
P8	+ 6,40m	
P7	+ 6,30m	
P6	+ 6,20m	
P5	+ 6,10m	
P4	+ 5,90m	
P3	+ 5,40m	
P2	+ 5,10m	
P1	+ 4,10m	
0	+ 2,75m	
PM	+ 2,75m	
RA-S	+ 2,75m	
BP	+ 0,80m	





244 Places+25 Strap

81 Places+7 Strap

89 Places + 7 Strap



PARTERRE

Total Sol 414 Places+ 39 Strap

Merci de nous indiquer à la vue de ce plan , s'il existe des places que vous jugez invalidantes pour votre spectacle

total avec balcon704 Places (balcon248 places // 237 fauteuils+11 Strap)

