



FICHE TECHNIQUE PETITE SALLE

ADRESSE : 1 place Robert Schuman – BP 60 024 - 16101 COGNAC CEDEX

CONTACTS TECHNIQUES :

REGISSEUR GENERAL : Pierre PRIET

Bureau : 05.45.82.99.25

Mobile : 06.82.11.69.08

Courriel : regie@avantscene.com

REGISSEUR PLATEAU : CHRISTOPHE BEAU

REGISSEUR LUMIERE : OLIVIER CONCHON

Tél : 05.45.82.78.91

Courriel : technique@avantscene.com

Capacité de la salle : 184 places

- 184 places assises dont 22 strapontins.

PLATEAU

Descriptif général : Espace scénique intégré (pas de rideau de fer).

PARTICULARITE : Pas de dégagements. Le « cadre » se matérialise avec un décrochage du mur rentrant de 35 cm et le rideau d'avant-scène. Pour avoir un cadre avec une ouverture à 8m, il nous faut brider le rideau d'avant-scène derrière ce décrochage, et dans ce cas on ne peut plus le manipuler en jeu.

La scène est à même le sol, le gradin débute à ce même niveau.

Plateau plancher bois noir mat.

Dimensions :

- Ouverture de mur à mur : 8.75 M
- Ouverture au cadre de scène : 8 M
- Ouverture avec rideaux à l'italienne: environ 6 M
- Ouverture avec rideaux à l'allemande: environ 8,25 M
- Profondeur, du rideau d'avant-scène au lointain : 9 M
- Hauteur sous gril : 6.11 M
- Hauteur sous perche : 5.60 M
- Hauteur sous frises : 5.20M

Equipement :

- 1 rideau velours noir d'avant-scène sur patience électrique en fixe.
- 1 rideau velours noir fond de scène sur patience manuelle sur porteuse.
- 5 jeux de pendrillons
- 5 frises.
- 2 jeu de tapis de danse (1 face noire, 1 face blanche)

Cintre et accroches : (voir plans)

- Au plateau : Gril fixe en tubulure acier comprenant :
 - 6 perches motorisées 250 KG
 - 2 perches sur treuil manuel de 125 KG
 - 5 séries de 2 perchettes en fixe pour les pendrillons.
- Salle :
 - Une passerelle située à 5.50 M du rideau de scène, équipée de 16 circuits de 3 KW, 1 coffret comprenant 2 alim 32 A tri, 4 directs 16A mono, 1 DMX, 1 embase XLR pour interphonie.

Equipement électrique plateau :

- 8 coffrets de 4 x 3 KW répartis : 3 à cours, 3 à jardins et 2 au lointain.
- 6 circuits de 5 KW en P17/32 mono (3 à cours et 3 à jardin) derrière le rideau d'avant scène
- 7 directs 16 A mono à jardin derrière le rideau
- 3 directs 16 A mono à cour derrière le rideau

Divers :

- 2 boitiers de scène cours et jardin équipés de 4 modules son (in/out) et 2 lignes HP
- Arrivées DMX au plateau.

Equipement de travail en hauteur :

- Une nacelle genie AWP 30S
- 1 échelle 3 plans
- 2 escabeaux
- 2 harnais de sécurité complets

Régie :

- Ouverte ou fermée selon, situé en fond de salle.

Quelques distances :

- Rideau d'avant scène (sol)/passerelle : 8 M
- Scène/régie : 15 M

MATERIEL ECLAIRAGE

PROJECTEURS :

NOMBRE	TYPE	PUISSANCE	MARQUE	REFERENCE	OUVERTURE
4	PC FRESNEL	5KW	ADB	SH 50	12°/ 51°
12	PC	2 KW	R.JULIAT	329 HPC	16°/ 72°
88	PC	1 KW	R. JULIAT	HPC 310	11°/ 60°
10	PC	1 KW	ADB	C 101	10°/ 65°
12	PC	650 W	ADB	A 56	10°/ 65°
8	DECOUPES	2 KW	R.JULIAT	713 SX2	29°/50°
16	DECOUPES	1 KW	R.JULIAT	614 SX	16°/ 35°
16	DECOUPES	1 KW	R.JULIAT	613 SX	28°/54°
6	DECOUPES	750 W	ETC	SF/B	25°/ 50°
110	PAR 64 LONG	1 KW / 220 V			
20	PAR 56	300 W			
15	PAR 30	75 OU 100 W			
20	PAR F1	36 W			
2	SERIES ACL	250 W			
20	CYCLIODES	1 KW	ADB	ACP 1001	
4	BT	250 W	SCENILUX		
1	ATOMIC 3000		MARTIN		
1	BLACK GUN	400w			
4	FUNSTRIP DMX	75W			25°
09	REGLETTE FLUO	NON GRADUABLE			
18	COUPE FLUX				PC R.JULIAT 1KW
10	COUPE FLUX				PC R.JULIAT 2KW
14	IRIS				713 ET 614 JULIAT
10	QUARTZ	500W			
6	IRIS				ETC 750 W

RACK DE PUISSANCE :

- 8 Blocs Mémopack 15 ADB (6X3KW)
- 2 Blocs Mémopack 15 ADB (3X5KW)

CONSOLES:

- Avab Congo senior (1024 circuits)
- 2 Avab Presto (120 et 60 Circuits)

PIEDS DE LEVAGE:

- 2 pieds VMB TE 07 (H maxi 5,30m / H mini 1,72m)
- 2 pieds Mobil techSP1 (H maxi 3m / H mini 1,63m)
- 12 pieds Standard (environs:H maxi 2,30m / H mini 1,40m)

DIVERS:

- 1 Machine à fumée PRO 2000 Martin
- 1 Machine à brouillard UNIQUE 2.1
- 1 Cyclorama blanc de 8.50m/6m
- 3 minicube 1 x 3 KW

MATERIEL SON

REGIE : Attention la régie son devra se faire obligatoirement de la cabine régie ouverte placée en fond de salle.

DIFFUSION : La salle n'est pas équipée en fixe. A la demande, 2 d&b Y10+ Q sub.

RETOURS :

- 2 amplis numériques d&b D12 EP5
- 4 enceintes d&b Max 15 EP5
- 2 amplis Electro-Voice P1200
- 4 enceintes Electro-Voice SX300
- 2 Ecoutes de proximité bi amplifiée NSP5 Yamaha

CONSOLES :

- **1 Yamaha 01V96i (avec carte adat)**
- 1 DiGiCo SD-11:16 entrées XLR / 8 sorties XLR / Master en AES-EBU (grande salle)
- 1 Yamaha 01V (première version)
- 1 Spirit Folio F1 14/2
- 1 Yamaha MG10/2

SOURCES & LECTEURS :

- 2 lecteurs CD Denon DN501c Autopause, AutoCue, sorties RCA/XLR/AES/spdif
- 1 Lecteur CD Technics avec autopause + télécommande

MICROPHONES :

- 5 Micros dynamiques SM 58 SHURE
- 5 Micros dynamiques SM 57 SHURE
- 1 Micro SHURE Beta87A
- 2 Micros SHURE KSM137
- 3 Micros miniatures BETA 98 D/S SHURE
- 2 Micro statique SM 81 SHURE
- 1 Micro BETA 52 SHURE
- 1 MICRO BETA 56 SHURE
- 2 MICROS Dynamiques N/D 468 ELECTROVOICE
- 4 Micros dynamiques BF 521 SENNHEIZER
- 5 Micros statiques C 535 EB AKG
- 7 DI
- 4 Micros statiques KM184 NEUMANN
- 1 Micro HF Shure SLX2 + beta 58A (plan de fréquence. P4 702-726)
- 2 AKG SE300B
- 1 E609
- 1Beta 91
- 3 E604

MULTIPAIRES :

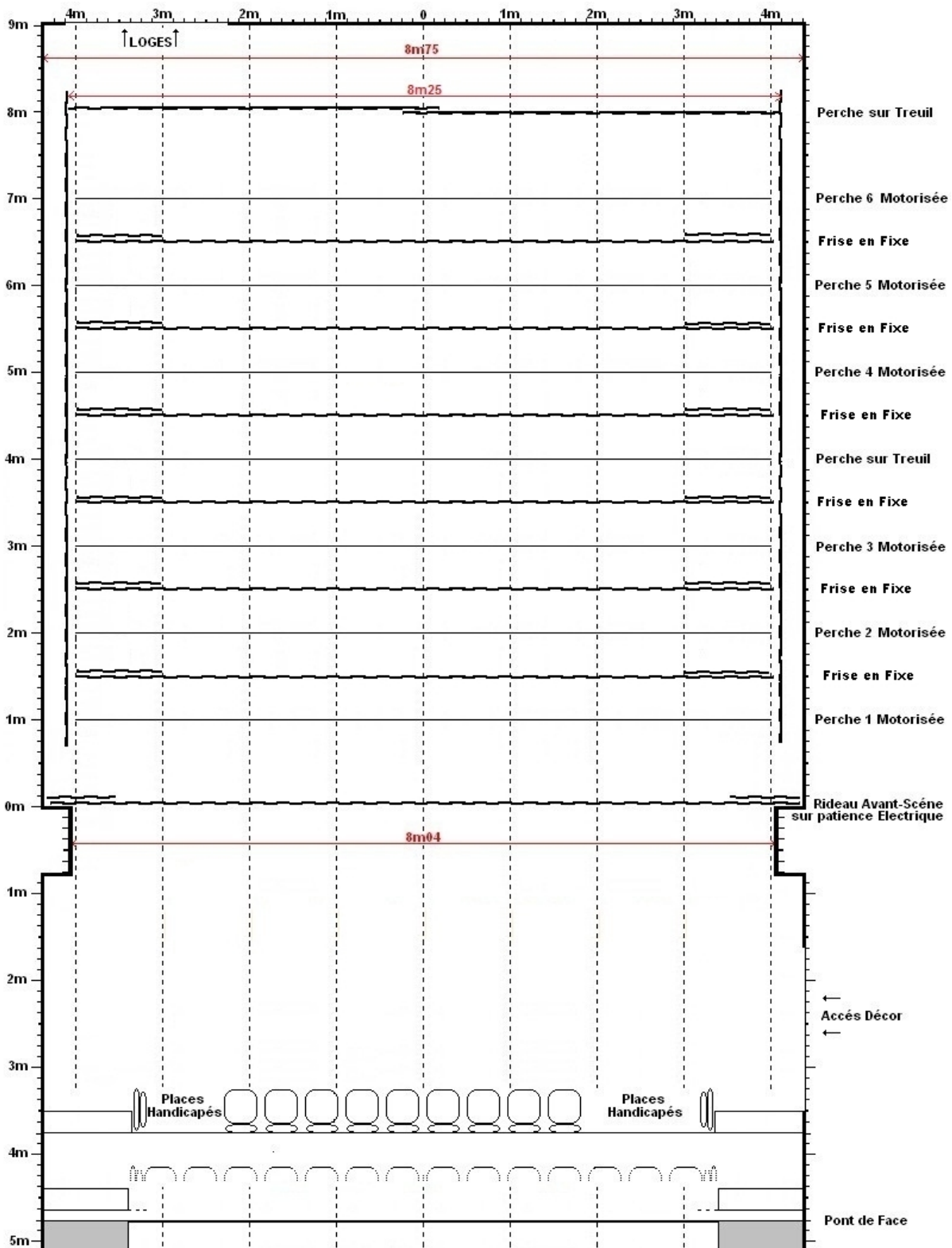
- Fixe en Petite Salle : 4in / 4out à Jardin, 4/4 à Cour, 12 in au lointain
- 1 Multi 8 paires de 12m (boitier de scène)
- 1 Multi 8in / 4out de 30m (éclaté)
- 1 Multi 24 paires de 38m + split console retours (boitier de scène)

PIEDS DE MICROS :

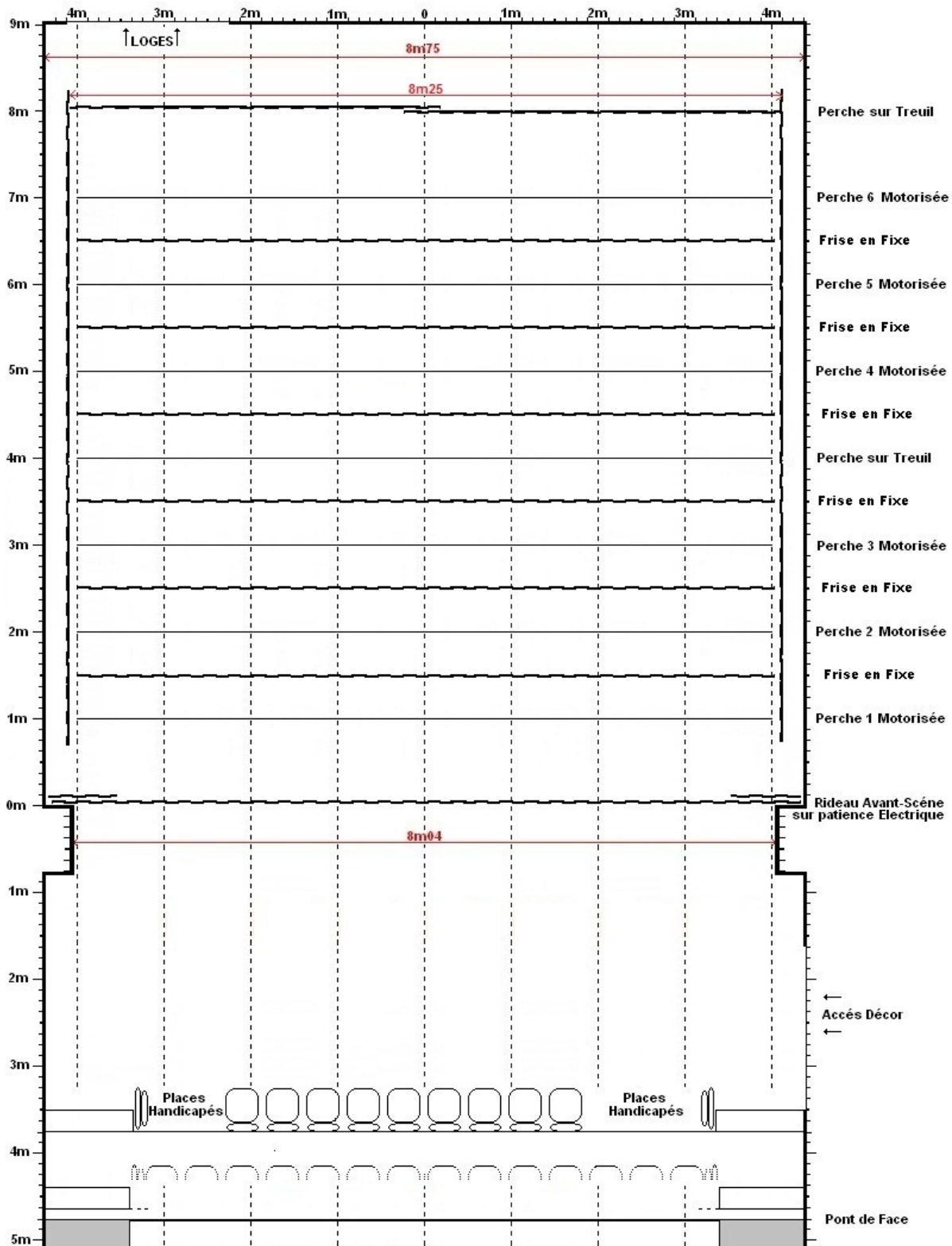
- 1 Petit pieds perchette embase ronde
- 4 Petits pieds perchette
- 4 Grands Pieds perchette embase ronde
- 8 Grands Pieds perchette

INTERPHONIE

- 1 centrale ALTAIR WBS200
- 4 postes HF
- 4 postes filaires ClearCom reliant la régie, le plateau et la passerelle.



Pendrillonnage à l'Italienne



Pendrellonnage à l'Allemande

