



GARDEL FAURÉ
conservatoire
GRANDANGOULÊME

Fiche technique

Généralités

Bâtiment

Conservatoire Gabriel Fauré

3 Place Henri Dunant

16000 Angoulême

05 45 95 21 69

conservatoire@grandangouleme.fr

ERP de Type L, R, S

de 3^{ème} catégorie

Jauge globale : 510 personnes

Jauge Auditorium Tempviré : 154 places assises, 6 places PMR.

Jauge Auditoriums Brassens et Gershwin : 60 places assises, accès PMR niveau scène.

Réglementation

Le conservatoire Gabriel Fauré respecte la réglementation incendie relative aux ERP.

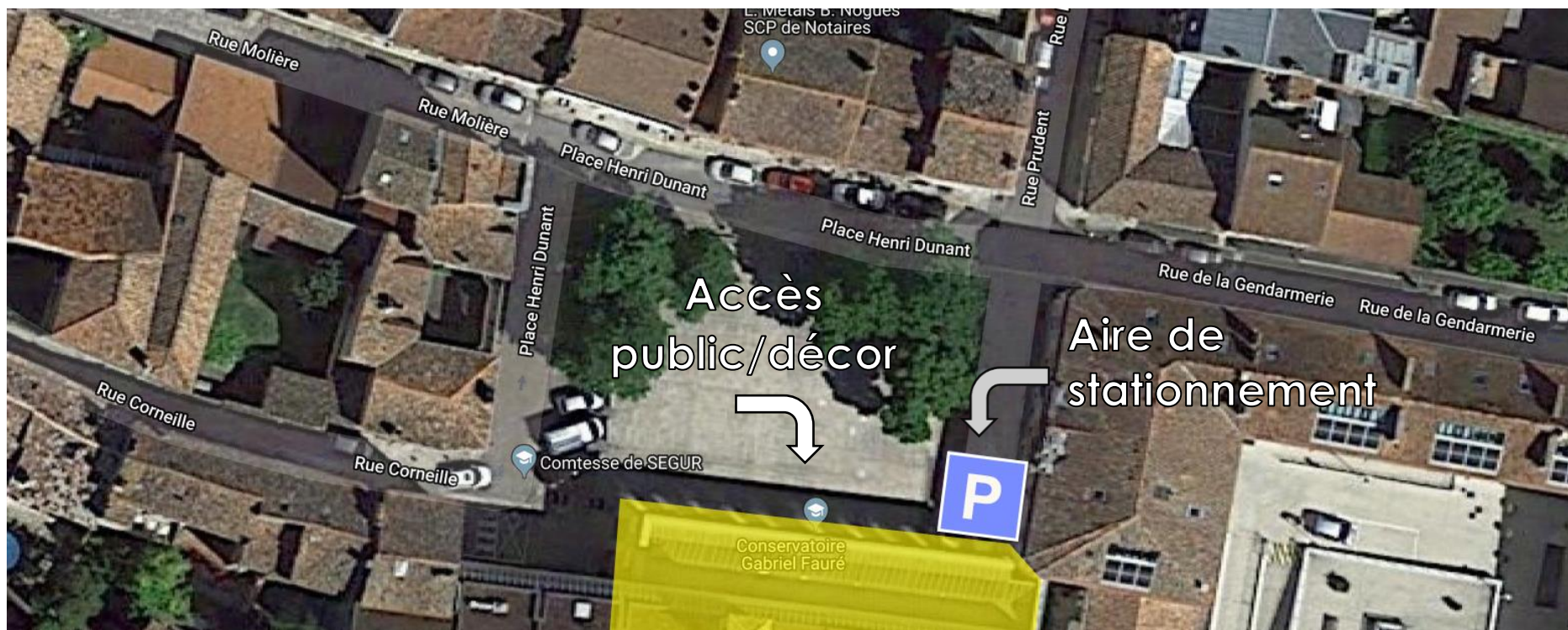
Chaque utilisateur est prié de bien vouloir s'y conformer et de particulièrement respecter les points suivants :

- Chaque décor monté sur la scène doit faire l'objet d'un classement au feu M1 minimum. L'usage de flamme vive ou d'artifice est interdit.
- Les spectateurs ne devront pas être soumis à une pression acoustique moyenne supérieure à 105db, ou 120db en crête.
- Les éléments de décor montés sur scène ne devront pas obstruer les issues de secours ni les cheminements qui y conduisent.
- Le travail en hauteur et l'utilisation du matériel d'élévation n'est autorisé qu'au personnel technique du Conservatoire.

Mise à jour : 04/11/2019

Localisation et accès

Une aire de stationnement est disponible en façade du conservatoire. Le parvis est également accessible aux véhicules durant les temps de chargement et déchargement.



L'auditorium est situé en sous-sol. La scène est au niveau -3. L'accès décor se fait par :

- L'entrée public en cas d'utilisation du monte-charge ;
- Par une porte située devant l'aire de stationnement si tout le transport est assuré à la main (descente de trois étages par un escalier direct vers le plateau jardin ; 25m de marches en ligne droite).

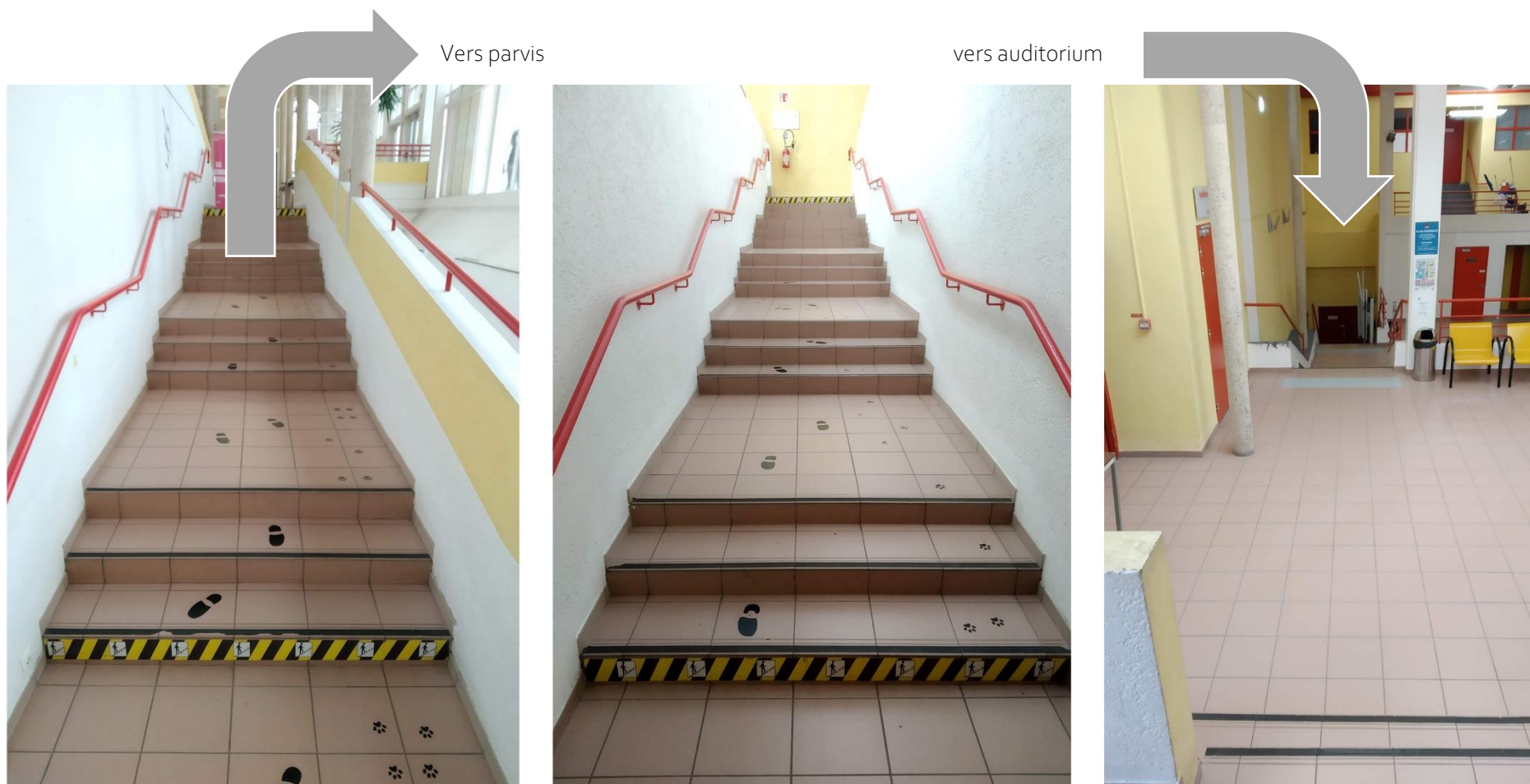
Un monte-charge (*) est disponible jusqu'à un palier menant à la scène de l'auditorium.

A ce niveau (-2), il reste une volée de 12 marches avant l'arrivée sur scène.

* : Dimension de la porte 2m x 0.90m. Profondeur cabine : 1.40m

Mise à jour : 04/11/2019

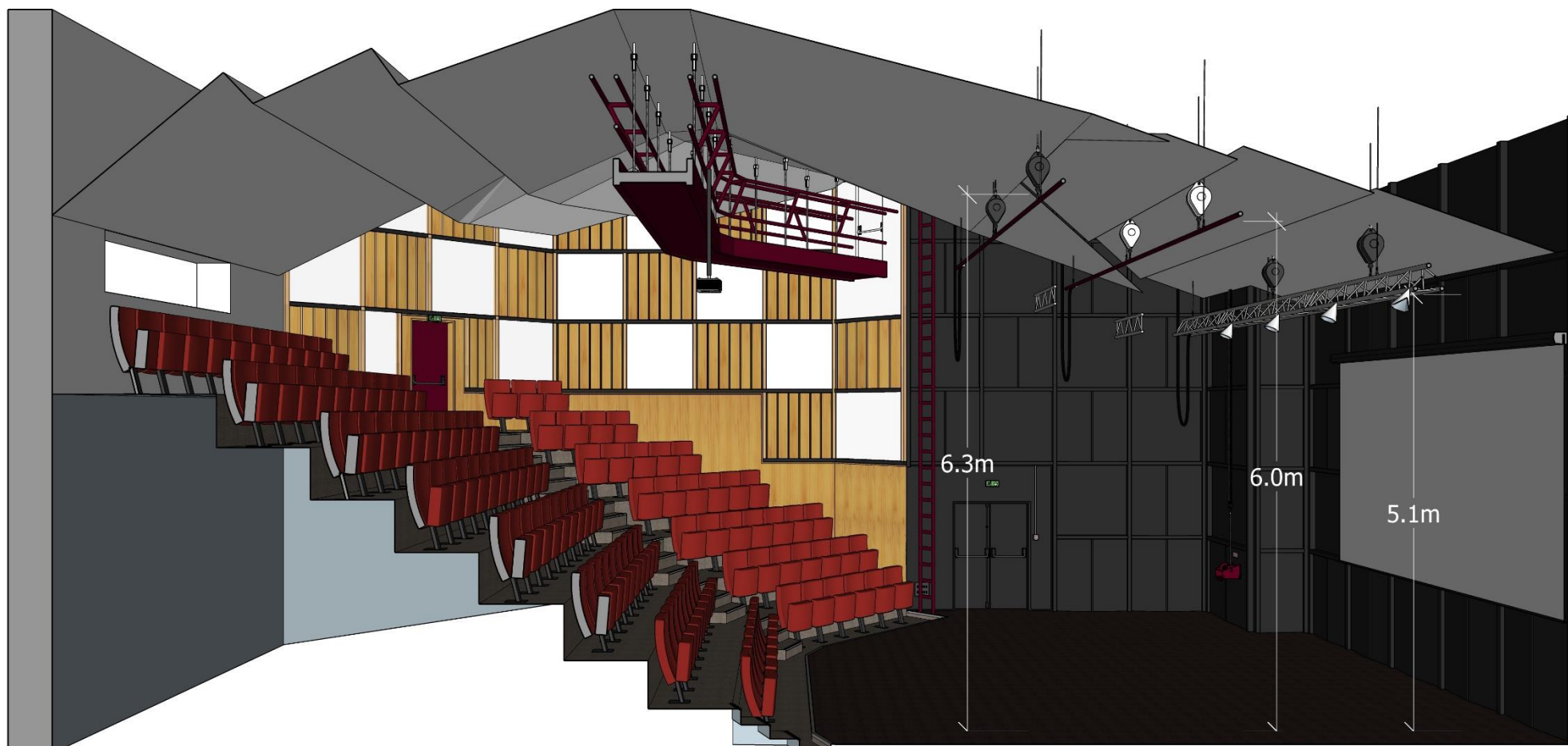
Pour les éléments plus volumineux un cheminement d'une cinquantaine de mètres constitué de 10 volées de 3 marches, 1 volée de 8 marches et une volée de 12 marches est possible.



Auditorium Tempviré

- Salle en gradin ;
- Premier rang de fauteuils au niveau du plateau ;
- Les murs constituent un damier fait d'une alternance de panneaux bois acoustiques et de béton peint ;
- Un modèle 3D sous Skecthup est consultable et téléchargeable à cette adresse : <https://goo.gl/sSTCev>

Coupe latérale

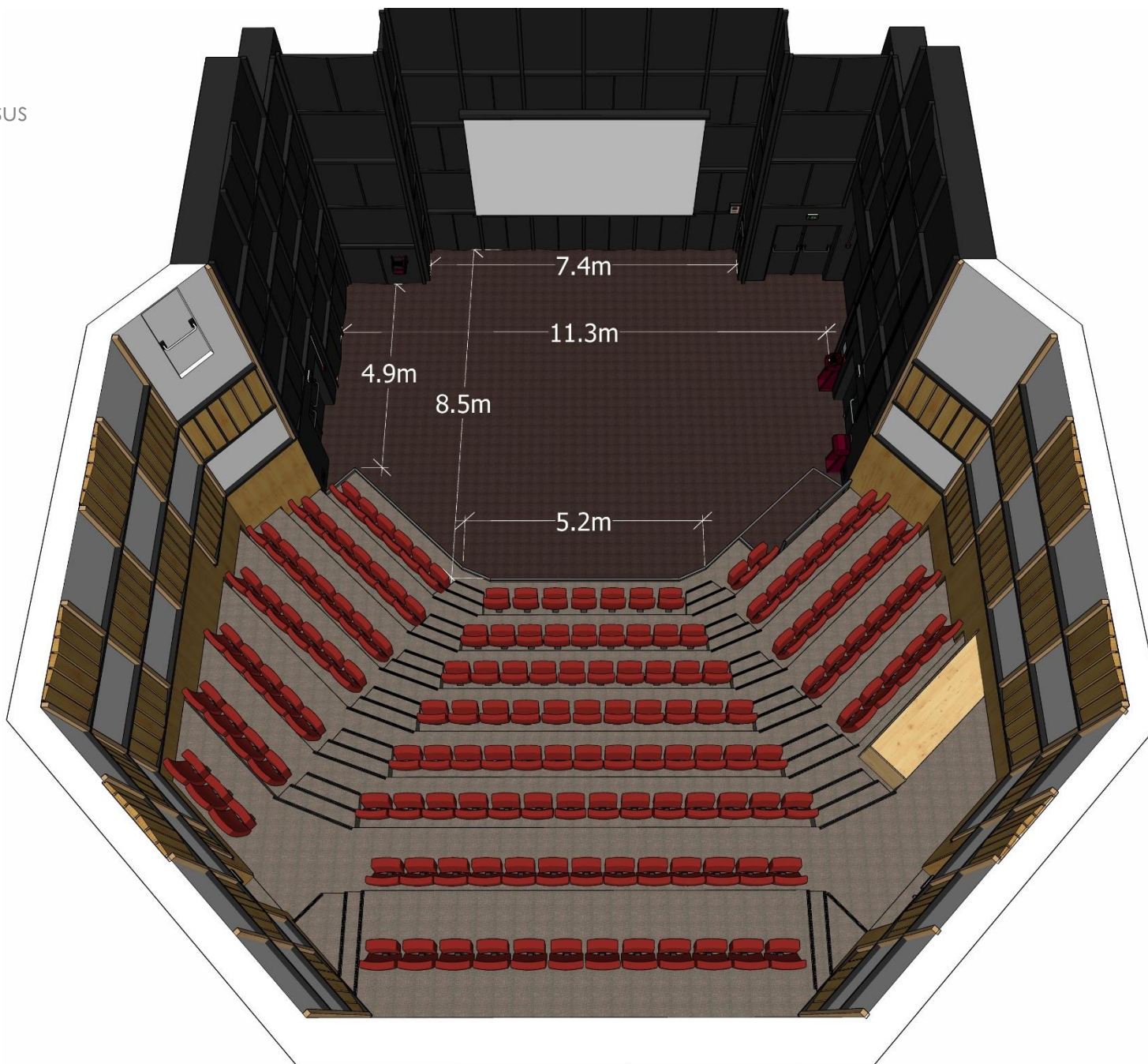


Mise à jour : 04/11/2019

GARRIET FAURE
conservatoire
GRANDANGOULÊME



Vue de dessus

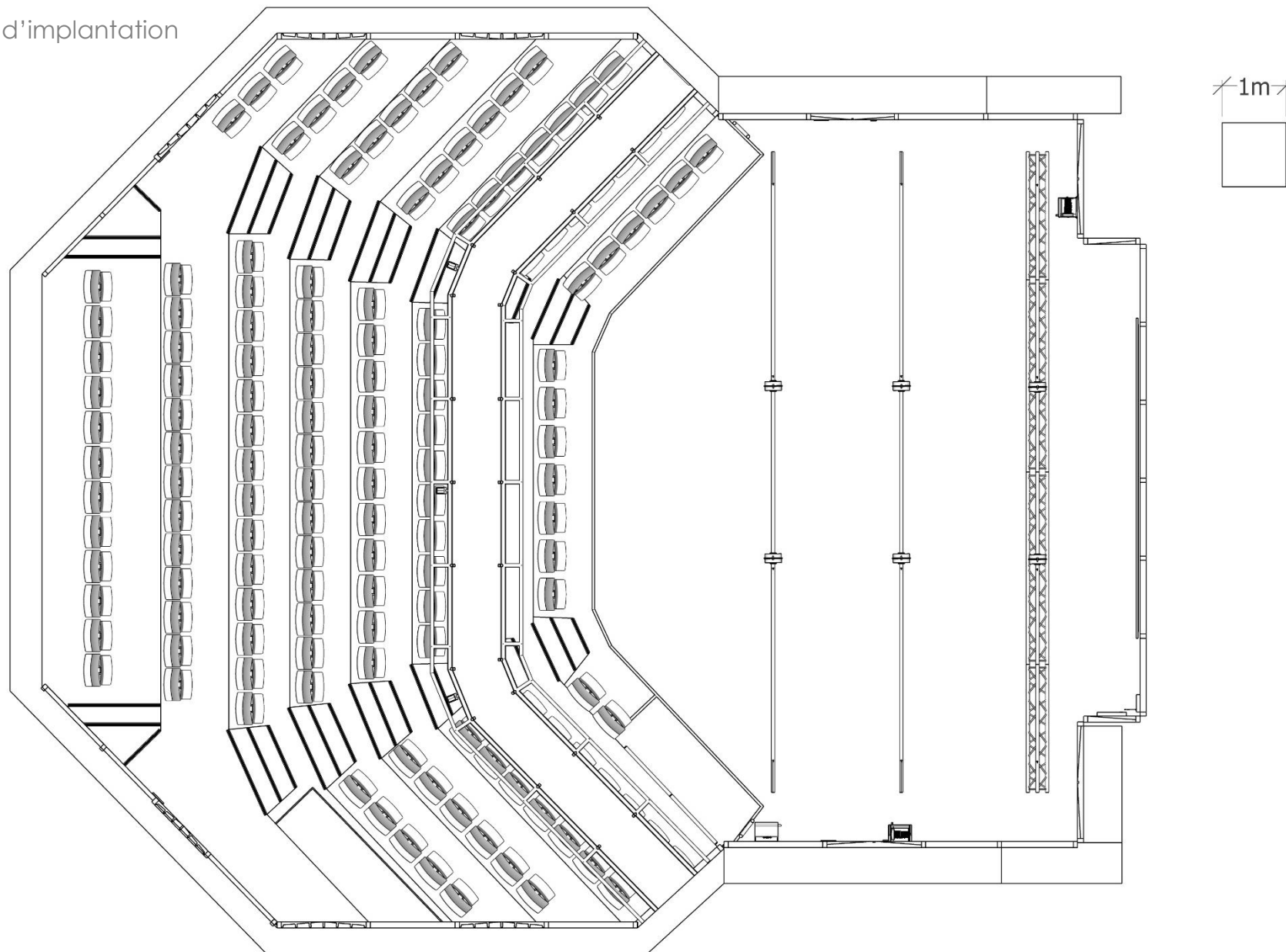


Mise à jour : 04/11/2019

GABRIEL FAURÉ
conservatoire
GRANDANGOULÊME



Plan d'implantation



Mise à jour : 04/11/2019

GABRIEL FAUPÉ
conservatoire
GRANDANGOULÊME



Salle

Jauge

154 places assises, 6 places PMR

Dimensions

- Profondeur : 17,40m du mur de régie au fond de scène ;
- Largeur : 14m au plus large en salle ;
- Hauteur sous plafond variable : 5,50m en fond de scène ; 8,40m au point le plus haut au-dessus de la passerelle de face.

Accès

Entrée public en fond de salle cour. Issue de secours en fond de salle jardin

Régie

- 20m², Située en fond de salle derrière un baie vitrée isolée acoustiquement ;
- Possibilité d'installation au centre du dernier rang de la salle (prévoir une perte de 3 assises sur la jauge).

Occultation

Totale, à l'exception des blocs de secours

Scène

Le sol de la scène est constitué d'un parquet de plaquettes de châtaigner noir collées sur une dalle béton.

Elle est jouxtée (à cour) d'une réserve de 80m².

Pas de pente. Pas de rideau d'avant-scène. Pas de fosse d'orchestre.

Deux sorties de secours de chaque côté sur le premier tier avant. Une sortie de secours au lointain-cour, qui peut être inhibée en condition de spectacle.

Dimensions

- Largeur : 11.30m au plus large ;
- Profondeur : 8,50m du bord proscénium au mur du lointain ;
- Surface totale : 85m² ;
- Proscénium en trapèze. Largeur nez de proscénium : 5,20m, profondeur : 2,50m.

Loges

2 loges sont situées à deux niveaux au-dessus de la scène. Accès par l'arrière-scène cour.

Accroches

- Un pont de face à 1,40m devant l'aplomb du bord de scène. Sol à 6,30m. Deux hauteurs de lisse : 7m et 7,60m ;
- 2 échelles à cour et jardin sur le bord arrière du proscénium.

Porteuses

Le plateau est équipé de 3 porteuses de largeur 10m et 50mm de diamètre à commande manuelle par treuil.

- Perche 1 : à 2,70 de l'aplomb du bord de scène. Hauteur : 6,30m ;
- Perche 2 : à 4,75 de l'aplomb du bord de scène. Hauteur : 6m ;
- Perche 3 : à 6,70 de l'aplomb du bord de scène. Hauteur : 5,15m. Pont triangulé de 300mm, pointe en haut.

Plateau

- Un fond de scène composé de 2 demi-taps montés sur patience à l'arrière du pont triangulé ;
- Pendrillons de 1,50m de large dans les rues entre les perches 1 -2 et 2 - 3 ;
- Tapis de danse PVC noir ;

Electricité

- 1 armoire RVE de 24 gradateurs 3kw en régie ;
- 3 prises vers régie sur chaque perche. 10 au sol à cour et jardin. 20 réparties sur la passerelle de face ;
- DMX depuis la régie ou la régie salle disponible sur chaque perche, à l'avant-scène cour et jardin et en passerelle de face.

Matériel vidéo

- Vidéo projecteur sous le pont de face. Modèle : Vivitek DU3341. 5200 lumens ;
- Shutter numérique. Pas de possibilité d'installer de shutter mécanique ;
- Connectique HDMI et VGA à l'avant-scène jardin, en régie salle et en régie ;
- Ecran électrique de 5x3m sur mur de fond de scène. Bas de de l'écran à 1,50m du sol

Auditoriums Brassens et Gershwin

- Les auditoriums Brassens et Gershwin sont identiques et symétriques.
- Salles à deux niveaux de gradins adaptées pour des conférences ou des toutes petites formes musicales ou théâtrales ;
- Pas de possibilité d'accroche de projecteur ;
- Un modèle 3D sous Skecthup est consultable et téléchargeable à cette adresse : <https://goo.gl/Wmznmv>

Coupe latérale

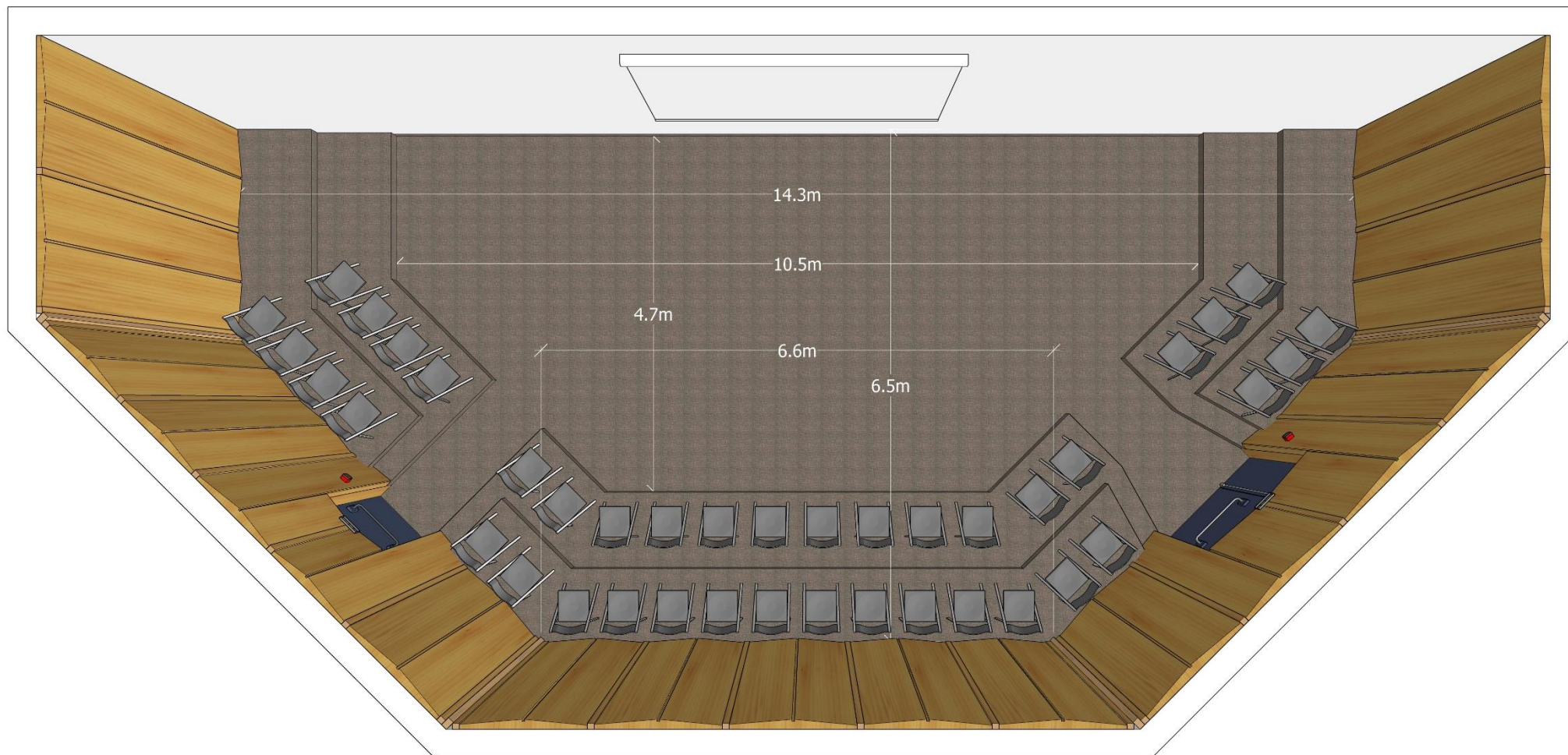


Mise à jour : 04/11/2019

GABRIEL FAURÉ
conservatoire
 GRANDANGOULÊME



Vue de dessus



Mise à jour : 04/11/2019

GABRIEL FAURÉ
conservatoire
GRANDANGOULÊME



Salle

Jauge

60 places assises.

Dimensions

- Profondeur : 6,50 ;
- Largeur : 14,30m au plus large en salle ;
- Surface totale : 80m² ;
- Hauteur sous plafond : 3,80 sous plafond, 3,30m sous gaine de chauffage.

Accès

Entrée public en fond de salle cour. Issue de secours en fond de salle jardin. Les deux amphithéâtres sont situés au niveau RDC+ un demi-niveau.

Régie

Pas de régie.

Occultation

Totale, à l'exception des blocs de secours

Matériel vidéo

- Vidéo projecteur au centre au-dessus du gradin. Modèle : Vivitek DW814. 3800 lumens ;
- Connectique HDMI et VGA sous l'écran ;
- Ecran électrique de 3,50x2,20m sur mur de fond de scène.

Scène

Le sol de la scène est recouvert de moquette grise.

Dimensions

- Largeur : 10,50 ;
- Profondeur : 4,70 ;
- Surface totale : 40m² ;

Mise à jour : 04/11/2019

Matériel

A l'exception des vidéo-projecteurs installés en salles, le matériel technique est commun à toutes les salles.

Matériel Plateau

- 60 pupitres Manhasset ;
- 40 pupitres Manhasset en flight case ;
- 60 chaises noires ;
- 80 chaises grises pliantes.

Matériel lumière

- 2 gradateurs 6x3kw Oxo, Jorran ;
- Console ETC Color Source 40 ;
- Console Zero88 Jester 24/48 ;
- Console Chauvet Obey 70 ;
- Splitter/Merger 2 entrées, 5 sorties. 3 ou 5 points ;
- 4 Servocolor 4K, Starway ;
- 4 COLORado 1 solo, Chauvet ;
- 12 PAR tri, 12 IRC, Chauvet ;
- 2 découpes EVE E-100Z, Chauvet ;
- 3 barres à led Cameo CL pixbar 500 Pro ;
- 3 barres à led Cameo CL pixbar 600 Pro ;
- 6 découpes 650W type ETC source4, 25-50° ;
- 12 PC 1kw lentille martelée ;
- 12 PC 1kw Scénilux ;
- 8 PC 650w Scénilux ;
- 20 PAR64, cp61 ;
- 4 pieds à treuil ALT400.

Matériel son

Consoles

- Yamaha QL5 ;
- Yamaha MA16xu ;
- Alto Live 1202.

Enceintes passives

- 2 HK LR15 (installées dans l'auditorium).

Enceintes actives

- 2 systèmes actif 1000w HK Lucas 1000 ;
- 1 système actif 410w HK Lucas smart ;
- 2 systèmes Yamaha M600 ;
- 1 systèmes Yamaha M400 ;

Monitoring

- 6 Genelec 8040 ;
- 2 Genelec 8030 ;
- 2 Samson Resolv 65a.

Amplificateurs

- 1 Yamaha P500 ;
- 1 Samson servo 200 ;
- 1 Alto 2x200W.

Micros

- 2 Beta 58 ;
- 2 Beta 55M ;
- 9 SM58 ;
- 2 SM57 ;
- 4 SM86 ;
- 1 Kit batterie Shure ;
- 2 HF P4 Shure ;
- 2 HF PG30 Shure ;
- 2 AKG 414EB ;
- 2 Rhode NT5 ;
- 2 Studio Project SP ;
- 2 Shoeps CMC6 ;
- 2 Neumann U89 ;
- 1 Neumann KMI ;
- 2 Sennheiser 865 ;
- 2 Beyer M88 ;
- 2 Audio Technica AT825 ;
- 1 Audio Technica AE5100 ;
- 16 pieds de micros ;
- 2 pieds de table.

Périphériques

- 3 CD Yamaha CDS300 ;
- 1 CD Yamaha CD397 ;
- 2 CD Numark MP103 usb ;
- 2 égaliseurs MXR ;
- 1 égaliseur Samson S321 ;
- 1 analyseur Samson D1500 ;
- 1 effet Lexicon MBX1.

Table des matières

Généralités.....	2
Bâtiment.....	2
Réglementation	2
Localisation et accès	3
Auditorium Tempviré	5
Coupe latérale	5
Vue de dessus.....	6
Plan d'implantation.....	7
Salle	8
Jauge	8
Dimensions.....	8
Accès	8
Régie.....	8
Occultation.....	8
Scène	8
Dimensions.....	8
Loges	9
Accroches.....	9
Porteuses.....	9
Plateau.....	9
Electricité	9
Matériel vidéo	9
Auditoriums Brassens et Gershwin	10

- Coupe latérale10
- Vue de dessus 11
- Salle 11
 - Jauge12
 - Dimensions.....12
 - Accès12
 - Régie.....12
 - Occultation.....12
 - Matériel vidéo12
- Scène12
 - Dimensions.....12
- Matériel13
 - Matériel Plateau13
 - Matériel lumière13
 - Matériel son.....14
 - Consoles14
 - Enceintes passives14
 - Enceintes actives.....14
 - Monitoring14
 - Amplificateurs.....14
 - Micros.....15
 - Périphériques15