

Salle de spectacle EDEN Fiche technique



L'EDEN est un complexe culturel de la Ville de Saint-Jean-d'Angély possédant deux salles de représentation :

- une **salle de spectacle** avec gradin mobile pouvant accueillir 319 personnes assises, 416 personnes debout,
- une **salle bistrot** art déco d'une capacité de 80 personnes assises, 147 personnes debout.



L'enjeu de la municipalité est de proposer ce nouvel équipement adapté au territoire en respectant le style architectural « Art déco » de la façade des années 30 et la vocation culturelle de ce lieu emblématique de la Ville.

Inauguré en septembre 2018, l'EDEN offre ainsi deux espaces scéniques de qualité au plan de l'acoustique, du confort, et de l'agencement adapté à chaque configuration de spectacle ou d'événement.

Le complexe EDEN est classé ERP de type L, catégorie 3.

Salle de spectacle

Gradin mobile d'une capacité de 319 places, avec fauteuils velours rouge numérotés de 1 à 319 :

- d'une capacité max. **319 places assis**
- en demi-jauge max. **160 places assis**
- d'une capacité max **416 personnes debout**

Espace Scénique

Surface de Scène :	177,81 M2
Distance de mur à mur :	19,20 Mètres
Duverture du cadre :	14,53 Mètres
Hauteur du cadre :	7,97 Mètres
Distance circulation fond de scène :	1,41 Mètres
Profondeur cadre/ plateau mur à mur :	9,26 Mètres
Hauteur sous plafond :	9,91 Mètres
Distance Bord Plateau/régie :	13,82 Mètres
Distance 1 ^{er} rang de siège / Lointain :	12,16 Mètres
Distance premier rang de sièges / bord plateau :	2,80 Mètres

Nature du plateau : **Parquet flottant noir de plain-pied**

Praticables : 48 praticables de 2m/1m noirs / hauteur 20, 40, 60, 80 cm
2 escaliers, garde-corps, jupes de scène noir (Voir avec le régisseur)

Loges

3 loges de 8,98 m², avec accessibilité directe sur scène, équipées chacune de :
3 postes de maquillage (Lavabo + Miroirs)
1 salle d'eau avec toilettes, accessibles aux PMR
1 enceinte d'écoute de scène
2 sièges + 1 fauteuil crapaud

Une connexion internet est disponible dans chaque loge

Salle de spectacle

Grill Technique

10 perches motorisées au-dessus de la scène

Charges des perches : 250 daN

Longueur des perches : 16 Mètres

Hauteur sous Perches : 8,50 Mètres

1 perche simple à la face

Distance Perche de face / Milieu de Scène : 12,86 Mètres

Longueur de la perche : 16 Mètres

Hauteur : 7,78 Mètres

Accroche latérale sur passerelle technique jardin/cour sur 3 niveaux.

Les réglages du pont de face se font avec la **nacelle mobile située en salle**.

Les réglages des perches motorisées se font avec la **nacelle élévatrice**

Tentures de scène :

Rideau de fond de scène sur patience manuelle

16 pendillons noirs Classés M1

Hauteur des pendillons : 8,40 Mètres

Largeurs des pendillons : 2,00 Mètres

Rideau avant-scène rouge de 8,60 Mètres électrique

1 Frises d'avant scène rouge L : 16 M H : 0,75m

3 Frises noir L : 16 M H : 0,75m

Régie : Centrée en haut du gradin, hauteur 5 mètres du sol

Distance régie/ cadre de scène : 14,12 Mètres

Électricité

Au plateau à Cour :

TS son 380 V 63 A + 3 prises 16 A monophasées

1 alimentation P17 32 A

Au plateau à Jardin :

1 P17 125 A + 3 P17 32 A + 3 P17 16 A monophasées

Salle de spectacle

Équipement Son

1 console de mixage numérique ALLEN & HEATH SQ5

16 entrées micro en local et 12 sorties (6 couches pour 96 entrées possibles)

1 rack déporté ALLEN & HEATH AR2412 (24 entrées et 12 sorties)

2 enceintes APG SMX15 suspendues en salle

1 haut-parleur grave 15 pouces (38cms)

1 haut-parleur aigu en coaxial de 1,4 pouces, puissance admissible 1500w

2 sub basses APG TB118S

Équipés 1 haut-parleur grave 18 pouces 1150w

1 processeur APG DMS26 2in/6out

1 amplificateur CROWN CTS2000 2x1000w

1 amplificateur CROWN CTS3000 2x1500w

1 amplificateur POWERSOFT M30 2x1500w

4 enceintes amplifiées RCF ART 312

4 enceintes amplifiées QSC K8.2

1 double lecteur CD/USB CDN 77 Numark

5 micros HF Ew 100 G3 Sennheiser

4 micros HF ULX D4 Shure

1 micro-cravate DPA 4080

1 micro serre-tête DPA 4088

4 micros CVG 12 Shure avec embases

5 Shure Sm 58 Filaire

5 pieds de micros avec perchettes K & M

1 multipaire sous patc 8 pistes 15 mètres

1 multipaire sous patc 8 pistes 20 mètres

1 multipaire sous patc 8 pistes 30 mètres

1 patch de scène de 16 Sortie XLR et de 8 départs se trouvant à cour du plateau

Salle de spectacle

Équipement Lumière

24 circuits de 3 kw

48 circuits de 2 kw

1 pupitre de commande AVAB CONGO KID clavier + pavé numérique avec 2 écrans vidéo multitouch

1 armoire Gradateur ADB avec 24 circuits de 3kw

8 blocs de puissance Sttager RVE 6 x 2 kw

2 Splitters OXO 6 sorties 3 et 5 broches

12 projecteurs PC 2000 w Robert Juliat

8 volets pour Pc 2000W

26 projecteurs 1 000 w 310 H Robert Juliat

4 projecteurs Lutin équipés en 1 000 w Robert Juliat

8 projecteurs 1 000 w C101 ADB

50 Par 64 KUPPO

2 projecteurs de découpe 2 000 w Robert Juliat 714Sx2

4 projecteurs de découpe 1 000 w 614 S Robert Juliat

4 projecteurs de découpe 1 000 w 614 SX Robert Juliat

4 projecteurs de découpe 1 000 w 613 SX Robert Juliat

4 blinder 2x 650w avec DMX intégré

4 cycloïde Horus 1 000 w Robert Juliat

2 pieds à crémaillère Robert Juliat H : 3,50 M

2 pieds à treuil ASD 230 H : 2,30 M

4 pieds à treuil MTS270 H 3,30m

18 Par Led Rush Martin RGBW 2 Zoom 10-60°

Équipement Électrique scénique

21 multipaires 6 circuits 20 M

1 câble Multipaire 3 circuits en 15 M

1 câble Multipaire 3 circuits en 20 M

1 câble Multipaire 8 circuits en 15 M

1 câble Multipaire 9 circuits en 15 M

1 câble Multipaire 12 circuits en 25 M

35 rallonges simple / 5 M + 30 rallonges simple / 10 M + 15 rallonges simple / 20 M + 30 doublettes / 3 M



Salle de spectacle

Équipement Vidéo, Conférences & séminaires

1 vidéo projecteur CANON WU X 6010 6000 lumens, WUXGA FULL HD
Connectique HDMI et HDBaseT
2 sélecteurs de présentation BLUSTREAM MFPI124 /entrées HDMI, 4 entrées VGA, entrées sorties son
1 écran 6 x 4 Mètres
1 Cyclorama blanc 10 M x 8 M
2 écrans plats Hitachi 65 pouces (165 cm) Wifi avec retour vidéo
1 pupitre plexiglas avec micros incorporés
1 télécommande pour PowerPoint

Pour toute demande de matériel complémentaire, une location peut être étudiée auprès de prestataires ou de distributeurs d'équipement, après accord entre régisseurs.

Equipement Réseaux

Au plateau à cour :

4 RJ 45 + 1 Connexion fibre optique

Au plateau à Jardin :

6 RJ 45 + 1 Connexion fibre optique

1 baie de brassage est présente dans le local gradateur possédant 31 départs RJ 45

Communication

4 postes intercom Grenn Go avec 2 postes filaires en régie, 2 postes HF au plateau, 1 poste fixe en loge

Salle Bistrot art déco



La salle bistrot art déco possède une capacité d'accueil de **80 places assises, 149 personnes debout**. Celle-ci est adaptée à des séminaires, concerts jazz, spectacles vivants avec de faibles exigences techniques.

Surface de la salle : 173,30 m² (Scène et comptoir inclus)
 109,75 m² (Scène et comptoir non inclus)

Espace Scénique :
Surface de scène : 25 m²
Profondeur de scène : 3,80 m
Largeur de scène : 6,15 m
Hauteur sous plafond : 3,26 m
Hauteur sous perche : 3,00 m
Distance pont de face/ bord de Scène : 1,05 m



Hauteur de

scène : 38 cm

Revêtement parquet flottant noir mat

Salle Bistrot art déco

Grill Technique :

Structure ASD Autoportée aluminium triangulaire

Équipement Son

- 1 amplificateur Sentinel 4 in / 4 out – 4 X 1500W 8 ohms
 - 2 enceintes de diffusion ALCONS AUDIO 280 W
 - 2 Sub ALCONS AUDIO
 - 1 console Midas M32R 40 entrées
 - 1 Stage rack Midas DL 16 outputs/8 in
 - 1 Multipaire analogique 16 entrées + 8 sorties
-

Équipement Lumière

- 1 console ETC Color source
 - 1 gradateur RVE Stager 6x10 A
 - 5 PC ADB 650W
 - 1 découpe ETC 575w
 - 6 Rush Martin par 1
 - 4 Quartz ARIC 500 W
-

Mobiliers – aménagements sur site :

Salle Bistrot art déco :

- 30 tables carrés 60 x 60 cm
- 60 chaises sans accoudoir + 16 tabourets de bar
- 1 canapé + 2 fauteuils crapaud
- 4 manges-debout

comprenant 4 réfrigérateurs, 1 machine à glaçon, 1 lave-verres

Un office traiteur, jouxtant la salle Bistrot art déco, dispose d'installations d'appareils de cuisson et remise en température, d'armoires de conservation en basse température, permettant toute prestation traiteur.

Dossier Photos



Hall d'accueil / Entrée public



Gradins télescopique 319 places assises



Gradins télescopique 319 places assises



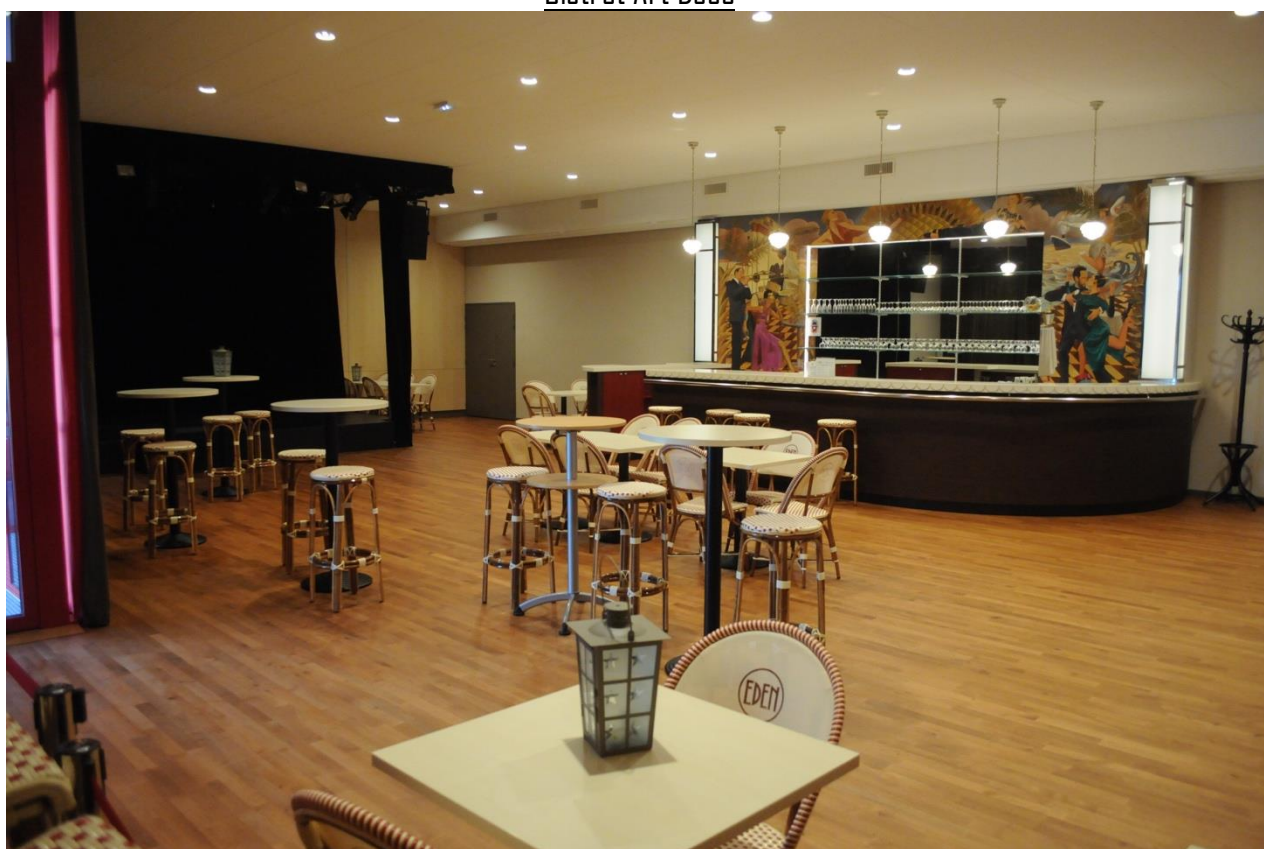
Régies Son et Lumières



Scène



Bistrot Art Déco



Bistrot Art déco



Scène Bistrot Art-Déco



Bistrot Art déco

Important :

Dans le cadre de votre représentation, le montage technique se fait la veille de 9H à 17h.

Il comprend l'accroche lumière, le patch console lumière, les réglages audio conformément à votre fiche technique. Le réglage lumière se fait à l'arrivée de votre technicien. Nous vous laissons le soin des mémoires console.

Régisseur technique :

Marc BRISSONNET | 06 66 63 41 17 | marc.brissonnet@angely.net

Contact pour toute demande de tarification et location des salles :

Pascale RUFFIEUX | 06 25 58 70 88 | pascale.ruffieux@angely.net

Salle de spectacle EDEN | 45, Boulevard Joseph Lair, 17400 SAINT JEAN D'ANGELY

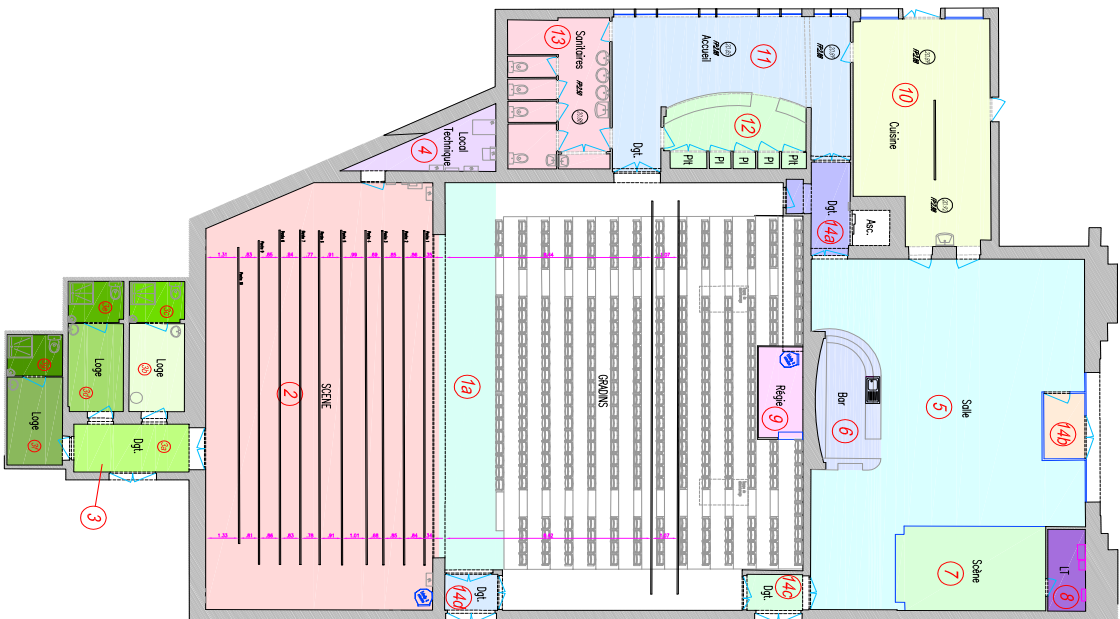
Contact : 05 46 59 56 52 – eden@angely.net – [f @salledespectacleeden](https://www.facebook.com/salledespectacleeden) – www.angely.net

Coordonnées GPS : Latitude : 45.946292 | Longitude : -0.523665

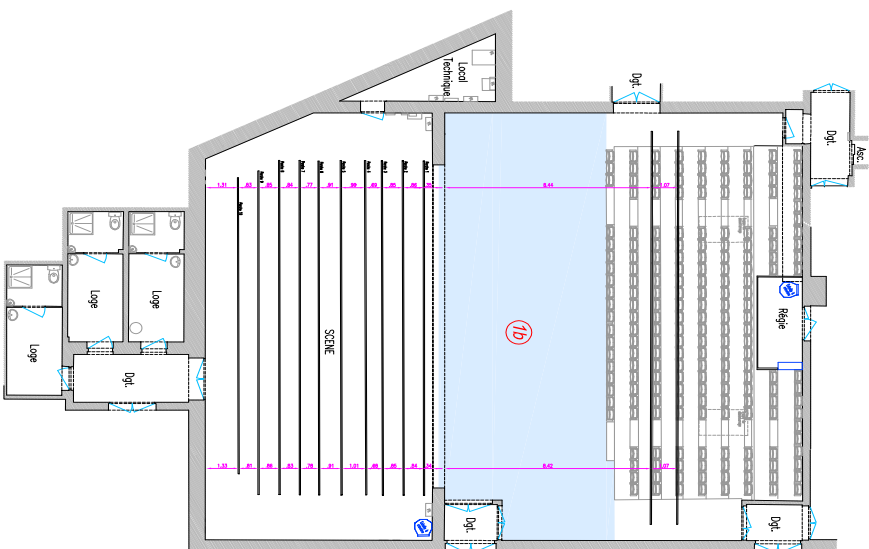
Plan
d'accès



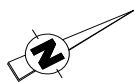
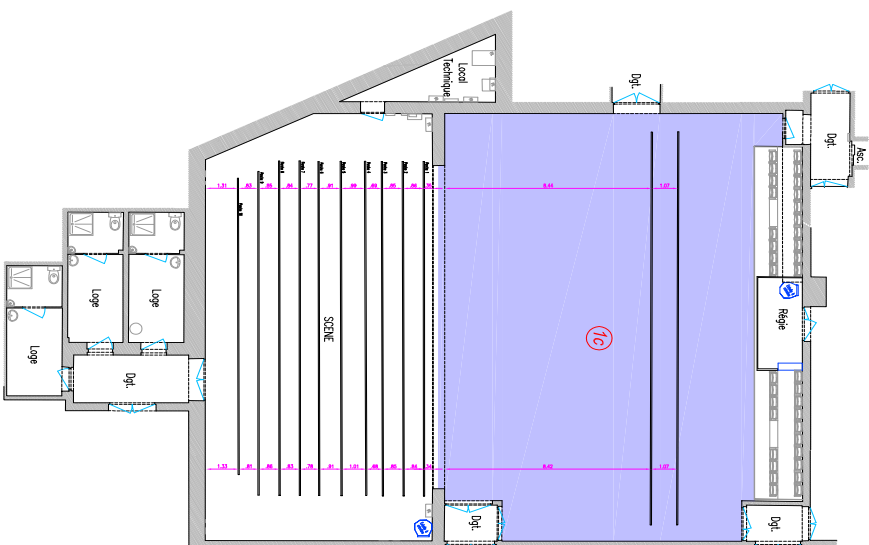
Gradins dépliés



Gradins demi-jauge



Gradins repliés



NOTA : - Ce plan est destiné uniquement à l'inventaire des superficies de la salle de spectacle.

Echelle graphique :



Numéro de surface	Description	Superficie en m ²
1	Salle - Gradins dépliés	40
2	Salle - Gradins repliés	37
3	Salle - Gradins demi-jauge	261
4	Local - Déplacement commun	17
5	Local - Scénarier 1	9
6	Local - Scénarier 2	4
7	Local - Scénarier 3	9
8	Local - Scénarier 4	4
9	Local - Scénarier 5	20
10	Salle - Scénarier	20
11	Local - Scénarier	35
12	Local - Scénarier	15
13	Local - Scénarier	6
14	Local - Scénarier	27
15	Local - Scénarier	18
16	Local - Scénarier	27
17	Local - Scénarier	18
18	Local - Scénarier	27
19	Local - Scénarier	18
20	Local - Scénarier	27
21	Local - Scénarier	18
22	Local - Scénarier	27
23	Local - Scénarier	18
24	Local - Scénarier	27
25	Local - Scénarier	18
26	Local - Scénarier	27
27	Local - Scénarier	18
28	Local - Scénarier	27
29	Local - Scénarier	18
30	Local - Scénarier	27
31	Local - Scénarier	18
32	Local - Scénarier	27
33	Local - Scénarier	18
34	Local - Scénarier	27
35	Local - Scénarier	18
36	Local - Scénarier	27
37	Local - Scénarier	18
38	Local - Scénarier	27
39	Local - Scénarier	18
40	Local - Scénarier	27
41	Local - Scénarier	18
42	Local - Scénarier	27
43	Local - Scénarier	18
44	Local - Scénarier	27
45	Local - Scénarier	18
46	Local - Scénarier	27
47	Local - Scénarier	18
48	Local - Scénarier	27
49	Local - Scénarier	18
50	Local - Scénarier	27
51	Local - Scénarier	18
52	Local - Scénarier	27
53	Local - Scénarier	18
54	Local - Scénarier	27
55	Local - Scénarier	18
56	Local - Scénarier	27
57	Local - Scénarier	18
58	Local - Scénarier	27
59	Local - Scénarier	18
60	Local - Scénarier	27
61	Local - Scénarier	18
62	Local - Scénarier	27
63	Local - Scénarier	18
64	Local - Scénarier	27
65	Local - Scénarier	18
66	Local - Scénarier	27
67	Local - Scénarier	18
68	Local - Scénarier	27
69	Local - Scénarier	18
70	Local - Scénarier	27
71	Local - Scénarier	18
72	Local - Scénarier	27
73	Local - Scénarier	18
74	Local - Scénarier	27
75	Local - Scénarier	18
76	Local - Scénarier	27
77	Local - Scénarier	18
78	Local - Scénarier	27
79	Local - Scénarier	18
80	Local - Scénarier	27
81	Local - Scénarier	18
82	Local - Scénarier	27
83	Local - Scénarier	18
84	Local - Scénarier	27
85	Local - Scénarier	18
86	Local - Scénarier	27
87	Local - Scénarier	18
88	Local - Scénarier	27
89	Local - Scénarier	18
90	Local - Scénarier	27
91	Local - Scénarier	18
92	Local - Scénarier	27
93	Local - Scénarier	18
94	Local - Scénarier	27
95	Local - Scénarier	18
96	Local - Scénarier	27
97	Local - Scénarier	18
98	Local - Scénarier	27
99	Local - Scénarier	18
100	Local - Scénarier	27

