

FICHE TECHNIQUE

LE PLATEAU, THÉÂTRE JEAN VILAR - EYSINES - OCTOBRE 2019

> Généralités

Type : L
Catégorie : 3
Nom du lieu : THEATRE JEAN VILAR
Adresse : Le Plateau - rue de l'hôtel de ville 33320 EYSINES
Téléphone : 05 56 28 77 77
Email : michel.marcel@eysines.fr

> Salle

Gradins : 275 places fixes
Type : Mobile
Jauge Théâtre : 315 places assises (espace scénique sur sol)
Jauge Concert : 500 places assises (espace scénique sur scène)
Jauge concert : 700 places debout (espace scénique sur scène)

> Scène

Type de scène : partie fixe, partie mobile
Pente : 0 degrés
Ouverture maximum du cadre : 11,25 m
Largeur de mur à mur : 14 m
Profondeur scène concert : 5,75 m ou 7,25 m ou 8,75 m
Profondeur scène théâtre : 9,60 m au sol
Hauteur sol / scène : 1 m
Hauteur du cadre : 6,1 m
Remarques :
Accès direct décors (Plan incliné), hauteur 3,45 m, largeur 3,40 m
Accès plateau par porte coulissante : hauteur 3,50 m, largeur 1,95 m
Bordure avant-scène : non
Points électriques plateau : 2 prises 16 A Lumière et 1 prise 16 A son à cours
Echelle double et triple (6m) et échafaudage aluminium

> Accroches

Système d'accrochage au dessus de la scène : oui
Hauteur sous porteuses : 6,1m scène théâtre / 5,75 m scène concert
Remarques
5 fils 200 kg maxi (10 porteuses manuelles et 7 électriques)
3 panneaux mobiles à cours et à jardin : hauteur 4 m, largeur 1,20 m (accroches sur perroquets 5 plans)

> Loges

Nombre de loges : 4
1 loge de 6,7 personnes (chaises portants, miroirs, lavabos, douches)
1 loge de 3,4 personnes (même équipement)
2 loges individuelles (douche, ligne téléphonique directe)

> Vidéo

Vidéo projecteur

1 sanyo PLC XM100I 6000 lumen + optique Ins-t21 et Ins-t20
1 câble vga 30 m
2 câbles vga 15 m

Ecran

1 écran de cinéma dans la salle de 12 m x 5,50 m

Hall fixe

1 écran led 120 cm UE40H5300
1 amplificateur et enceinte 100v avec 1 chaîne CD/tuner/MP3

> Habillage Plateau

Rideau d'avant-scène

Couleur	Ouverture	Hauteur	Largeur	Quantité
Noire	Electrique	6,10 m	7 m	2

Pendrillon

Couleur	Hauteur	Largeur	Quantité
Noire	6,5 m	2,50 m	21

Frise

Couleur	Hauteur	Largeur	Quantité
Noire	1,50 m	12 m	8

Rideau de fond manuel

Couleur	Nb de parties	Hauteur	Largeur	Quantité
Noire	2	4,50 m	7 m	1

Tapis de danse

Couleur	Nb de rouleaux	Longueur	Largeur	Surface
Noire	11	12 m	1,50 m	198 m ²
	9	14 m	1,50m	189 m ²

Cyclorama : non

> Lumière

Puissance électrique disponible : 160 ATriphasé

Jeu d'orgue

Type	Nbre circuits	Pilotage	Marque / Modèle	Quantité
Mémoire	512	DMX	CONGO KIDS	1

avec télécommande

Blocs de puissance

Type	Nbre circuits	Pilotage	Puissance / circuit	Quantité
Digipack JULIAT	48	DMX	3000W	1 Theatre Jean Vilar
Digipack JULIAT	6	DMX	5000W	1 Theatre Jean Vilar
Digipack JULIAT	48	DMX	3000W	1 salle du Vigean
Splitter 2 entrées/6 sorties				1

Projecteurs

Quantité	Type
8	PC 2kw Fresnel
27	PC 1kw 310H martellés
24	PC 1kw 306H lentilles claires
12	PC 1kw 306 lutin lentilles claires
5	PC 310 lentilles lisses
6	Découpes 613 SX
3	Découpes 713 SX
17	Découpes 614 S
12	Découpes 614SX
4	Découpes 611 longues

3	Découpes 714 (2kw)
2	BT 500 w
3	BT 250 w
58	Pars 220 v
4	Horiziodes symétriques éclairage salle sur DMX
8	Cycliodes Asymétriques 1200 w
2	Séries ACL
2	Strobos
2	Raptors
1	Machine à fumer
5	Pars à leds
8	PRO SLIM 18 leds

Pieds de projecteurs : 9 de 2,5m (30 kg maxi)

Projecteur de poursuite : Aucun

Remarques

Baie de fichage local gradas

> Son

Puissance électrique disponible : 32 A

Micros et accessoires

Type	Quantité
SM 81 shure	7
SM 58 shure	6
Beta 58 shure	2
SM 57 shure	5
Micros E 904	3
Micros shure beta 87a	3
Micro shure beta 52	1
Micros beta 57 Shure	4
Micros akg cb535 EB	4
dpa 4099 avec 2 pinces piano/accordéon 2 pinces violon et 2 pinces guitares + 1 pince clarinette + 1 pince violoncelle	4
Micros neumann KM 184	6
Boîtes de direct active : 2 bss AR 133, 6 DI klark DN100	
Barres de couplage pour 2 micros k&m	2
4 HF main beta 58, 2 recepteurs UR4D et 2 émetteurS UR1 et 2 UR1m (2 adaptateur jack et 4 adaptateur dpa/shure)	
2 HF Shure SM 58, 2 BLX 4R récepteur	1
HF main Sheneiser em 100	1
Micro cravate DPA cardio 4080 BM	1
Micro casque (tour d'oreille) cardio DPA FIDB00-M	1
Fly micro	1
Grands pieds micros	15
Petits pieds micros	5
Grands pieds embase ronde k&m 2608	4

Retour de scène et amplification

Bains de pied 400W C.Heil MTD 115	4
MTD 112 amplifiées	12
+ câblage + 3 boîtiers alimentation + 3 fly et 2 chariots transport+ 4 lyres pour 112	
Bains de pied 320W APG	2

Monitor C Hell pré amplifié	1
Ampli crest FA1201	1
Amplificateurs crown micro tech 1200 + fly	3
Casque stéréo Beyer DT770 M	1
Caissons de basse elx 118p electrovoice + chariot	2
Pieds crémaillère TAG	6

Façade et périphérique

Type	Quantité
Caissons de basse amplifiés Meyer Sound PS W2 (installation fixe)	2
Enceintes amplifiées Meyer Sound UPJ 1P (installation fixe)	6
Bumper pour 2 enceintes UPJ 1P	2
Lyrer pour 2 enceintes UPJ 1P	2
Processeur de diffusion BSS FDS 336	1
Commande palan solo + rallonge 10 mètres	1
Palans postar CM 135 K hauteur 10 mètres	2
Pinces réglables IPN 75 à 210 millimètres capacité 1 tonne	2
Console Soundcraft EPM6	1
Console Yamaha M7CL + carte extension insert et flycase	
Equaliseur SCV 23	1
Egaliseurs bss 2x30 série fcs960 + rack série pro open 4 u /avant/arrière	2
Reverb stéréo lexicon pcm 91	1
CD tascam graveur RW 2000 auto cue, auto pause	1
CD Tascam CD 1U auto cue, auto pause	1
Compresseurs stéréo BSS DPR 40	2
Enregistreur numérique Tascam DR-100 MK2	1

Câblages

- 3 Multi 20 paires (chacun) 35 m
- 1 Multi double harting 2x 20 pair
- 3 Eclaté 20 pair + 3 Boitier scène 20 pair
- 3 Sous patch 8 paires xlr 15m et 2 sous patch 10m 8 pair xlr
- 2 Walter
- 2 Touret son xlr 50m

> Equipe technique

Programmatrice - Directrice Service culturel

Sophie TROUILLET - 05 56 16 18 16 / sophie.trouillet@eysines.fr

Coordinateur Technique

Michel MARCEL – 06 27 51 27 27 / michel.marcel@eysines.fr

Régie Lumière

James MEREUX – 05 56 28 77 77 / theatre@eysines.fr

Régie Son

Guillaume PRAT – 05 56 28 77 77 / theatre@eysines.fr

Administration

Pascale MARTORELL - 05 56 16 18 10 / pascale.martorell@eysines.fr

Accueil

Christèle PAYA / theatre@eysines.fr



Mis à jour en octobre 2019

CENTRE CULTUREL LE PLATEAU

TÉL. 05 56 28 77 77

ADRESSE ADMINISTRATIVE

HÔTEL DE VILLE

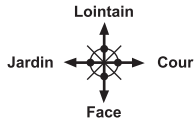
33327 EYSINES CEDEX

WWW.EYSINES-CULTURE.FR

FICHE TECHNIQUE - PLANS

LE PLATEAU, THEATRE JEAN VILAR - EYSINES

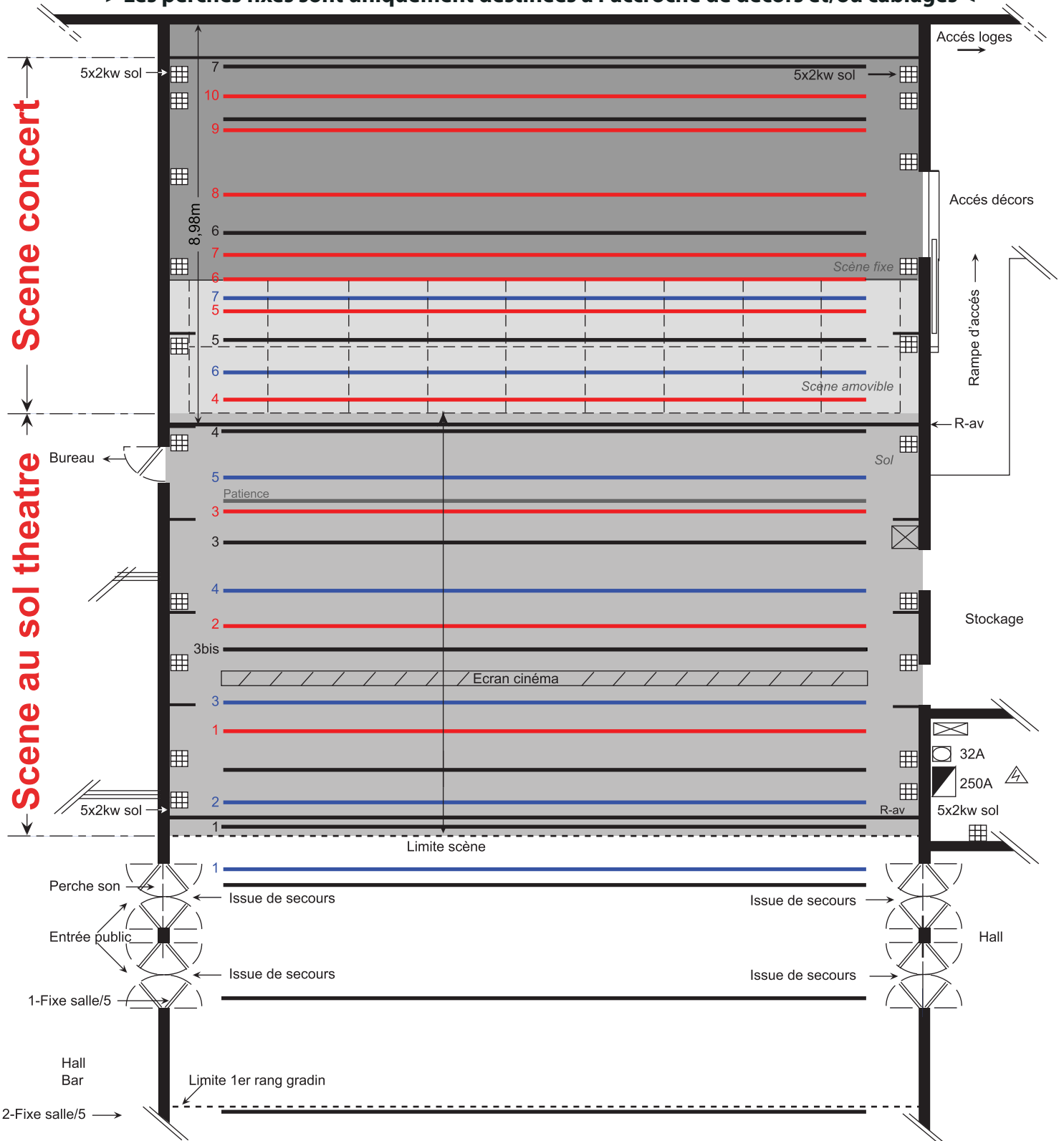
THEATRE JEAN VILAR
EYSINES
Plan RDC Echelle 1/100



LEGENDE

1 ———→ Perche Fixe	Alim générale	Mur porteur
1 ———→ Teuil Moteur	Baie vitrée	Patch lumière (Boitiers de 5 cts)
1 ———→ Perche Électrique	Perche	Alim son
R-av → Rideau av scène	Patch son	Tableau général
		Porte coulissante

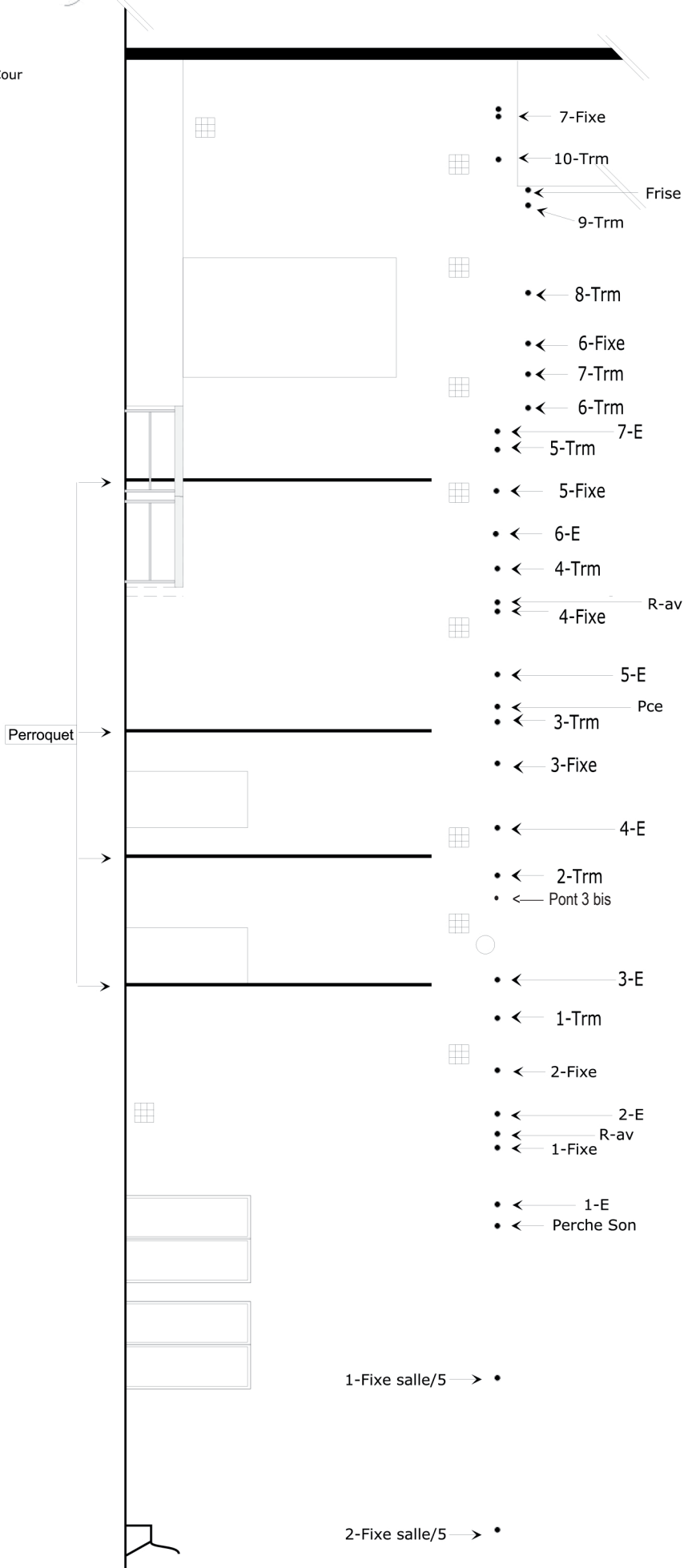
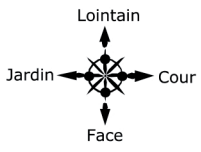
> Les perches fixes sont uniquement destinées à l'accroche de décors et/ou câblages <



THEATRE JEAN VILAR
EYSINES

Coupe AA

Echelle 1/100e



THEATRE JEAN VILAR

EYSINES

Coupe BB

Echelle 1/100e

