

Salle Culturelle « LA BOITE » FICHE TECHNIQUE #1

Mise à Jour le 27/08/2021

Salle de type L, 4em catégorie
Jauge : 158 (personnel technique compris)
Adresse : 10 place Francois Blondel, 17300 ROCHEFORT
Coordonnées GPS : 45.927465, -0.950556
Espace scénique intégré,
Pas de scène
Nature du sol : Béton + tapis danse sur espace scénique

CARACTERISTIQUE DE LA SALLE :

- longueur 20m
- largueur 11m

ESPACE SCENIQUE :

- ouverture 7m
- profondeur 5m
- hauteur sous perche : 5m

MACHINERIE :

- 6 porteuses américaines mobiles au plateau de 10m (CMU 300kg)
- 1 porteuse américaine mobile en salle de 10m (CMU 300kg)
- 8 porteuses fixe au plateau de 10m (CMU 300kg)

DRAPERIE :

- 1 cadre de scène constitué de 2 pendrillons et une frise plissée
- 3 jeux de pendrillon
- 1 fond scène sur patiance
- 1 cyclorama couleur crème



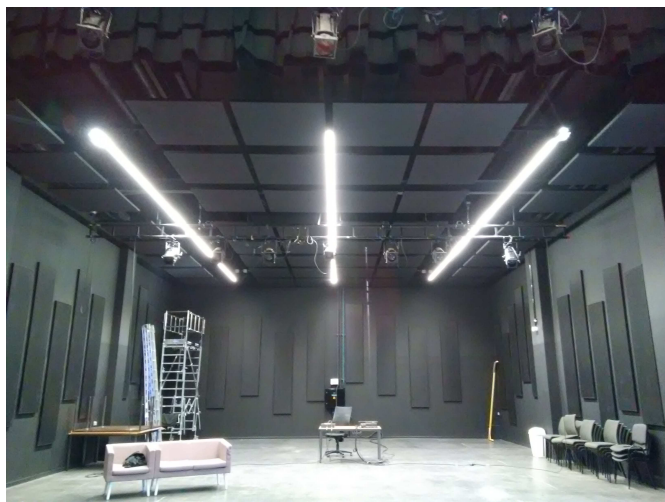
Salle Culturelle « LA BOITE » FICHE TECHNIQUE #2

Mise à Jour le 27/08/2021

ECLAIRAGE :

Puissance disponible: 125 A triphasé

- 24 circuits graduable 3kW Tivoli Robert Juliat
 - * 8 sur la perche de face
 - * 12 au plateau, niveau perche
 - * 4 au plateau niveau sol
- 1 console LSC AXIOM 24/48
- 9 circuits direct 16A répartis au plateau
- 4 PC 1000w KREMER
- 4 PC 650w KREMER
- 8 PAR 64 CP60
- 6 Découpes 614SX Robert Juliat



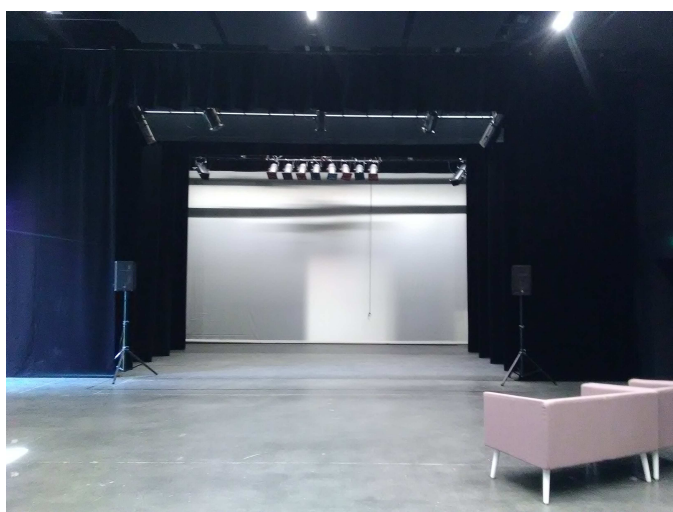
SONORISATION :

Puissance disponible: 32 A triphasé

- 1 patch 24 + 8
- 1 console MGP16X YAMAHA
- 2 Enceinte amplifiée DXR10 YAMAHA
- 2 pieds enceintes
- 2 microphones SM58 Shure
- 2 microphones SM57 Shure
- 1 DI
- 4 grands pieds de micro

PJ:

- plans 1/50e

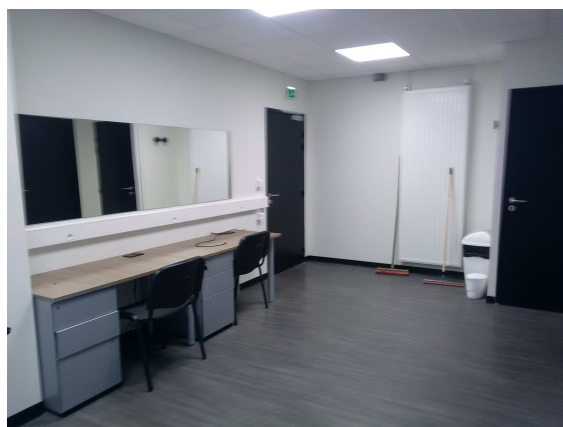


Salle Culturelle « LA BOITE » FICHE TECHNIQUE #3

Mise à Jour le 27/08/2021

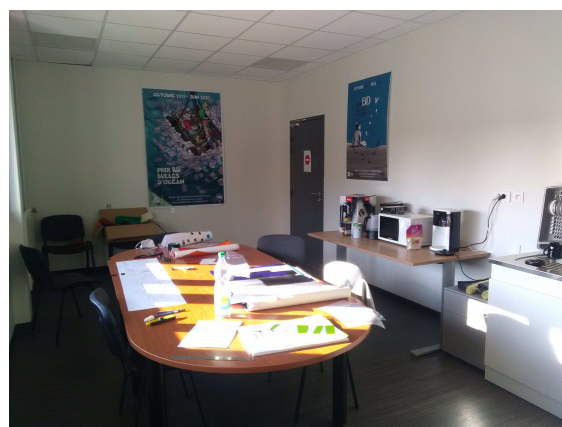
Loges :

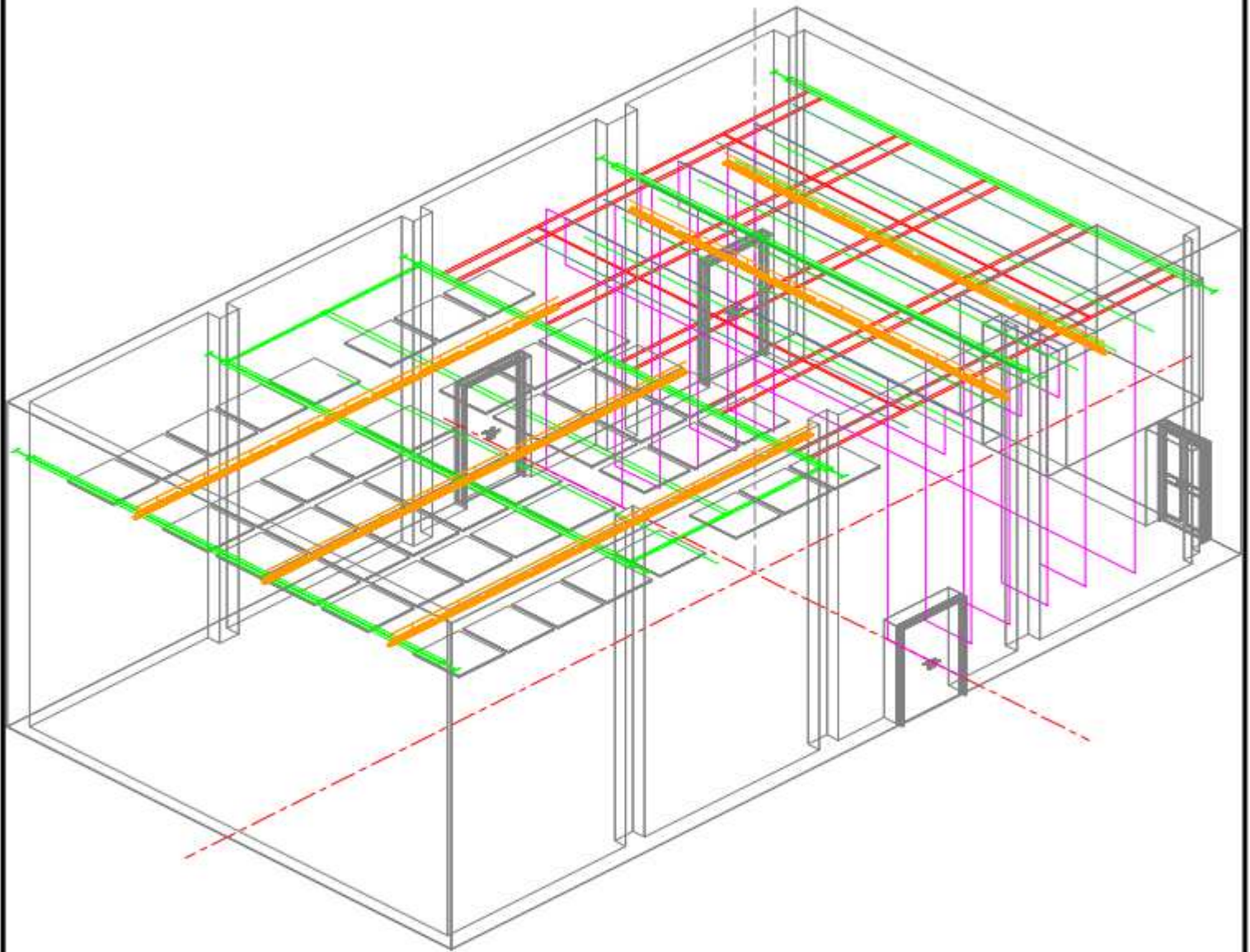
1 espace loge, de 20m²
doté de 2 douches et 2 sanitaires



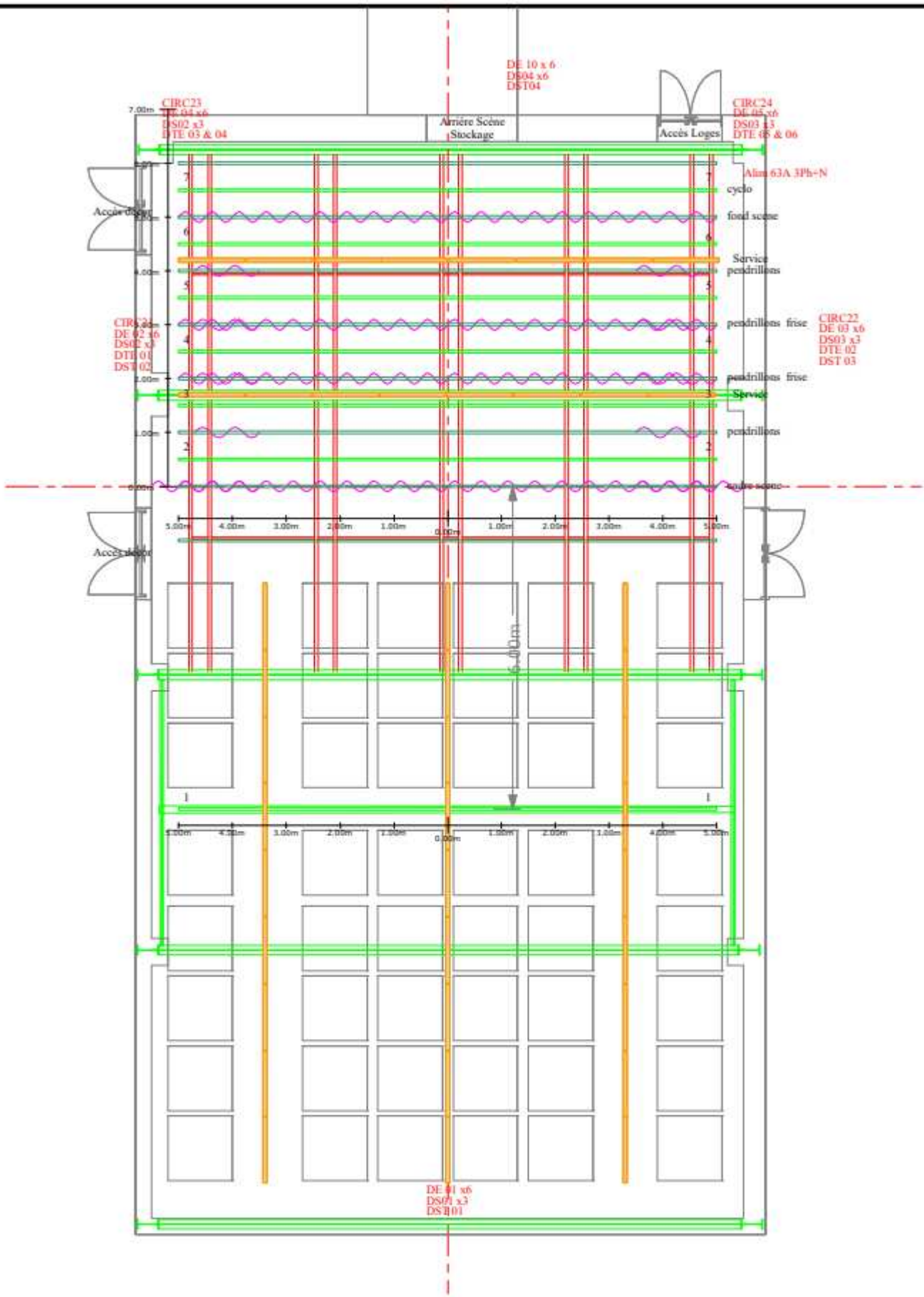
Catering :

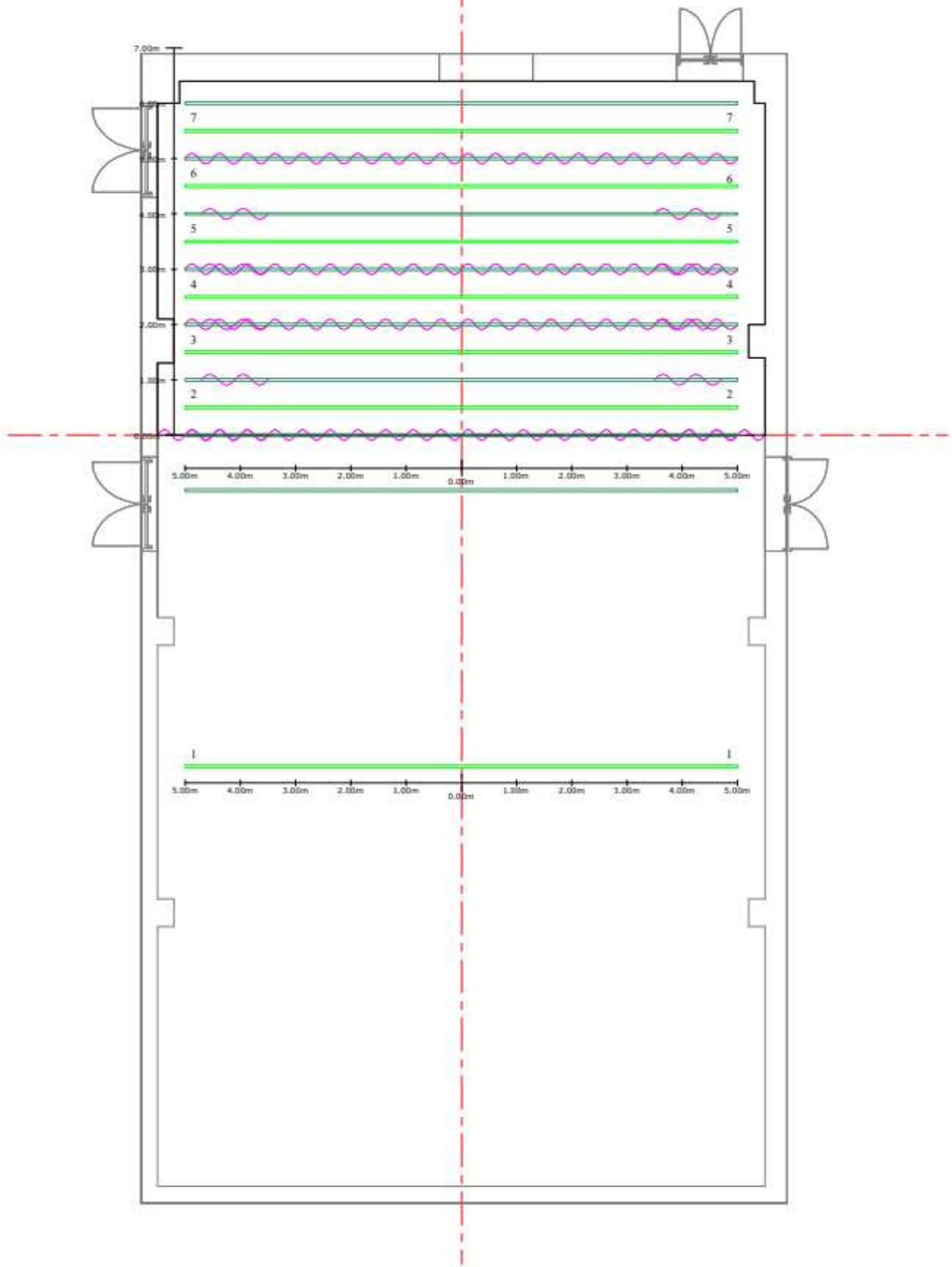
1 espace catering, de 25m²,
doté d'un réfrigérateur, évier, machine à café.





La Boite	
PLAN GENERAL	
Numero Plan	
Echelle	1/50
Format Papier	A4
Printed By	A. BEAUFILS
Print Time	Aoû27/21
File	la boite





La Boite		
PLAN GENERAL		
Numero Plan		
Echelle	1/50	
Format Papier	A4	
Printed By	A. BEAUFILS	Print Time
		Aug/27/21
		File
		la boite