



PALAIS DES CONGRES

FICHE TECHNIQUE

2020—2021



22 Boulevard de la MEILLERAYE

79200 PARTHENAY

05.49.64.85.10

actionculturelle@cc-parthenay-gatine.fr

CONTACTS

Direction

Christelle PINEAU

05.49.94.90.44

pineauch@cc-parthenay-gatine.fr

Régie Générale

Sylvain CONSTANT

05.49.64.85.10- 06.08.18.14.85

constantsy@cc-parthenay-gatine.fr

Régie Technique/Lumière

Laurent NOMBALIER

05.49.64.85.10- 06.08.18.14.85

nombalierla@cc-parthenay-gatine.fr

Régie Son

Antoine FABIEN

05.49.64.85.10- 06.08.18.14.85

fabienant@cc-parthenay-gatine.fr

Administration

Claudie TISSIER

05.49.64.85.16

tissiercl@cc-parthenay-gatine.fr

Afin de pouvoir vous réserver le meilleur accueil, merci de prendre note des points suivants:

-Horaires des bureaux :

Du lundi au vendredi 9h-12h / 13h30-17h30

-Horaires techniques :

- en spectacle 9h-12h / 14h-18h / 19h-23h

- Hors spectacle 9h -12h00 / 13h30 -17h30

GENERALITES

La Grande salle

Equipée d'un gradin télescopique et d'un parterre

La salle est modulable avec ou sans tribune

Spectacle assis uniquement Jauge public de 294 à 765 places (places régies déduites)

Restrictions

L'accès technique et artistique se fait par l'entrée à l'arrière du bâtiment (3^e étage)

par escalier, bld de la Meilleraye

Un espace de parking est disponible pour le stationnement des véhicules

Accès décors par plate-forme élévatrice charge **maxi 3500kg** (h=3.25m X l=3.06m X L=6m) Temps de montée =3mn

Dans la salle, une limitation du volume sonore à **102dBA** est à respecter à la console.

Sécurité

Les décors devront être classés Mo, M1 fournir La preuve du classement au feu soit par présentation du P.V.

d'essais, soit par présentation de factures ou certificats d'ignifugation.

Les accroches doivent être conformes à la législation en vigueur et garantir la mobilité des décors.

L'accès et l'utilisation de la salle ne peut se faire qu'en présence d'un des techniciens de la salle.

Avertir de toute utilisation d'artifices ou de fumigènes

Toute dérogation aux normes de sécurité en vigueur ne pourra se faire sans l'accord du responsable technique

La Direction Technique se réserve le droit de refuser d'éventuels éléments mettant en cause la sécurité des personnels, du public ou des artistes.

Hospitalité

1 Loge de 28m²

1 Loge de 12m²

2 Loges de 9m²

1 Loge de 6m²

1 Loge de 6m² avec douche

Accès à la scène par un escalier

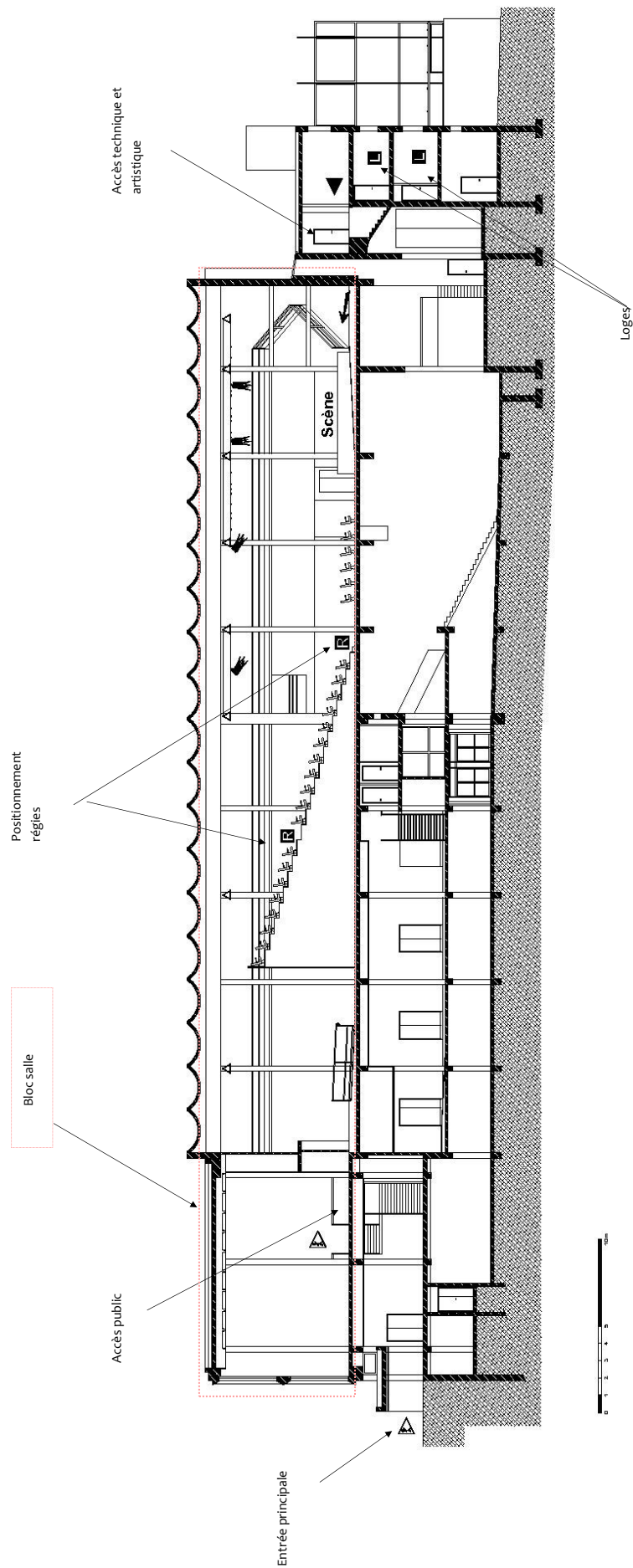
Sanitaires en back stage

Wifi disponible en loges SSID: PDC SALLE ou PDC THEATRE

MP disponible sur demande

Possibilité de loges rapides derrière et/ou côté de scène

PLAN DE COUPE GENERAL BATIMENT



TECHNIQUE

SCENE :

Largeur : 15 m bord à bord

Profondeur : 10 m

Hauteur : 1 m

Ouverture au manteau : 11 m

Accès plateau par escaliers au lointain et avant scène à Jardin /Cour

Cadre de scène en velours noir

Rideau nez de scène velours bleu marine sur patience

Rideau fond de scène en velours noir (sur patience)

04 jeux de Pendrillons velours noir 6.28m x2.40m (italienne)

02 frises noires (nez de scène et fond de scène)

01 cyclorama fixe de 08m x 6m au lointain derrière rideau

MACHINERIE :

Gril de 14.30X11.60 m équipé de 6 moteurs 1000 kg +stop chute (gril principal voir plan en annexe)

Structure en poutres treillis aluminium triangulées série 500

Charges d'exploitation uniformément réparties

Poutre principale de face : 500kg

Poutre principale centrale : 700kg

Poutre principale au lointain : 300 kg

Poutre principale en déport de 2.10m du point moteur : 200 kg

Poutre principale jardin et cour : 250 kg

Poutre secondaire Lg 4.10m : 200kg

Poutre secondaire Lg 1.40m : 50 kg

Gril de face de 14.30X5 m équipé de 4 moteurs 500 kg +stop chute à 6.5 m du nez de scène

2 ponts en salle de 14.30m équipés chacun de 2 moteurs 500kg à 21.5 et 31.5 m du nez de scène

MATERIELS SCENIQUE :

20 PI 2m x 1m réglable de 20 à 100cm

01 cyclorama de 08m x 6m (en fixe à l'arrière scène)

1 podium chef d'orchestre

LUMIERES

REGIE :

1 M1 MARTIN 4 univers DMX

1 ETC EXPRESS 48/96

1 SCANCOMMANDER MA LIGHTING

GRADATEURS :

72 circuits de 3KW (circuits gril)

12 circuits de 5KW (circuits salle)

3 Blocs mobiles 6 x 3 KW (circuits sol)

PROJECTEUR :

107 Pars 64 220 V

(Équipés en CP60, CP61, CP62, selon demande)

06 Par 56 courts

09 Par 56 longs

16 Par 36

16 Par led CONTEST IRLED64 18x12 W

10 Par led OXO ZOOMCOLOR 180 W

44 PC 1 kW R. JULIAT 310 HPC

12 PC 2 kW R. JULIAT 329 HPC

03 MAC 500 MARTIN

09 MAC 600 MARTIN

08 MAC 700 MARTIN

13 Découpe R. JULIAT 2 kW 714 SX

09 Découpe R. JULIAT 1 kW 614 SX

06 Découpe R. JULIAT 1 kW 613

02 Fresnel POLLUX 5 kW

04 Cycliodes simples 1 kW

08 Fun strip 750 W

05 BT R. JULIAT 250W

01 Poursuite 1200 W HMI SCENILUX

01 Turbine

01 Machine à brouillard MDG ATMe

SON

DIFFUSION FACE :

- 06 ARCS / 1 LA8 L-Acoustics
- 02 SB218 / 1 CAMCO DX24

fronts fill :

- 04 MTD108 passives
- 1 CAMCO D12

Rappel 21.5 m du nez de scène :

- 02 EX112 passive s
- 1 CAMCO DX12

REGIE FOH :

DIGICO SD 8 + MADI RACK
(48 IN/24 OUT)

- 01 Lecteur CD DENON DNC 615
- 01 DAT Sony PCM-R 300
- 01 TASCAM MD 301 MKII
- 01 Lecteur/Enregistreur SD/USB
TASCAM SS-R100

REGIE MONITORING :

- 01 ALLEN & HEALTH I LIVE T112
+ STAGE RACK IDR48 (32 IN/24
OUT)

DIFFUSION MONITORING :

- 08 MTD115 actifs sur 07 circuits
LA 24 L-Acoustics+process LLCa
- 02 circuits side en EX112 passifs
+ amp CHEVIN A2000

CONSOLES DISPONIBLES :

- 1 YAMAHA 01V96 (12 IN/4 aux)
- 01 MIDAS VENICE 160
- 01 MIDAS VERONA320
- 01 SOUNDCRAFT FOLIO SPIRIT
16 /2/2
- 01 ALLEN&HEATH ZED 24
- 01 ALLEN&HEATH GL4

PERIPHERIQUE :

- 01 EQ APEX GX 230
- 01 quad Compresseurs DBX 1046
- 01 quad Gate DBX 274
- 01 YAMAHA SPX 1 000
- 06 EQ 2x30 bandes RANE GE 60
- 01 quad Compresseurs DBX 1046
- 02 quad Gate DBX 274
- 01 YAMAHA SPX 1 000
- 01 LEXICON PCM 91

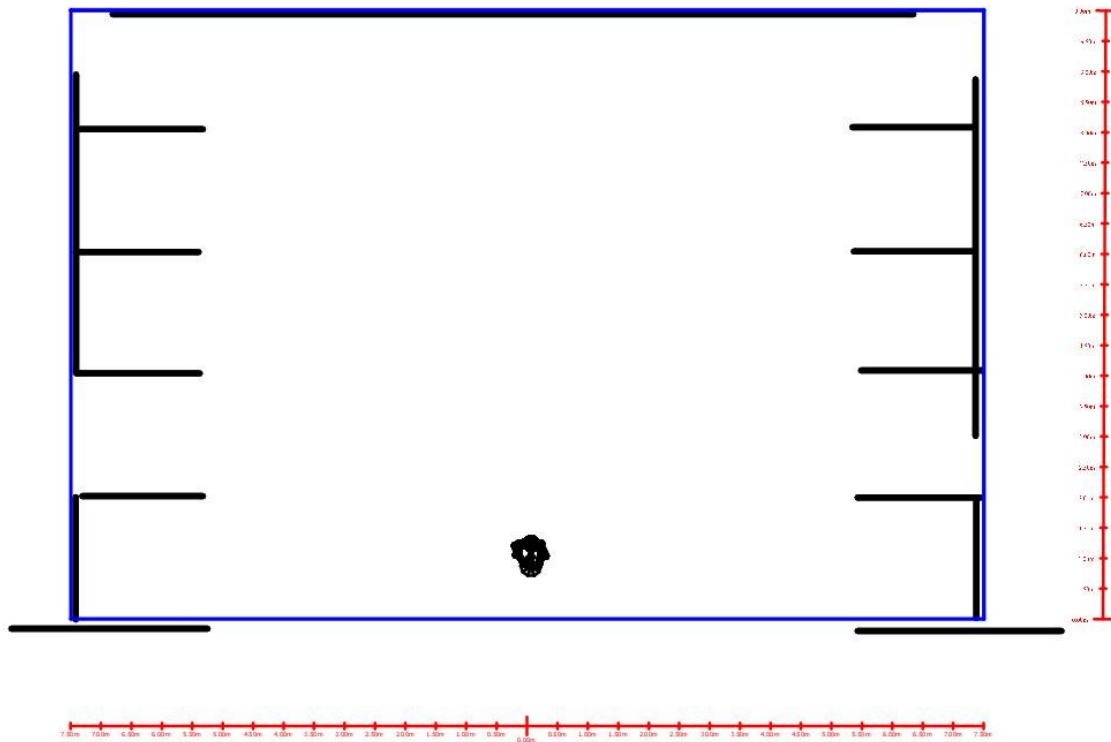
MICROS & DI :

- 10 SHURE SM58
- 05 SHURE SM57
- 02 SHURE SM81
- 01 SHURE beta 52
- 01 ATM 25
- 03 AKG 535 EB
- 02 AKG C460 B cellule CK 61
- 03 SENNHEISER e604
- 02 SENNHEISER e609
- 02 SENNHEISER MD 521
- 01 SENNHEISER eg01
- 02 SCHOEPS CMC6
- 02 cellules cardio SCHOEPS mk4
- 02 cellules omni SCHOEPS mk8
- 04 HF main SENNHEISER SKM 2000
- 04 récepteurs SENNHEISER EM 2050
- 04 Col de Cygnes SENNHEISER M2H 3040
- 02 capsules SENNHEISER ME 35
- 02 capsules SENNHEISER ME 36
- 06 D.I BSS AR 133
- 06 D.I D2 LA audio
- 03 D.I SCV audio

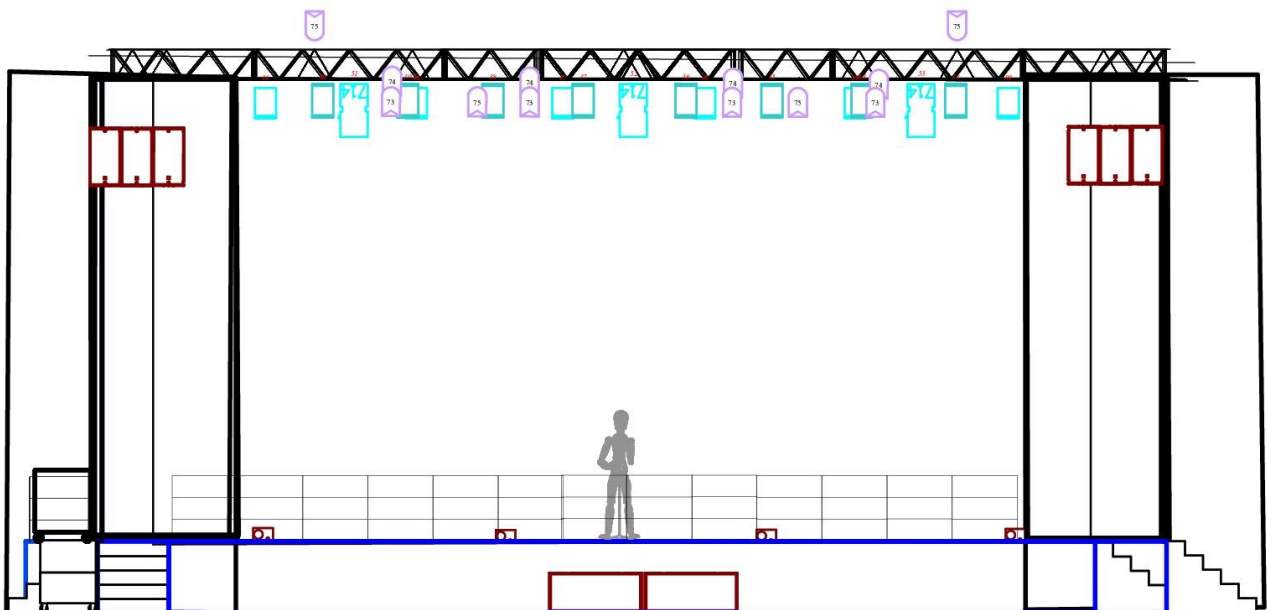
PIEDS MICROS :

- 15 grands pieds perches
- 10 petits pieds perches
- 01 pied droit embase ronde
- 05 pieds micro table

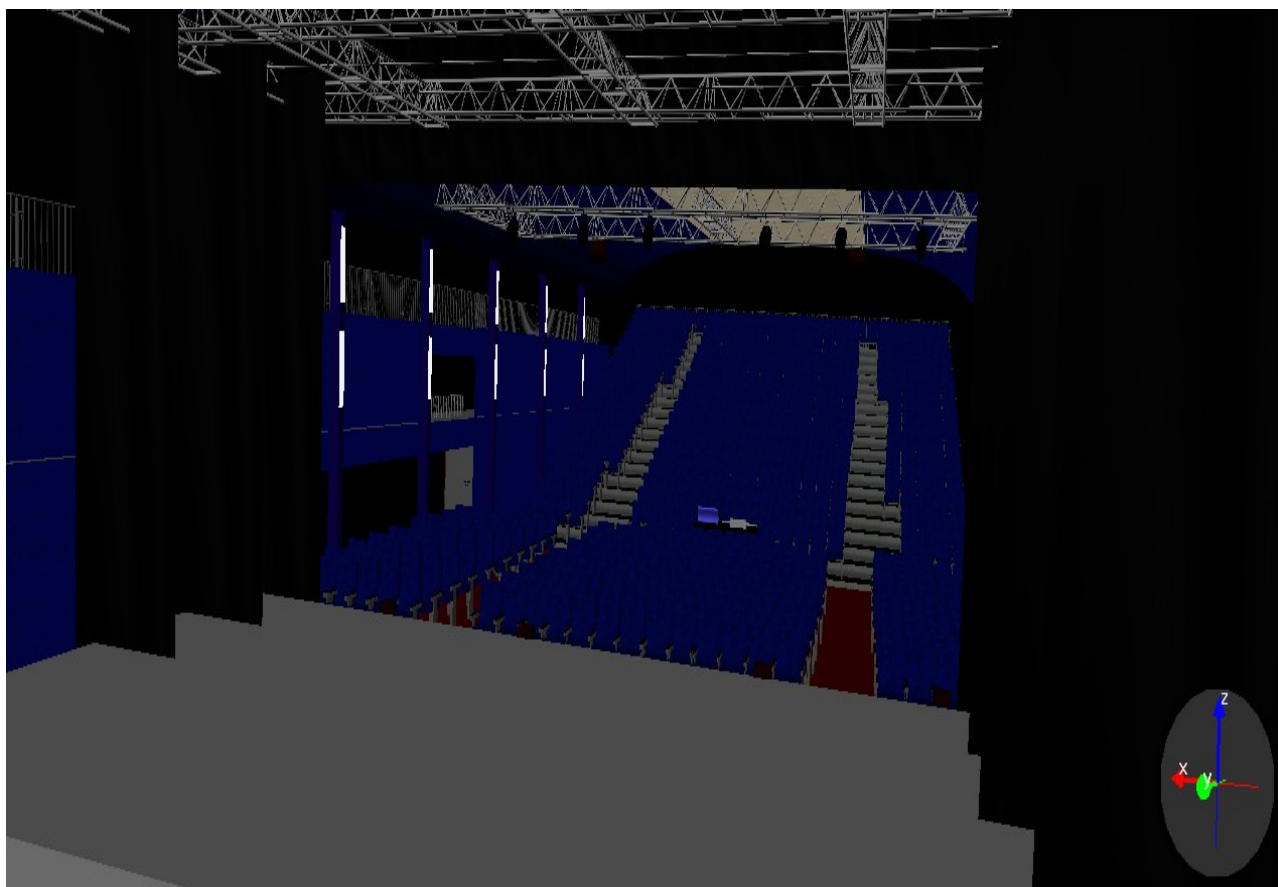
PLAN DE SCENE



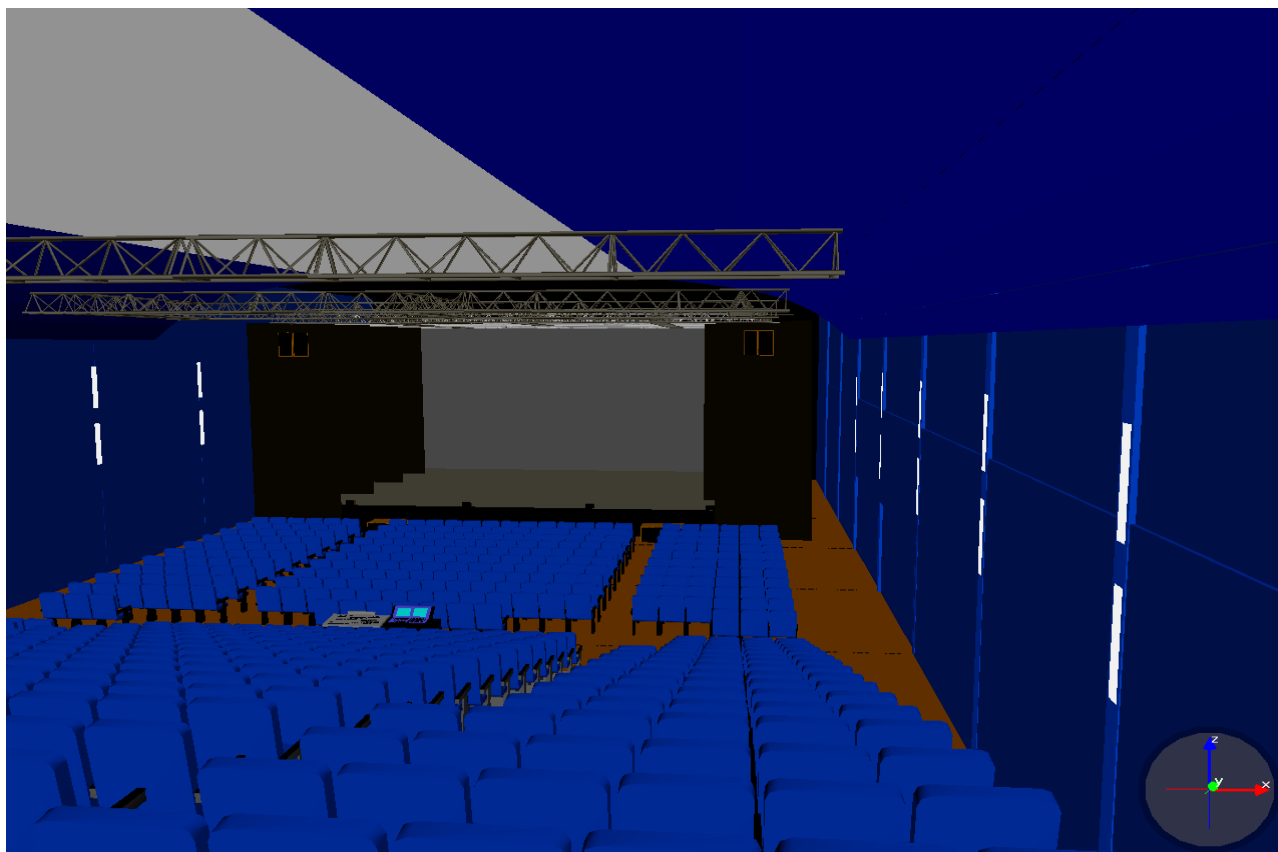
VUE DE FACE



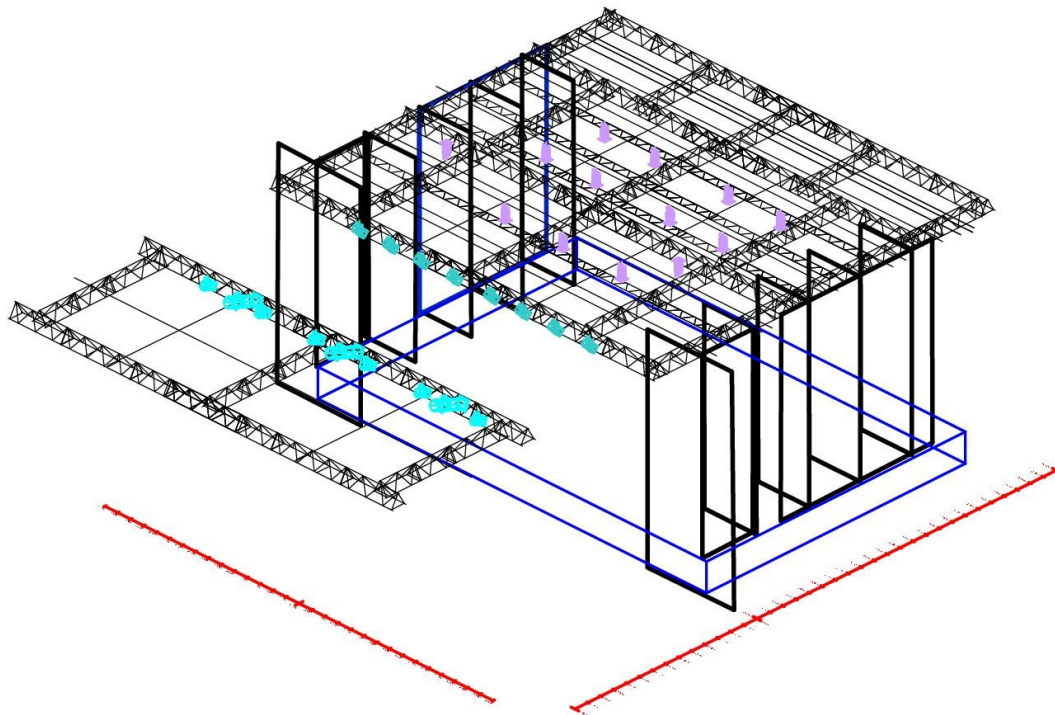
VUE SCENE / SALLE



VUE SALLE / SCENE



VUE ISOMETRIC



INSTALLATIONS FIXES

Face principale 45° : 06PC 2 kW RJ 329 HPC + 3 découpes 2 kW RJ 714 sx (circuits 45 à 50 et 51 à 53)

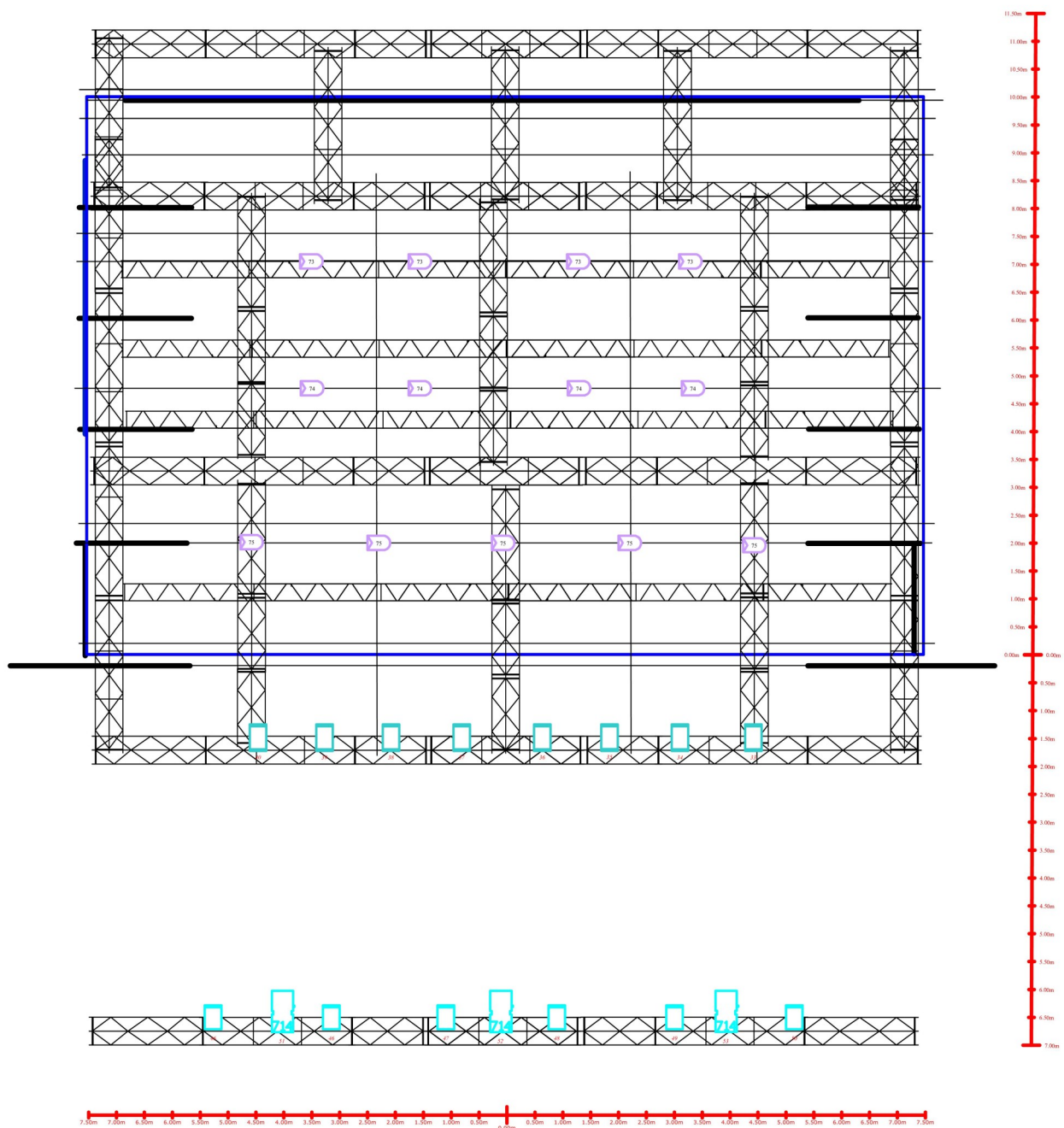
Face rattrapage : 08 PC 1 kW RJ 310 HPC (circuits 33 à 40)

Services scène: 13 PAR cp95 1kW (circuits 73/74/75)

[Plan du Gril disponible page suivante](#)



PLAN GRIL



- CONTOURS SCENE 10X15m
- DRAPERIE FIXE
- MANTEAU+4 JEU DE PENDRILLONS
- 5 RUES DE 2X2m
- OUVERTURE 11 m

Face principale 45° :
 06PC 2 kW RJ 329 HPC (circuits 45 à 50) + 3 découpes 2 kW RJ 714 sx (circuits 51 à 53)

Face rattrapage : 08 PC 1 kW RJ 310 HPC (circuits 33 à 40)

Services scène: 13 PAR cp95 1kW (circuits 73/74/75)

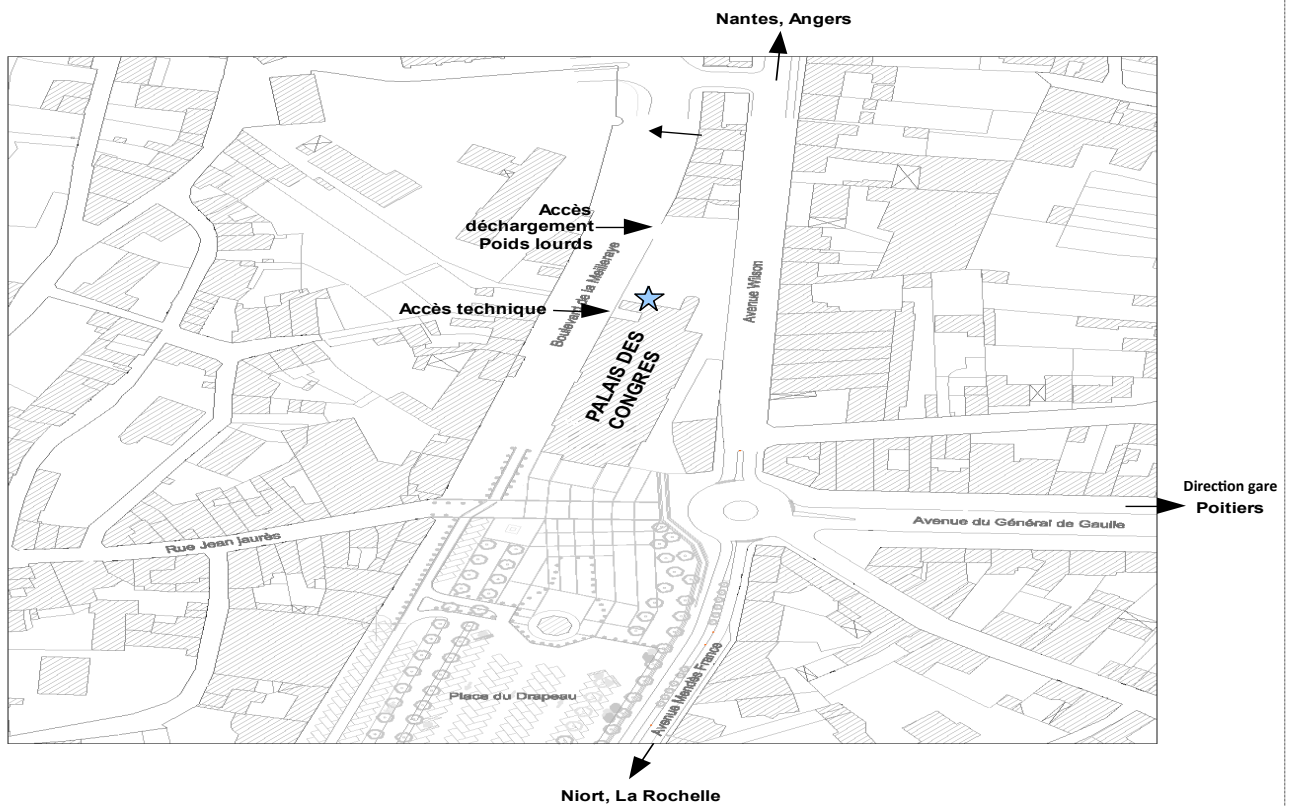
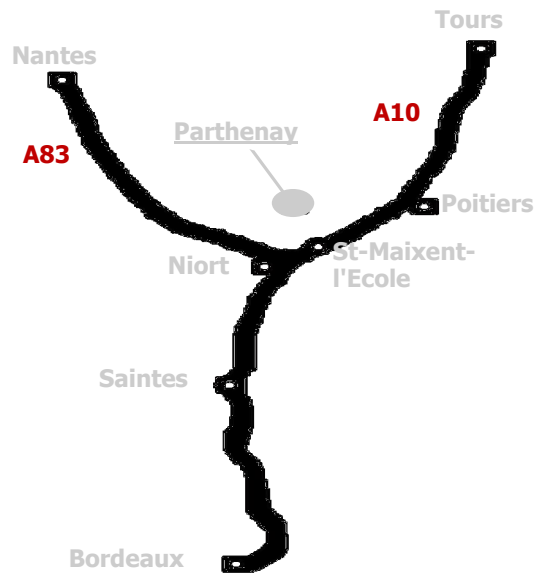
ACCES

Coordonnées GPS $46^{\circ}38'56.7''N$ $0^{\circ}14'50.0''W$ 46.649085, -0.247215

Depuis Paris /Poitiers A10 (sortie 29)

Depuis Bordeaux A10 /E05 puis A83 (sortie 10)

Depuis Nantes N249/E62



Dans Parthenay prendre direction Gare ; avenue Wilson puis 1ere à gauche rue René Guillon