

Salles et annexes



Hall d'accueil



Surface : 650 m² (50m x 13m)

Hauteur : 11m

Surface vitrée : 640 m², 3 tons, 3 types de vitrage

Couleur : bleu translucide, bleu opaque, émailite

Sol : Carrelage

Chauffage : CTA de 24 000 m³ /h

Capacité accueil : 450 personnes en statique et jusqu'à 7500 en flux

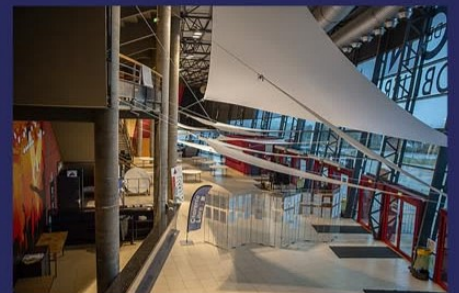
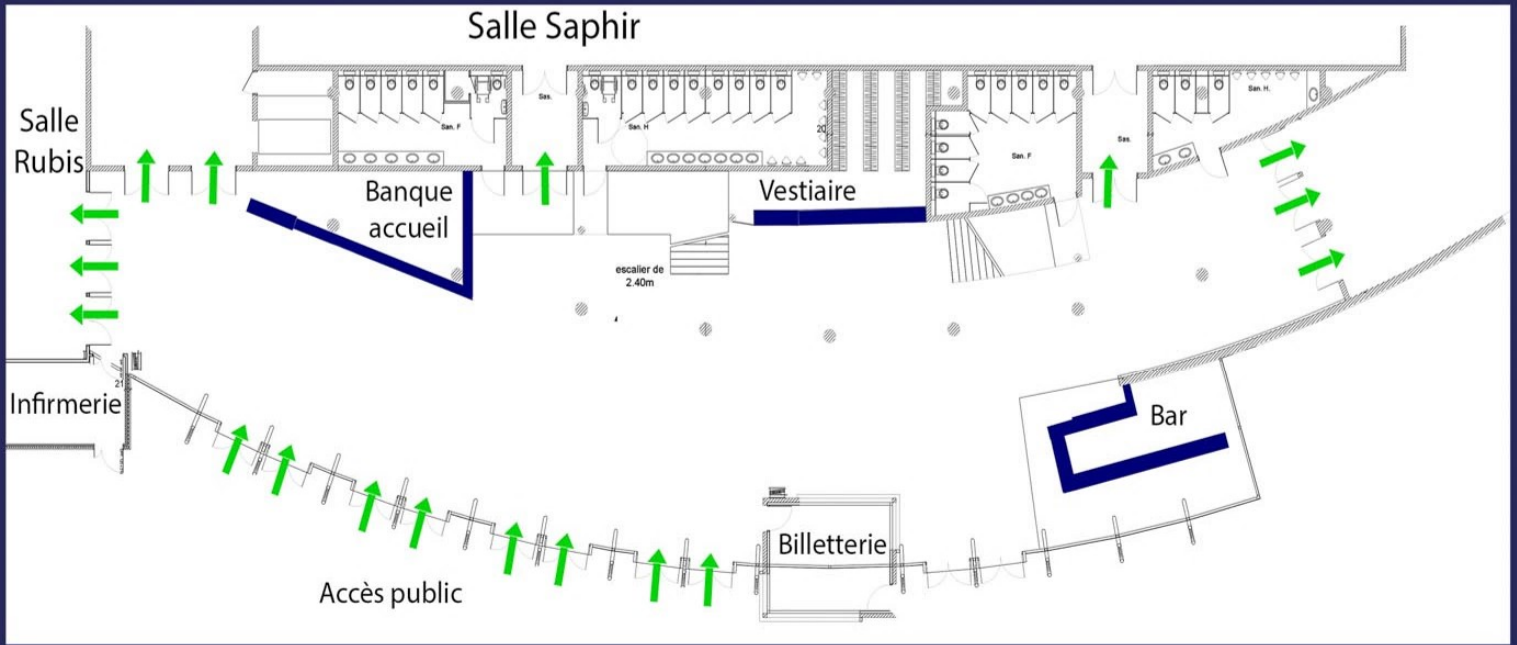
Connection internet : 6 prise RJ 45 et WIFI

Rez-de-chaussée :

- une billetterie avec 2 guichets extérieurs et 1 guichet intérieur, équipée d'un coffre-fort, d'un sas sécurisé pour transport de fonds.
- une banque d'accueil longueur 13m.
- un vestiaire et casiers consigne (8m linéaire), équipé de cintres et tickets vestiaire.
- un ascenseur monte charge permettant l'accès aux étages supérieurs (régie lumière, salon VIP, administration, gradins fixe au balcon)
- deux blocs sanitaires (H & F) accessibles aux personnes à mobilité réduite (PMR)
- un bar équipé de machine à café, desserte de bar réfrigérée, machine à glaçons, lave verres
- une infirmerie (lit, pharmacie).

Au premier étage :

- un espace régie de 30m²
- une loge V.I.P. de 61m²



Salle Saphir



Surface : 4671 m²

Largeur : 55/58m **Longueur** : 83m

Hauteur : 14m sous gril, 18m sous plafond

Sol : Béton industriel (16 tonnes par essieu)

Alimentations électriques : Pour l'éclairage : 1000A
Pour le son ; 250A

Grill technique-points d'accroche : 63 poutres mobiles équipées avec 2 chariots
porte palan une capacité d'1 tonne chacun

Passerelles techniques : 920ml de passerelles de 1,20m de largeur

Gradins télescopiques au parterre : 931 places en trois blocs (499 p + 2 fois 216 p)
assise et dossier « mousse »

Gratin fixe au balcon : 499 places / Assise et dossier « mousse »

Tribunes complémentaires : 2 x 744 places à monter en escalier ou à plat (coque)

Eclairage d'ambiance : projecteurs LED (800 lumens au sol) commandés par tablette

Isolation thermique et acoustique

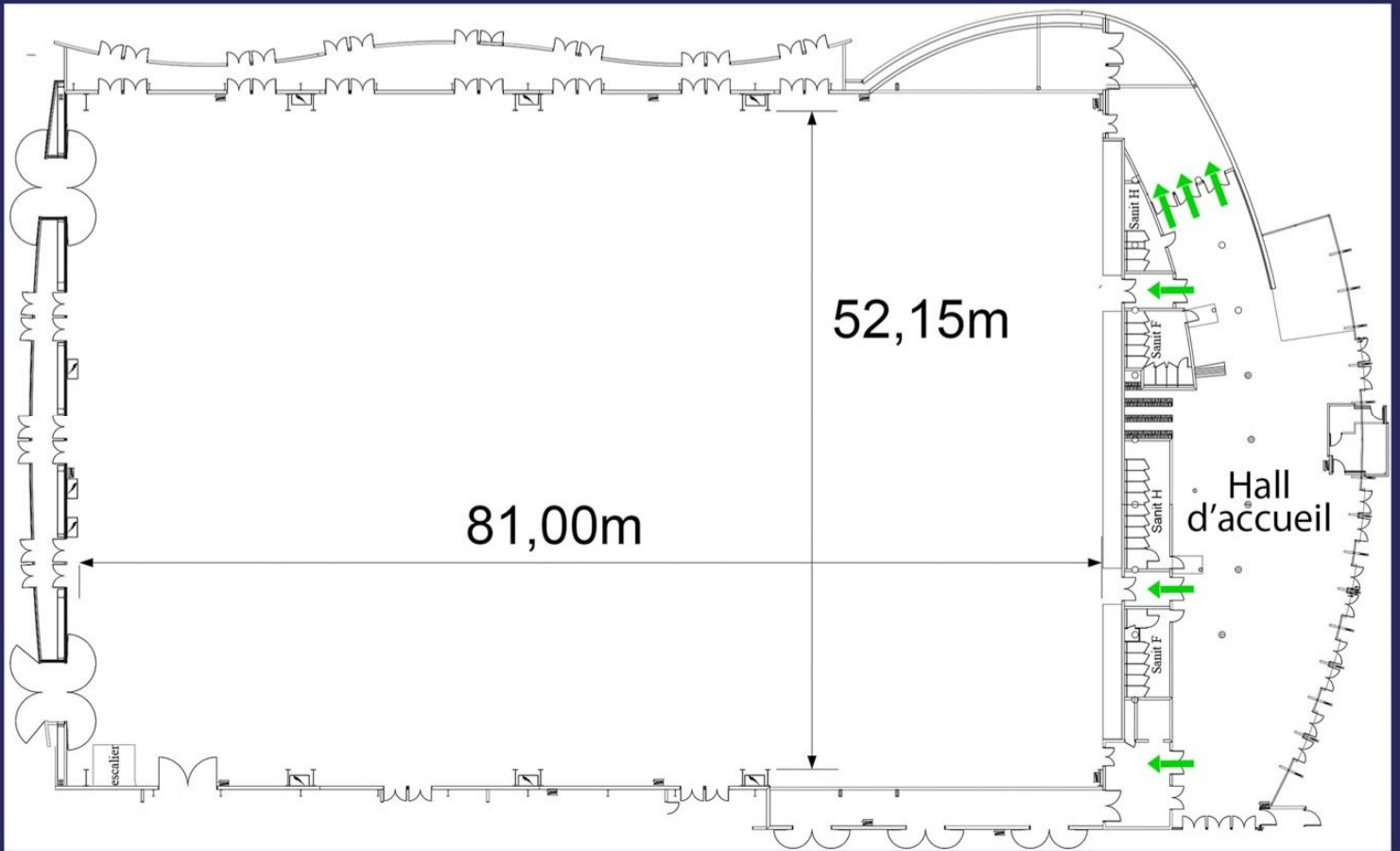
Nombre de prises RJ 45 : 9 en périphérie salle + 15 dans le grill

Connexion Internet : WIFI

Chauffage : 6 CTA de 20 000 m³/h

Désenfumage naturel : 40 Skydomes

Capacité d'accueil : jusqu'à 7500 personnes



Salle Rubis



Surface : 1000 m²

Largeur : 24m **Longueur** : 42m

Hauteur : 7,5m sous plafond

Sol : Béton industriel (16 tonnes par essieu)

Alimentations électriques : 2 coffrets 32A Tetra, 14 coffret 32A Mono

Points d'accroche : 9 points d'une capacité d'une tonne

Eclairage d'ambiance : projecteurs LED commandés par GTC

Isolation thermique et acoustique

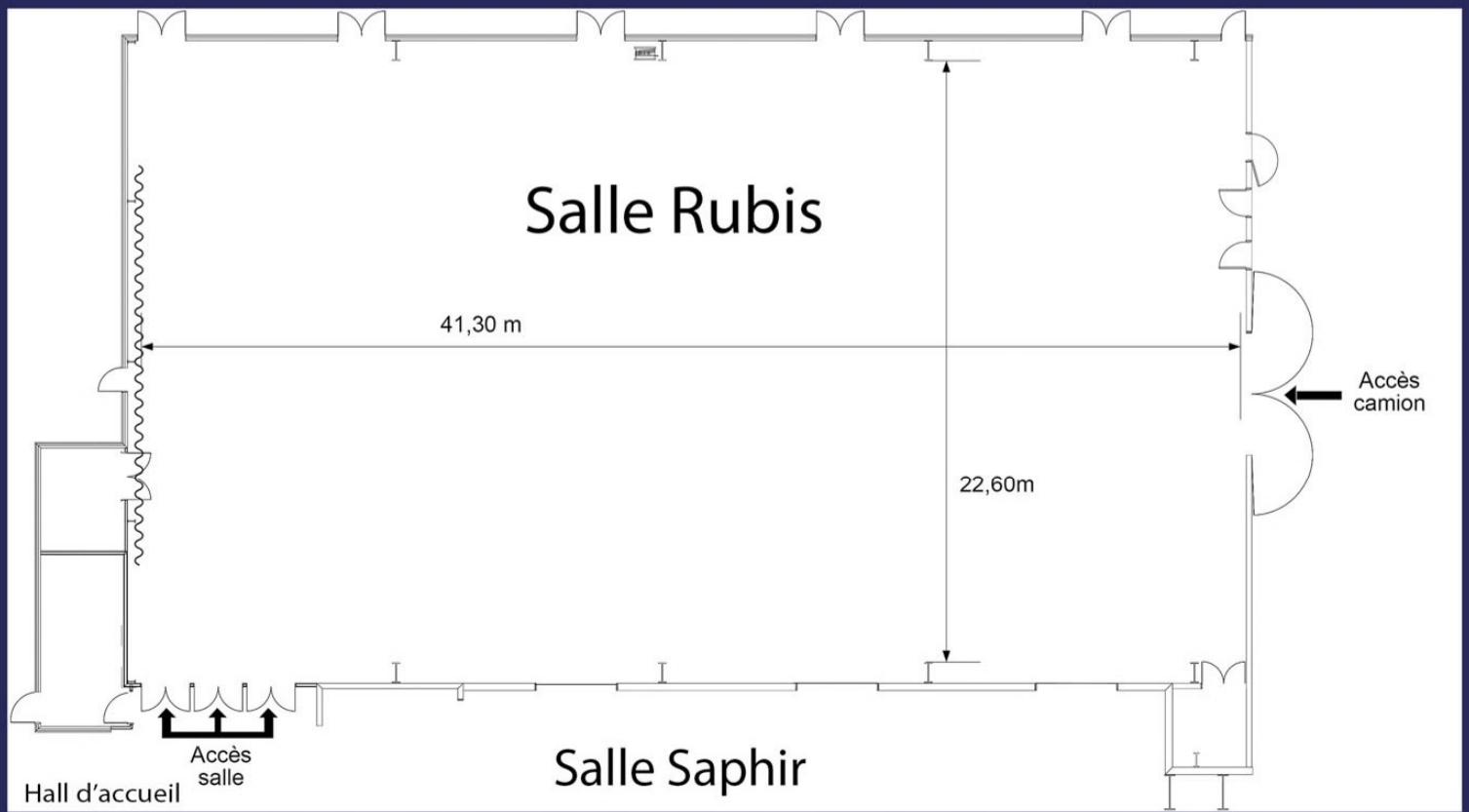
Nombre de prises RJ 45 : 4

Connexion Internet : WIFI

Chauffage : 1 CTA de 24 000 m³/h

Désenfumage naturel : 6 Skydomes

Capacité d'accueil : de 50 à 800 personnes



Salle Club



Surface : 100 m²

Sol : PVC Bleu

Nombre de prises RJ 45 : 2

Connexion Internet : WIFI

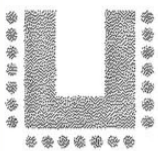
Chauffage / climatisation : oui

Equipements : Video-projecteur
Sonorisation

Accès : exterieur indépendant ou interieur pour PMR

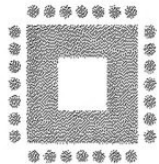
Atout : vue panoramique sur Angoulême

Capacité d'accueil : 80 personnes maximum



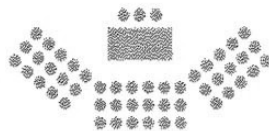
U

30 personnes



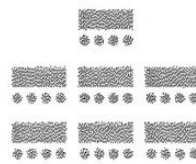
CARRÉ DE TABLES

40 personnes



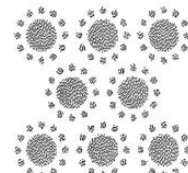
THÉÂTRE

80 personnes



ÉCOLE

60 personnes



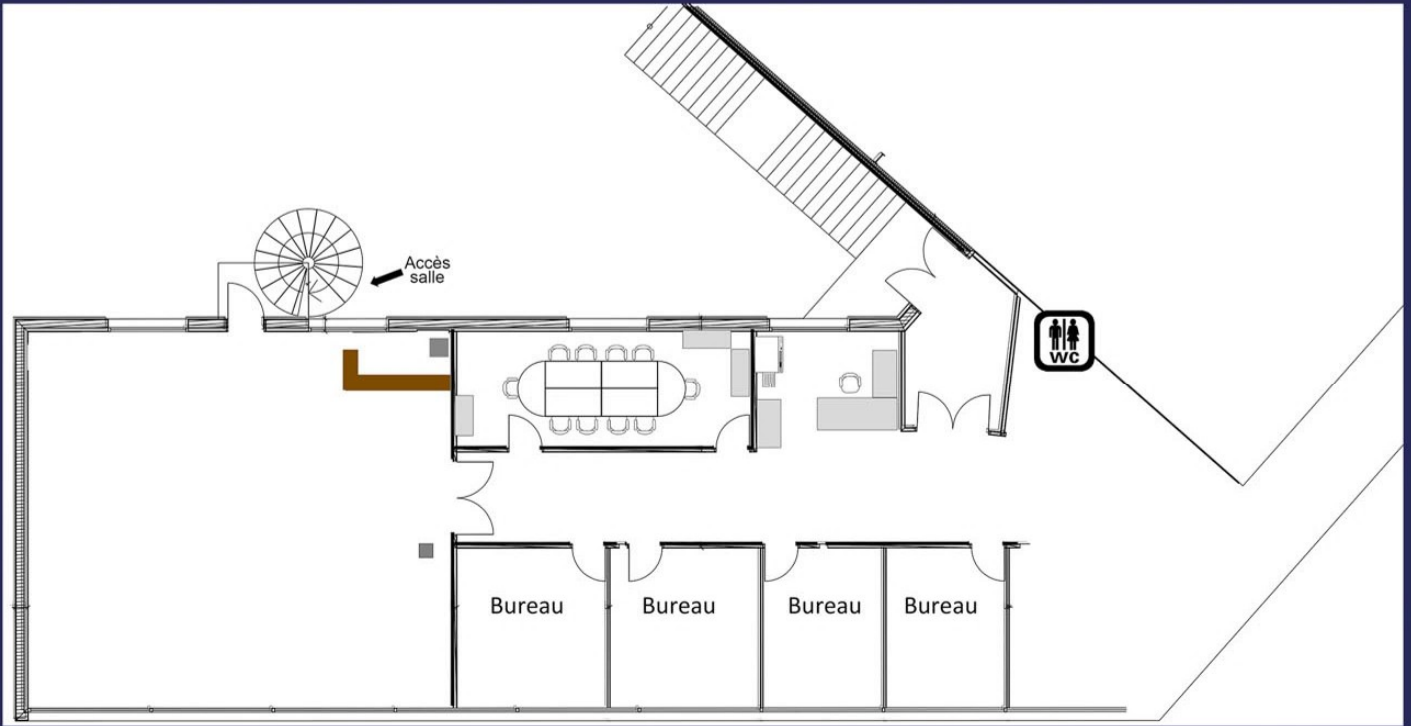
BANQUET

64 personnes



COCKTAIL

80 personnes



Bureau de production



Espace de travail pour l'organisation de vos événements

- accès sécurisé
- équipé de bureaux

Surface : 30 m²



Orchestra



Espace privatif

Vue sur la salle Saphir

Surface : 61 m²



Office de réchauffage

La cuisine de réchauffage de 185 m² est composée :

- d'un local de réchauffage,
- d'une chambre froide +3° avec rayonnages (14m²),
- d'un local liquide,
- d'un local plonge,
- d'un départ salle,
- d'un local entretien,
- d'un local déchets et de 2 sanitaires H/F

Matériel de cuisine :

- 1 Four mixte 20 niveaux,
- 1 Bloc de cuisson,
- 1 Hotte motorisée,
- 4 Chariots de remise en température 20 niveaux,
- 4 Tables mobiles inox 1.20m x 0.70m x 0.90m,
- 1 Table du chef inox 1.50m x 0.70m x 0.90m,
- 2 Tables adossées inox 2.00m x 0.70m x 0.90m,
- 2 Meubles table chaude inox 2.10m x 0.70m x 0.90m,
- 2 Laves mains inox,
- 2 postes de lavage et de désinfection,
- 1 Adoucisseur automatique,
- 1 Plonge 2 bacs 0.60m x 0.50m,
- 1 Lave vaisselle avec tables d'entrée et de sortie,
- 1 Hotte laverie,
- 1 Table inox de réception vaisselle 2.00m x 0.68m x 0.90m,
- 1 réfrigérateur/congélateur 2 x 300



Rappel : le stockage de gaz est interdit dans l'enceinte de l'Espace CARAT

Loge A

Loge individuelle d'une surface de 28 m²

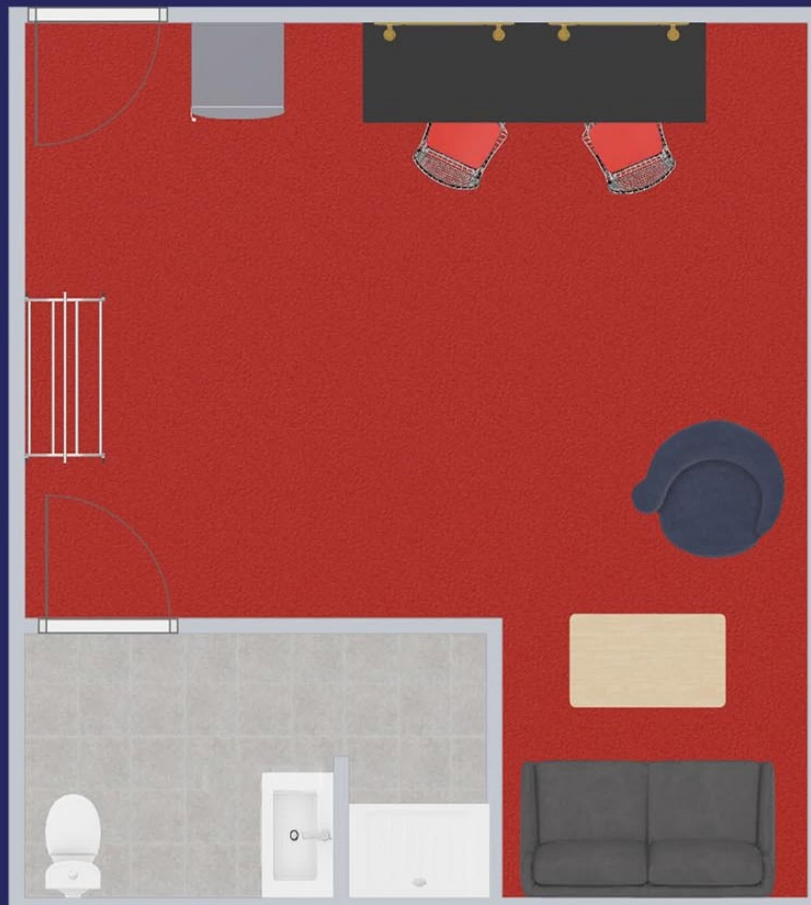
- accès sécurisé
- espace détente (canapé)
- dressing
- espace coiffure / maquillage



Loge B

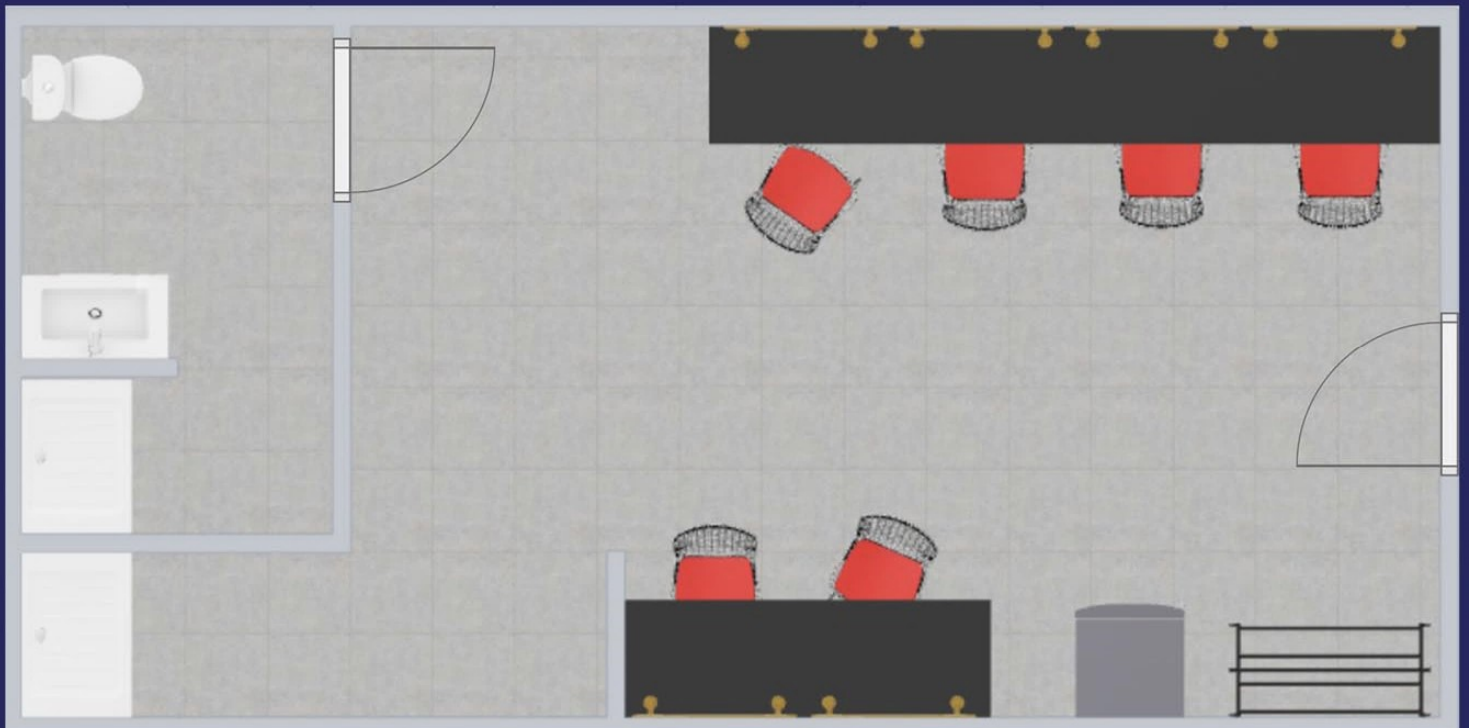
Loge individuelle d'une surface de 28 m²

- accès sécurisé
- espace détente (canapé)
- dressing
- espace coiffure / maquillage



Loge C

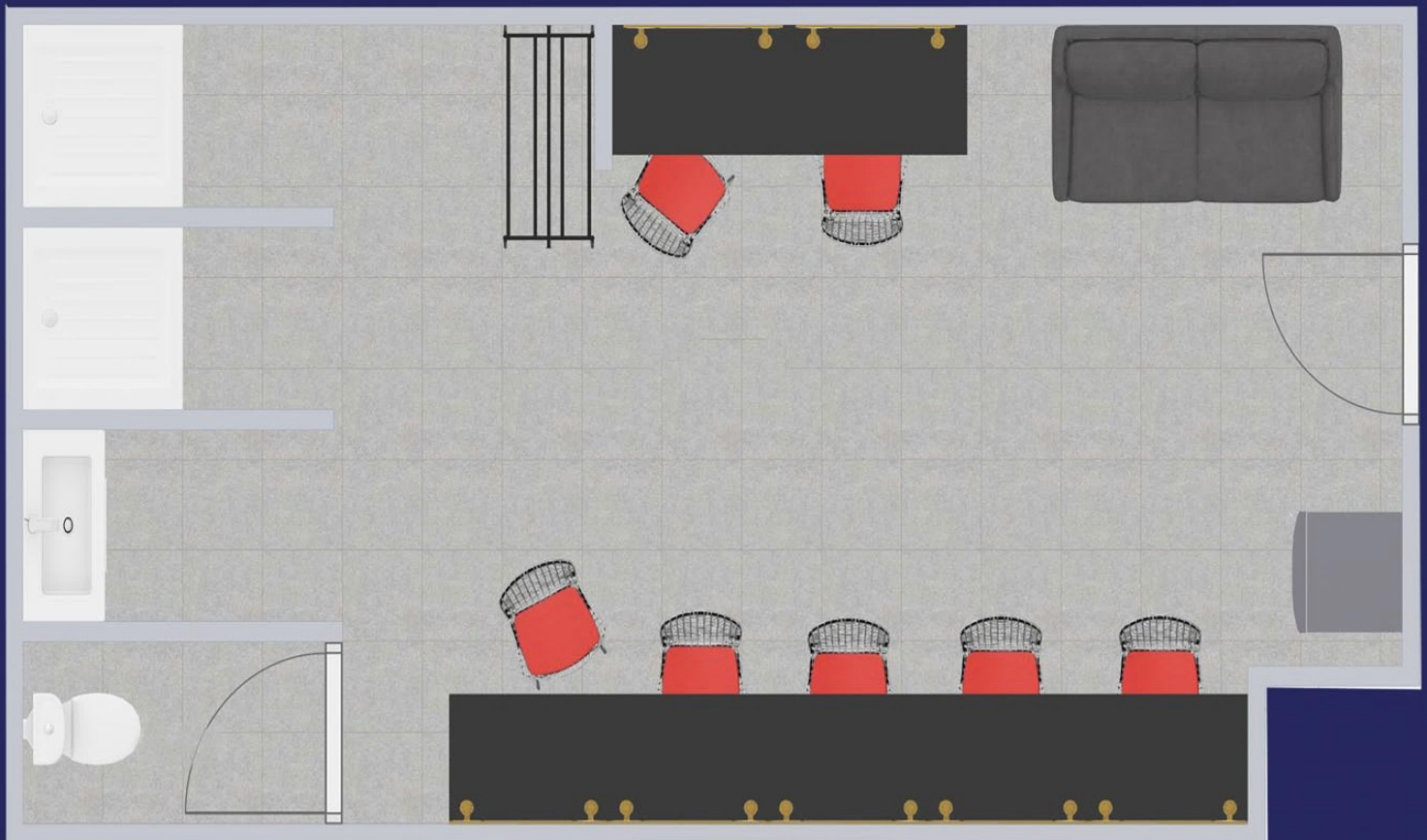
Loge collective d'une surface de 30 m²
- accès sécurisé
- dressing
- espace coiffure / maquillage (6 pers.)



Loge D

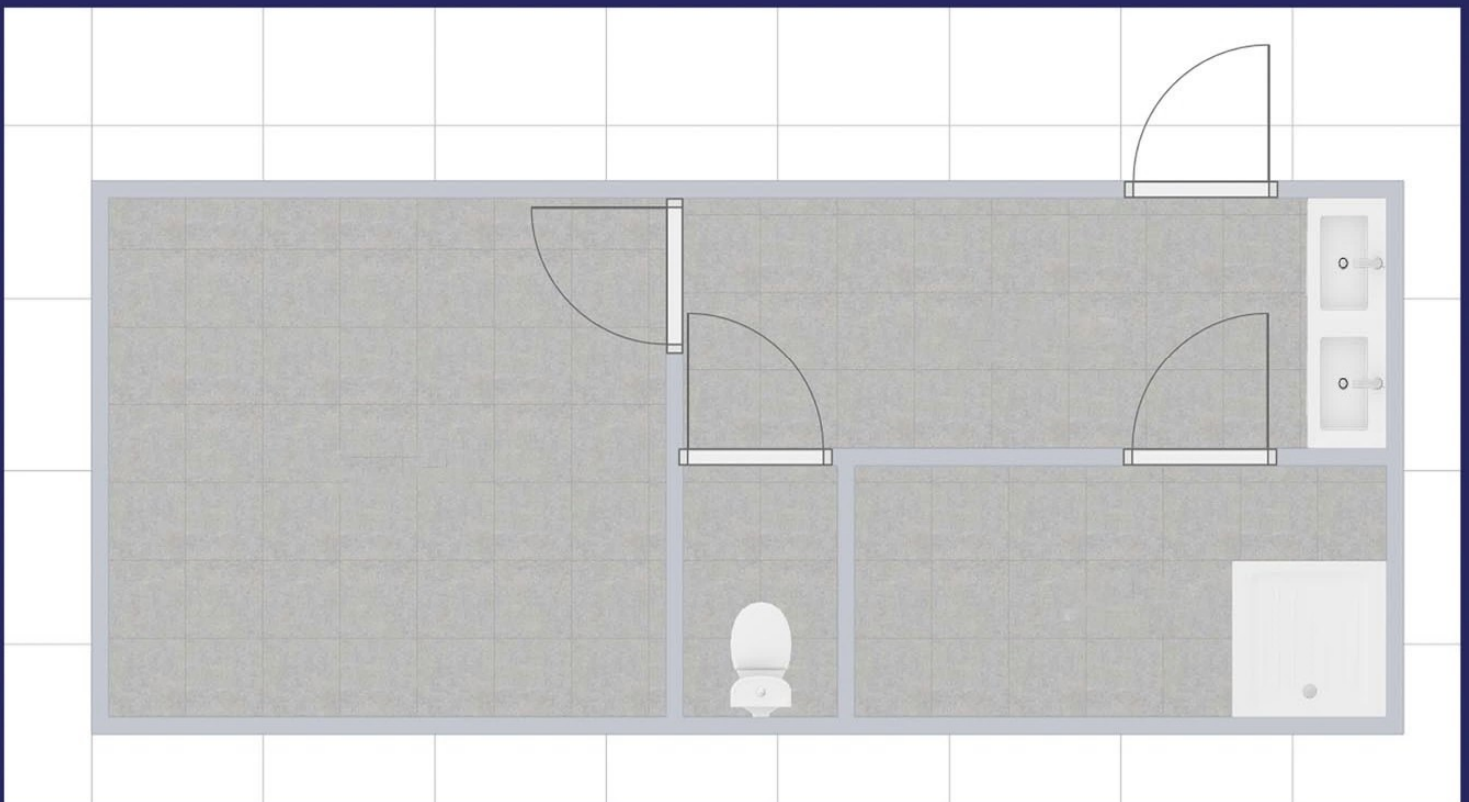
Loge collective d'une surface de 30 m²

- accès sécurisé
- espace détente (canapé)
- dressing
- espace coiffure / maquillage (7 pers.)



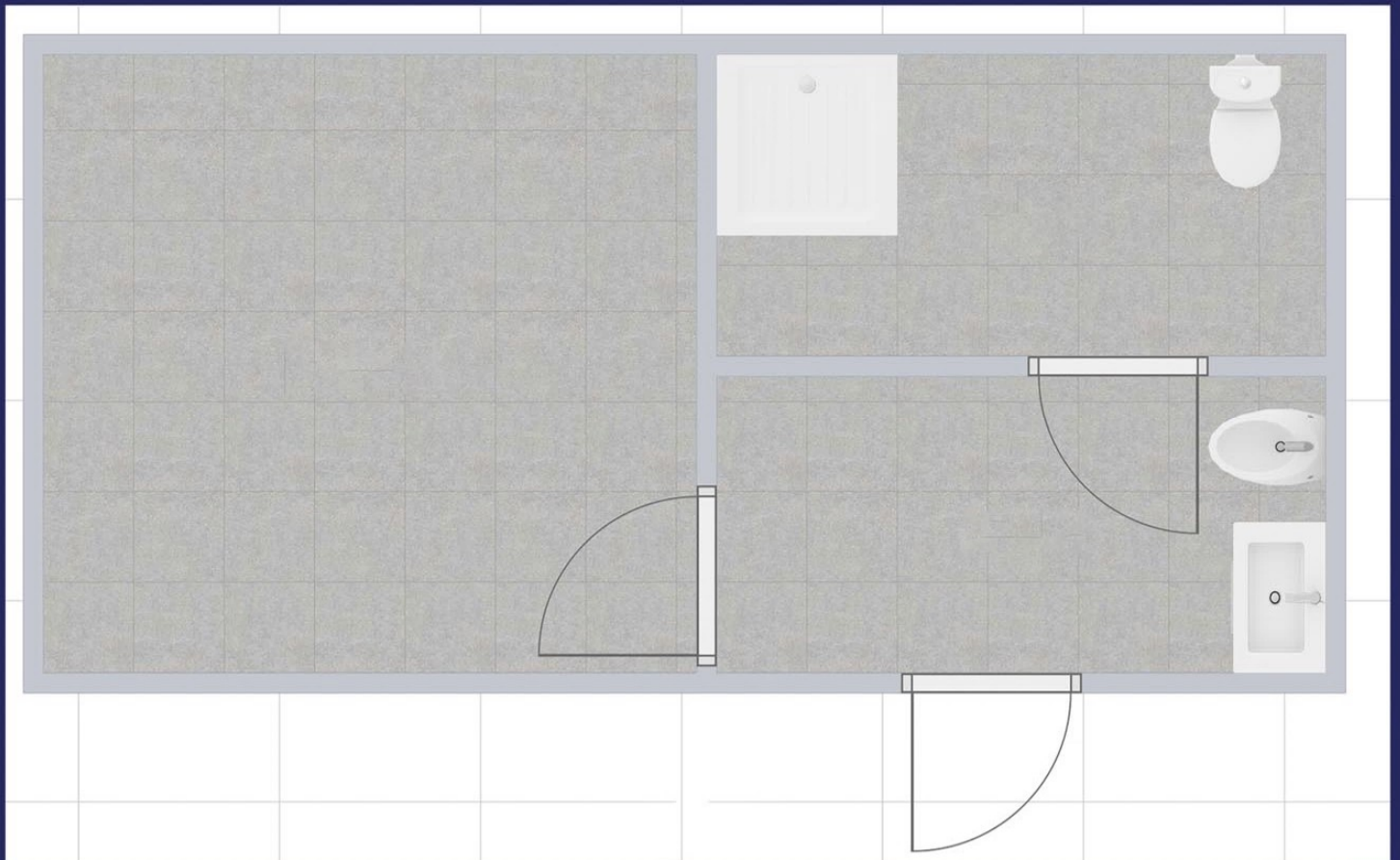
Vestiaire loge 1

Surface : 19,5 m²



Vestiaire loge 2

Surface : 19,5 m²



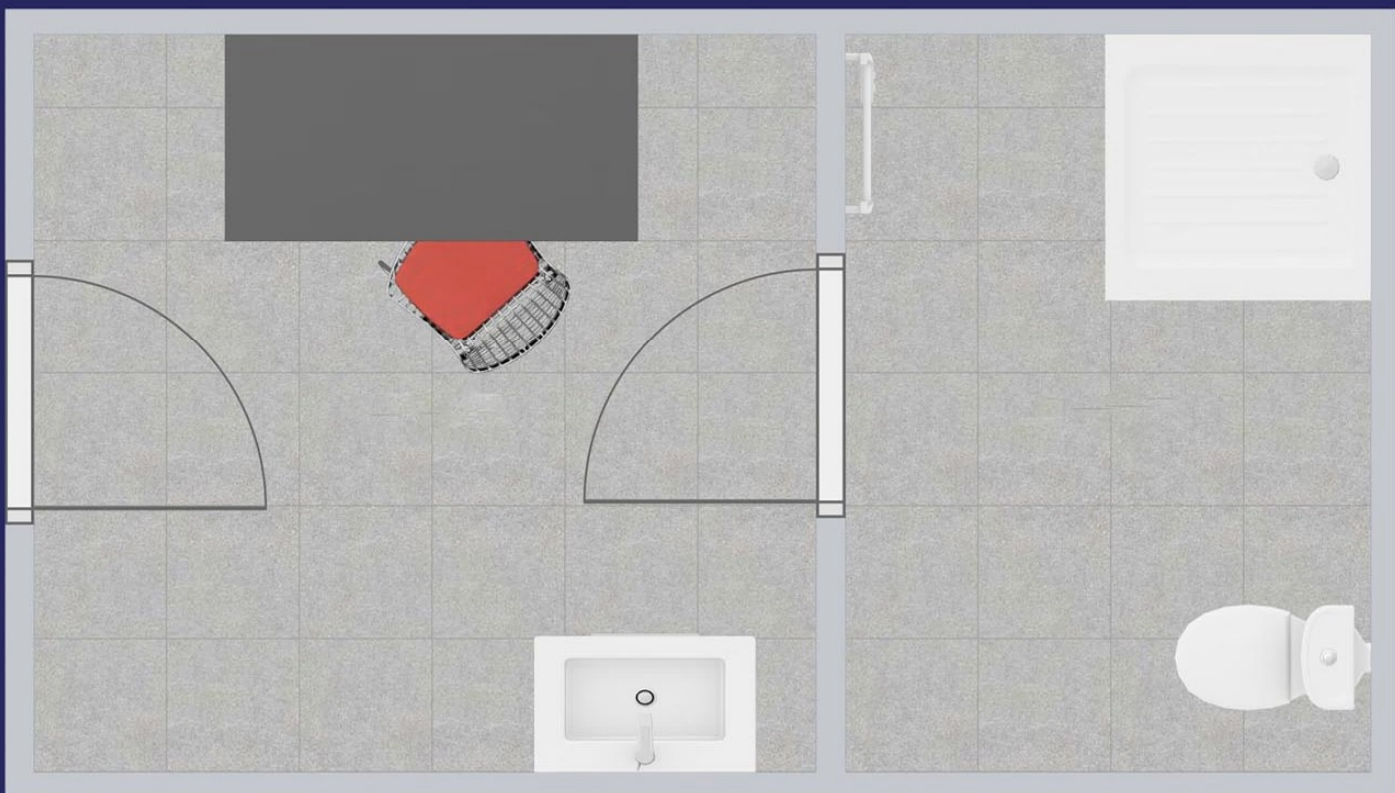
Vestiaire loge 3

Vestiaire / loge individuelle

Surface : 11 m²

- accès sécurisé

- sèche-serviettes

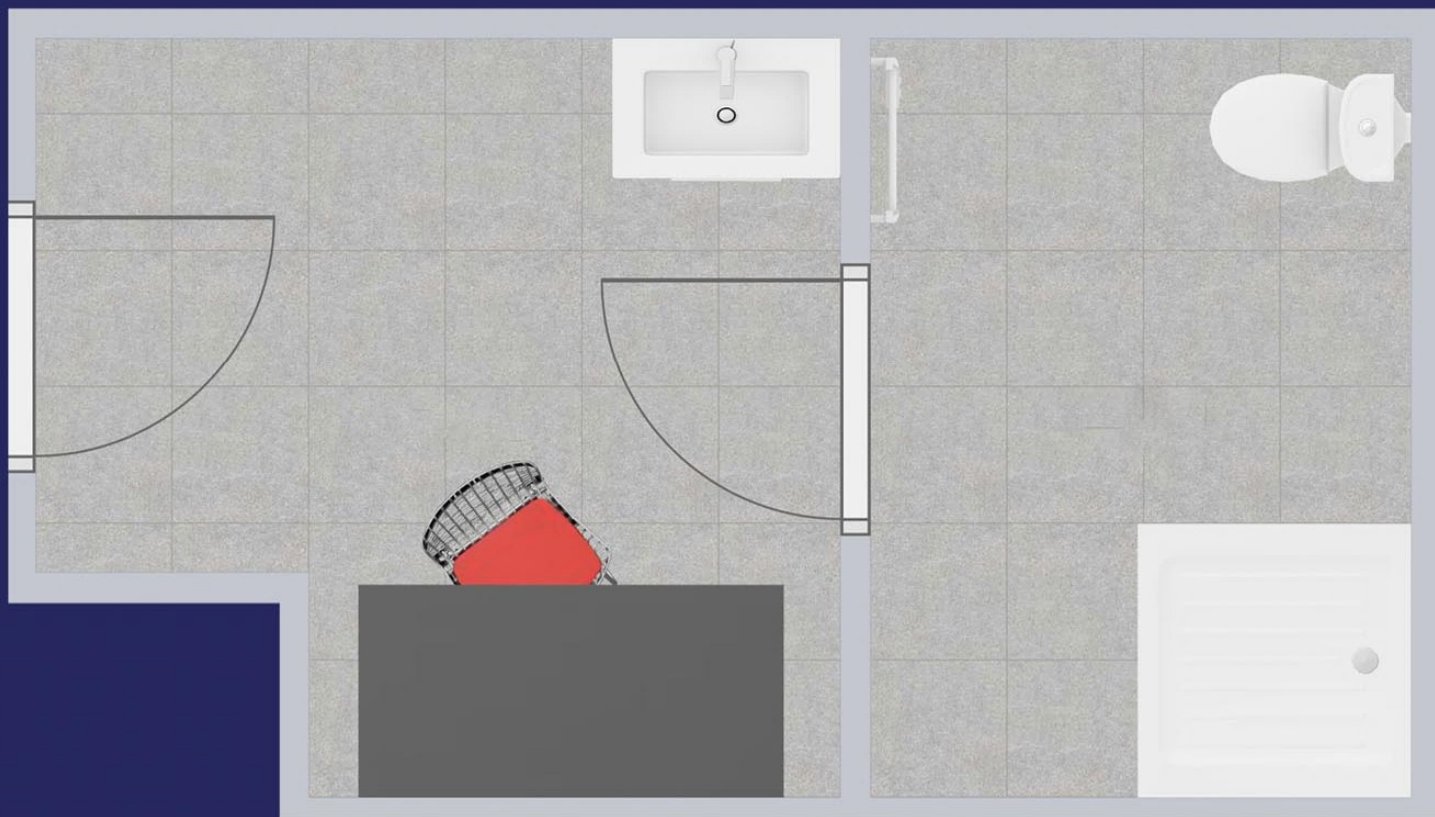


Vestiaire loge 4

Vestiaire / loge individuelle

Surface : 11 m²

- accès sécurisé
- sèche-serviettes

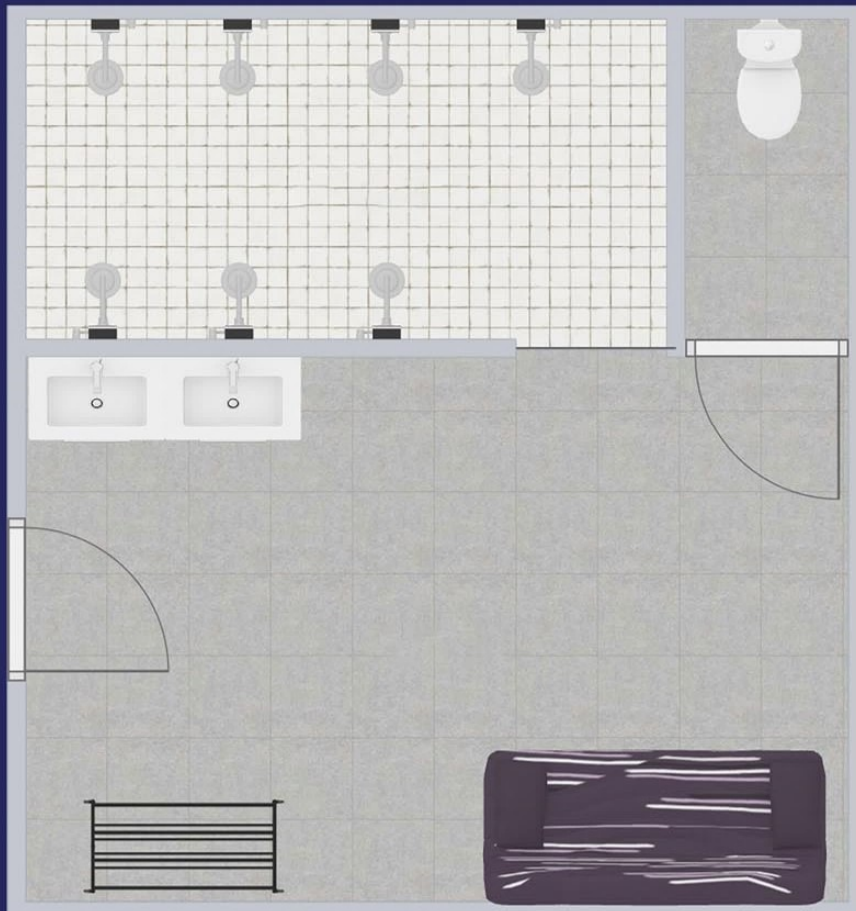


Vestiaire loge 5

Vestiaire / loge individuelle

Surface : 20 m²

- accès sécurisé

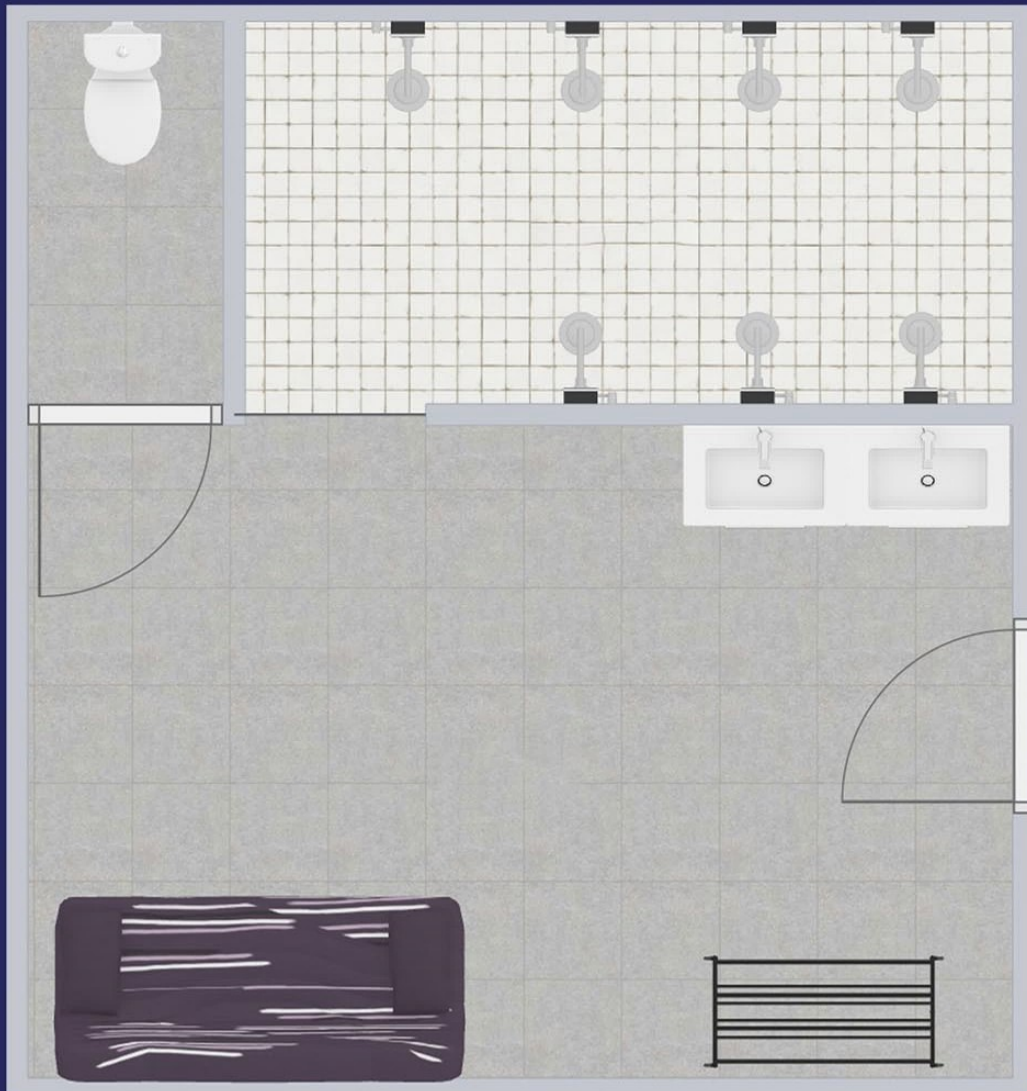


Vestiaire loge 6

Vestiaire / loge individuelle

surface: de 22 m²

- accès sécurisé



Exterieur

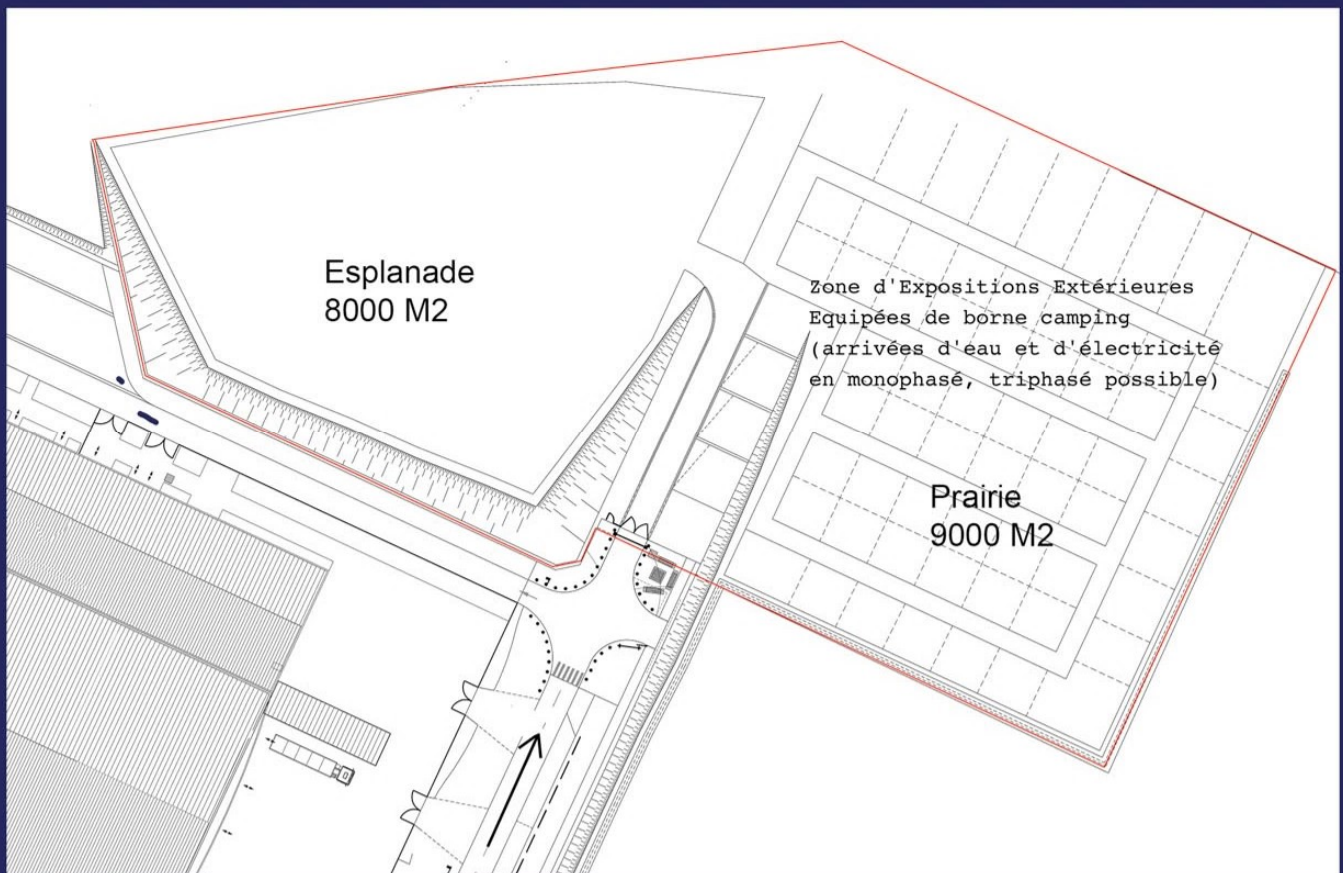
Surfaces d'expositions de 17 000 m² clôturées

Esplanade (8000 m²) en stabilisé.

Prairie (9000m²) en herbe.

Coffrets de raccordement eau et électricité.

Possibilité d'installer des chapiteaux fixés au sol par lestage.



Parkings

Parking public : 1600 places, couvertes par ombrières photovoltaïques.

Parking P.M.R : 48 places

Parking bus : 20 places

Emplacement 2 roues

