

LA

Salle festive
et culturelle

QUINTAÎNE

05 49 11 37 05 - laquintaine@chasseneuildupoitou.fr

rue de la gare - 86360 Chasseneuil du Poitou

www.laquintaine.fr



FICHE TECHNIQUE

SPECTACLES

SEPTEMBRE 2022

Direction: Nicolas Guerin - 06.08.61.07.09

n.guerin@chasseneuildupoitou.fr

Régie technique : Jérôme Bellicaud - 06.13.73.25.93

j.bellicaud@chasseneuildupoitou.fr

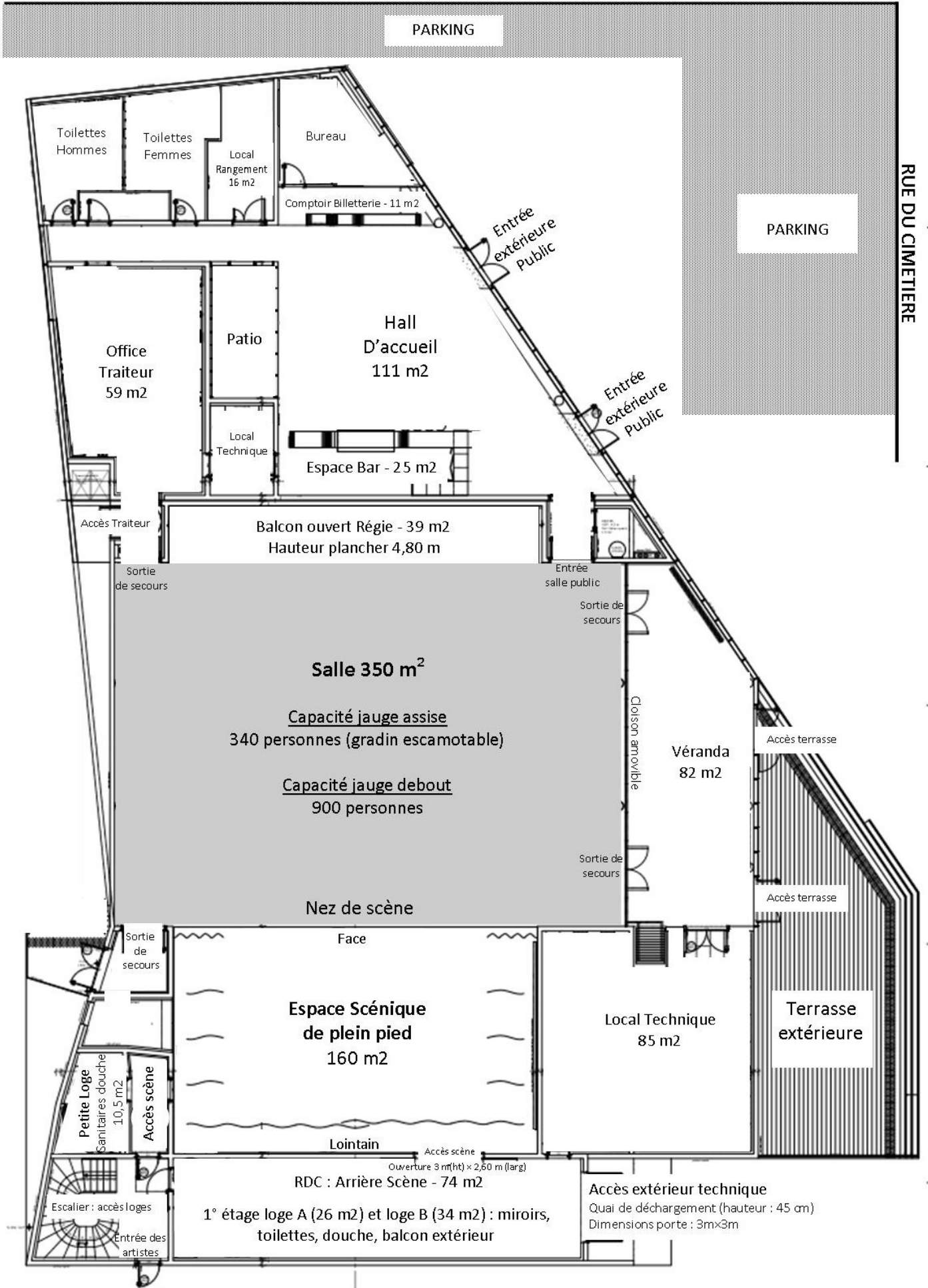
Accueil, médiation, billetterie : Stéphanie Millet 05.49.11.37.05

laquintaine@chasseneuildupoitou.fr



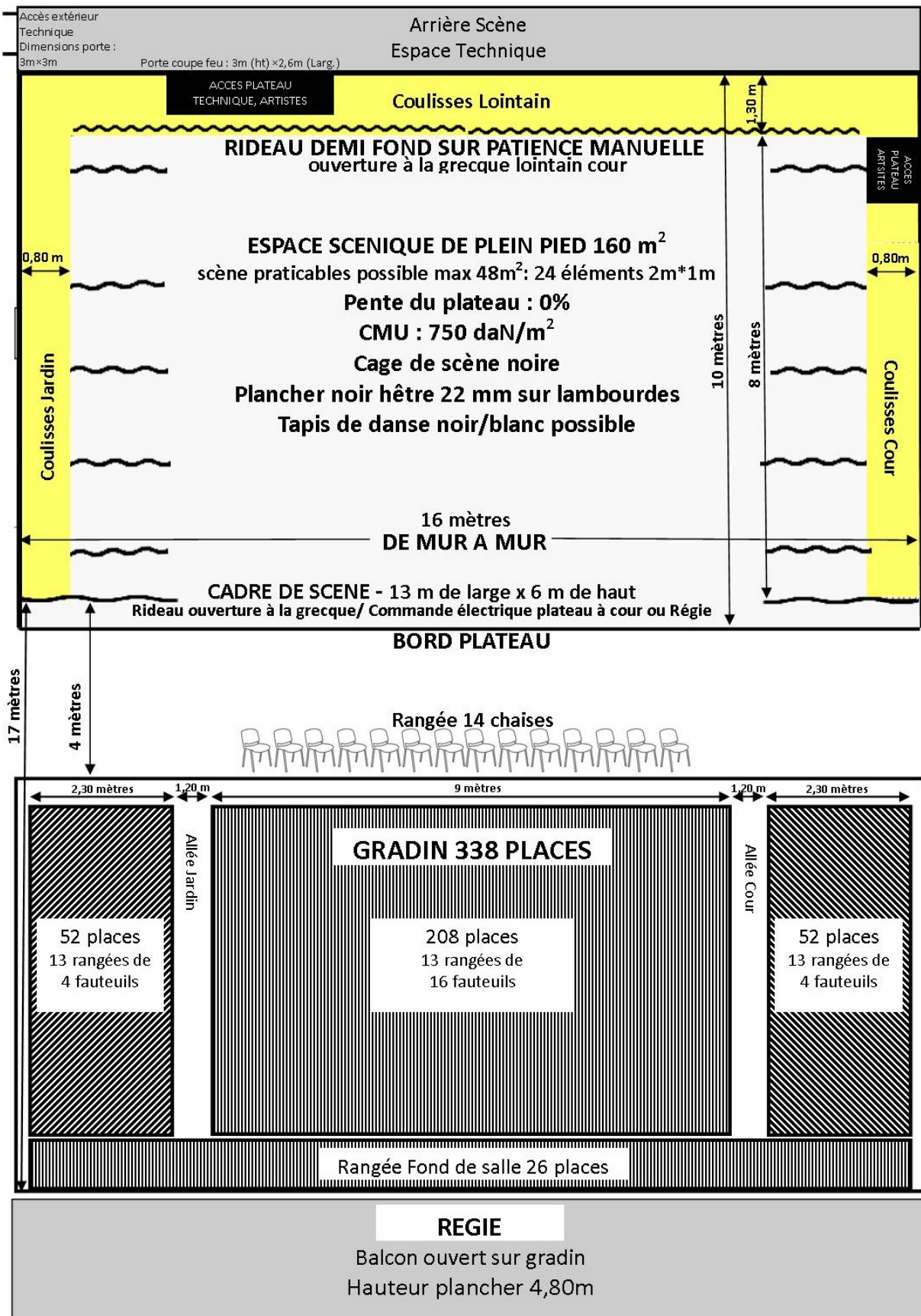
PLAN GLOBAL LA QUINTAINE

RUE DE LA GARE



DIMENSIONS SCENE AU SOL

BOITE NOIRE



MATERIEL LUMIERES

- Console analogique ADB Domino 96 XT (**ne lit pas les fichiers ASCII mais fichiers DNO**)
- Console ETC ColorSource 20 (20 faders - 40 circuits)
- 24 PAR 64 ETS 1000w
- 20 PC JULIAT 1000w 310 HPC + volets
- 6 découpes ETC Source Four 750w (25° - 50°)
- 6 découpes ETC Source Four 750w (15° - 30°)
- 2 découpes SCENILUX—SPICA 1005 - 1000 w (18°-40°)
- 4 découpes 714 S JULIAT 2000w (12° - 43°)
- 8 cycliodes ADB 1250 w
- 4 F1, 4 PAR 16
- 4 PAR LED OXO Colorzoom 180 W RGBW (zoom 10° - 53°)
- 4 PAR LED Martin Rush PAR 2 RGBW (zoom 10 - 60°)

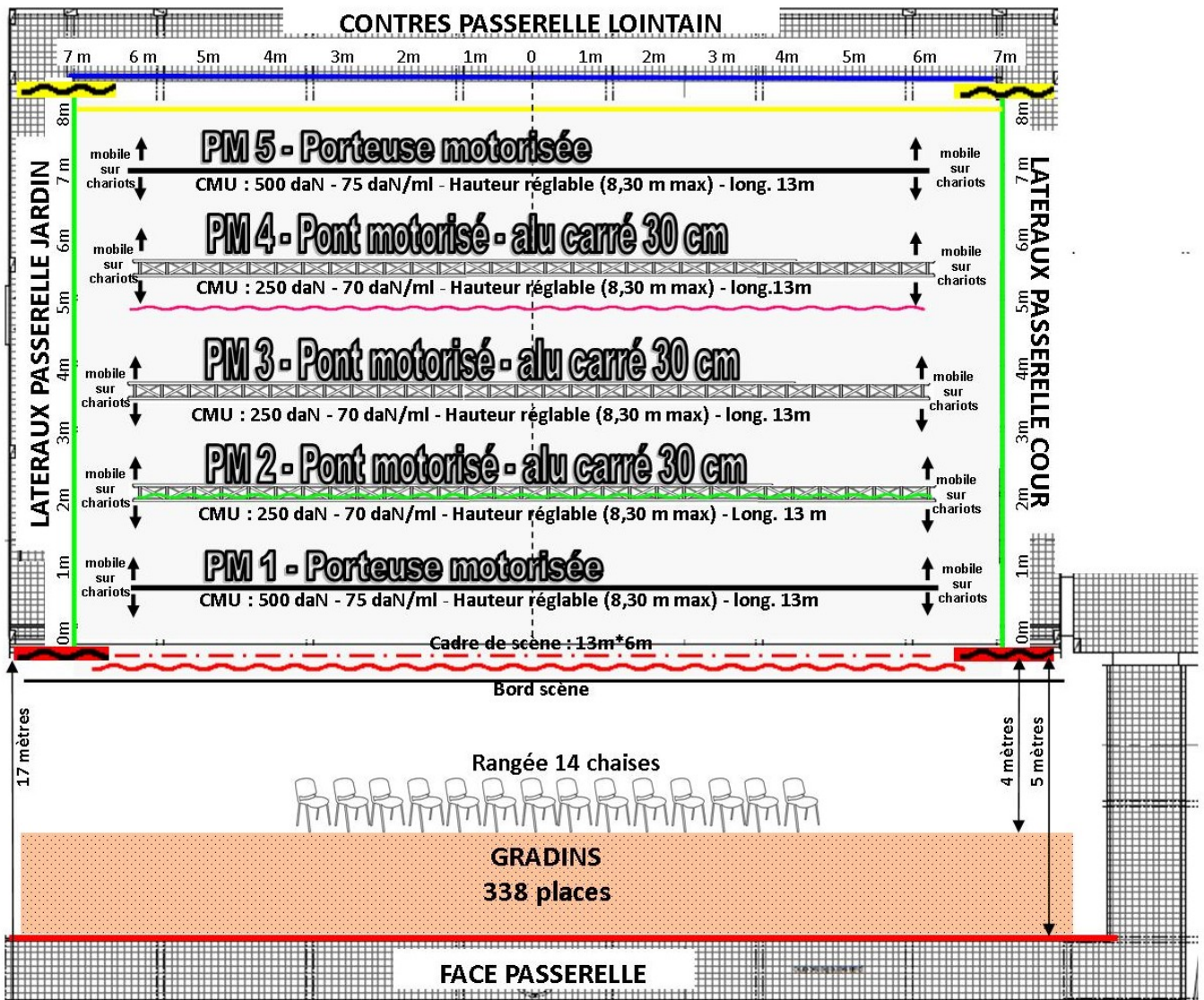
Echelles, pieds, accessoires

- 6 échelles de projecteurs : accroches à 55cm, 110cm, 160cm, 215cm.
- 4 échelles de projecteurs : accroches à 55cm, 110cm, 160cm, 215cm, 270cm, 320cm.
- 2 pieds avec barre en T (ht : 1,50m→2,70m)
- 4 pieds avec coupelle (ht : 1,50m→2,20m)
- 16 platines sol
- 2 iris ETC
- 2 iris SPICA 1005
- 6 porte gobos ETC (taille A)
- 1 porte gobos SPICA
- 1 porte gobos 714 S

Infrastructures, câblages éclairage

- lumière salle LED dimmable sur commande DMX 5 circuits (1 à 5 avec Master).
- 2 armoires gradateur ADB Eurorack 60 : 48 lignes × 3 Kw
- 2 blocs gradateurs mobiles elite DMPX 610 : 12 circuits × 2 kw
- 1 gradateur mobile elite DMPX 405 : 4 circuits à répartir sur 3 kw.
- 1 splitter DMX Elation Professional
- 7 lignes directes 16 ampères
- 6 lignes directes en Triphasé 32 ampères
- Réseau DMX univers 5 points
- Réseau Ethernet : 10 embases Data Ethernet

ACCROCHES PROJECTEURS LUMIERES



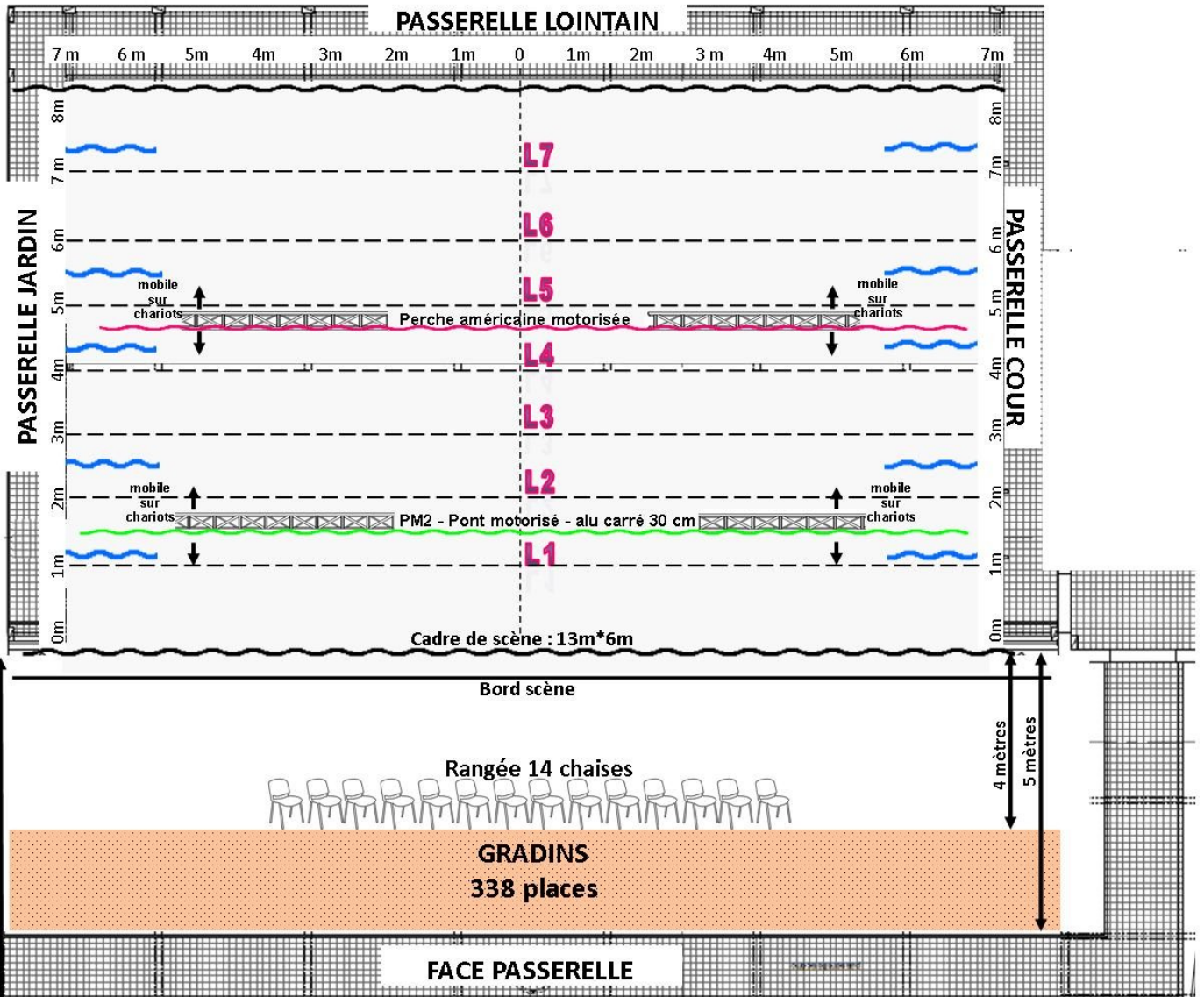
- Face : lisse Passerelle à 5 m du rideau avant scène
Hauteur : 7,80 m et 8,20 m - CMU 80 daN/ml
- - - Lisse patience électrique (ht 7m) - Accroche ponctuelle possible en perroquet pour projecteur moins de 20kg.
- Face : lisse Régie à 17 m du rideau d'avant scène
Hauteur : 6,70 m - CMU 80 daN/ml
- Lointain : lisse Passerelle à 7,80m du rideau d'avant scène
Hauteur : 8,30 m - CMU 80 daN/ml
- Lointain : lisse Passerelle à 8,20m du rideau d'avant scène
Hauteur : 8,90 m - CMU 80 daN/ml
- Cour et Jardin : lisses Passerelle
Hauteur : 7,70 m, 8,30m et 8,90 m - CMU 80 daN/ml

- ~ Frise manteau : hauteur bas de frise à 6 m
- ~ Frises plateau ; hauteur réglable bas de frise 6,70 m maximum
- ~ Rideau avant de scène : patience ouverture motorisée à la grecque avec commande avant scène cour ou régie - Ouverture max de 13m
- ~ Rideau fond de scène : ouverture manuelle à la grecque avec commande plateau lointain cour

FACE REGIE





Balcon ouvert sur gradin - hauteur plancher à 4,80m
Lumière LED salle dimmable sur console DMX 5 circuits (N° 1 à 5 avec Master).

ACCROCHES DRAPERIES NOIRES



L1 à L7

Lisse fixe, hauteur 9,30m - CMU 50 daN/ml - Equipement frise à la nacelle élévatrice.

-  Rideau avant et fond de scène (velours noir)
-  Frise plateau 13m*1,40 m (velours 440g/m²) accrochée sur pont PM2 motorisé mobile carré (lisse face). Bas de frise réglable plafonnée à 7,30m.
-  Frise plateau 13 m*2m velours 440g/m² sur perche américaine motorisée mobile. Bas de frise réglable plafonnée à 6,80m.
-  Pendrillon (velours 440g/m²) - 3 jeux (6,80 m*2,20m), 2 jeux (6,80m*2,70m). Ouverture scène minimale de 10 m (selon dimensions largeur des pendrillons). Accroche à 7m de hauteur sous passerelle sur tube de 3 m en 2 points coulissant sur lisses. Montage, déplacement à la nacelle élévatrice.

AUTRES DRAPERIES NOIRES DISPONIBLES :

- 2 frises 14m*3m velours 440g/m², 1 frise plateau 14m*1m velours 440g/m²
- 2 rideaux Molleton 100% coton 4m Ht*3m Larg. 300g/m²

FACE REGIE

Balcon ouvert sur gradin - hauteur plancher à 4,80m

17 mètres

LUMIERES : RESEAUX, CONNEXIONS

LOINTAIN

PASSERELLE LOINTAIN

- 8 Lignes Gradateurs 3 kw
- 2 DMX mâle/ 2 DMX femelle
- PC 32 Amp
- 2 ports Ethernet

PASSERELLE JARDIN

- 11 Lignes Gradateurs 3 kw
- 2 DMX mâle/ 2 DMX femelle
- PC 16 Amp
- PC 32 Amp
- 2 ports Ethernet

PASSERELLE COUR

- 11 Lignes Gradateurs 3 kw
- 2 DMX mâle/ 2 DMX femelle
- PC 16 Amp
- PC 32 Amp
- 2 ports Ethernet

SCÈNE SOL

- 4 Lignes Gradateurs 3 kw
- 1 DMX mâle/ 1 DMX femelle à jardin
- 1 PC 16 Amp lointain cour
- 1 PC 16 Amp lointain jardin
- 1 PC 32 Amp lointain jardin
- 1 PC 32 Amp cour
- 1 port Ethernet lointain jardin

Nez de scène

Rangée 14 chaises

PASSERELLE FACE

- 10 Lignes Gradateurs 3 kw
- 3 DMX mâle/3 DMX femelle
- PC 32 Amp
- 3 PC 16 Amp
- 2 ports Ethernet

GRADIN
338 places

Balcon régie ouverte

- 4 Lignes Gradateurs 3 kw
- 2 DMX mâle/ 2 DMX femelle
- 2 PC 16 Amp
- 1 PC 32 Amp
- 1 port Ethernet

JARDIN

COUR

17 mètres

5 mètres

4 mètres

MATERIEL SON

Diffusion principale Line array L-Acoustics

- Cluster en front (2 ARCS FOCUS + 1 ARCS WIDE) cour et jardin à 5 m de hauteur sur Ampli LA 8
- Sol : SB15P amplifié + 108 P amplifié sur pied à cour et jardin.

4 Retours Son L-Acoustics HP amplifiés 112P (en bain de pied ou sur pieds 1,30m → 2m)

Equipement régie son

Table de mixage numérique Midas M32 : 32 entrées - 16 sorties XLR

Boitier de scène numérique Midas DL32 : 32 entrées - 16 sorties XLR

1 lecteur CD + Slot pour iPod TASCAM CD200iB

1 Lecteur CD auto-pauses NUMARK MP103

Système intercom ASL filaire 3 postes (1 en régie - 2 au plateau)

Divers : 2 Panneaux de patch audio Ghielmetti 48, 2 switch Ethernet, 2 panneaux de patch Ethernet, 1 patch fibre optique.

Micros

4 micros filaires Shure SM58

2 micros filaires Shure SM57

2 micros filaires électrostatiques Neumann KM 184

3 micros filaires électrostatiques Prodipe A1

2 micros filaires Shure Beta 98 D/S

4 boitiers de direct active BSSAR133

2 micros HF Shure SM87A + récepteur HF double Shure UR4D

1 micro HF Shure SM58 + récepteur Shure HF BLX24 (M17)

1 émetteur ceinture Shure BLX1 (M17)

1 capsule SM 58 pour micro HF

Accessoires

6 grands pieds de micros K&M 260BK (embase ronde).

6 petits pieds de micros K&M 259BK avec perchettes télescopiques

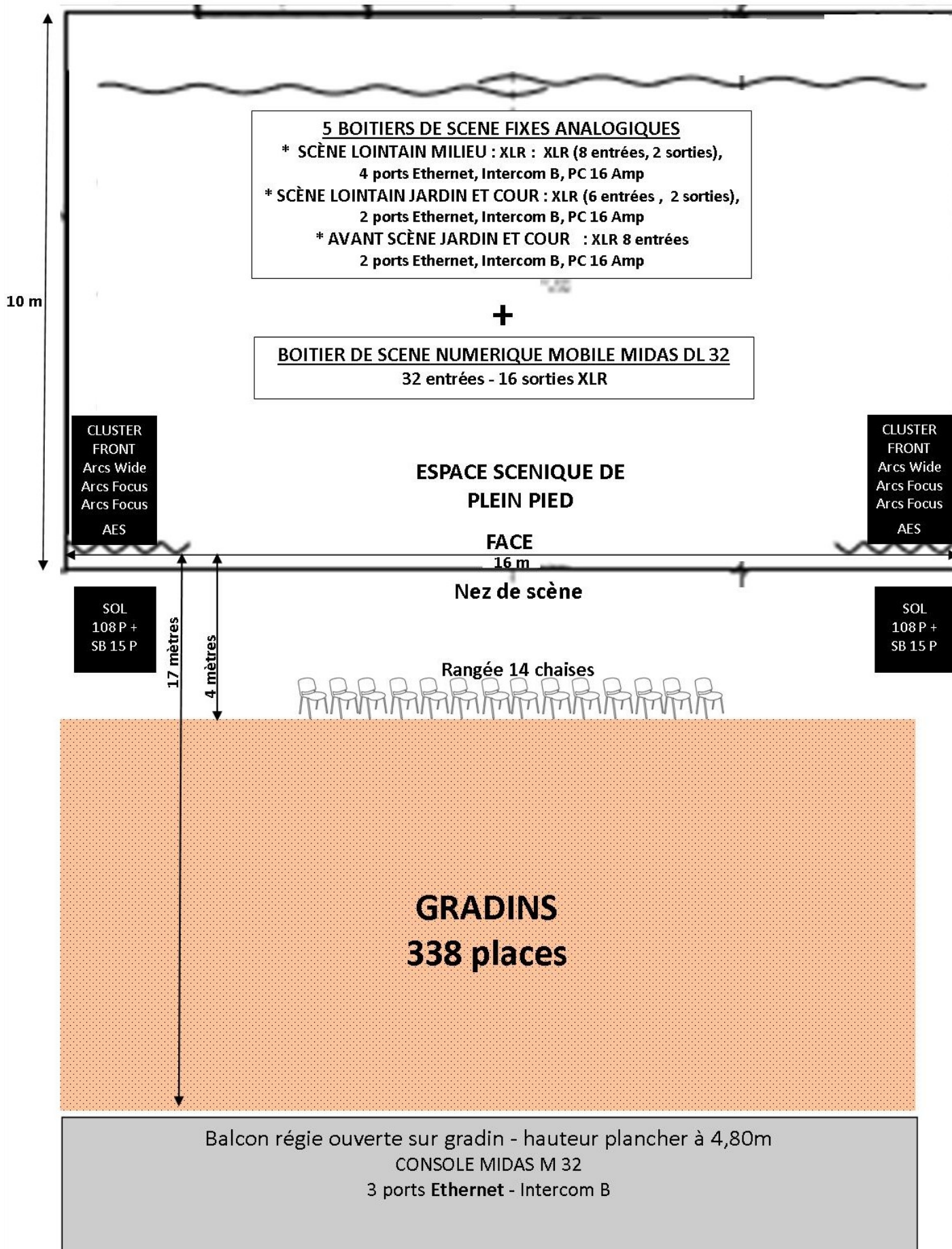
4 mini pieds de micros table/sol K&M 232BK

4 pieds d'enceintes (hauteur : 1,30m → 2m)

Divers

Possibilité de Retour Son en loges

SON : DIFFUSION, CONNEXIONS



MATERIEL VIDEO

- * Vidéoprojecteur SONY VPL-FH65 : 3 LCD - 6000 lumens - résolution WUXGA 16:10 (1920×1200)
 - Lentille standard: rapport de projection (1,39:1 à 2,23:1), zoom motorisé (env. 1,6 x), correction d'objectif « Lens Shift », shutter.
 - Vidéoprojecteur fixe accroché en frontal sous la passerelle de face (bas VP à 5,60m du sol).
 - Taille de l'image à 14,50m du Vidéoprojecteur :
 - * hauteur à 30 cm du sol : minimale (6 mx3 m), maximale (10 mx5,50m)
 - * hauteur à 1,50m du sol : minimale (6mx3m), maximale (7,50mx4m)
 - Ordinateur (connexion HDMI uniquement) pilotable de la régie ou du plateau.
 - Boitiers convertisseurs HDMI/SDI « Blackmagic Design Micro Converter »
- * Ecran Toile cyclo blanc face et retro (11,5 m × 6,50 m de haut) classé M1.

VIDEO : CONNEXIONS

