



<b>FICHE TECHNIQUE PETITE SALLE</b>
-------------------------------------

**ADRESSE : 1 place Robert Schuman – CS 70024 - 16111 COGNAC CEDEX**

**CONTACTS TECHNIQUES :**

**REGISSEUR GENERAL : JOHN SAINT-DRENAN**

**Bureau : 05.45.82.99.25**

**Mobile : 06.88.82.35.70**

**Courriel : [regie@avantscene.com](mailto:regie@avantscene.com)**

## **Capacité de la salle : 172 places**

150 fauteuils et 22 strapontins

### **PLATEAU**

#### **Descriptif général :**

- Espace scénique adossé (pas de rideau de fer).
- La scène est à même le sol, le gradin débute à ce même niveau.
- Plateau plancher bois noir mat avec tapis de danse sur demande

#### **Dimensions :**

- Ouverture de mur à mur : 8.75 M
- Ouverture au cadre de scène : 8 M
- Ouverture avec rideaux à l'italienne : environ 6 M
- Ouverture avec rideaux à l'allemande : environ 8,25 M
- Profondeur, du rideau d'avant-scène au lointain : 9 M
- Hauteur sous gril : 6.11 M
- Hauteur sous perche : 5.60 M
- Hauteur sous frises : 5.20M

#### **Contraintes :**

- Pas de dégagements.
- Pour avoir une ouverture de 8m au cadre, il nous faut brider le rideau d'avant-scène : le rideau ne peut plus être manipuler en jeu.

#### **Equipement :**

- 1 rideau velours noir d'avant-scène sur patience électrique en fixe.
- 1 rideau velours noir fond de scène sur patience manuelle sur porteuse.
- 5 jeux de pendrillons
- 5 frises.
- 2 jeux de tapis de danse (1 face noire, 1 face blanche)

### **Cintre et accroches :** (voir plans)

#### ➤ **Au plateau :**

- 6 perches motorisées, charge maxi : 250 KG
- 2 perches manuelles sur treuil, charge maxi : 125 KG
- 5 séries de 2 perchettes en fixe pour les pendrillons.

#### ➤ **En salle :**

- Une passerelle située à 5.50 M du rideau de scène (30 DNA au Mètre)

### **Equipement électrique :**

- Au plateau : 32 circuits de 3 KW répartis : 3 à cours, 3 à jardins et 2 au lointain.
- Derrière le rideau d'avant-scène : 6 circuits de 5 KW en P17/32 mono
- En passerelle : 16 circuits de 3 KW

### **Equipement de travail en hauteur :**

- Une nacelle génie AWP 30S
- 1 échelle 3 plans
- 3 escabeaux
- 2 harnais de sécurité complets

### **Régie :**

- #### ➤ Ouverte ou fermée selon, situé en fond de salle.

### **Quelques distances :**

- Scène/passerelle : 8 M
- Scène/régie : 15 M

## MATERIEL ECLAIRAGE

### Projecteurs :

NOMBRE	TYPE	PUISSANCE	MARQUE	REFERENCE	OUVERTURE
4	PC FRESNEL	5KW	ADB	SH 50	12°/51°
12	PC	2 KW	R.JULIAT	329 HPC	16°/72°
88	PC	1 KW	R. JULIAT	HPC 310	11°/60°
10	PC	1 KW	ADB	C 101	10°/65°
12	PC	650 W	ADB	A 56	10°/65°
8	DECOUPES	2 KW	R.JULIAT	713 SX2	29°/50°
16	DECOUPES	1 KW	R.JULIAT	614 SX	16°/35°
16	DECOUPES	1 KW	R.JULIAT	613 SX	28°/54°
6	DECOUPES	750 W	ETC	SF/B	25°/50°
8	DECOUPES	115 W	R.JULIAT	TIBO HE 553WW	15°/35° et 30°/45°
110	PAR 64 LONG	1 KW / 220 V			
20	PAR 56	300 W			
15	PAR 30	75 OU 100 W			
20	PAR F1	36 W			
2	SERIES ACL	250 W			
20	CYCLIODES	1 KW	ADB	ACP 1001	
4	BT	250 W	SCENILUX		
1	ATOMIC 3000		MARTIN		
1	BLACK GUN	400w			
4	FUNSTRIP DMX	75W			25°
09	REGLETTE FLUO	<b>NON GRADUABLE</b>			
18	COUPE FLUX				PC R.JULIAT 1KW
10	COUPE FLUX				PC R.JULIAT 2KW
14	IRIS				713 ET 614 JULIAT
10	QUARTZ	500W			
6	IRIS				ETC 750 W

### **Rack de puissance :**

- 54 circuits
- 8 Blocs Mémopack 15 ADB (6X3KW)
- 2 Blocs Mémopack 15 ADB (3X5KW)

### **Consoles :**

- 1 Avab Congo Senior (1024 circuits)
- 2 Avab Presto (120 et 60 Circuits)

### **Pieds de levage :**

- 2 pieds VMB TE 07 (H maxi 5,30m / H mini 1,72m)
- 2 pieds Mobil techSPI (H maxi 3m / H mini 1,63m))
- 12 pieds Standard (environs : H maxi 2,30 / H mini 1,40)

### **Divers :**

- 1 Machine à fumée PRO 2000 Martin
- 1 Machine à brouillard Unique 2.1
- 1 Cyclorama blanc de 8.50m/6m
- 3 minicube 1 x 3 KW

## **MATERIEL SON**

**REGIE** : Attention la régie son devra se faire obligatoirement de la cabine régie ouverte placée en fond de salle.

**Diffusion** : La salle n'est pas équipée en fixe.

### **Retours** :

- 2 amplis D&b D12 EP5
- 4 enceintes D&b Max 15 EP5
- 2 amplis Electro-Voice P1200
- 4 enceintes Electro-Voice SX300
- 2 écoutes de proximité bi amplifiée NSP5 Yamaha

### **Consoles** :

- 1 Yamaha 01V96i (2014)
- 1 DiGiCoSD-11 : 16 entrées XLR / 8 sorties XLR / Master en AES-EBU (grande salle)
- 1 Yamaha 01V (première version)
- 1 Yamaha MG10/2

### **Sources & Lecteurs** :

- 2 Lecteurs CD Denon DN501c AutoCue, AutoPause, sorties RCA/XLR/AES/spdif
- 2 Lecteurs CD NUMARK MP 102 avec AutoCue
- 1 Lecteur CD Technics avec autopause

### **Microphones** :

- 9 Micros dynamiques SM 58 SHURE
- 6 Micros dynamiques SM 57 SHURE
- 1 Micro Beta87A SHURE
- 3 Micros KSM137 SHURE
- 3 Micros miniatures BETA 98 D/S SHURE
- 2 Micros statiques SM81 SHURE
- 1 Micro BETA 52 SHURE
- 1 Micro BETA 56 SHURE
- 2 Micros Dynamiques N/D 468 ELECTROVOICE
- 3 Micros dynamiques BF 521 SENNHEIZER
- 5 Micros statiques C 535 EB AKG
- 5 DI
- 4 Micros statiques KM184 NEUMANN
- 1 Micro HF SLX24E + beta 58A (plan de fréquence. L4 638-662) SHURE

### **Multipaires :**

- Fixe au plateau : 4i/4 à Jardin, 4/4 à Cour, 12 in au lointain
- 1 Multi 8 paires de 12m (boitier de scène)
- 1 Multi 8in / 4out de 30m (éclaté)
- 1 Multi 24 paires de 38m + split console retours (boitier de scène)

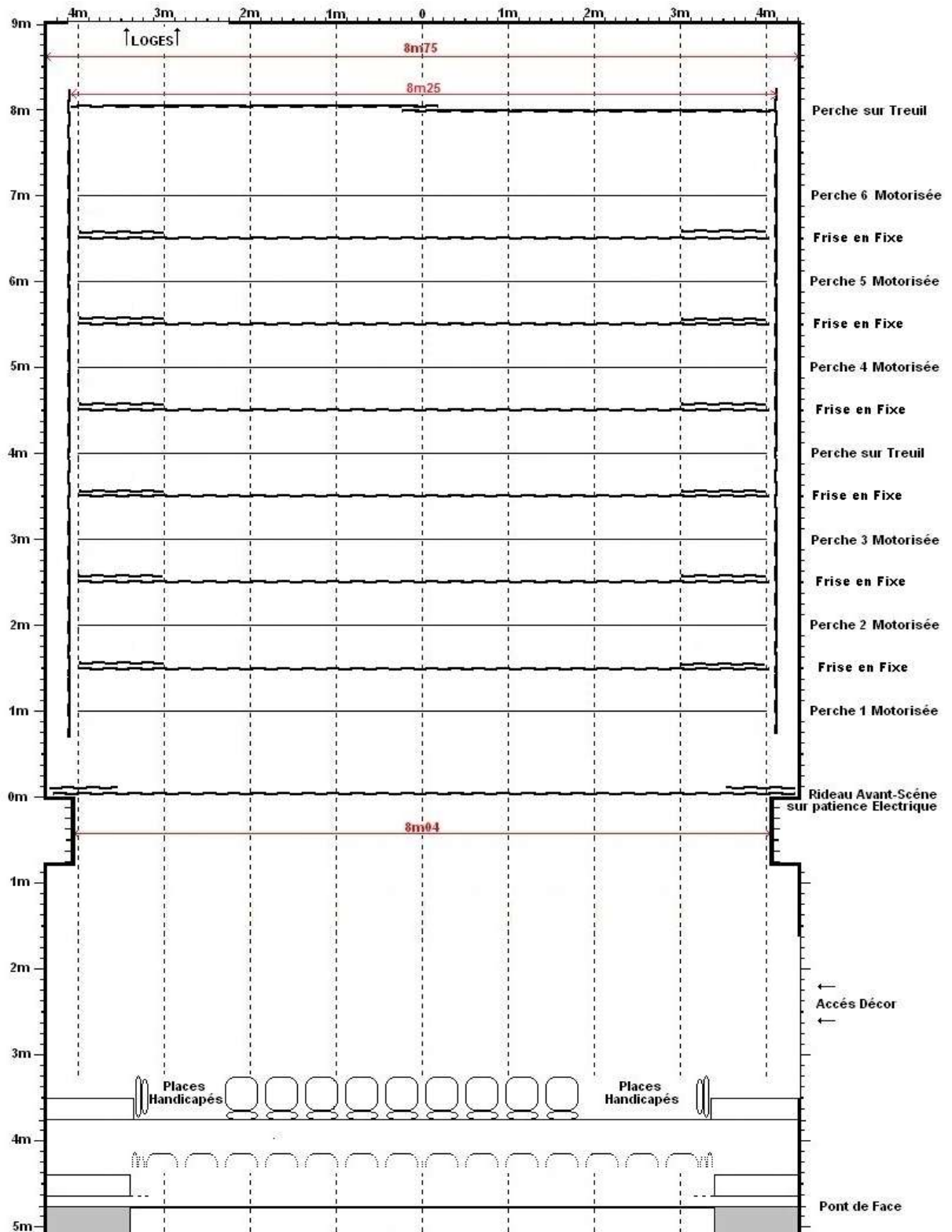
### **Pieds de micros :**

- 1 Petit pieds perchette embase ronde
- 4 Petits pieds perchette
- 4 Grands Pieds perchette embase ronde
- 8 Grands Pieds perchette

### **Interphonie :**

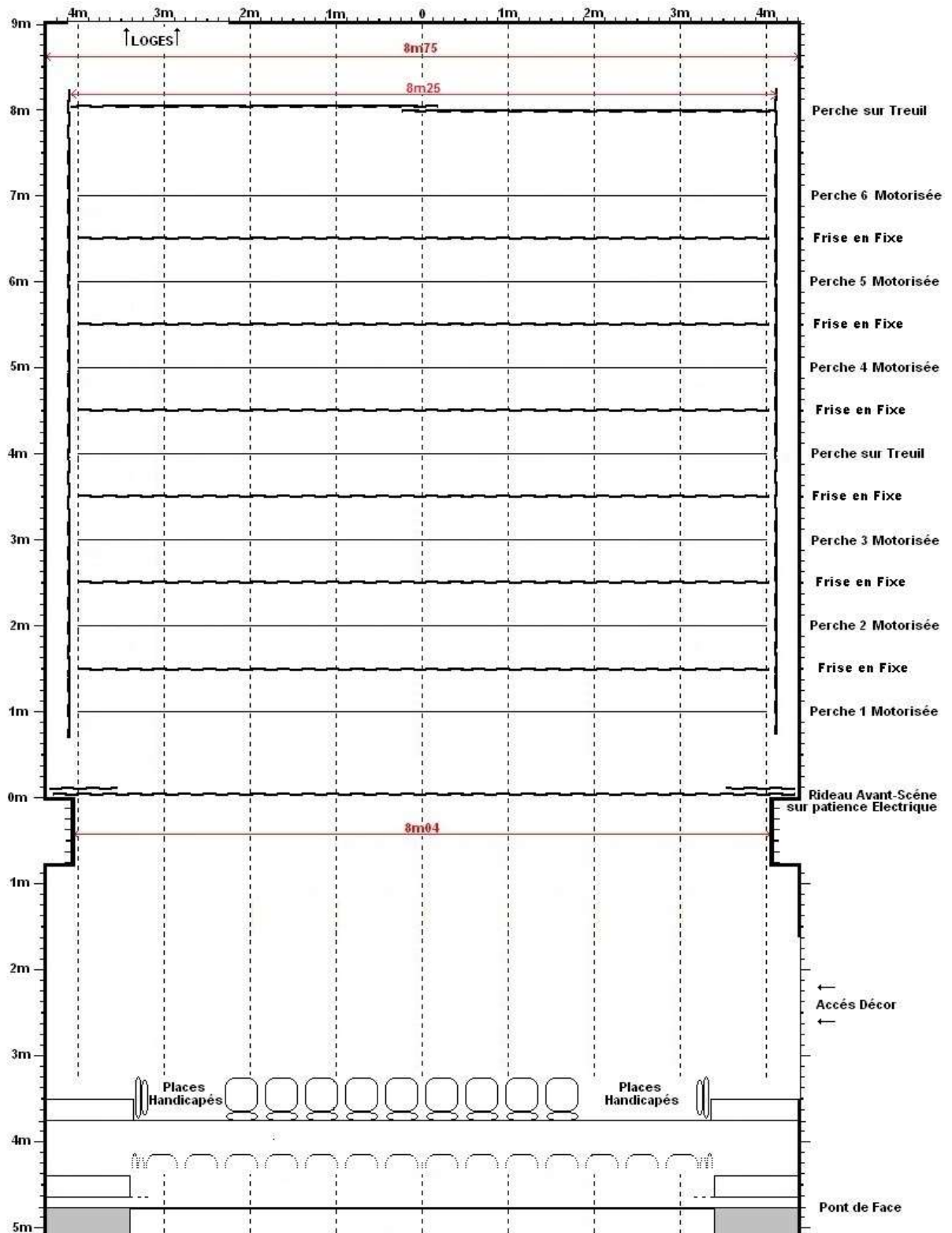
- 1 centrale ALTAIR WBS200
- 4 postes HF
- 4 postes filaires ClearCom reliant la régie, le plateau et la passerelle.

# Pendrillonnage à l'Italienne

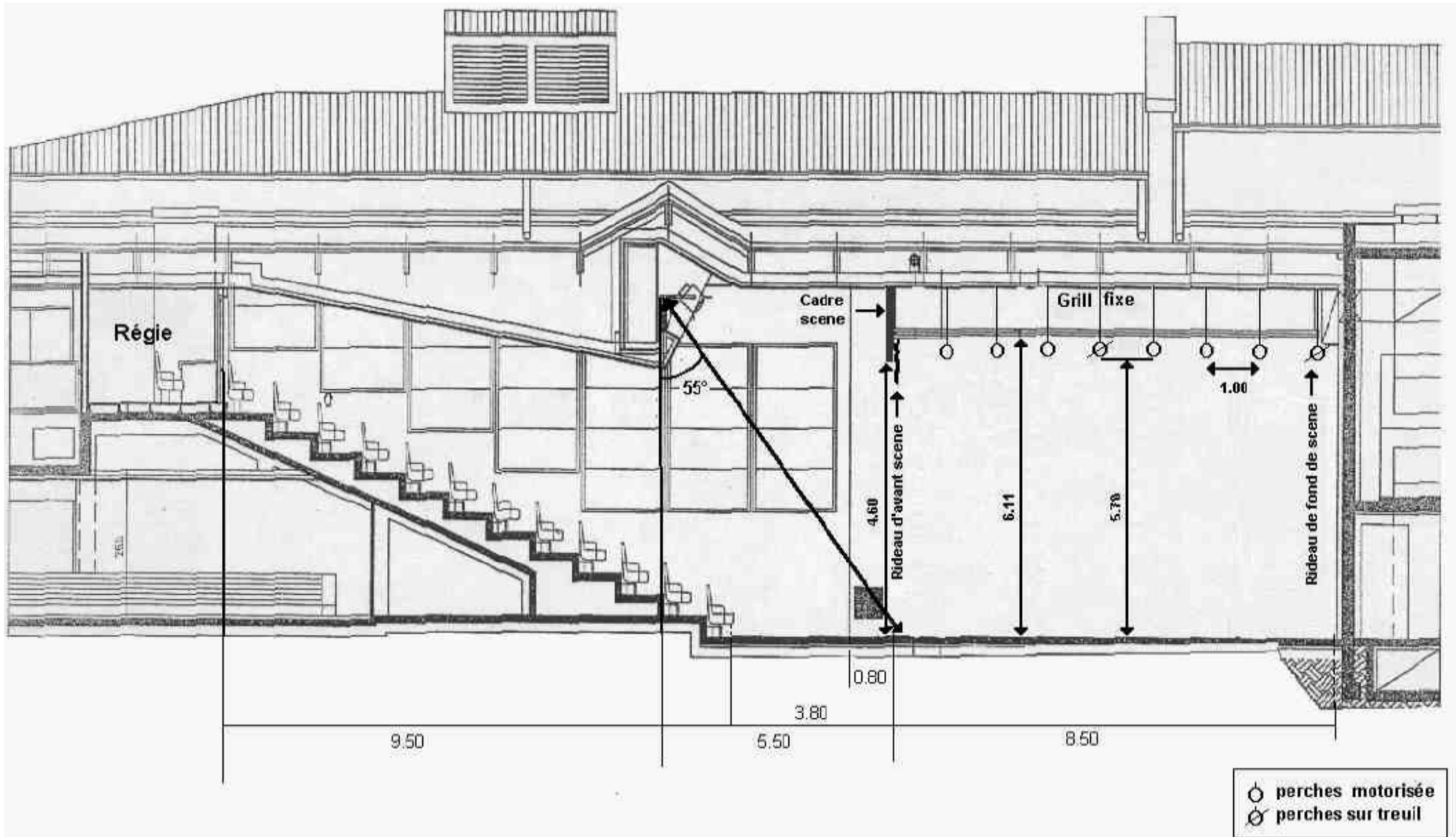




# Pendrellonnage à l'Allemande



# Plan de coupe





accès déco

