

FICHE TECHNIQUE LUMIERE - 2025



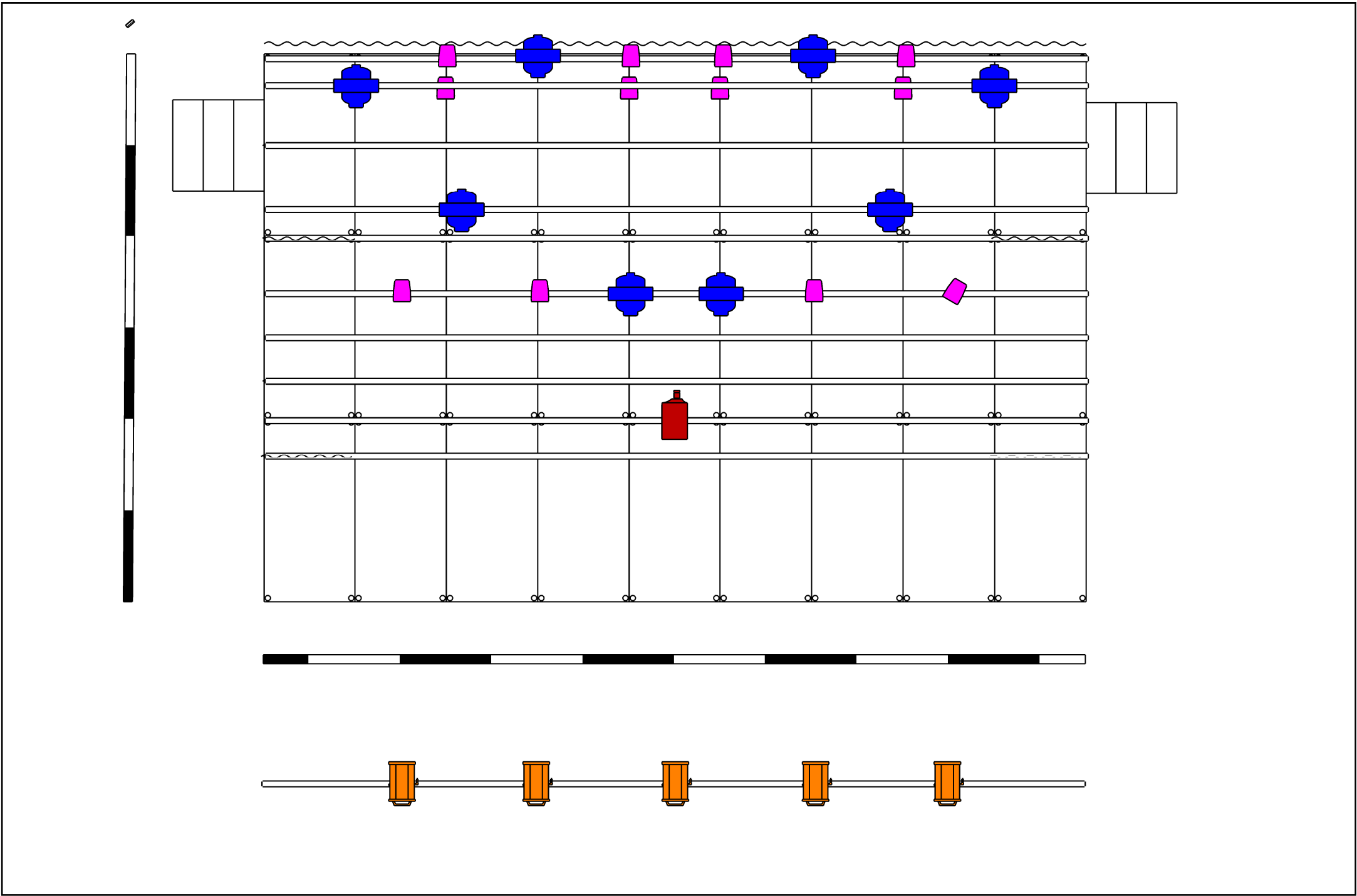
FERME SAINT MICHEL  
PLACE DU CHAMP DE FOIRE - 16500 CONFOLENS

CONTACTS :



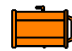
Administration : Mairie de Confolens , Place Henri Coursaget , 16500 Confolens  
EMAIL : [contact@mairie-confolens.fr](mailto:contact@mairie-confolens.fr)  
Tel : 05 45 84 01 97  
Régie Technique : AMAC - [resatechnique@orange.fr](mailto:resatechnique@orange.fr) - Tel: 05 45 85 43 80  
Pour tout complément de matériel n' hésitez pas à contacter l'AMAC (Parc scénique)

Projet	FERME SAINT MICHEL
Lieu du projet	PLACE DU CHAMP DE FOIRE - 16500 CONFOLENS
	
	

Implantation Fixe ( Toute modification nécessitera un accord préalable pouvant entrainer des frais supplémentaires)



Type de matériels

-  COLORado 1 Quad Zoom (12)
-  Rogue R3 Spot (8)
-  Europe C 101 (5)

 Vidéo Projecteur

REGIE  
Console Grandma 3 command Wing  
Liaison Régie vers vidéo projecteur  
AU PLATEAU  
Splitter DMX au plateau  
Machine à brouillard chauvet  
Gradateur 24x2KW ( 10 par 64 cp62 )

Projet

FERME SAINT MICHEL

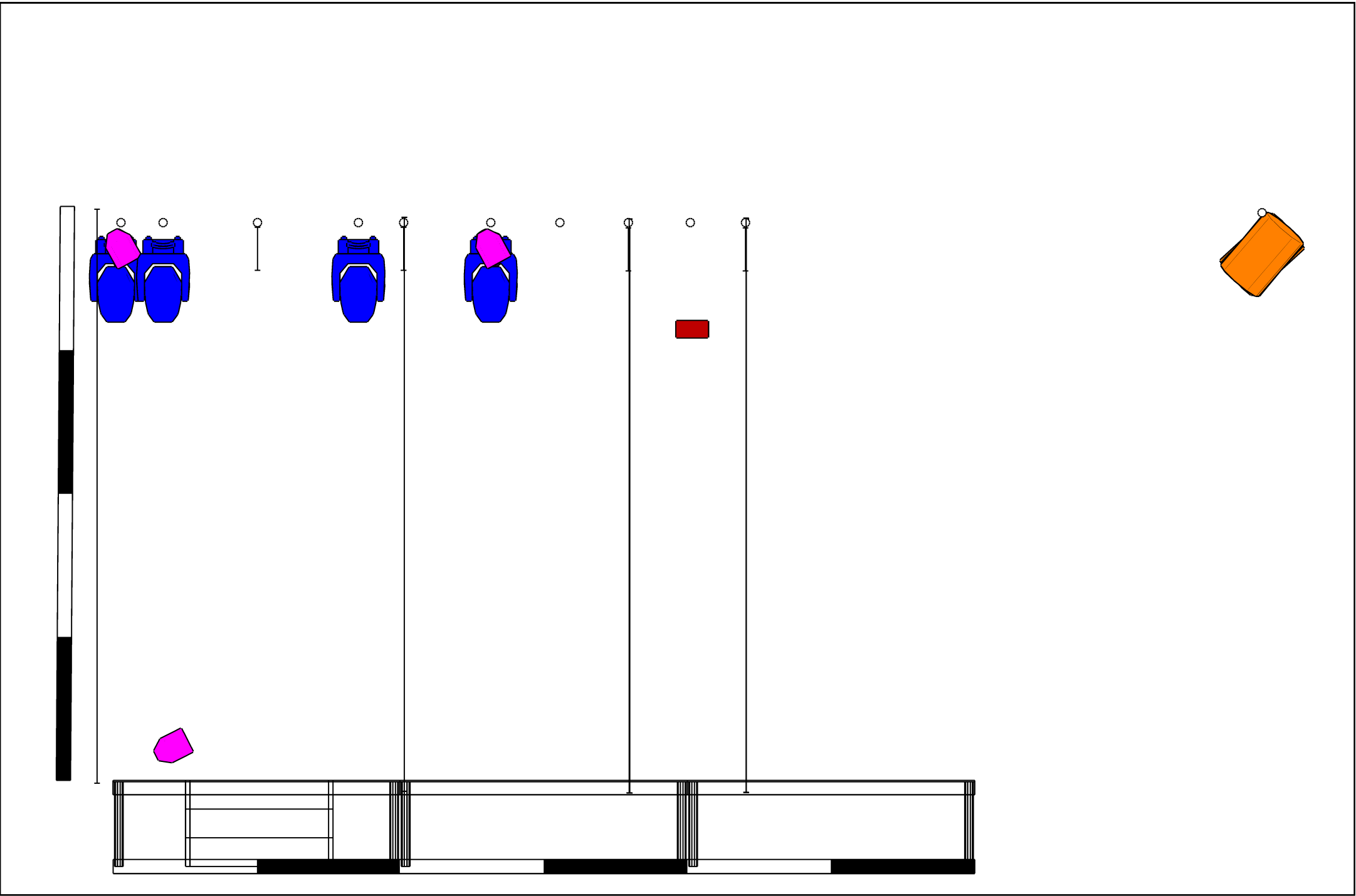
Lieu du projet

PLACE DU CHAMP DE FOIRE -  
16500 CONFOLENS



CONFOLENS  
Cité de Confluences





Type de matériels

-  COLORado 1 Quad Zoom (12)
-  Rogue R3 Spot (8)
-  Europe C 101 (5)
-  Vidéo Projecteur

REGIE  
Console Grandma 3 command Wing  
Liaison Régie vers vidéo projecteur  
AU PLATEAU  
Splitter DMX au plateau  
Machine à brouillard chauvet  
Gradateur 24x2KW ( 10 par 64 cp62 )

Projet

FERME SAINT MICHEL

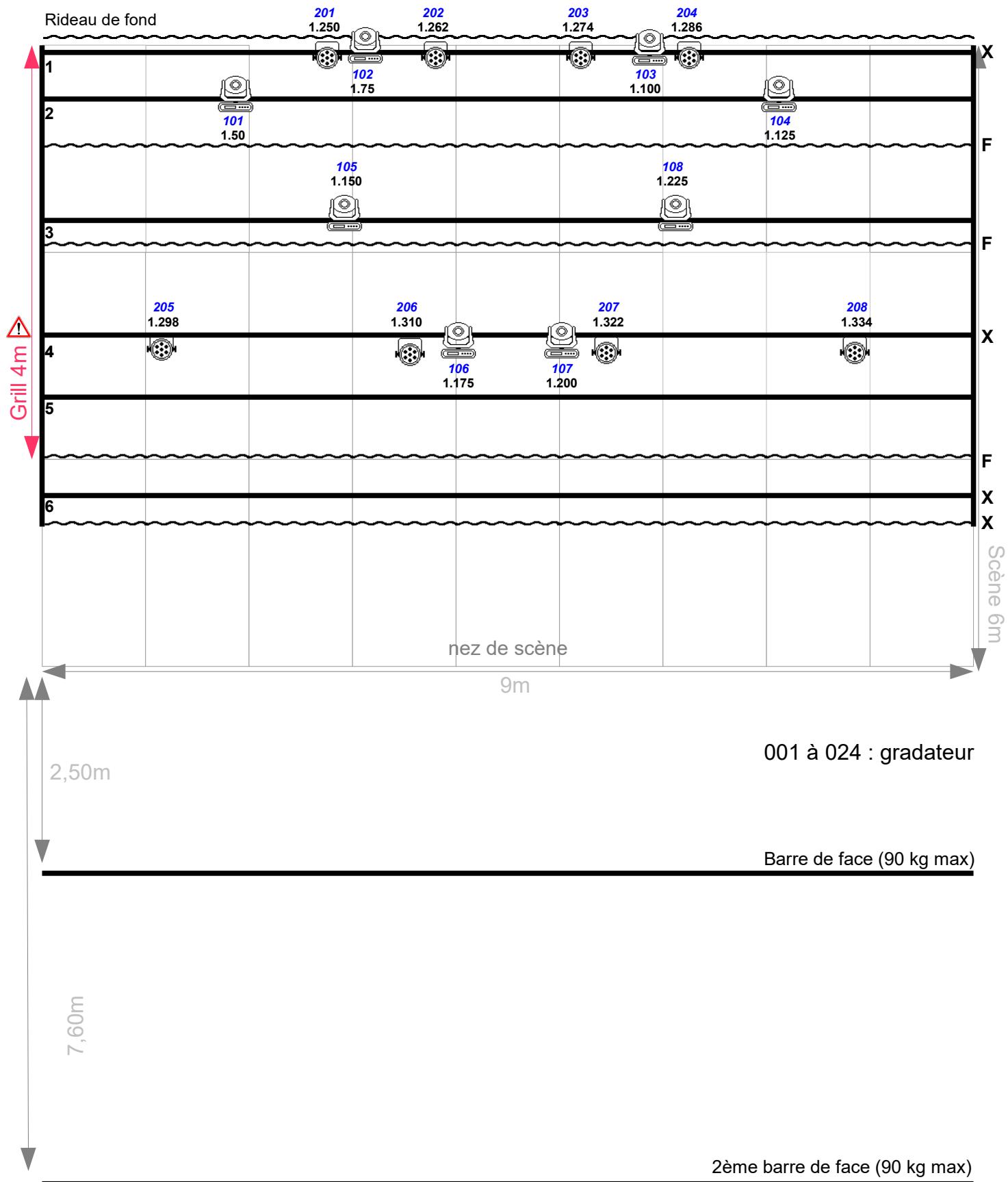
Lieu du projet

PLACE DU CHAMP DE FOIRE -  
16500 CONFOLENS



CONFOLENS  
Cité de Confluences





ROGUE R3 SPOT – en fixe



COLORADO 1-QUAD ZOOM – en fixe

X Accroche impossible (60kg max / barre)

F Frise

Console : MA Lighting grandMA3 onPC Command Wing

Autres détails techniques sur

<https://www.apmac.asso.fr/etablissement/ferme-saint-michel-confolens/>



**Ferme Saint Michel  
Place du Champs de Foire  
16500 Confolens**

**CONTACTS :**

Administration : Mairie de Confolens, Place Henri Coursaget, 16500 Confolens  
Email : [contact@mairie-confolens.fr](mailto:contact@mairie-confolens.fr) - Tel : 05 45 84 01 97 / Fax : 05 45 85 34 10

Régie technique : AMAC (François Ducoudret) - [resatechnique@orange.fr](mailto:resatechnique@orange.fr) - Tel : 05 45 85 43 80  
Pour tout complément de matériel n'hésitez pas à contacter l'AMAC (Parc Scénique)

Documentations et photographie sur : <http://www.apmac.asso.fr>

## SONORISATION

2 enceintes L-ACOUSTICS 112P coaxiales amplifiées (cluster à la face avec des chaînettes sur la ferme de la salle)

1 console ALLEN & HEATH ZED 14 (6 voies mono / 4 stéréo / USB)

1 Reverb numérique Alesis

1 Double platine CD Numark CDN22MK5

2 micros dynamiques SM58

2 micros dynamiques SM57

2 micros electrets PG81

1 micro Berhinger BA 19 A

2 DI Berhinger Ultra DS

1 DI stéréo ART X Direct

6 pieds micros K&M

Multipaire 24/8 (boitier fixé à la face sur le poteau de la ferme à cour, éclaté en Harting à la « régie »)

## ECLAIRAGE

1 console JESTER ZERO 88 (24/48)

1 console MA Lighting grandMA3 onPC Command Wing

8 Rogues R3 SPOTS en fixe

8 COLORADO 1-QUAD ZOOM en fixe + 4 en éclatés

Splitter DMX Show tec RDM Splitter Pro

10 PAR 64 230 V (CP62)

6 PC 1Kw ADB

2 découpes 1 Kw ADB

1 Machine à fumée Amhaze Eco M12 Clamp Attachment

1 Vidéo projecteur Optoma Crestron Connected

## ELECTRICITE

1 armoire RVE Easy cab 24 circuits de 2 Kw

**Ferme Saint Michel  
Place du Champs de Foire  
16500 Confolens**

**ACCROCHES**

**Scène :**

1 gril avec 10 porteuses fixes (charge maximale : 135 kg)  
2 pieds élévateur à treuil CONSTEST ELV 380 (hauteur maxi 3m80, mini 1m85)  
avec barre en « T » (charge maximale par pied : 60 kg)

**Salle :**

2 barres sur entrails (charge maximale par tube : 30 kg)

**Divers :**

1 tour en aluminium sur roulettes  
Une d'échelle

**SCENE**

**Structure démontable :**

27 praticables noirs de 2 X 1 m & 0,6 m de hauteur

**Rideaux (velours noir) :**

1 rideau en fond de scène en deux parties à la grecque  
3 plans de pendillons (jardin & cour)  
4 frises  
3 jupes de scène

**Dimensions plateau :**

Largeur mur à mur : 9 m  
Profondeur avec proscenium : 6 m  
Profondeur au rideau d'avant-scène : 4m

**Volume :**

Hauteur scène/sol : 0,6 m  
Hauteur de la salle à l'avant-scène : 3,73 m

**Accès décor(s) :**

4 m de large X 4 m de haut  
1 grand local en arrière scène (non chauffé), possibilité de rentrer 1 véhicules (11 m3 maximum)

**Ferme Saint Michel  
Place du Champs de Foire  
16500 Confolens**

**Salle**

Sol libérable en béton ciré

**Dimension de la salle :**

Longueur : 14,73 m

Largeur : de 16,74 à 10 m

Hauteur : de 3,73 m à 6,71 m

**Loge :**

1 grande loge en arrière scène avec sanitaire & douche (accès à jardin depuis la salle)

1 accès à la scène à jardin

1 accès à la scène à cour depuis le local arrière scène

1 accès à la scène au centre en fond de scène derrière le rideau lorsque la scène est démontée

**Dépôt :**

1 grand local en arrière scène (non chauffé) avec 1 accès véhicules

**Accès :**

2 Accès à la salle depuis le parking (avec celui du public)

1 accès dans le local en arrière scène à quai, possibilité de rentrer 1 véhicules  
(11 m<sup>3</sup> maximum)

**Jauge :**

170 places assises (chaises)

250 à 300 places debout maximum (salle de type « L » de 3ème catégorie)

Jauge variable selon l'aménagement de la salle